

1. Obiekt

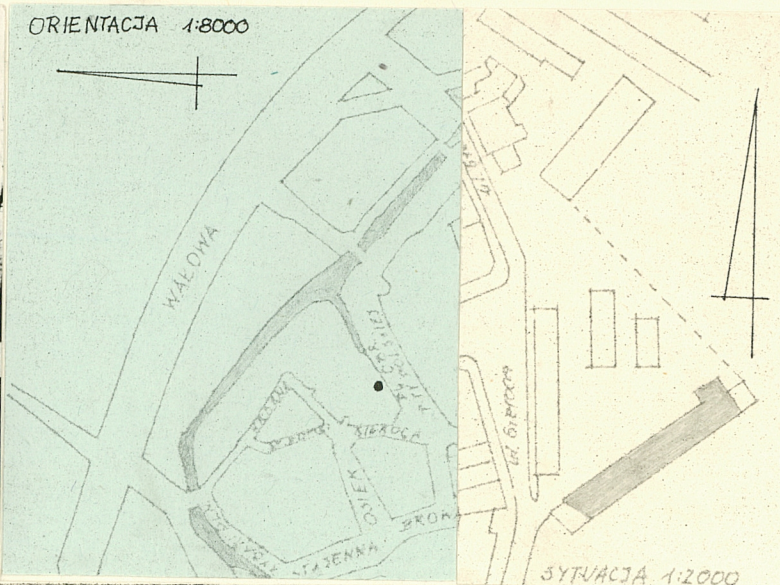
PRZYTULAK DLA STARCOW I SIERTOW  
OB. BUD. MIESZKALNY

/I/

2. Czas powstania  
1899

3. Miejscowość  
G D A Ń S K

11. Zdjęcia rzut, przekrój, sytuacja, orientacja



4. Adres

ul. Sieroca 6  
nr hipoteczny KW [redacted] ob. 283  
dz. 24

5. Przynależność administracyjna

województwo gdańskie

gm. Gdańsk

6. Poprzednie nazwy miejscowości

niem. Danzig

7. Przynależność administracyjna  
przed 1 VI 1975

województwo gdańskie

powiat gdański

8. Właściciel i jego adres

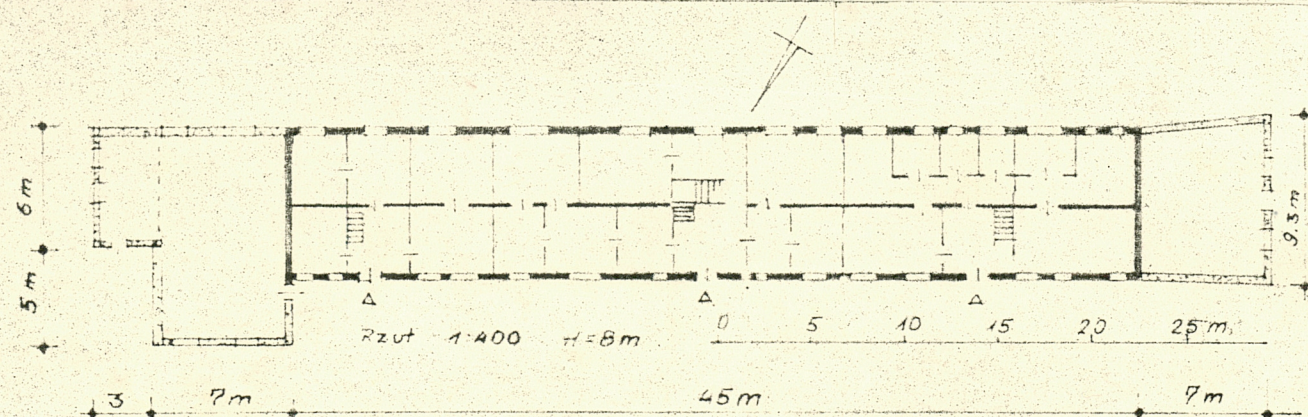
PGM Gdańsk Śródmieście  
ul. Powstańców Warszawskich 23

9. Użytkownik i jego adres

lokatorzy ROM 5 Gdańsk  
ul. Czopowa 11

10. Rejestr zabytków

Nr 308 data 1967





Przytułek wzniesiony przez Bartłomieja Ranischa w latach 1698/1699. Później wielokrotnie przebudowywany min. w 1788 - dostawienie wieży. Od 1934 bud. mieszkalny. Z zespołu przytułka oprócz w/w istnieje bud. boczny

Budynek przy pl. Obrońców Poczty Polskiej /w pñ.-zach. części placu/ wolnostojący, el. frontową zwrócony na pñd.-wsch. Na działce ograniczonej od zach. ul. Sierocą, a od pñd.-wsch. placem Obr. Poczty Polskiej znajduje się także drugi budynek zespołu.

Budynek z cegły, stropy drewniane /sklepienia kolebkowe nie zachowały się/ więźba dachowa drewniana krokwiowo-jętkowa, pokrycie dachówką holenderską. Podłogi drewniane deskowe, schody drewniane, balustrady drewniane tralkowe. Okna skrzynkowe prostokątne, dwa zwieńczone łukiem krosnowe okrągłe, drzwi płycinowe.

Rzut na planie prostokąta, dwutraktowy, od zach. przybudówka na planie trapezu, od wsch. dwie prostokątne przybudówki. Trzy klatki schodowe prostopadłe do osi podłużnej budynku.

Budynek dwukondygnacyjny, cz. podpiwniczony, przekryty czterospadowym dachem, przybudówka zach. parterowa, dach jednospadowy. Przybudówka wsch. stanowi odrębną dwukondygnacyjną bryłę, prostopadłą do głównej bryły, przekrytą czterospadowym dachem. Przylega do niej mniejsza też dwukondygnacyjna przybudówka /dach jednospadowy/.

Elewacja frontowa pñd.-wsch. -centralnie wystawka zwieńczona trójkątnym tympanonem z okrągłym okienkiem. Okna parami w płytkich, pionowych niszach. Elewacja pñn.-zach. ma analogiczną wystawkę, okna w niszach tylko w części zach. Na parterze troje drzwi. Wmurowane tablice z nazwiskami dobroczyńców. Elewacje boczne - przybudówki /patrz wkładka/. Wszystkie elewacje otynkowane.

Wnętrza przebudowane, częściowo zachowana stolarka. Istniejące instalacje: wod.-kan., elektryczna, gazowa.



14. Kubatura  3960m <sup>3</sup>	15. Powierzchnia użytkowa  496m <sup>2</sup>	16. Przeznaczenie pierwotne  przytułek	17. Użytkowanie obecne  bud. mieszkalny
18. Prace budowlane i konserwatorskie, ich przebieg i dokumentacja  Remont 1965/1966. Brak dokumentacji.		19. stan zachowania (fundamenty, ściany zewnętrzne, ściany wewnętrzne, sklepienia, stropy, konstrukcje dachowe, pokrycie dachu, wyposażenie i instalacje)  Budynek w znacznym stoniu zniszczony.	
		20. Najpilniejsze postulaty konserwatorskie  Remont generalny.	



21. Akta archiwalne (rodzaj akt, numer i miejsce przechowywania)

Akta geodez.: Okręgowe Przedsiębiorstwo Geodezyjno-  
Kartograficzne, Gdańsk ul. Pniewskie-  
go 3

22. Bibliografia

J. Stankiewicz, B. Szermer "Gdańsk, rozwój architek-  
toniczny i urbanist."  
Warszawa 1959

23. Źródła ikonograficzne i fotografia (rodzaj, miejsce przechowywania, sygnatury)

rycina Samuela Donneta - zbiór rycin Gdańskiej  
Biblioteki PAN

24. Uwagi różne

25. Opracował

Jarosław Jaworski 1984

tekst

imię, nazwisko, data, podpis

plany, rysunki Jarosław Jaworski 1984

imię, nazwisko, data, podpis

zdjęcia fotogr. Jarosław Jaworski 1984

imię, nazwisko, data, podpis

miejsce przechowywania negatywów GODZ

Karta po wypełnieniu podlega ochronie na podstawie przepisów prawa autorskiego

26. Adnotacje o inspekcjach, informacje o zmianach (daty, imiona i nazwiska wypełniających)

27. Załączniki

1,2 wkładki



1. Miejscowość

GDAŃSK, ul. Sieroca 6

2. Obiekt (nazwa jak w karcie)

przysiężnik I

3. Zawartość wkładki (nazwa obiektu lub materiału uzupełniającego)

fotografie



1. Reprodukacja ryc. S. Donneta
2. el. płn-zach
3. Widok ogólny zespołu
4. el. płd-zach- przybudówka
- 5-7. Okna- el. płn-zach
8. Brzwi- el. płn-zach
9. Tablice- el. płn-zach

Wkładkę założył: Jarosław Jaworski 1984

(imię, nazwisko, data)

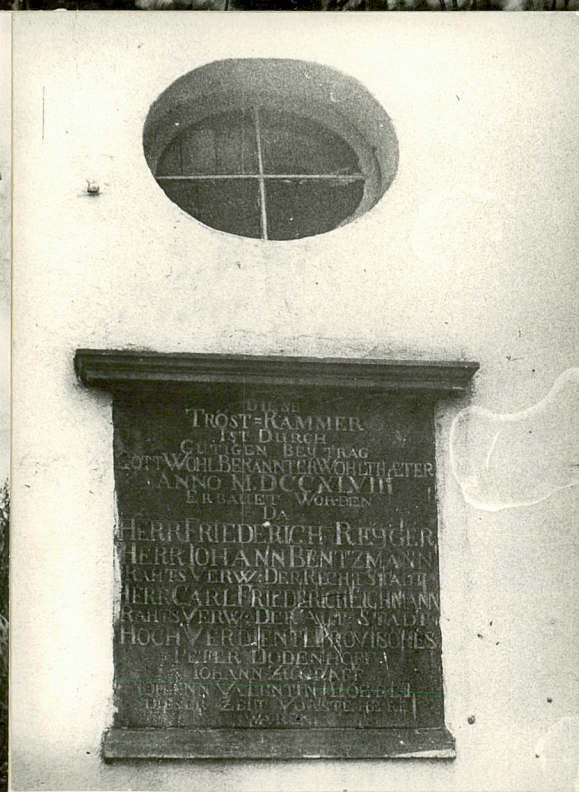
Miejsce przechowywania negatywów:

GODZ

jed. W.A. Olsztyn z. 135/S  
 OZGrafi. Z.P. Ostróda z. 676 n. 40 000









1. Miejscowość

GDĄŃSK, ul. Sieroca 6

2. Obiekt (nazwa jak w karcie)

przytułek I

3. Zawartość wkładki (nazwa obiektu lub materiału uzupełniającego)

fotografie



10,11.Przybudówki od str płu-wsch  
12.Część wsch el. płu-zach  
13,14.Saczyty wystawek  
15. Klatka schodowa- wspornik  
specznike  
16. Kl. schodowe- balustrade



Wkładkę założył Jarosław Jaworski 1984

(imię, nazwisko, data)

Miejsce przechowywania negatywów:

GODZ

jed. W.A. Olsztyn z. 135/S  
OZGraf. Z.P. Ostróda z. 676 n. 40 000

Wzór ODZ 1978 r.



13



14



15



16