

Nr

II

A

B

C

D

E

F

G

H

I

J

K

L

M

N

O

P

R

S

T

U

V

W

X

Y

Z

II

1. Obiekt zabytkowy

ZESPÓŁ DWORU I, UL. POLANKI NR 125 - bud. główny

2. Miejscowość

OLIWA

MIASO

3. Wiek

k. XVIII

4. Styl

klasycystyczny

5. Kubatura m³

3.172,3

6. Powierzchnia w m²

a) zabytkowa: 367,5 b) użytkowa:

7. Materiał budowlany

Przed zniszczeniem

Po odbudowie

a) ściany

cegła
tynk

b) sklepienia

—

c) stropy

drewno

d) więzania dachu

drewno

e) krycie dachu

holenderka

11. Ilość budynków

1

12. Ilość kondygnacji

2

13. Użytkowanie wnętrza według ilości:

a) izb mieszkalnych 20

b) innych pomieszczeń 7

c) piwnic 1

14. Grunty należące do zabytku:

ha

a) ogrody stylowe

b) sady i grunty uprawne

c) lasy

d) wody

e) inne

20. Przynależność administracyjna

a) województwo Gdańskie

b) powiat m. Gdańsk

c) gmina "

21. Stacja

Nazwa stacji

Odległość od stacji w km

a) kolejowa

Oliwa

b) autobusowa

"

22. Właściciel i jego adres

Okręgowy Zarząd Lasów Państwowych w Gdańsku

23. Użytkownik i jego adres

h. rodziny pracowników

24. Inwestor i jego adres

Okręgowy Zarząd Lasów Państwowych w Gdańsku

9. Autorzy i data budowy i przebudowy

wnętrze z wyjątkiem holu przebudowane; bliższych danych brak

19. Data, rodzaj i stopień zniszczeń i odbudowy

Data

O P I S

Zniszczenia %

Odbudowa %

VIII.1939 r.

niezniszczony

XI.1939 r.

4

XII.1945 r.

9

1950

remont ogólny

II.1959

stan dobry

VII.1965

stan dobry

10. Udostępnienie

dostępny

25. Rejestr zabytku Nr

rok miejsce przechowywania

26. Nazwa księgi hipotecznej

27. Nr hipoteczny

28. Akta

29. Fotografie

30. Inwentaryzacja pomiarowa

Z Y X W V U T S R P O N M L K J I H G F E D C B A Nr

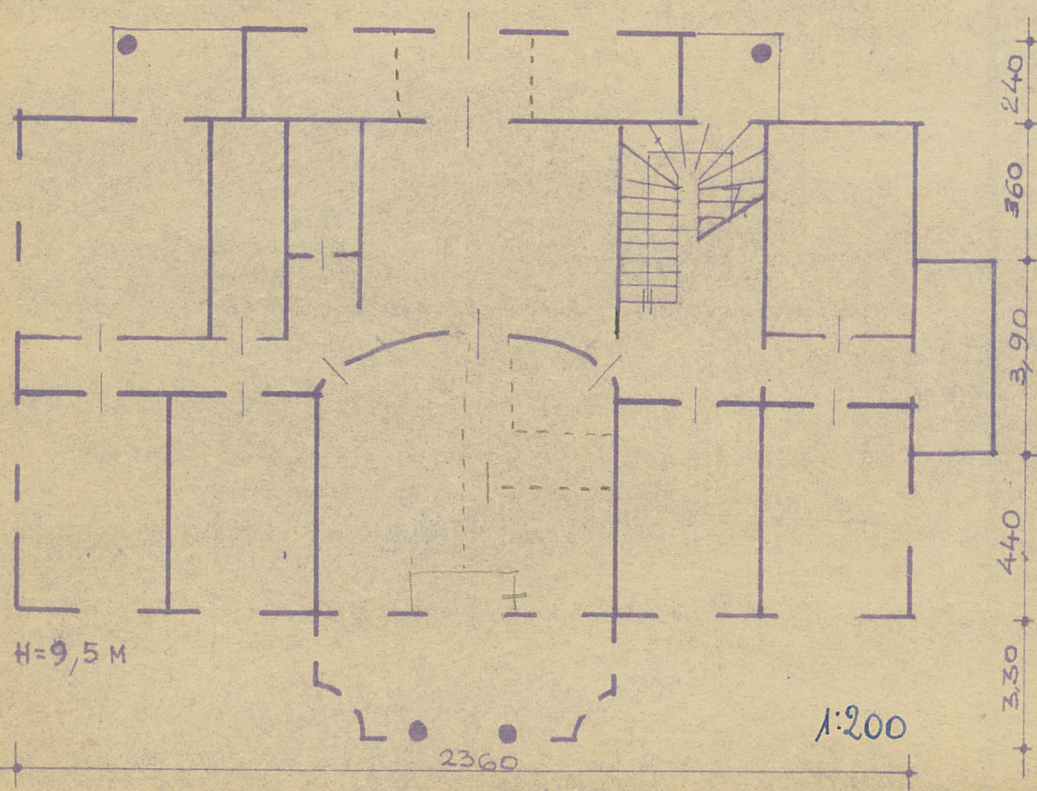
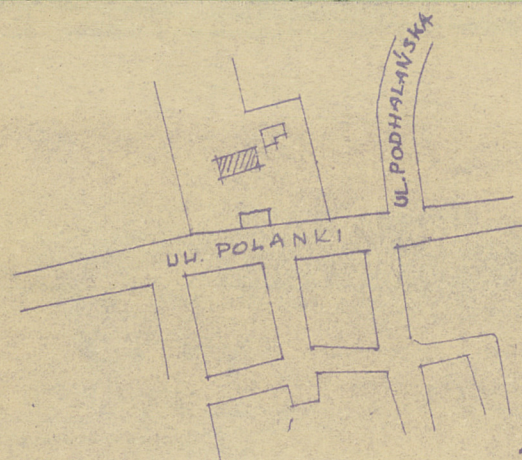
31. Szkic sytuacyjny, plan schematyczny, uwagi opisowe, fotografia

32. Przebieg prac konserwatorskich

Rok

Wyszczególnienie prac

Koszt
tys. zł



Koszty
w tys. zł

Wykryte

Uwagi różne

Wnętrze uszkodzone
zniekształcone przez
wstąpienie działowych
ścianek przez porz-
nięcie murów mieszkalni

Przebieg: F. Namysłowski, G. Stankiewicz
Oliwa. Gdańsk 1959, s. 81

36. Wypełnił dnia XI. 1959

I. Strzelecka
L. Krzyżanowski

37. Sprawdził dnia

VII. 1965 Strzelecka
Dobryński