

Nr



A

B

C

D

E

F

G

H

I

J

K

L

M

N

O

P

R

S

T

U

V

W

X

Y

Z

II

POMORSKIE

1. Obiekt zabytkowy
ZESPÓŁ DWORU II.

d. KAPLICA CMENT., POLANKI 124 (budynek F)

2. Miejscowość

OLIWA

KIASIO

8362

3. Wiek
1 poł. XIX w.4. Styl Brak
cech stylowych5. Kubatura m³ 130,56. Powierzchnia w m²

a) zabytkowa: 38,4 b) użytkowa:

20. Przynależność administracyjna

a) województwo Gdańskie

b) powiat m. Gdansk

c) gmina "

7. Materiał budowlany

Przed zniszczeniem

Po odbudowie

11. Ilość budynków 1

14. Grunty należące do zabytku:

ha

12. Ilość kondygnacji 1

a) ogrody stylowe

—

13. Użytkowanie wnętrza według ilości:

b) sady i grunty uprawne

—

a) izb mieszkalnych —

c) lasy

—

b) innych pomieszczeń 1

d) wody

—

c) piwnic —

e) inne

—

21. Stacja

Nazwa stacji

Odległość od stacji w km

a) kolejowa

Olina

b) autobusowa

"

22. Właściciel i jego adres

Min. Obrony Narodowej

8. Wyposażenie architektoniczne
brak

15. Przeznaczenie pierwotne budynku kaplica cmentarna

16. Użytkowanie w latach ubiegłych

17. Użytkowanie obecne

remiza przeciwpożarowa

18. Nadaje się do użycia na

"

23. Użytkownik i jego adres

Jednostka Wojskowa

24. Inwestor i jego adres

Min. Obrony Narodowej

9. Autorzy i data budowy i przebudowy
bliższych danych brak

19. Data, rodzaj i stopień zniszczeń i odbudowy

Data

O P I S

Zniszczenia %

Odbudowa %

VIII.1939 r.

niezniszczona

XI.1939 r.

"

XII.1945 r.

"

XI.59.

stan dobry po remoncie

VII.1965

stan dobry

25. Rejestr zabytku Nr 636

rok 28.12.1972

miejsce przechowywania

26. Nazwa księgi hipotecznej

27. Nr hipoteczny

28. Akta

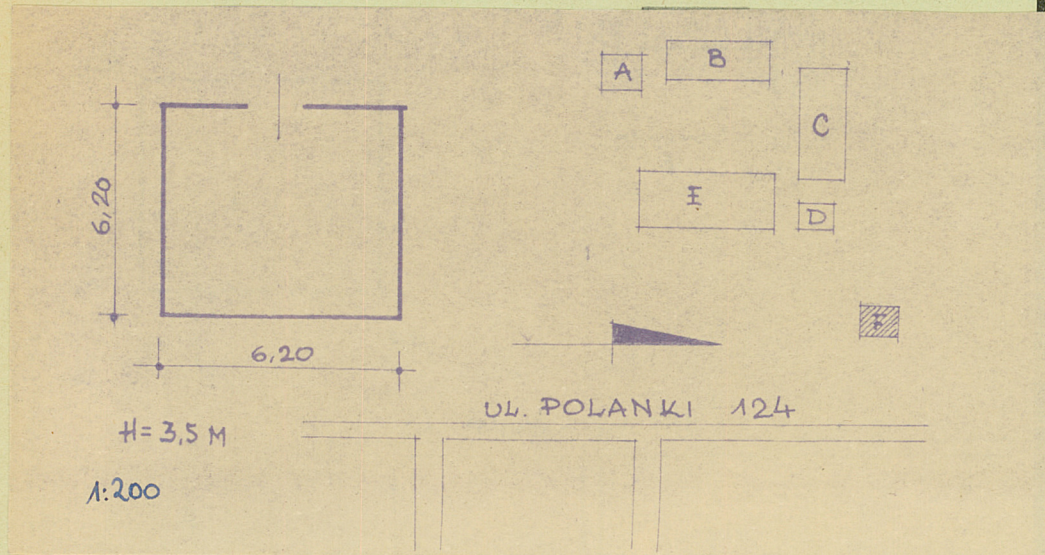
29. Fotografie

30. Inwentaryzacja pomiarowa

10. Udostępnienie
nieudostępniona: na terenie koszar
wojskowych

Z Y X W V U T S R P O N M L K J I H G F E D C B A Nr

31. Szkic sytuacyjny, plan schematyczny, uwagi opisowe, fotografia



32. Przebieg prac konserwatorskich

Rok	Wyszczególnienie prac	Koszt tys. zł

33. Koszty
w tys. zł

Przewidywane

Rzeczywiste

34. Inspekcje

35. Uwagi różne



Bibl.: F. Mamushe, J. Haukiewicz: Oliva. Gdańsk 1953, s. 81

36. Wypełnił dnia XI. 1959

I. Strzelecka
L. Krzyżanowski

37. Sprawdził dnia

VII. 1965 I. Strzelecka

M. Kozłowski