

Nr



A

B

C

D

E

F

G

H

I

J

K

L

M

N

O

P

R

S

T

U

V

W

X

Y

Z

POMORSKIE

1. Obiekt zabytkowy

804/3 ZESPÓŁ DWORU II, POLANKI 124 (budynek B)

2. Miejscowość

OLIWA 8358

3. Wiek

k. XVIII

4. Styl

Klasycyzm

5. Kubatura m³

2.520

6. Powierzchnia w m²

a) zabytkowa: 315

b) użytkowa:

20. Przynależność administracyjna

a) województwo Gdańsk

b) powiat m. Gdańskie

c) gmina "

7. Materiał budowlany

Przed zniszczeniem

Po odbudowie

11. Ilość budynków

1

14. Grunty należące do zabytku:

ha

12. Ilość kondygnacji

2

a) ogrody stylowe

13. Użytkowanie wnętrza według ilości:

b) sady i grunty uprawne

a) izb mieszkalnych

c) lasy

b) innych pomieszczeń

d) wody

c) piwnic

e) inne

21. Stacja

Nazwa stacji

Odległość od stacji w km

a) kolejowa

Oliwa

b) autobusowa

"

22. Właściciel i jego adres

Ministerstwo Obrony Narodowej

8. Wyposażenie architektoniczne

ryzalit środkowy z portykiem i frontonem o formach klasycystycznych

15. Przeznaczenie pierwotne budynku mieszkalne

16. Użytkowanie w latach ubiegłych

"

17. Użytkowanie obecne wchodzi w skład budynków koszarowych

18. Nadaje się do użycia na mieszkalne

23. Użytkownik i jego adres

Jednostka Wojskowa

24. Inwestor i jego adres

Min. Obrony Narodowej

9. Autorzy i data budowy i przebudowy

blizszych danych brak

19. Data, rodzaj i stopień zniszczeń i odbudowy

Data

O P I S

Zniszczenia %

Odbudowa %

VIII.1939 r.

niezniszczony

XI.1939 r.

"

XII.1945 r.

"

XI.1959

po remoncie, stan dobry

VII.1965

ogólny stan dobry, usunięto spróchniałe stropy drewniane - zamierzona wymiana

25. Rejestr zabytku Nr

636

rok 28. XII. 72

miejsce przechowywania

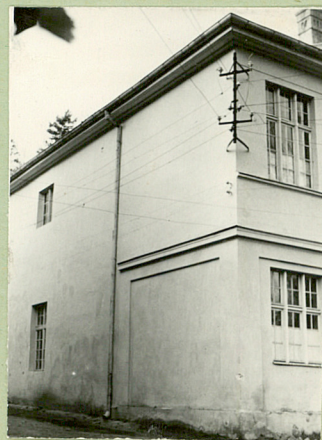
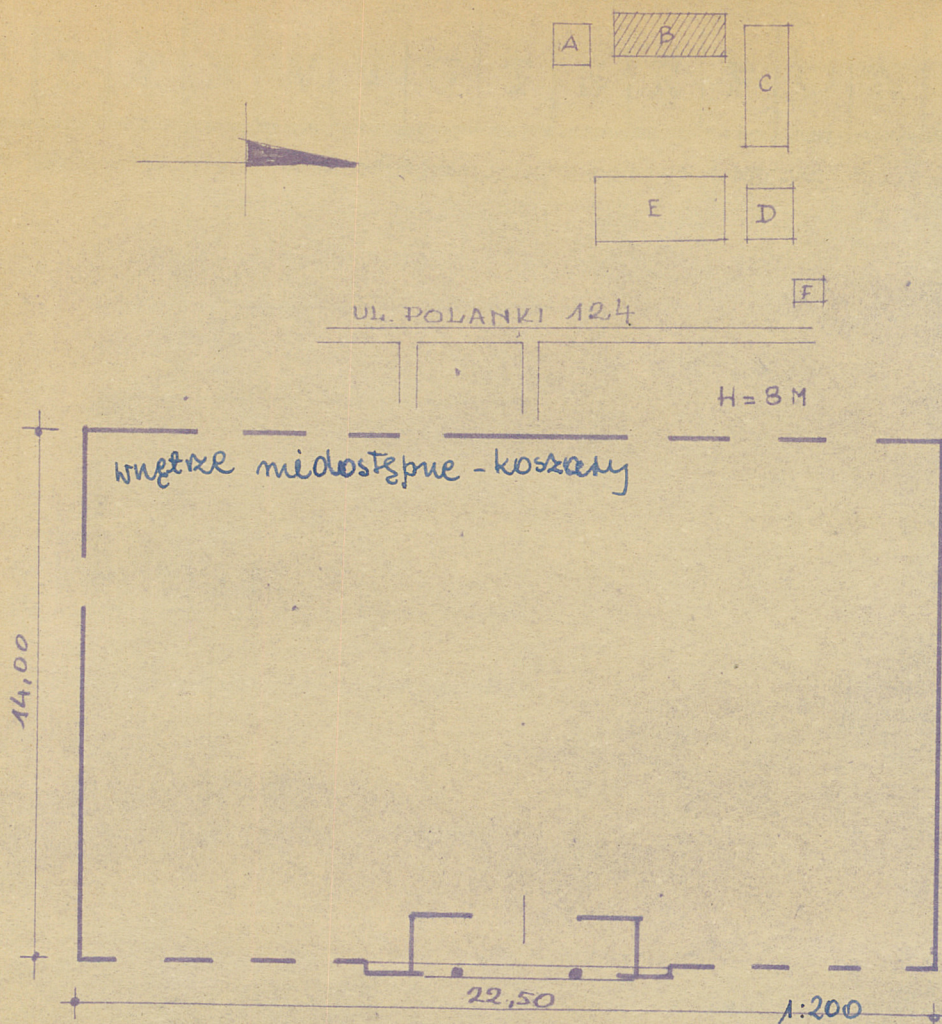
26. Nazwa księgi hipotecznej

27. Nr hipoteczny

28. Akta

29. Fotografie

30. Inwentaryzacja pomiarowa



L K J I H G F E D C B A Nr

32. Przebieg prac konserwatorskich

| Rok | Wyszczególnienie prac | Koszt tys. zł |
|-----|-----------------------|------------------|
| | | |
| | | |
| | | |
| | | |
| | | |
| | | |
| | | |
| | | |
| | | |
| | | |

33. Koszty w tys. zł

Przewidywane

Rzeczywiste

34. Inspekcje

| | | |
|--|--|--|
| | | |
| | | |
| | | |
| | | |
| | | |
| | | |
| | | |
| | | |
| | | |
| | | |

35. Uwagi różne

Bibl.: F. Mamuska, J. Stankiewicz: *Oliva*
Gdańsk 1953, s. 81

36. Wypełnił dnia XI. 1959

I. Strzelecki

L. Krzyżanowski

37. Sprawdził dnia VII. 1965

M. Stulecka

D. Kozłowski