

1. Obiekt zabytkowy

804/2 ZESPÓŁ DWORU II POLANKI 124 (budynki A)

2. Miejscowość

OLIVA MIASTO 8357

3. Wiek

k. XVIII

4. Styl

brak cech stylow.

5. Kubatura m³

1285,2

6. Powierzchnia w m²

a) zabytkowa: 214 b) użytkowa:

20. Przynależność administracyjna

a) województwo Gdańskie
 b) powiat m. Gdańsk
 c) gmina "

7. Materiał budowlany

Przed zniszczeniem

Po odbudowie

11. Ilość budynków

1

14. Grunty należące do zabytku:

ha

a) ściany

cegła tynk

b) sklepienia

—

c) stropy

cegła

d) więzania dachu

drewno

e) krycie dachu

dachówka holenderska

12. Ilość kondygnacji

2

13. Użytkowanie wnętrza według ilości:

a) izb mieszkalnych

b) innych pomieszczeń

c) piwnic

a) ogrody stylowe

b) sady i grunty uprawne

c) lasy

d) wody

e) inne

—

—

—

—

—

21. Stacja

Nazwa stacji

Odległość od stacji w km.

a) kolejowa

b) autobusowa

Olina

"

22. Właściciel i jego adres

Ministerstwo Obrony Narodowej

8. Wyposażenie architektoniczne

brak

15. Przeznaczenie pierwotne budynku

mieszkalne

16. Użytkowanie w latach ubiegłych

"

17. Użytkowanie obecne

wchodzi w skład budynków koszarowych

18. Nadaje się do użycia na

bud. mieszkalny, magazyn

23. Użytkownik i jego adres

Jednostka Wojskowa

24. Inwestor i jego adres

Min. Obrony Narodowej

9. Autorzy i data budowy i przebudowy

rozbudowany i przebudowany bliższych danych brak

19. Data, rodzaj i stopień zniszczeń i odbudowy

Data	O P I S	Zniszczenia %	Odbudowa %
VIII.1939 r.	niezniszczony		
XI.1939 r.	"		
XII.1945 r.	"		
XI.1953	stan dobry		
VII.1965	kamieniany remont generalny		

25. Rejestr zabytku Nr

636

rok

28 XII. 72

miejsce przechowywania

26. Nazwa księgi hipotecznej

27. Nr hipoteczny

28. Akta

29. Fotografie

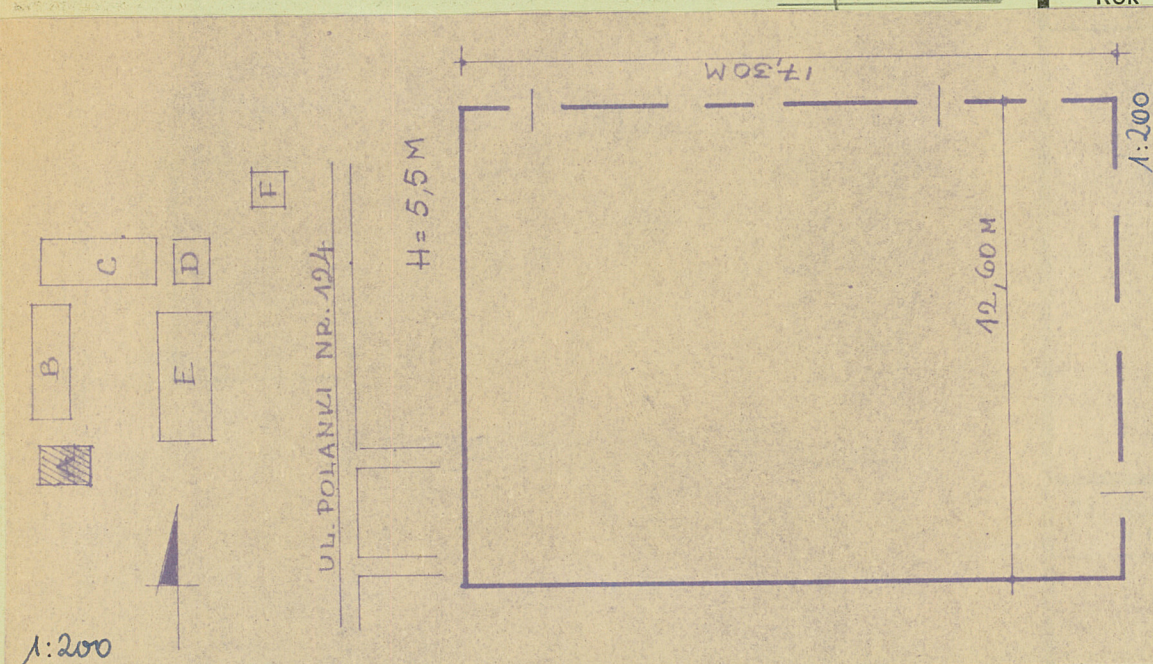
30. Inwentaryzacja pomiarowa

10. Udostępnienie

niedostępny: na terenie koszar wojskowych

Z Y X W V U T S R P O N M L K J I H G F E D C B A Nr

31. Szkic sytuacyjny, plan schematyczny, uwagi opisowe, fotografia



Wnętrze niedostępne (magazyn wojskowy).



Bibl.: F. Marmuska, J. Stankiewicz: Olwa. Gdańsk 1959, s. 81

32. Przebieg prac konserwatorskich

Rok	Wyszczególnienie prac	Koszt tys. zł

zły
s. zł

Przewidywane

Rzeczywiste

34. Inspekcje

35. Uwagi różne

36. Wypełnił dnia XI. 1959

I. Strzelecka
L. Krzyżanowski

37. Sprawdził dnia

VII. 1965 *Strzelecka*
Mohaczyski