

Nr



A

B

C

D

E

F

G

H

I

J

K

L

M

N

O

P

R

S

T

U

V

W

X

Y

Z

POMORSKIE
GDANSKIE

1. Obiekt zabytkowy

DOM MIESZKALNY NR 4

2. Miejscowość

osm. GDANSK 8834
SOBIESZEWSKA PASTWA

3. Wiek XVIII

4. Styl

5. Kubatura m³

695,8

6. Powierzchnia w m²

a) zabytkowa: 2237 b) użytkowa: 2237

7. Materiał budowlany

Przed zniszczeniem

Po odbudowie

11. Ilość budynków

1

14. Grunty należące do zabytku:

ha

a) ściany

drewno - wieńcowe
przybudówka - szachule

12. Ilość kondygnacji

1

a) ogrody stylowe

-

b) sklepienia

-

13. Użytkowanie wnętrza według ilości:

b) sady i grunty uprawne

14,5

c) stropy

drewno

a) izb mieszkalnych

3

c) lasy

-

d) więzania dachu

drewno
krokwie - jatkowe

b) innych pomieszczeń

3

d) wody

-

e) krycie dachu

dach - holenderka

c) piwnic

1

e) inne

-

8. Wyposażenie architektoniczne

3 drzwi o barokowej obudowie,
biało malowanej.1 drzwi jednokolumnowe
barokowe z ozdobnie profilo-
waną płyciną.

15. Przeznaczenie pierwotne budynku

mieszkalne

16. Użytkowanie w latach ubiegłych

- " -

17. Użytkowanie obecne

- " -

18. Nadaje się do użycia na

- " -

9. Autorzy i data budowy i przebudowy

Data budowy 1740 nadgł.
wejsciem od zach. W 1864 r.
od zach. dobudowano podcien-
werandę i remontowano cały
dom.

19. Data, rodzaj i stopień zniszczeń i odbudowy

Data

O P I S

Znisz-
czenia
%Odbu-
dowa
%

VIII.1939 r.

niezniszczony

XI.1939 r.

- " -

XII.1945 r.

- " -

X.1959

na ukoniecznieniu generalny
remont konserwatorski

1965

stan dobry

20. Przynależność administracyjna

a) województwo GDANSKIE

b) powiat GDANSKI

c) gmina SOBIESZEWO

21. Stacja

Nazwa stacji

Odległość
od stacji
w kma) kolejowa
Wagkot.

Przegalina

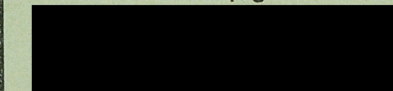
2

b) autobusowa

Sobieszewo

3

22. Właściciel i jego adres



23. Użytkownik i jego adres

j.w.

24. Inwestor i jego adres

PWRN Gdańsk, Wój. Umarsz. Zabytków

25. Rejestr zabytku Nr

rok miejsce przechowywania

26. Nazwa księgi hipotecznej

27. Nr hipo-
teczny

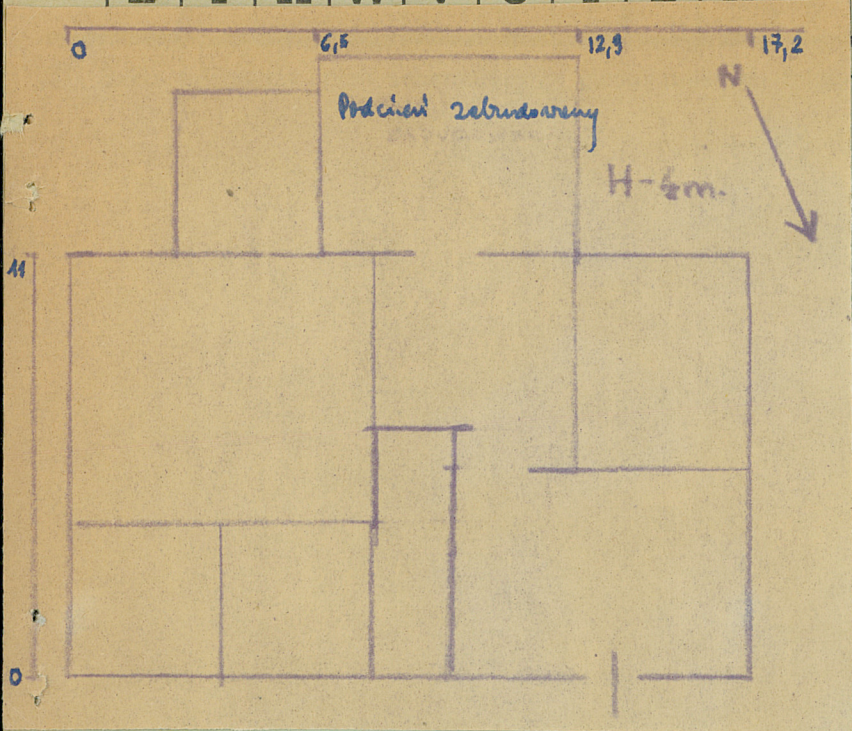
28. Akta

29. Fotografie

30. Inwentaryzacja pomiarowa

10. Udostępnienie

dom jest dostępny



Zagroda typu holenderskiego, bud. gosp. nowy. Wnetrze przebudowane w czasach ostatnich, czarna kuchnia zachowana. Przybudówka ma formę tradycyjnego podcienia, tylko dołem jest obudowana.



od strony półn.

od strony północn.-wsch.

afia

32. Przebieg prac konserwatorskich

Rok	Wyszczególnienie prac	Koszt tys. zł
1959	Remont i uzupełn. podcienia, stocznia, stajnia, stodoła, wzmocnienie więźby, przebud. dachówki	95.381,-

33. Koszty w tys. zł	Przewidywane	Rzeczywiste

34. Inspekcje

35. Uwagi różne

36. Wypełnił dnia 4.X.1959 Lech Koryzanowski Jerzy Tukalo
37. Sprawdził dnia 17. Lipiec 1967. H. Jan

