

Nr

III

A

B

C

D

E

F

G

H

I

J

K

L

M

N

O

P

R

S

T

U

V

W

X

Y

Z

1. Obiekt zabytkowy

DOM RYBACKI

UL. WODODÓJ 7

2. Miejscowość

MIASTO

GDANSK

3. Wiek
kon. XVIII4. Styl
bezstyl.5. Kubatura m³ 1986. Powierzchnia w m²
a) zabytkowa: 33 b) użytkowa: 33

20. Przynależność administracyjna

a) województwo

b) powiat

c) gmina

m. Gdansk

7. Materiał
budowlany

Przed zniszczeniem

Po odbudowie

11. Ilość budynków

14. Grunty należące do zabytku:

ha

a) ściany

DREWNO
CEGLA

b) sklepienia

c) stropy

DREWNO

d) więzania
dachu

DREWNO

e) krycie dachu

holenderka
DACHÓWKA

12. Ilość kondygnacji

13. Użytkowanie wnętrza
według ilości:

a) izb mieszkalnych

b) innych pomieszczeń

c) piwnic

a) ogrody stylowe

b) sady i grunty uprawne

c) lasy

d) wody

e) inne

21. Stacja

Nazwa stacji

Odległość
od stacji
w km

a) kolejowa

b) autobusowa

22. Właściciel i jego adres

D.R.N. GDANSK

8. Wyposażenie architektoniczne

NIE MA

15. Przeznaczenie pierwotne budynku

DOM. RYBACKI

16. Użytkowanie w latach ubiegłych

MIESZKANIE

17. Użytkowanie obecne

MIESZKANIE

18. Nadaje się do użycia na

— " —

23. Użytkownik i jego adres

D.R.N. Gdansk

24. Inwestor i jego adres

DRN Gdansk

9. Autorzy i data budowy i przebudowy

nieruchome

19. Data, rodzaj i stopień zniszczeń i odbudowy

Data

O P I S

Zniszczenia
%Odbu-
dowa
%

VIII.1939 r.

NIE ZNISZCZONY

XI.1939 r.

NIE ZNISZCZONY

XII.1945 r.

DEWASTACJA WNETRZA

1959

zaniedbany

XI. 1965

ubytki w pokryciu dachowym, brak mur
spustowych

25. Rejestr zabytku Nr

rok miejsce przechowywania

26. Nazwa księgi hipotecznej

27. Nr hipo-
teczny

28. Akta

29. Fotografie

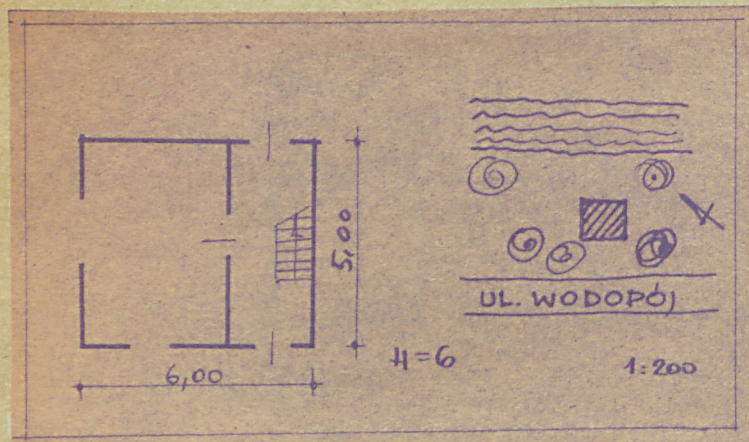
30. Inwentaryzacja pomiarowa

10. Udostępnienie

za zgod. użytk.

Z Y X W V U T S R P O N M L K J I H G F E D C B A Nr

31. Szkic sytuacyjny, plan schematyczny, uwagi opisowe, fotografia



32. Przebieg prac konserwatorskich

Rok	Wyszczególnienie prac	Koszt tys. zł

33. Koszty
w tys. zł

Przewidywane

Rzeczywiste

34. Inspekcje

35. Uwagi różne

36. Wypełnił dnia

Krzysztof P. Tauszyński

PAZ. 1959

37. Sprawdził dnia

XI.65 *Stucler*
Skobczynski

