

Nr

II

A

B

C

D

E

F

G

H

I

J

K

L

M

N

O

P

R

S

T

U

V

W

X

Y

Z

POMORSKIE

8664

1. Obiekt zabytkowy

Tzw.

STARA APTEKA z murem bramnym ul. Teatralnej

2. Miejscowość

GDAŃSK

MIASTO

3. Wiek

XVII

4. Styl

neor. indus.

5. Kubatura m<sup>3</sup>

1798,63 1615

6. Powierzchnia w m<sup>2</sup>

189,33

a) zabytkowa: 169 b) użytkowa:

20. Przynależność administracyjna

a) województwo

b) powiat

c) gmina

m. Gdansk

7. Materiał budowlany

Przed zniszczeniem

Po odbudowie

11. Ilość budynków

1

14. Grunty należące do zabytku:

ha

a) ściany

cegła

b) sklepienia

-

c) stropy

drewno

d) więzania dachu

drewno

e) krycie dachu

dachówka

12. Ilość kondygnacji

2+2 p. u. brzo

13. Użytkowanie wnętrza według ilości:

a) izb mieszkalnych

b) innych pomieszczeń

c) piwnic

a) ogrody stylowe

b) sady i grunty uprawne

c) lasy

d) wody

e) inne

21. Stacja

Nazwa stacji

Odległość od stacji w km

a) kolejowa

b) autobusowa

22. Właściciel i jego adres

PREZ MRN ul. Świerkowskiego 8/10

8. Wyposażenie architektoniczne

herb Gdańska - kamienny  
kamienne elementy dekoracyjne  
gipsu.

Przewidziana rekonstr. kamieniarki szczytu

15. Przeznaczenie pierwotne budynku

fabryka polichrom armatury

16. Użytkowanie w latach ubiegłych

bibl. teatru nast. studium baletowe

17. Użytkowanie obecne

nieużytkowane

18. Nadaje się do użycia na

9. Autorzy i data budowy i przebudowy

1 poł. XVII w.

19. Data, rodzaj i stopień zniszczeń i odbudowy

Data

O P I S

Zniszczenia %

Odbudowa %

VIII.1939 r.

niezmienione

XI.1939 r.

- II -

XII.1945 r.

zmniejszona w drugim stopniu,  
cał. sz. fasada zach. oraz wysp.  
mury barok. bocznych elewacji

10. Udostępnienie

MIESTO

25. Rejestr zabytku Nr

271

rok

25.IV.68

miejsce przechowywania

26. Nazwa księgi hipotecznej

27. Nr hipoteczny

28. Akta

A. Bd.

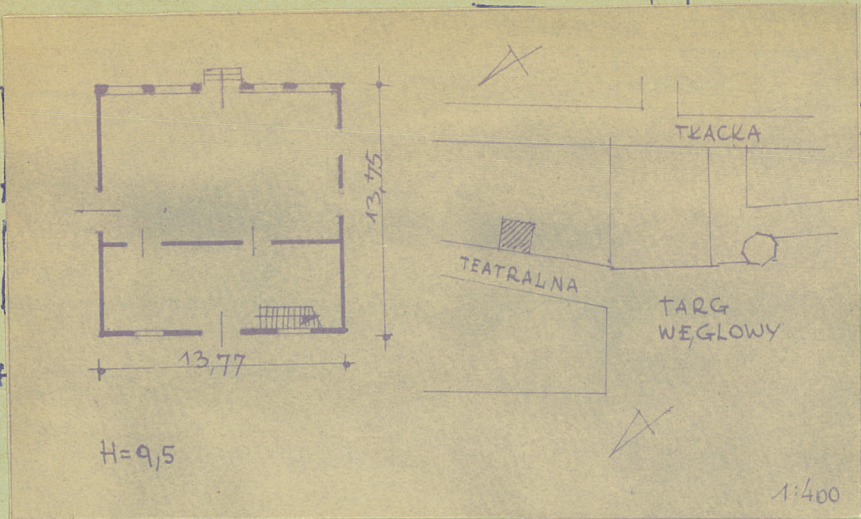
29. Fotografie

30. Inwentaryzacja pomiarowa



Z Y X W V U T S R P O N M L K J I H G F E D C B A Nr

31. Szkic sytuacyjny, plan schematyczny, uwagi opisowe, fotografia



32. Przebieg prac konserwatorskich

Rok	Wyszczególnienie prac	Koszt tys. zł

33. Koszty w tys. zł	Przewidywane	Rzeczywiste

34. Inspekcje

35. Uwagi różne

36. Wypełnił dnia 27. PAZ 1959  
Ryszard Rysiński

37. Sprawdził dnia  
XII.65 M. Zelecka  
M. Koryński