

1. Obiekt

Dom mieszkalny

2. Czas powstania

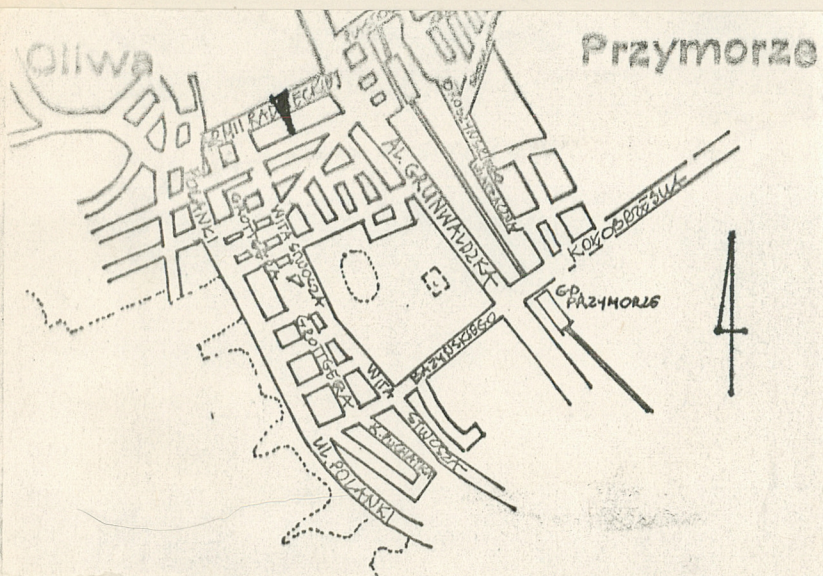
ok. 1910

3. Miejscowość

Gdańsk - Oliwa

11. Zdjęcia, plan sytuacyjny, rzuty

Krystyna Zarówna, Jolanta Piechowska, VI.1983 r. G.O.D.Z.



4. Adres ul. Obr. Westerplatte 35

nr hipoteczny KW [redacted]

5. Przynależność administracyjna

województwo gdańskie

gmina

6. Poprzednie nazwy miejscowości

Oliwa

7. Przynależność administracyjna
przed 1.VI.1975 r.

województwo gdańskie

powiat

8. Właściciel i jego adres

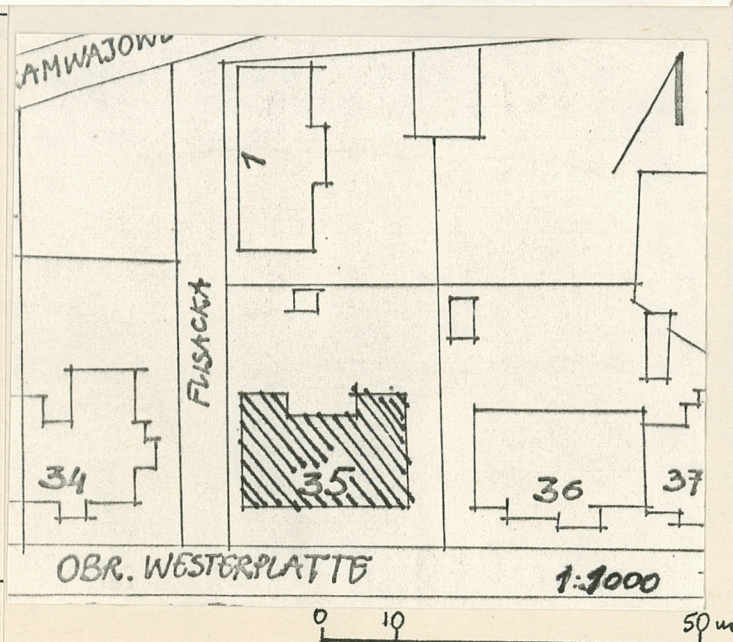
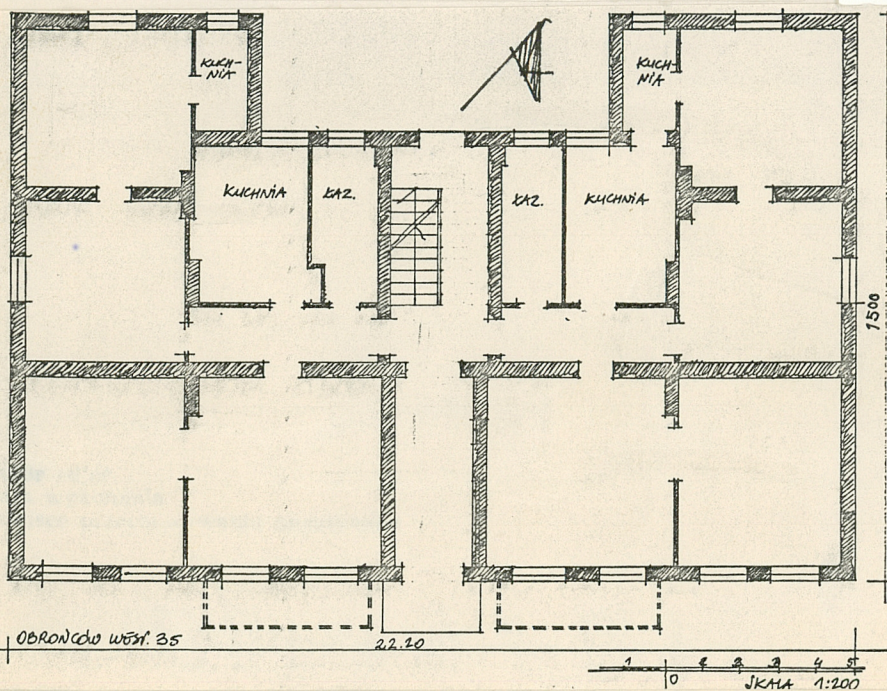
Skarb Państwa

9. Użytkownik i jego adres

PGM - Oliwa, ul. Piastowska 7

10. Rejestr zabytków

Nr 1065 data 20.08.1990



12. Autorzy, historia obiektu, określenia stylu.

Obiekt o charakterze kamienicy czynszowej. W/g przekazu mieszkańców do czasu remontu istniały sztukaterie w sieni i mieszkaniach.

Właściciel do 1944r.- Robert i Gert-ruda Lewińscy.

13. Opis (sytuacja, materiał i konstrukcja, rzut, bryła, elewacje, dach, wnętrze, wyposażenie, instalacje)

Budynek mieszkalny, położony po północnej stronie ulicy Obrońców Westerplatte, położonej w centrum Oliwy. Posadowiony na fundamentach ceglanych gr. 55 cm. Mury zewnętrzne, ściana osiowa, ściany klatki schodowej z cegły pełnej na zaprawie cementowo - wapiennej gr. 41 cm. Wszystkie ściany obustronnie tynkowane. Nad piwnicą strop stało - ceramiczny typu Kleina, pozostałe stropy drewniane, belkowe. Konstrukcja więźby dachowej drewniana, płatwiowo - kleszczowa. Dach kryty dachówką karpiówką.

Posadzka w piwnicy betonowa. Podłogi w mieszkaniach z desek białych, w niektórych pomieszczeniach pokryte płytą pilśniową twardą, gumolitem i PCW. Schody klatki schodowej we wszystkich kondygnacjach drewniane. Stolarka okienna i drzwiowa pierwotna. Okna skrzynkowe podwójne, na klatce schodowej pojedyncze. Budynek na planie prostokątnym z wysuniętymi skrzydłami wschodnim i zachodnim od strony północnej.

Klatka schodowa i sień przelotowa usytuowane na osi budynku. Bryła budynku całkowicie podpiwniczona 3^{gd} kondygnacyjna, gdzie 3-cią kondygnację stanowi mieszkalne poddasze. W elewacji frontowej dwa balkony i dwie facjaty z ozdobnymi szczytami. Na 1-szym piętrze 3 duże, bardzo ozdobne piece. Budynek wyposażony w instalację elektryczną, gazową, wodno - kanalizacyjną. Ogrzewanie piecowe.

Na 2-kondygn. zachowane trzy zabytkowe piece.

14. Kubatura 4.041. m ³	15. Powierzchnia użytkowa 667,0 m ²	16. Przeznaczenie pierwotne mieszkalne	17. Użytkowanie obecne mieszkalne
18. Prace budowlane i konserwatorskie, ich przebieg i dokumentacja		19. Stan zachowania (fundamenty, ściany zewnętrzne, ściany wewnętrzne, sklepienia, stropy konstrukcje dachowe, pokrycie dachu, wyposażenie i instalacje) <p>Stan zachowania dość dobry.</p> <p>Wskazany remont izolacji pionowej i poziomej - wilgoć na parterze, oraz stropów i tynków zewnętrznych.</p>	
20. Najpilniejsze postulaty konserwatorskie			

21. Akta archiwalne (rodzaj akt, numer i miejsce przechowywania)

PGM 8 Oliwa ul. I Armii Polskiej

PGM Oliwa ul. Piastowska 7

23. Źródła ikonograficzne i fotografie (rodzaj, miejsce przechowywania, sygnatury)

22. Bibliografia

" Dokumentacja historyczno-urbanistyczna Oliwy "-
wykonana przez PP PKZ na zlecenie Gdańskiego Ośrodka
Ochrony Dóbr Kultury.

24. Uwagi różne

25. Wypełnił K. Zarówna

.....J. Piechowska.....

imię i nazwisko

dataVI.1983 r.

26. Sprawdził

.....
imię i nazwisko

data

27. Załączniki

wkładka nr 1 i 2

1. Miejscowość Gd- Oliwa

2. Obiekt (nazwa jak w karcie)

3. Zawartość wkładki (nazwa obiektu lub materiału uzupełniającego)

ul.Obr. Westerplatte 35

Dom mieszkalny

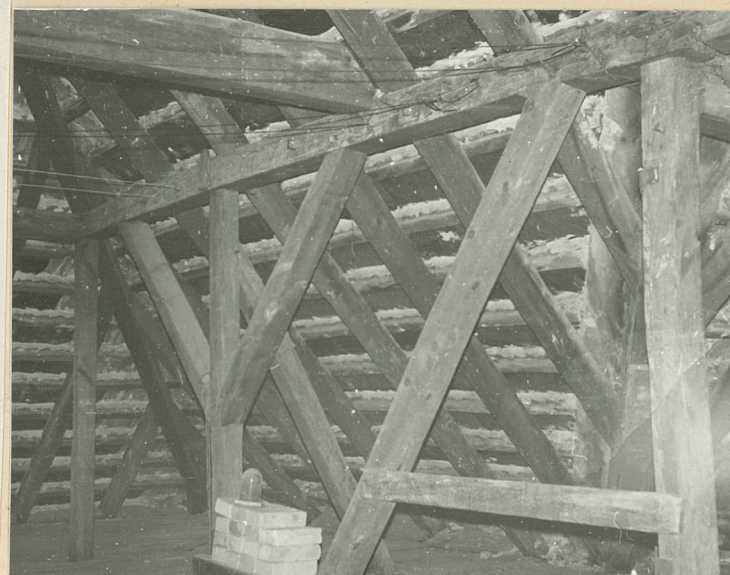
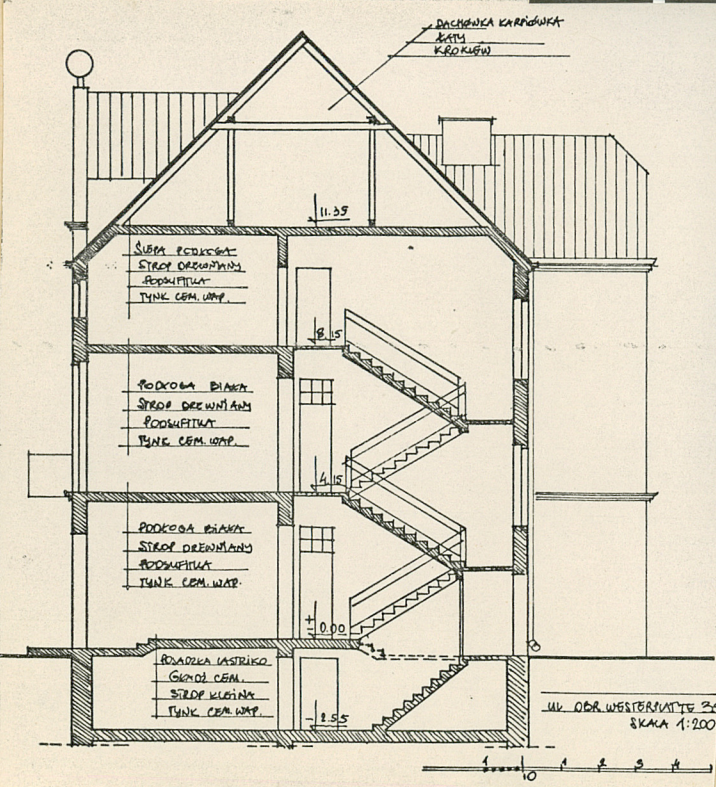
zdjęcia



Wkładkę założył: Jolanta Piechowska, Krystyna Zarówno, VI.1983 r.
(Imię, nazwisko, data)

Miejsce przechowywania negatywów: G.O.D.Z.

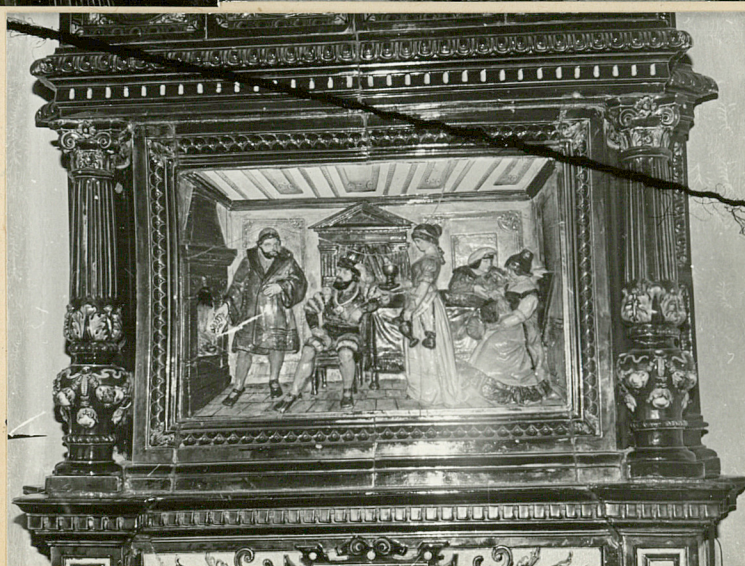
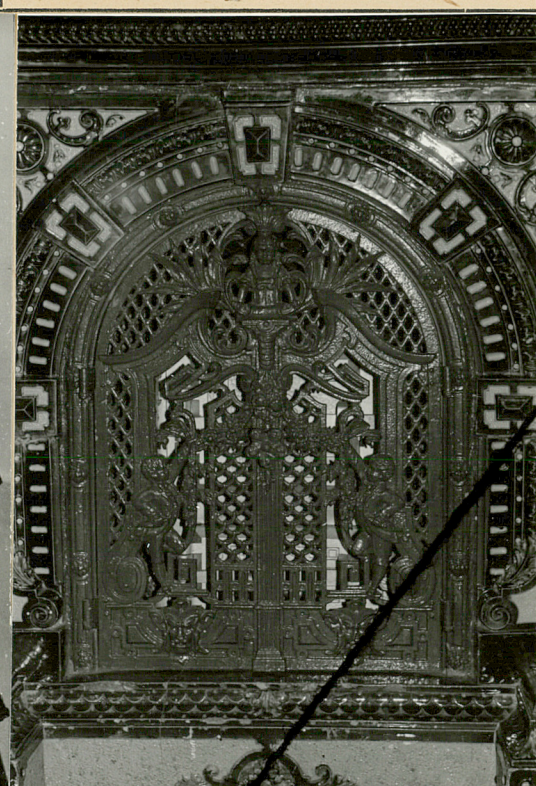
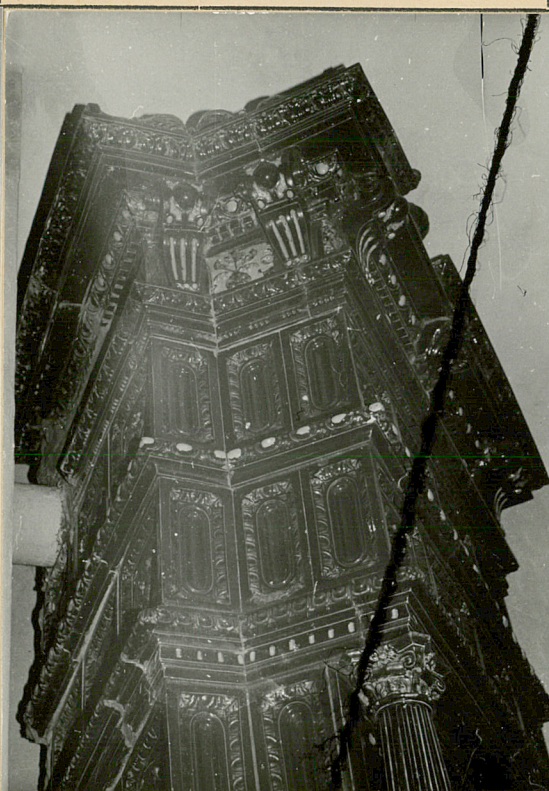




1. Miejscowość Gd- Oliwa
ul Obr.Westerplatte 35

2. Obiekt (nazwa jak w karcie)
dom mieszkalny

3. Zawartość wkładki (nazwa obiektu lub materiału uzupełniającego)
zdjęcia



Wkładkę założył: J.Piechowska, K.Zarówna, VI.1983 r.
(imię, nazwisko, data)

Miejsce przechowywania negatywów: G.O.D.Z.

Wzór ODZ 1978 r.

