

A B C D E F G H I J K L Ł M N O P R S T U V W X Y Z

Nr

8753
POMORSKIE

1. Obiekt

WILLA JEDNORODZINNA

2. Czas powstania

ok. 1910 r.

3. Miejscowość

GDANSK

4. Adres Gdańsk-Wrzeszcz
ul. Wesołowskiego 6

nr hipoteczny KW [redacted] dz.nr
karta mapy 2 2709/14

5. Przynależność administracyjna

województwo gdańskie

gmina miasto Gdańsk

5. Poprzednie nazwy miejscowości

Danzig

7. Przynależność administracyjna
1 VI 1975

województwo gdańskie

powiat miasto Gdańsk

8. Właściciel i jego adres

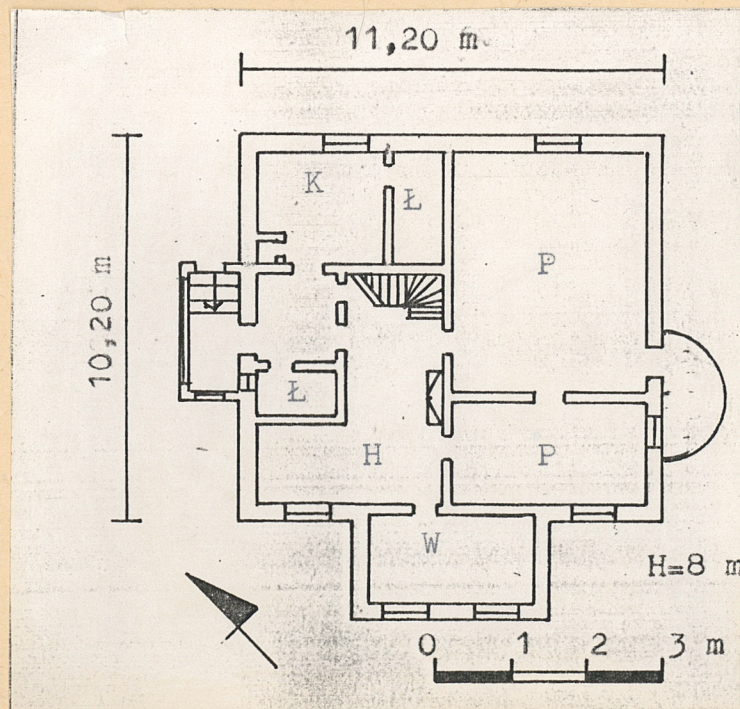
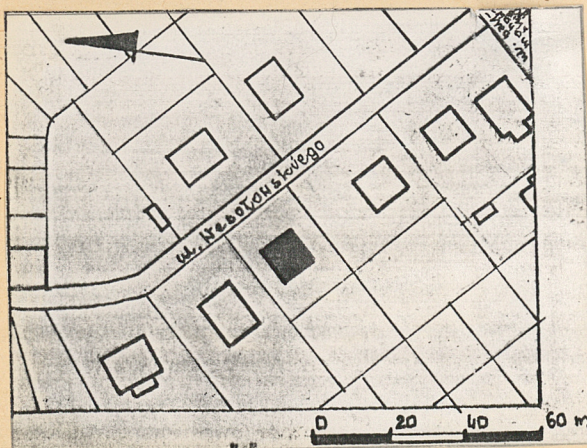
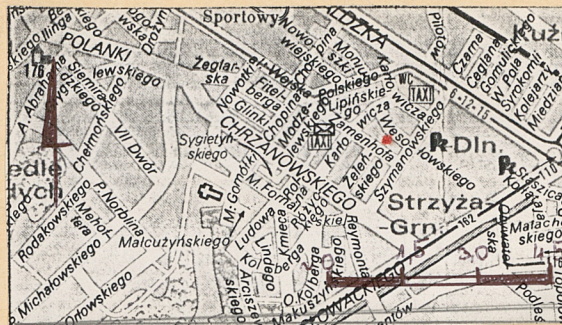
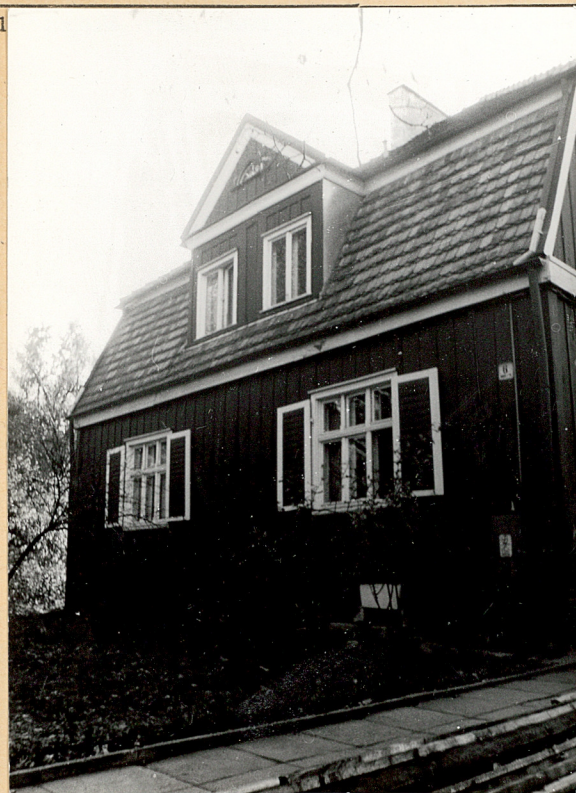
SPP - Prezydent Miasta
Gdańska

9. Użytkownik i jego adres

[redacted]

10. Rejestr zabytków:

Nr data



12. Autorzy, historia obiektu, określenie stylu

Budynek drewniany, wybudowany ok. 1910 roku w Gdańsku-Wrzeszczu, wówczas na peryferiach miasta.

13. Opis (sytuacja, materiał i konstrukcja, rzut, bryła, elewacje, wnętrze wyposażenie, instalacje)

SYTUACJA

Budynek wolnostojący, położony po południowej stronie ulicy Wesołowskiego, otoczony niewielkim ogrodem, położony w dzielnicy willowej.

MATERIAŁ, KONSTRUKCJA

Sciany zewnętrzne i wewnętrzne drewniane o konstrukcji szkieletowej, wypełnione trzcina i gruzem, wewnątrz tynkowane, zewnętrzne szalowane pionowo, łącza kryte listwami, malowane farbą olejną.

Stropy drewniane, belkowe, z podsufitką, tynkowane.

Dach łamany o konstrukcji drewnianej, płatwiowej, kryty dachówką karpiówką w koronkę na odeskowaniu.

Posadzki : w kuchni, przedpionku i łazience glazura; współczesna; w hallu i pokojach na parterze parkiet; na piętrze deski.

Schody zewnętrzne murowane, cementowe; wewnętrzne drewniane, do piwnicy jednobiegowe, na piętro zabiegowe dębowe z ozdobną balustradą i słupkiem.

Stolarka okienna drewniana, skrzynkowa, dwu i trójdzielna z zachowanymi częściowo okuciami. Okna werandy matowe z bordiurą.

Stolarka drzwiowa drewniana, płycinowa pełna, z wymienionymi okuciami. Drzwi werandy z przeszkleniem o drobnokwaterowych podziałach. Drzwi wejściowe wewnętrzne płycinowe z przeszkleniem.

PLAN

Budynek założony na planie prostokąta, dwutraktowy. Układ pomieszczeń amfiladowy wokół obszernego hallu. Pokoje mieszkalne w części południowo-wschodniej. Układ pierwotny parteru czytelny, nieznacznie zmieniony, układ piętra zachowany.

BRYŁA

Bryła budynku zwarta, parterowa z użytkowym poddaszem, przykryta dwuspadowym łamanym dachem, częściowo podpiwniczona. Wejście główne w zachodniej części budynku poprzez parterową werandę. W elewacji południowej parterowa weranda na planie prostokąta zamknięta balkonem z prostą, metalową balustradą.

ELEWACJE

Wszystkie elewacje drewniane, szalowane deskami w układzie pionowym. Cokół ceglany z cegły licówki, okna ujęte w proste opaski z drewnianymi okienicami.

Elewacja frontowa-północna w parterze dwuosiowa, symetryczna, w kondygnacji poddasza na osi dwuosiowa wystawka przykryta trójkątnym szczytem.

Elewacja południowa symetryczna z aneksem parterowej werandy, powyżej dwuosiowa wystawka.

Elewacja wschodnia w parterze jednoosiowa z dobudowanym, półokrągłym kamiennym zejściem do ogrodu. W szczycie dwuosiowa.

Elewacja zachodnia z parterowym przeszklonym aneksem wejściowym. W kondygnacji poddasza 3 okna.

WYPOSAŻENIE

W hallu na parterze zachowany kominek o masywnej bryle, obłożony kaflami ceramicznymi w kolorze szmaragdowo-turkusowym. Sciany hallu pokryte dębową boazerią o płycinach wzbogaconych listwowaniem i zwieńczonych wystającym gzymsem. Stolarka drzwiowa hallu płycinowa z dębowym fornirem. Klatka schodowa dębowa z balustradą z ozdobnie rzeźbionych tralek, zakończoną słupkiem o głowicy pokrytej ornamentem roślinnym. W łazience na piętrze zachowana porcelanowa wanna.

14. Kubatura

650 m³

15. Powierzchnia użytkowa

ok. 130 m²

16. Przeznaczenie pierwotne

Willa mieszkalna

17. Użytkowanie obecne

Willa mieszkalna

18. Prace budowlane i konserwatorskie, ich przebieg i dokumentacja

W budynku prowadzone były bieżące prace remontowo-budowlane. Ok. 1980 roku budynek odmalowano zewnątrz.

19. Stan zachowania (fundamenty, ściany zewnętrzne, ściany wewnętrzne, sklepienia, stropy konstrukcje dachowe, pokrycie dachu, wyposażenie i instalacje)

Stan techniczny budynku dobry.

20. Najpilniejsze postulaty konserwatorskie

Bieżące prace remontowe.

Ze względu na zachowane w bardzo dobrym stanie elementy pierwotnego wyposażenia wnętrza budynek kwalifikuje się do objęcia go ochroną konserwatorską.

21. Akta archiwalne (rodzaj akt, numer i miejsce przechowywania)

22. Bibliografia

23. Źródła ikonograficzne i fotografia (rodzaj, miejsca przechowywania, sygnatury)

24. Uwagi różne

25. Opracował

tekst

Justyna Czyszek

imie, nazwisko, data, podpis

plany, rysunki

Ewelina Wichrowska

imie, nazwisko, data, podpis

zdjęcia fotogr.

Justyna Czyszek

imie, nazwisko, data, podpis

miejsce przechowania negatywów

GODZ

1991

Karta po wypełnieniu podlega ochronie na podstawie przepisów prawa autorskiego

26. Adnotacje o inspekcjach, informacje o zmianach (daty, imiona i nazwiska wypełniających)

27. Załączniki

4 wkleśki

1. Miejscowość	2. Obiekt (nazwa jak w karcie)	3. Zawartość wkładki (nazwa obiektu lub materiału uzupełniającego)
Gdańsk-Wrzeszcz ul. Wesołowskiego 6	Willa mieszkalna	Spis zdjęć

INSTALACJE

Wod. kan. gazowa, elektryczna, telefoniczna

1. Elewacja zachodnia.
2. Garaż.
3. Elewacja południowa.
4. Elewacja wschodnia.
5. Elewacja wschodnia - zejście do ogrodu.
6. Stolarka okienna hallu.
7. Drzwi wejściowe od strony werandy.
8. Drzwi wejściowe od strony przedsionka.
9. Drzwi do piwnicy.
10. Klatka schodowa.
11. Balustrada schodów.
12. Obudowa klatki schodowej.
13. Widok ogólny hallu.
14. Zwieńczenie boazerii hallu.
15. Kominiek w hallu.
16. Drzwi z hallu na werandę.
17. Okno werandy.
18. Drzwi z hallu do pokoju w części wschodniej.
19. Pokój w części wschodniej.
20. Drzwi do ogrodu.
21. Drzwi między pokojami.
22. Pokój na piętrze.
23. Piec na piętrze.

Wkładkę założył: Justyna Czyszek, Ewelina Wichrowska
(imię, nazwisko, data)

Miejsce przechowywania negatywów: GODZ

Wzór ODZ 1978 r.

1. Miejscowość

Gdańsk-Wrzeszcz
ul. Wesołowskiego 6

2. Obiekt (nazwa jak w karcie)

Dom mieszkalny

3. Zawartość wkładki (nazwa obiektu lub materiału uzupełniającego)

Zdjęcia



1.



2



3

Wkładkę założył: Justyna Czystek, Ewelina Wichrowska
(imię, nazwisko, data)

Miejsce przechowywania negatywów: GODZ

Wzór ODZ 1978 r.



1. Miejscowość

Gdańsk-Wrzeszcz
ul. Wesołowskiego 6

2. Obiekt (nazwa jak w karcie)

Dom mieszkalny

3. Zawartość wkładki (nazwa obiektu lub materiału uzupełniającego)

Zdjęcia



10



11



12

Wkładkę założył: Justyna Czystek, Ewelina Wichrowska
(imię, nazwisko, data)

Miejsce przechowywania negatywów: GODZ

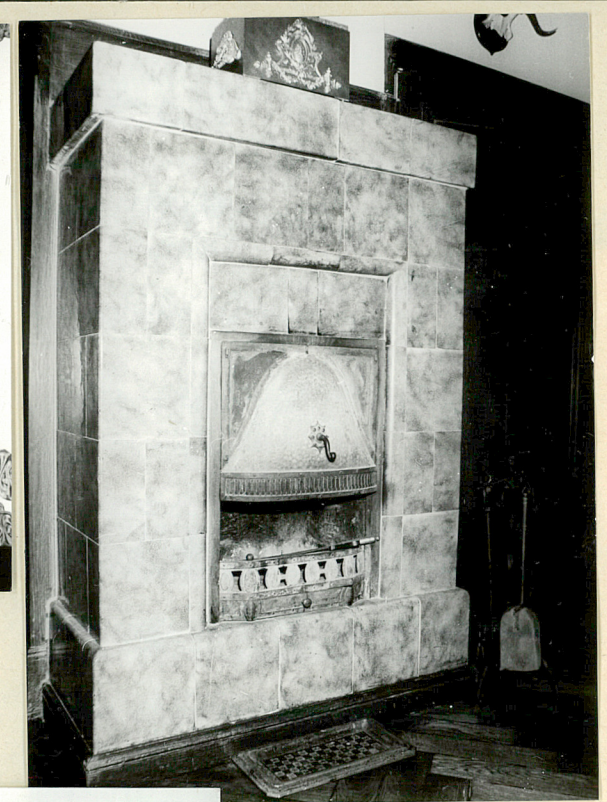
Wzór ODZ 1978 r.



13



14



15



16



17



18

1. Miejscowość
Gdańsk-Wrzeszcz
ul. Wesołowskiego 6

2. Obiekt (nazwa jak w karcie)
Dom mieszkalny

3. Zawartość wkładki (nazwa obiektu lub materiału uzupełniającego)
Zdjęcia



19



20



21

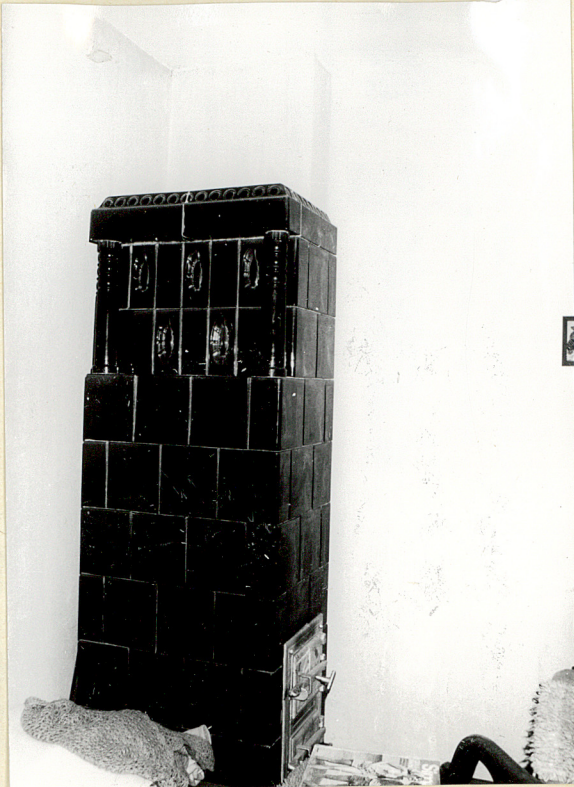
Wkładkę założył: Justyna Czystek, Ewelina Wichrowska
(imię, nazwisko, data)

Miejsce przechowywania negatywów: GODZ

Wzór ODZ 1978 r.



22



23