

Nr

A

B

C

D

E

F

G

H

I

J

K

L

M

N

O

P

R

S

T

U

V

W

X

Y

Z

1. Obiekt zabytkowy

POCZTA

POLSKA

PL. OBRONCÓW POCZTY POLSKIEJ

2. Miejscowość

GDANSK

MIASTO

3. Wiek
XIX4. Styl
neostyl5. Kubatura m³ 16 9956. Powierzchnia w m² 1062
a) zabytkowa b) użytkowa7. Materiał
budowlany

Przed zniszczeniem

Po odbudowie

11. Ilość budynków 1

14. Grunty należące do zabytku: ha

a) ściany

ceglane

ceglane

b) sklepienia

—

—

c) stropy

żelbetowe

d) wiązania
dachu

drewniane

drewniane

e) krycie dachu

ceramiczne

ceramiczne

12. Ilość kondygnacji 3,5
+ poddasze13. Użytkowanie wnętrza
według ilości:a) izb mieszkalnych
98b) innych pomieszczeń
13c) piwnic
10

a) ogrody stylowe

b) sady i grunty uprawne

c) lasy

d) wody

e) inne

8. Wyposażenie architektoniczne
Gzymsy działowe; fryz kroksztynowy w
zwieńczeniu; płytki środkowy ryzalit
zwieńczony tympanonem.Welewacji frontowej i przed budynkiem
tablice z czarnego marmuru z napisami
upamiętniającymi obronę Poczty Polskiej
we wrześniu 1939 r.

15. Przeznaczenie pierwotne budynku szpital wojskowy, poczta.

16. Użytkowanie w latach ubiegłych budynek szkolny

17. Użytkowanie obecne internet

18. Nadaje się do użycia na

19. Data, rodzaj i stopień zniszczeń i odbudowy

Data

O P I S

Zniszczenia
%Odbudowa
%

VIII. 1939 r.

XI. 1939 r.

XII. 1945 r.

1968

zniszczony w czasie obrony Poczty Polskiej

odbudowany

stan dobry

9. Autorzy i data budowy i przebudowy
1838-44 budowa na miejscu starego
więzienia; początkowo szpital
wojskowy.
po 1918 adaptacja dla potrzeb Poczty Polskiej
po 1945 adaptacja na budynek szkolny
1961 adaptacja na internet.

10. Udostępnienie

Dostępny za zgodą Kierownictwa
szkół

20. Przynależność administracyjna

a) województwo

b) powiat

c) gmina

21. Stacja

Nazwa stacji

Odległość
od stacji
w km

a) kolejowa

b) autobusowa

22. Właściciel i jego adres
Skarb Państwa

23. Użytkownik i jego adres

Technikum Telekomunikacyjne

24. Inwestor i jego adres

Ministerstwo Oświaty

Kuratorium Okręgu Szkolnego Gdańskiego

25. Rejestr zabytku Nr

297

rok 24.11.67

miejsce przechowywania

26. Nazwa księgi hipotecznej

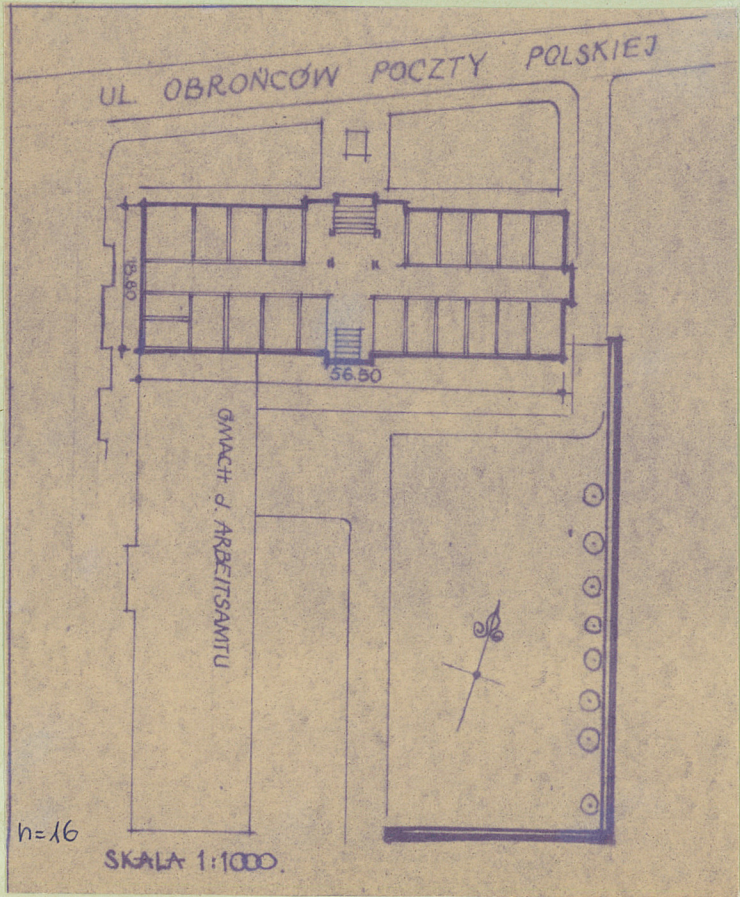
27. Nr hipoteczny

28. Akta

29. Fotografie

30. Inwentaryzacja pomiarowa

31. Szkic sytuacyjny, plan schematyczny, uwagi opisowe, fotografia



32. Przebieg prac konserwatorskich



Wyszczególnienie prac		K o s z t tys. zł

ewidowane	Rzeczywiste

34. Inspekcje

35. Uwagi różne

36. Wypełnił dnia
XII 68 *Stulejko*
Stamorski

37. Sprawdził dnia