

1. Obiekt

SZPITAL GARNIZONOWA : OB" URZĄD POCZTOWY /POCZTA POLSKA/

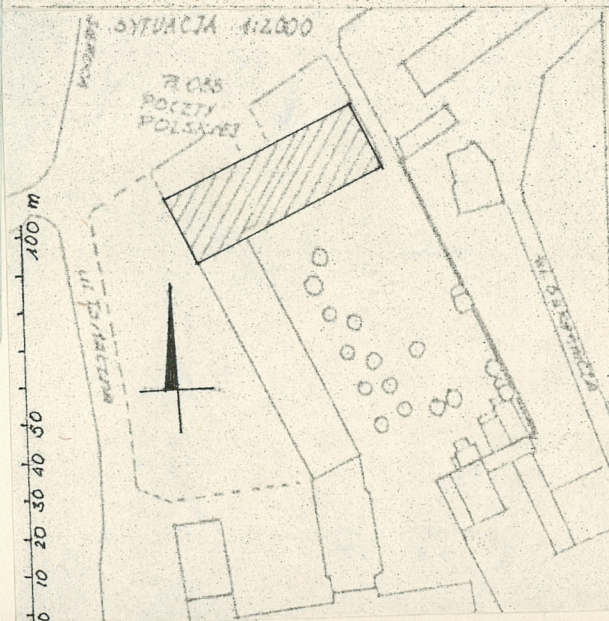
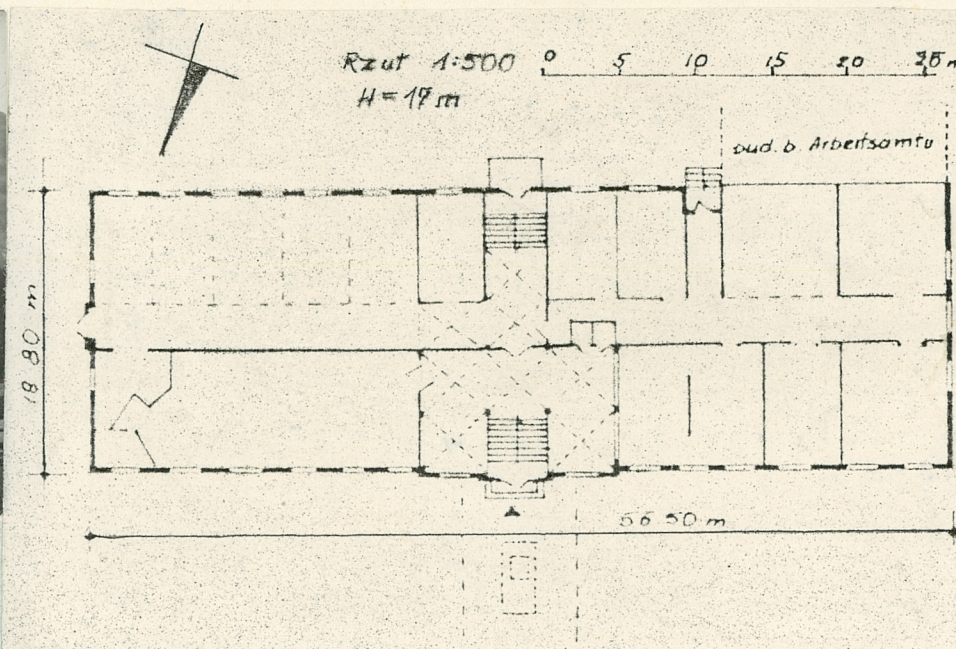
2. Czas powstania

1838-1844

3. Miejscowość

G D A Ń S K

11. Zdjęcia rzut, przekrój, sytuacja, orientacja



4. Adres

pl. Obrońców Poczty Polskiej 1

nr hipoteczny KW [redacted] ob 283  
dz 54

5. Przynależność administracyjna

województwo gdańskie

gmina Gdańsk

6. Poprzednie nazwy miejscowości

niem. Danzig

7. Przynależność administracyjna  
przed 1 VI 1975

województwo gdańskie

powiat gdański

8. Właściciel i jego adres

Min. Oświaty i Wychowania  
Warszawa

9. Użytkownik i jego adres

Wojewódzki Urząd Poczty  
Gdańsk, ul. Długa 22  
Techn. Telekom.

10. Rejestr zabytków

Nr 297 data 24.02 1967



12. Autorzy, historia obiektu, określenia stylu.

Wybudowany w latach 1838-1844 gmach szpitala garnizonowego wg projektu K.F.Schinkla otrzymał formę neoromańską. Zajął on miejsce XVII-wiecznego więzienia, z którego zachował się fragment otaczającego je muru.

Po roku 1918 budynek został przekazany na potrzeby Poczty Polskiej. Wskazany obroną w 1939.

W 1945r. odbudowany i adaptowany dla potrzeb szkolnych.

13. Opis sytuacji, materiał i konstrukcja, rzut, bryła, elewacje, wnętrze, wyposażenie, instalacje

Budynek stojący przy placu Obrońców Poczty Polskiej, elewacją frontową zwrócony ku płn.-zach., w części zach. el. pld.-wsch. przylega doń budynek sąsiedni /dawn. Arbeitsamt/. Teren płaski.

Budynek wzniesiony z cegły, stropy żelbetowe /odbud./, więźba dachowa drewniana, krokwiowo-jętkowa, krycie dachówką ceramiczną, schody żelbetowe, 1 i 2 - biegowe, posadzki lastriko, drzwi drewniane, płycinowe, okna skrzynkowe, otwory okienne zwieńczone łukami /z wyjątkiem IV kondygnacji - prostokątne/.

Budynek na planie prostokąta, dwutraktowy, centralnie usytuowany hall. Bryła: czterokondygnacyjna z użytkowym poddaszem, podpiwniczona, dach czterospadowy, pośrodku ściany płn.-zach. ryzalit.

Elewacja frontowa symetryczna, centralnie płytki ryzalit mieszczący na parterze neoromański portal. Ryzalit zwieńczony trójkątnym tympanonem z okrągłym okienkiem. Elewacja podzielona poziomo gzymsami międzykondygnacyjnymi. Pod gzymsiem wieńczącym fryz ząbkowy. W dachu po obu stronach tympanonu symetrycznie po pięć facjatek. Elewacja płn.-wsch. mieści na parterze skromniejszy portal w dachu jedna facjatka, wystrój jak w el. frontowej. Elewacja pld.-wsch.: do części zach. przylega ściana szczytowa bud. sąsiedniego, obok nisza mieszcząca drzwi i po jednym oknie II i III kondygnacji. Centralnie portal, gzymsy i fryz jak w elewacjach poprzednich. Elewacja pld.-zach. różni się od el. płn.-wsch. brakiem portalu. Wszystkie elewacje ceglane.

Wnętrze po wielokrotnych przebudowach, zmieniony rozkład pomieszczeń, w części pld.-zach. urząd pocztowy, w części płn.-wsch. muzeum.

Zachowane we wnętrzu łuki, sklepienia, lizeny, częściowo stolarka. Istniejące instalacje: wod.-kan., c.o., elektryczna.



<p>14. Kubatura</p> <p>6995 m<sup>3</sup></p>	<p>15. Powierzchnia użytkowa</p> <p>1068m<sup>2</sup></p>	<p>16. Przeznaczenie pierwotne</p> <p>Szpital</p>	<p>17. Użytkowanie obecne</p> <p>Poczta, muzeum</p>
<p>18. Prace budowlane i konserwatorskie, ich przebieg i dokumentacja</p> <p>1961 adaptacja na internat</p> <p>1979 adaptacja na pocztę i muzeum</p>		<p>19. stan zachowania (fundamenty, ściany zewnętrzne, ściany wewnętrzne, sklepienia, stropy, konstrukcje dachowe, pokrycie dachu, wyposażenie i instalacje)</p> <p>budynek w dobrym stanie techn.</p>	
		<p>20. Najpilniejsze postulaty konserwatorskie</p>	



21. Akta archiwalne (rodzaj akt, numer i miejsce przechowywania)

Akta geodezyjne Okręgowe Przedsiębiorstwo Geodez.  
Kartograficzne w Gdańsku  
ul. Pniewskiego 3

22. Bibliografia

J. Stankiewicz, B. Szermer "Gdańsk - rozwój architekto-  
niczny i urbanistyczny..."  
Warszawa 1959

23. Źródła ikonograficzne i fotogramalia (rodzaj, miejsce przechowywania, sygnatury)

24. Uwagi różne

25. Opracował Jarosław Jaworski 1984

tekst..... imię, nazwisko, data, podpis

plany, rysunki..... Jarosław Jaworski 1984  
imię, nazwisko, data, podpis

zdjęcia lotogr..... Jarosław Jaworski 1984  
imię, nazwisko, data, podpis

miejsce przechowywania negatywów..... GODZ

Karta po wypełnieniu podlega ochronie na podstawie przepisów prawa autorskiego

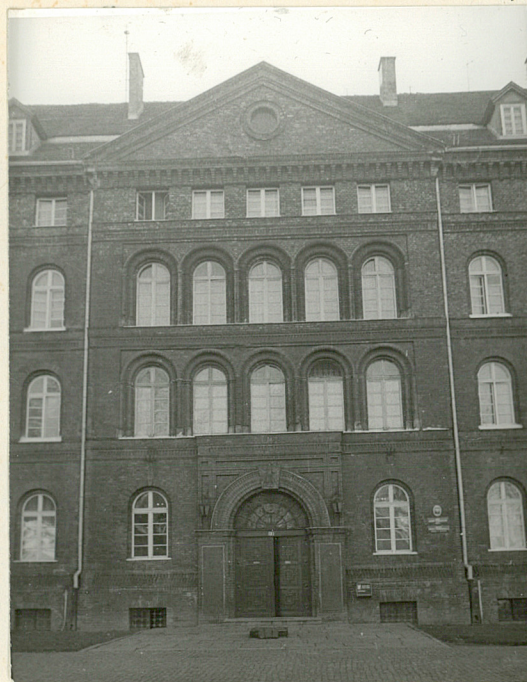
26. Adnotacje o inspekcjach, informacje o zmianach (daty, imiona i nazwiska wypełniających)

27. Załączniki

1 -4 wkładki



1. Miejscowość GDANSK, Pl. Obronców Poczty Polskiej 1/3	2. Obiekt (nazwa jak w karcie) szpital garnizonowy /Poczta Polska/	3. Zawartość wkładki (nazwa obiektu lub materiału uzupełniającego) fotografie
---	--	--



1. Ryzalit - el. frontowa
2. Portal- el. Frontowa
- 3,4. Okna- el. frontowa
5. Ryzalit- fronton
6. Okienko we frontonie
7. Fragment fryzu

Wkładkę założył: Jarosław Jaworski 1984

(imię, nazwisko, data)

GODZ

Miejsce przechowywania negatywów:

Wzór ODZ 1978 r.



2. Zawartość wkładki (nazwa obiektu i jego materiału uzupełniającego)

2. Obiekt (nazwa i adres w karcie)

5



6

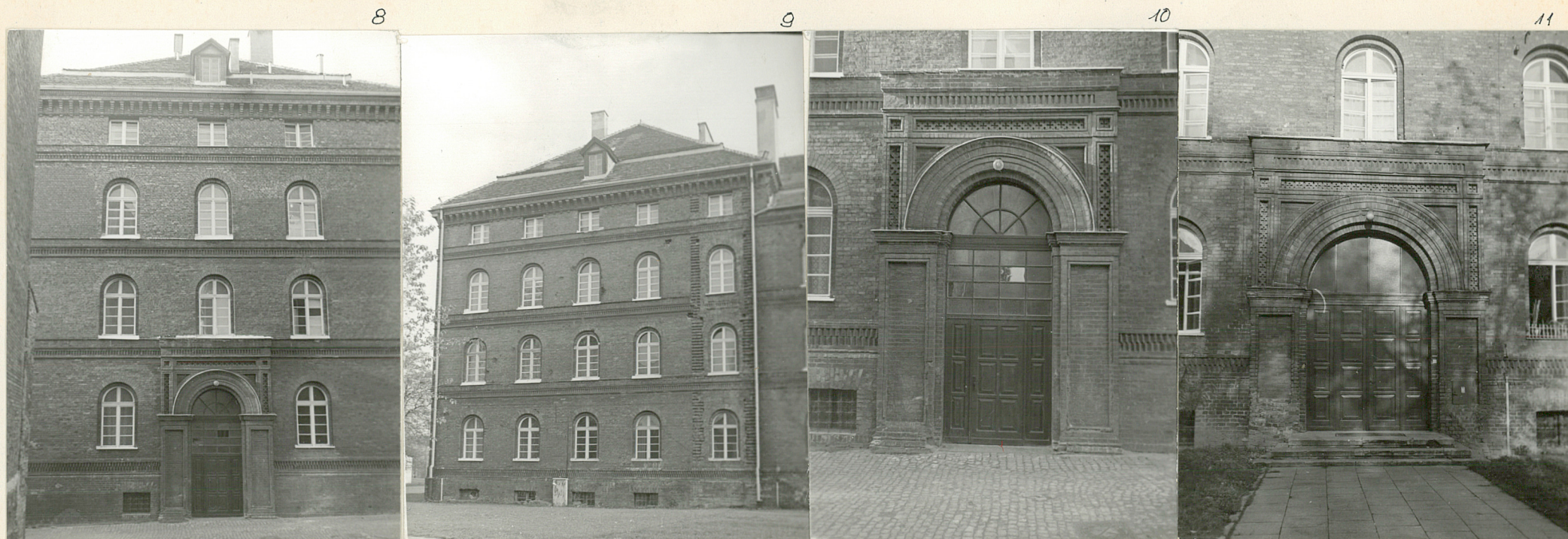


7





1. Miejscowość GDANSK, Pl.Obrońców Poczty Polskiej 1/3	2. Obiekt (nazwa jak w karcie) szpital garnizonowy /Pocztą Polska/	3. Zawartość wkładki (nazwa obiektu lub materiału uzupełniającego) fotografie
--	--	--



- 8. El.wschodnia
- 9. El.zachodnia
- 10. Portal- el. wsch
- 11. Portal- el. pld
- 12. El. południowa
- 13. Mur nieistniejącego  
więzienie

Wkładkę założył: Jarosław Jaworski 1984  
(imię, nazwisko, data)

Miejsce przechowywania negatywów: GDDZ

Wzór ODZ 1978 r.



2. Zgodnie z wkładkami (zob. c. 1) i 2) materiału uzupełniającego)

2. Opis (nazwa i ad. w karcie)

12

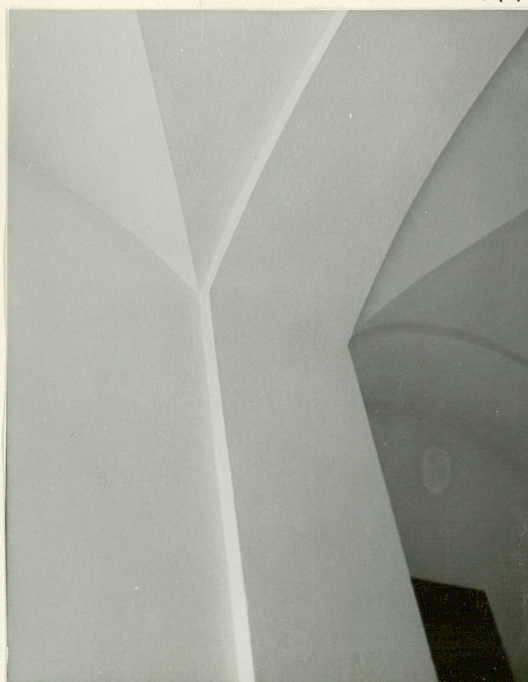


13





1. Miejscowość	2. Obiekt (nazwa jak w karcie)	3. Zawartość wkładki (nazwa obiektu lub materiału uzupełniającego)
GDĄSK, Pl.Obrońców Poczty Polskiej 1/3	szpital garnizonowy /Poczta Polska/	fotografie



14. Wnętrze- hall- lizena  
15. Korytarz  
16. Hall- okno  
17,18.Wnętrze pom.urz.poczt.  
19.-21. Wnętrze- drzwi  
22. Kłemke- drzwi wejściowe



Wkładkę założył: Jarosław Jaworski 1984

(imię, nazwisko, data)

GODZ

Miejsce przechowywania negatywów:

Jed. W.A. Olsztyn z. 135/S  
 OZGraf. Z.P. Ostróda z. 676 n. 40 000

Wzór ODZ 1978 r.



19



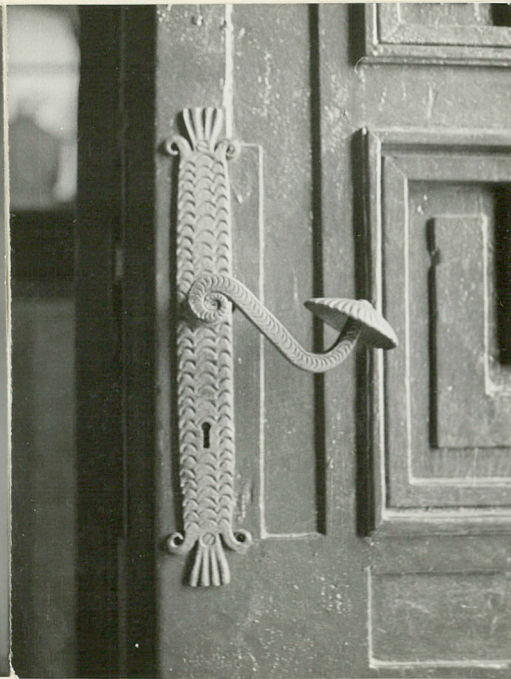
20



21



22





1. Miejscowość	2. Obiekt (nazwa jak w karcie)	3. Zawartość wkładki (nazwa obiektu lub materiału uzupełniającego)
GDĄSK, Pl. Obrońców Poczty Polskiej 1/3	szpital garnizonowy /Pocztą Polska /	fotografie

23



24



25



23,24. Widoki hallu  
25,26. Hall- ściany boczne  
27. Hall filar  
28.-29. Fragmenty hallu  
30. Sklepienie krzyżowe- hall

Wkładkę założył: Jarosław Jaworski 1984  
(imię, nazwisko, data)

Miejsce przechowywania negatywów: GODZ



26



27

DZ 1978 r.



28



29



30

