

1. Obiekt

DOM MIESZKALNY
Z RESTAURACJĄ

KAMIENICA CZYNSZOWA

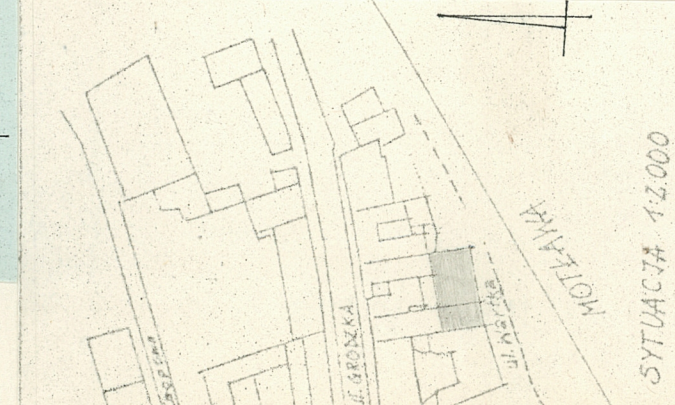
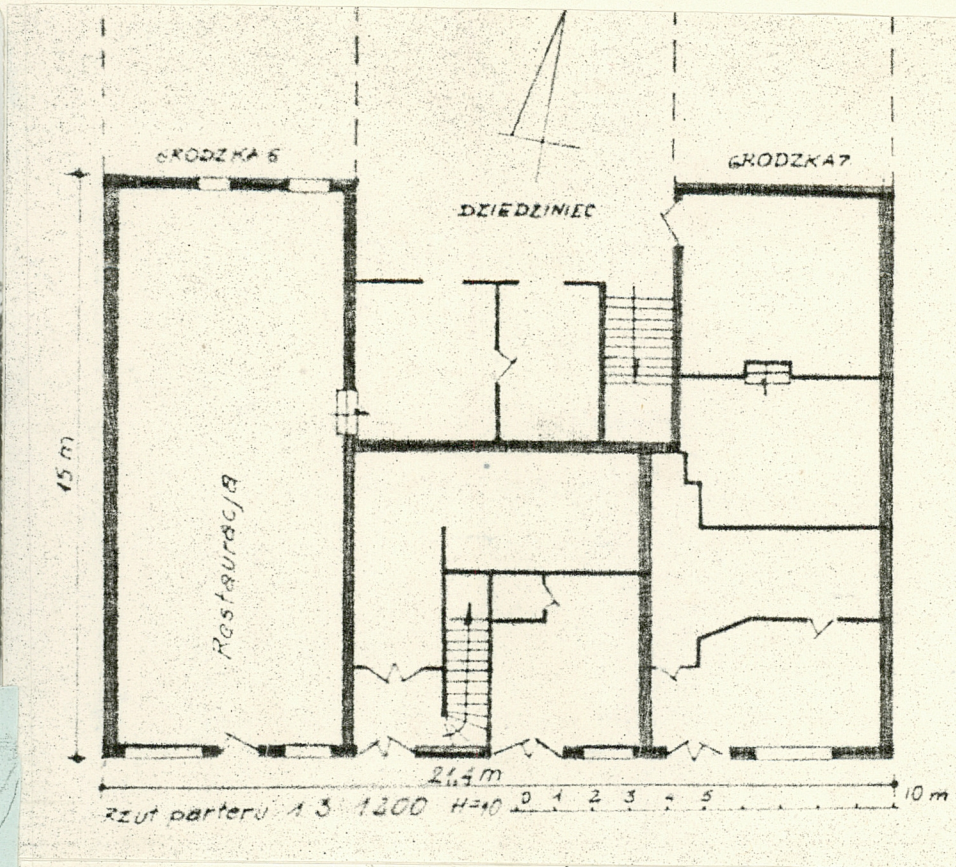
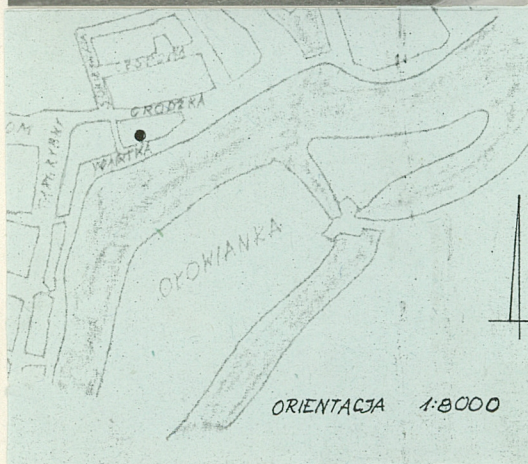
2. Czas powstania

I ćw. XIX w.

3. Miejscowość

G D A N S K STARE MIASTO

11. Zdjęcia rzut, przekrój, sytuacja, orientacja



4. Adres

ul. Wartka 5

nr hipoteczny KW [redacted] ob. 283
dz. 58/2

5. Przynależność administracyjna

województwo gdańskie

gmina Gdańsk

6. Poprzednie nazwy miejscowości

niem. Danzig

7. Przynależność administracyjna
przed 1 VI 1975

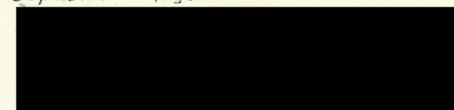
województwo gdańskie

powiat gdański

8. Właściciel i jego adres



9. Użytkownik i jego adres



10. Rejestr zabytków

Nr data

Klasycystyczny dom mieszkalny
wzniesiony na pocz. XIXw.

Budynek zajmuje działkę wspólną z dwoma kamieniczkami wychodzącymi na ul. Grodzką, od zach. przylega doń budynek sąsiedni. Elewacja frontowa - południowa. Od wsch. mur zamku krzyżackiego.

Budynek murowany z cegły, stropy drewniane, więźba dachowa drewniana, krokwiowo - jętkowa, pokrycie dachu dachówką holenderką. Podłogi drewniane deskowe, schody drewniane, balustrady drewniane tralkowe. Okna krosnowe i skrzynkowe, drzwi płycinowe.

Budynek na planie prostokąta, w części zach. restauracja tworzy trakt prostopadły do osi podłużnej budynku, w części wschodniej dwa trakty równoległe do osi podłużnej budynku.

Bryła w części zach. trzykondygnacyjna, w części wsch. dwukondygnacyjna, dachy dwuspadowe, użytkowe poddasze. Budynek niepodpiwniczony.

Elewacja frontowa: w części zach. , wyżej klasycystyczny schodkowy szczyt, w części wsch. skrajne drzwi zwieńczone łukiem, obramienie otworu obu części elewacji prostokątne, w dachu nad częścią wsch. cztery facjaty. Elewacja wsch.: na parterze niższe pozaślepionych drzwiach i dwóch oknach. Szczyt zwieńczony tympanonem pod nim okrągłe okienko, ponadto w szczycie trzy prostokątne okna. W obu elewacjach odkrywki odsłaniające ceglane łęki.

Wnętrze mieści restaurację i mieszkania, klatki schodowe prostopadłe do osi podłużnej.

Wyposażenie: zachowana stolarka, kraty.

Istniejące instalacje: wod. kam., elektryczna, gazowa.

14. Kubatura	15. Powierzchnia użytkowa	16. Przeznaczenie pierwotne	17. Użytkowanie obecne
1605 m ³	720 m ²	mieszk/ restauracja	mieszk"/restauracja
18. Prace budowlane i konserwatorskie, ich przebieg i dokumentacja		19. stan zachowania (fundamenty, ściany zewnętrzne, ściany wewnętrzne, sklepienia, stropy, konstrukcje dachowe, pokrycie dachu, wyposażenie i instalacje)	
		Budynek w czasie wojny nie uległ zniszczeniu. Obecnie w trakcie remontu. Przed remontem stan bardzo zły.	
		20. Najpilniejsze postulaty konserwatorskie	

W trakcie remontu.

21. Akta archiwalne (rodzaj akt, numer i miejsce przechowywania)

Akta geod.: Okręgowe Przedsiębiorstwo Geodezyjno-
Kartograficzne, Gdańsk ul. Pniewskiego 3

22. Bibliografia

23. Źródła ikonograficzne i fotografia (rodzaj, miejsce przechowywania, sygnatury)

24. Uwagi różne

25. Opracował

tekst Jarosław Jaworski 1984

imie, nazwisko, data, podpis

plany, rysunki Jarosław Jaworski 1984

imie, nazwisko, data, podpis

zdjęcia lotogr. Jarosław Jaworski 1984

imie, nazwisko, data, podpis

GODZ

miejsce przechowywania negatywów

Karta po wypełnieniu podlega ochronie na podstawie przepisów prawa autorskiego

26. Adnotacje o inspekcjach, informacje o zmianach (daty, imiona i nazwiska wypełniających)

27. Załączniki

1 wkładka

1. Miejscowość
GDANSK, ul. Wartka 5

2. Obiekt (nazwa jak w karcie)
dom mieszkalny

3. Zawartość wkładki (nazwa obiektu lub materiału uzupełniającego)
fotografie



1



2



3



4

1. Kamieniczki- Grodzka 6,7
2. El. wsch
- 3,4. El.frontowa- drzwi
5. Klatka schodowa
6. Szczyt- el. front.
7. Szczyt- el. wsch
8. Łęk- el.wsch
9. Krata drzwi
10. Okienko- el. wsch



5

Wkładkę założył: Jarosław Jaworski 1984

(imie, nazwisko, data)

GODZ

Miejsce przechowywania negatywów:

jed. W.A. Olsztyn z. 135/S
OZGraf. Z.P. Ostróda z. 676 n. 40 000

Wzór ODZ 1978 r.

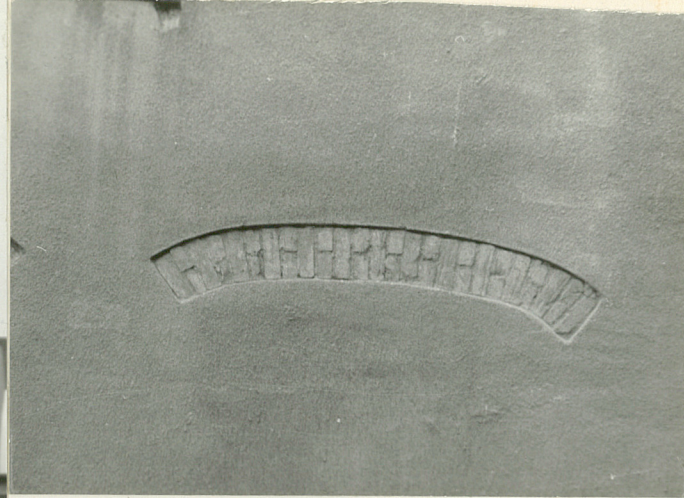
6



7



8



9



10

