

1 Obiekt

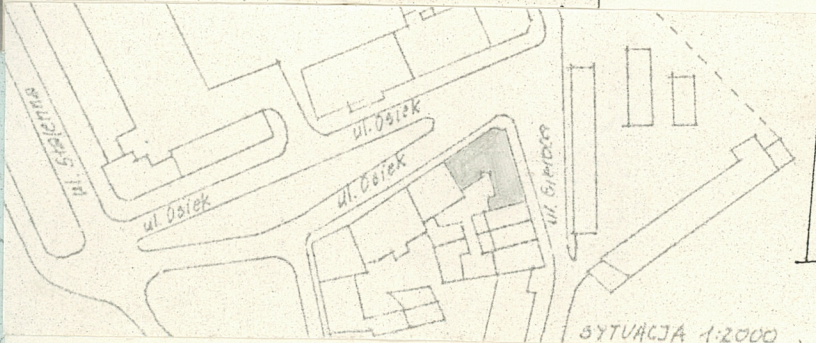
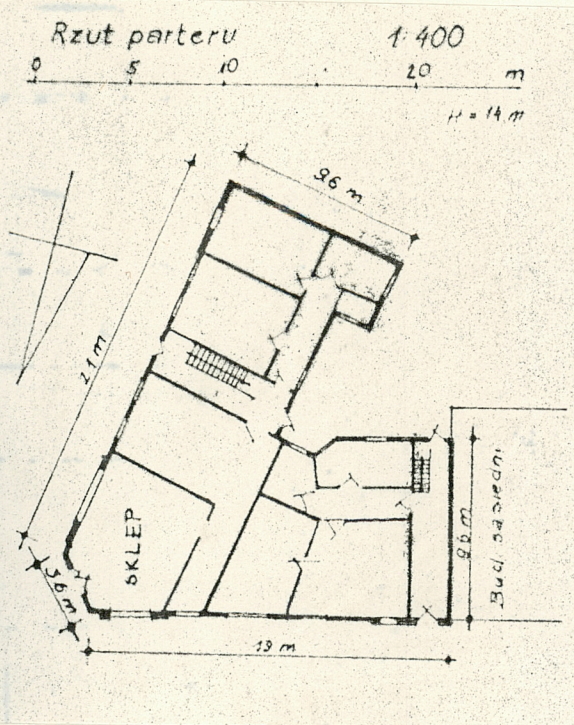
DOM MIESZKALNY KAMIENICA CZYNSZOWA

2 Czas powstania

przeł. XIX/XX w G D A Ń S K STARE MIASTO

3 Miejscowość

11 Zdjęcia rzut, przekrój, sytuacja, orientacja



4 Adres ul. Osiek 9

nr hipoteczny KW [redacted] ob. 284  
dz. 44/77

5 Przynależność administracyjna

województwo gdańskie

gmina Gdańsk

6 Poprzednie nazwy miejscowości

niem. Danzig

7 Przynależność administracyjna  
przed 1 VI 1975

województwo gdańskie

powiat gdański

8 Właściciel i jego adres

PGM Gdańsk Śródmieście  
ul. Powstańców Warszawskich 23

9 Użytkownik i jego adres

lokatorzy ROM 5 Gdańsk  
ul. Czopowa 11

10 Rejestr zabytków

Nr ..... data .....



12. Autorzy, historia obiektu, określenia stylu.

Kamienica czynszowa, wzniesiona na prawdopodobnie na przeł. XIX/XX w., eklektyczna

13. Opis sytuacji, materiał konstrukcyjny, rzuty, bryła, elewacje, wnętrza, wyposażenie, instalacje

Budynek narożny, w zabudowie zwartej zach. pierzei ul. Sieroczej i póln. pierzei ul. Osiek.

Budynek murowany z cegły, stropy ognioodporne, bliżej nie zbadane, konstrukcja dachu drewniana, krokwiowa, pokrycie dachu głównie dachówką zakładkową, częściowo papą /Hełm wieżyczki/. Podłogi drewniane - deski na legarach. Drzwi płycinowe, otwory w el. póln. i zach. zwieńczone łukami, pozostałe prostokątne. Okna skrzynkowe i krosnowe, w wystawkach zwieńczone łukami, pozostałe prostokątne.

Rzut na planie litery "V" o dwóch traktach biegnących równolegle do osi skrzydeł. Prostopadle dwa ciągi komunikacyjne /od ul. Osiek i od ul. Sieroczej/.

Bryła czterokondygnacyjna, podpiwniczona, dach dwuspadowy. Narożnik ścięty.

Elewacja zach. na parterze centralnie drzwi do klatki schodowej. Nad parterem gzyms. Elewację flankują dwa pozorne ryzality zwieńczone szczytami o wykroju falistym. Elewację wieńczy mocno wysunięty gzyms, pomiędzy szczytami ryzalitów cztery proste facjatki. Część narożna: na parterze drzwi prowadzące do sklepu, wyżej trzy balkony /na kolejnych kondygnacjach/. Nad gzymsiem wieńczącym wystawka w formie wieżyczki na planie trójkąta, przekryta hełmem. Elewację póln. różni od el. zach. usytuowanie drzwi w skrajnym ryzalicie. Elewacje od str. podwórza bez wystroju arch. Elewacje otynkowane.

Wnętrze mieści mieszkania oraz w części narożnej sklep. Wyposażenie: stolarka /zniszczona - patrz wkł. zdj. balustrady/, metalowe balustrady balkonów.

Istniejące instalacje: wod.-kan, elektryczna, gazowa.



<p>14. Kubatura</p> <p>3176m<sup>3</sup></p>	<p>15. Powierzchnia użytkowa</p> <p>273m<sup>2</sup></p>	<p>16. Przeznaczenie pierwotne</p> <p>bud. mieszkalny</p>	<p>17. Użytkowanie obecne</p> <p>bud. mieszkalny</p>
<p>18. Prace budowlane i konserwatorskie, ich przebieg i dokumentacja</p> <p>Brak danych.</p>		<p>19. stan zachowania (fundamenty, ściany zewnętrzne, ściany wewnętrzne, sklepienia, stropy, konstrukcje dachowe, pokrycie dachu, wyposażenie i instalacje)</p> <p>Zniszczone elewacje /tynki/, stolarka. Budynek zawilgocony.</p> <p>20. Najpilniejsze postulaty konserwatorskie</p> <p>Wskazany remont generalny.</p>	



21. Akta archiwalne (rodzaj akt, numer i miejsce przechowywania)

Akta geodez: Okręgowe Przedsiębiorstwo Geodezyjno-  
Kartograficzne, Gdańsk ul. Pniewskiego  
3

22. Bibliografia

23. Źródła ikonograficzne i fotografia (rodzaj, miejsce przechowywania, sygnatury)

24. Uwagi różne

25. Opracował

tekst Jarosław Jaworski 1984

imie, nazwisko, data, podpis

plany, rysunki Jarosław Jaworski 1984

imie, nazwisko, data, podpis

zdjęcia fotogr. Jarosław Jaworski 1984

imie, nazwisko, data, podpis

miejsce przechowywania negatywów GODZ

Karta po wypełnieniu podlega ochronie na podstawie przepisów prawa autorskiego

26. Adnotacje o inspekcjach, informacje o zmianach (daty, imiona i nazwiska wypełniających)

27. Załączniki

1,2 wkładki



1. Miejscowość  
GDAŃSK, ul. Osiek 9

2. Obiekt (nazwa jak w karcie)  
dom mieszkalny

3. Zawartość wkładki (nazwa obiektu lub materiału uzupełniającego)  
fotografie



1



2



3

1. El.płn
2. Widok od podwórza
3. Wystawka narożna
- 4-7. Facjetki
- 8-10. Balkony-ściana naroż.

Wkładkę założył: Jarosław Jaworski 1984  
(imię, nazwisko, data)

Miejsce przechowywania negatywów: GODZ



4



8



5



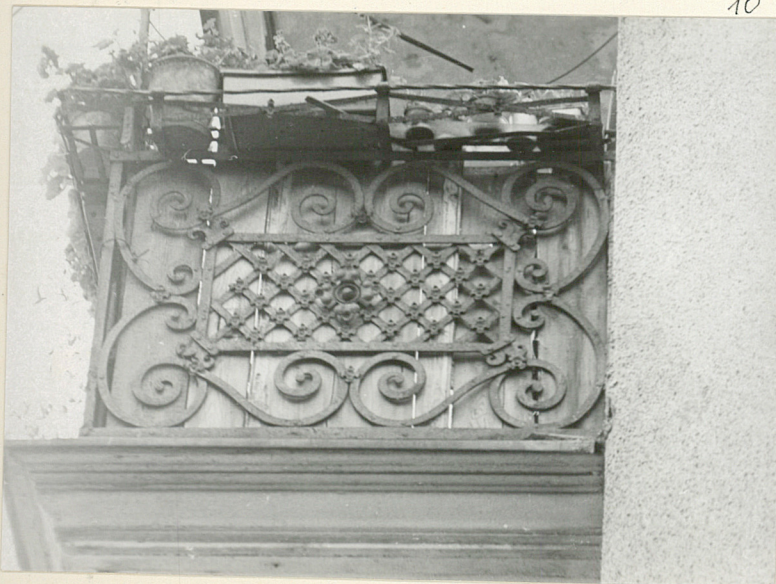
9



6



10



7





1. Miejscowość  
GDANSK, ul. Osiek 9

2. Obiekt (nazwa jak w karcie)  
dom mieszkalny

3. Zawartość wkładki (nazwa obiektu lub materiału uzupełniającego)  
fotografie



11



12



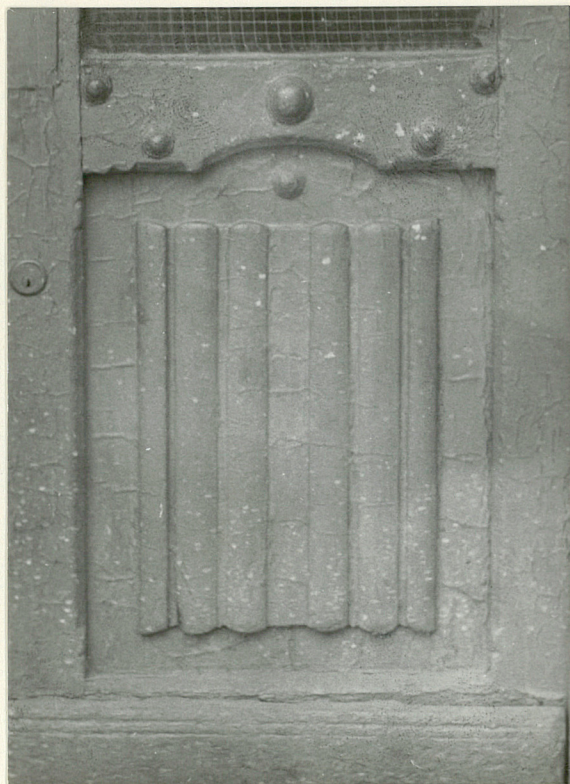
13

11-13. Drzwi wejściowe  
14, 15. Det. stolarki drzwi  
16. Klatka schodowa

Wkładkę założył: Jarosław Jaworski 1984  
(imię, nazwisko, data)

Miejsce przechowywania negatywów: GODZ





14



15



16