

A B C D E F G H I J K L M N O P R S T U V W X Y Z

Nr POMORSKIE

8214

1 Obiekt

DOM MIESZKALNY

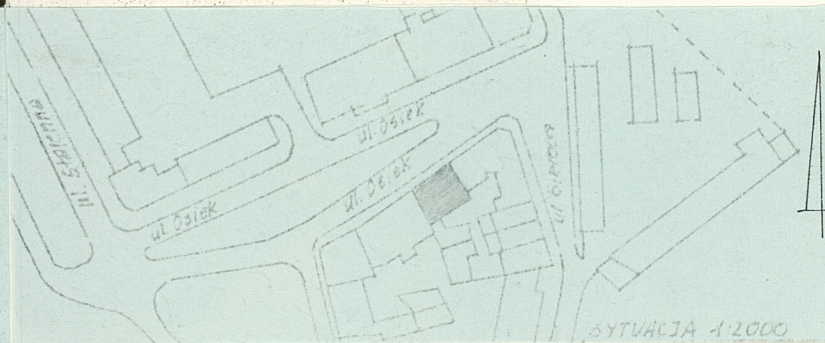
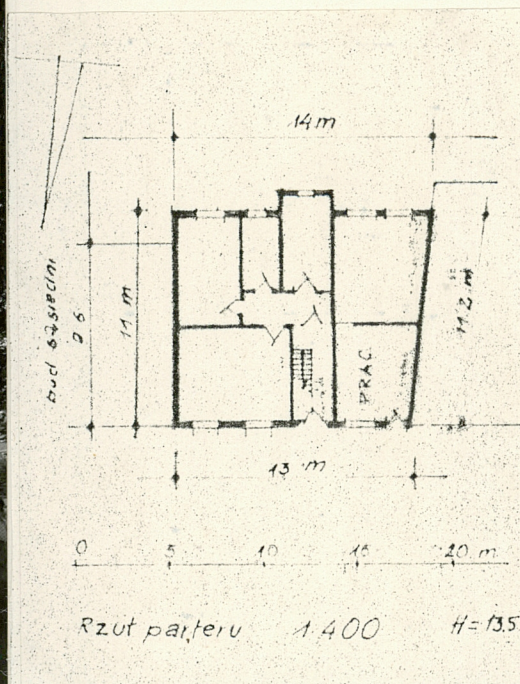
KAMIENICA CZYNSZOWA

2 Czas powstania
k. XIX w

3 Miejscowość

G D A Ń S K STARE MIASTO

11 Zdjęcia rzut, przekrój, sytuacja, orientacja



4. Adres

ul. Osiek 8

nr hipoteczny KW [redacted] ob. 284
dz. 44/7

5 Przynależność administracyjna

województwo gdańskie

gmina Gdańsk

6 Poprzednie nazwy miejscowości

niem. Danzig

7 Przynależność administracyjna
przed 1 VI 1975

województwo gdańskie

powiat gdański

8 Właściciel i jego adres

PGM Gdańsk Śródmieście
ul. Powst. Warszawskich 23

9 Użytkownik i jego adres

lokatorzy ROM 5 Gdańsk
ul. Czopowa 11

10 Rejestr zabytków

Nr data

12. Autorzy, historia obiektu, określenia stylu.

Kamienica czynszowa z końca XIXw.

13. Opis sytuacji, materiał i konstrukcja, rzut, bryła, elewacje, wnętrze wyposażenie instalacje)

Budynek w zabudowie zwartej północnej pierzei ul. Osiek. Teren płaski. Budynek murowany z cegły. Strop nad parterem odcinkowy, pozostałe stalo-ceramiczne. Więźba dachowa drewniana, krokwiowa, pokrycie papą. Podłogi deskowe, schody, balustrady drewniane. Okna krosnowe i skrzynkowe, prostokątne. Drzwi płycinowe, otwory prostokątne/ zarówno zewnętrzne jak i wewnętrzne/.

Rzut na planie trapezu, dwutraktowy. Klatka schodowa i korytarz usytuowane prostopadle do osi podłużnej bud.

Budynek czterokondygnacyjny, całkowicie podpiwniczony. Dach dwuspadowy. Od pld. centralnie parterowa przybudówka przekryta dachem jednospadowym.

Elewacja frontowa symetryczna, centralnie pozorny ryzalit mieszczący na parterze wejście zwieńczone półokrągłym tympanonem. Nad parterem prosty gzyms. Nad oknami II i III kondygnacji naczółki zdobione motywem roślinnym i sercami. W dachu dwie facjaty, a centralnie, nad ryzalitem szczyt zdobiony spływami wolutowymi i zwieńczony trójkątnym tympanonem. Elewacja pld. prosta, zwieńczona gzymsem. Obydwie elewacje otynkowane.

Wnętrze mieści mieszkania i pracownię modelarską.

Brak godnego uwagi wyposażenia /ew.stolarka, b. zniszczona/.

Instalacje: wod.-kan., elektryczna, gazowa.

14. Kubatura 2460m ³	15. Powierzchnia użytkowa 433m ²	16. Przeznaczenie pierwotne bud. mieszkalny	17. Użytkowanie obecne bud. mieszkalny
18. Prace budowlane i konserwatorskie, ich przebieg i dokumentacja Remont generalny 1984.		19. stan zachowania (fundamenty, ściany zewnętrzne, ściany wewnętrzne, sklepienia, stropy, konstrukcje dachowe, pokrycie dachu, wyposażenie i instalacje) Dobry stan techn., zniszczona stolarka.	
		20. Najpilniejsze postulaty konserwatorskie Naprawa stolarki.	

21. Akta archiwalne (rodzaj akt, numer i miejsce przechowywania)

Akta geod.: Okręgowe Przedsiębiorstwo Geodezyjno-
Kartograficzne, Gdańsk ul. Pniewskiego 3

22. Bibliografia

23. Źródła ikonograficzne i fotografia (rodzaj, miejsce przechowywania, sygnatury)

24. Uwagi różne

25. Opracował

tekst Jarosław Jaworski 1984
imię, nazwisko, data, podpis

plany, rysunki Jarosław Jaworski 1984
imię, nazwisko, data, podpis

zdjęcia fotograficzne Jarosław Jaworski 1984
imię, nazwisko, data, podpis

miejsce przechowywania negatywów GODZ

Karta po wypełnieniu podlega ochronie na podstawie przepisów prawa autorskiego

26. Adnotacje o inspekcjach, informacje o zmianach (daty, imiona i nazwiska wypełniających)

27. Załączniki

1,2 wkładki

1. Miejscowość
GDANSK, ul. Osiek 8

2. Obiekt (nazwa jak w karcie)
dom mieszkalny

3. Zawartość wkładki (nazwa obiektu lub materiału uzupełniającego)
fotografie



1,3.Facjotka- el.frontowa
2.Szczyt- el.frontowa
4,5.Płyciny podokienne
6.Fragment gzymsu



Wkładkę założył: Jarosław Jaworski 1984
(imię, nazwisko, data)
GODZ
Miejsce przechowywania negatywów:



4



5



6

1. Miejscowość

GDĄŃSK, ul. Osiek 8

2. Obiekt (nazwa jak w karcie)

dom mieszkalny

3. Zawartość wkładki (nazwa obiektu lub materiału uzupełniającego)

fotografie

- 7-9. Naczółki nadokienne
10. Okienko w ryzalicie
11. Drzwi wejściowe -
tympanon
12. Detal tympanonu
13. El. pld

7



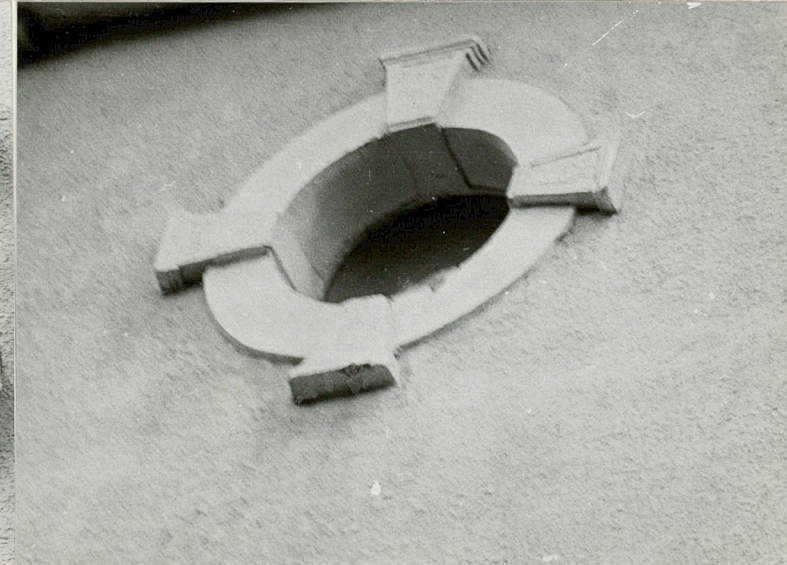
8



9



10



Wkładkę założył: Jarosław Jaworski 1984

(imię, nazwisko, data)

GODZ

Miejsce przechowywania negatywów:

Wzór ODZ 1978 r.



11



12



13