

1. Obiekt

DOM MIESZKALNY

2. Czas powstania

ok. 1750
1956 i 1964r

3. Miejscowość

G D A N S K

4. Adres ul. Mariacka 7

nr hipoteczny KW

nr działki 387

5. Przynależność administracyjna

województwo gdańskie

gmina Gdańsk

6. Poprzednie nazwy miejscowości

DANZIG

7. Przynależność administracyjna
przed 1 VI 1975

województwo gdańskie

powiat gdański

8. Właściciel i jego adres

Skarb Państwa, Gdańsk ul.
Swierczewskiego 1, Urząd
Miejski - Wydz. Gosp. Gruntami

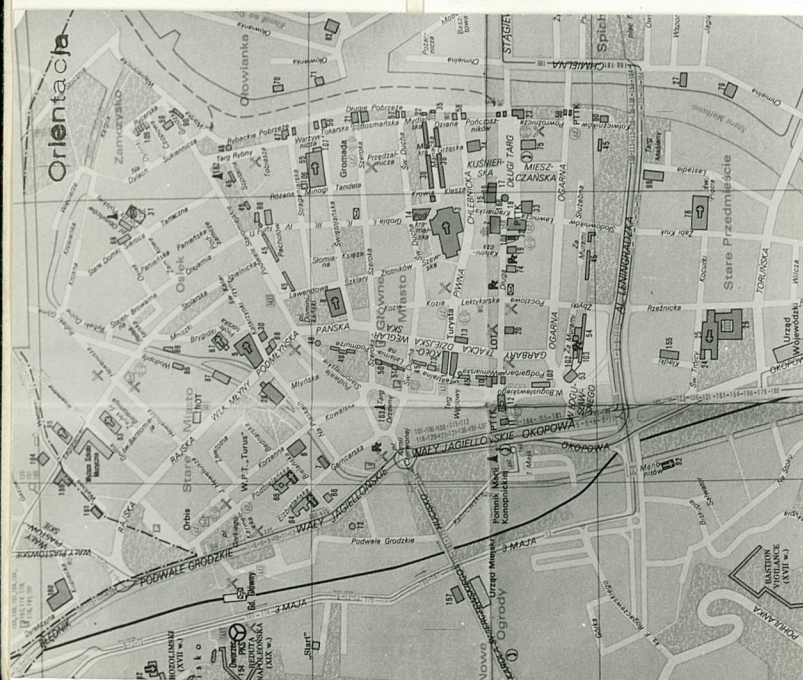
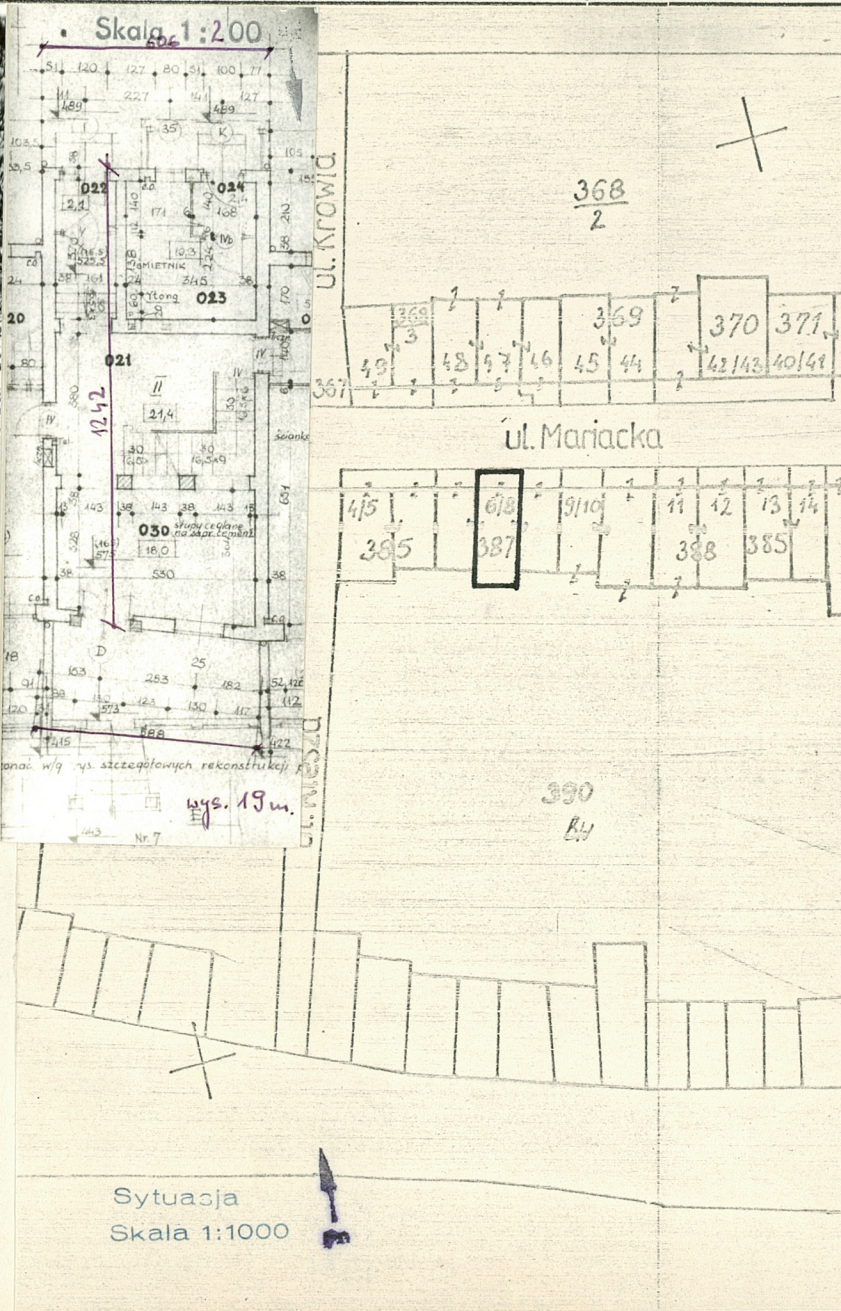
9. Użytkownik i jego adres

Rejon Obsługi Mieszk. w Gdańsku
ul. Swierczewskiego

10. Rejestr zabytków

Nr 577

data 20.12.1972r.



Kamienica mieszczańska wybudowana ok. 1750 r. w zespole ulicy Mariackiej, której poprzednia nazwa to ul. Panieńska. W Aktach Policji Budowlanej zachował się projekt przedproża w dwóch wariantach z 1912 r.

Sytuacja - Budynek w zabudowie półzwartej, usytuowany w obrębie Głównego Miasta na nieogrodzonej posesji leżącej u zbiegu ulic Mariackiej i Kleszej, elewacją frontową zwrócony w kierunku pn. - patrz sytuacja p.11.

Materiał, konstrukcja, technika. - Budynek murowany, otynkowany, z dekoracją wykonaną częściowo w narzucie tynkowej, oraz w kamieniu;

- fundamenty częściowo z cegły, w postaci ław, na palach żelbetowych W Wolfscholtza;
- ściany piwnic z cegły ceramicznej pełnej, żelbetu; - cokołu z cegły, otynkowane, - zewnętrzne z cegły ceramicznej pełnej, - wewnętrzne z cegły ceramicznej pełnej;
- tynki zewnętrzne cementowo-wapienne, nakrapiane, - tynki wewnętrzne wapienne, gładkie;
- stropy piwnic płaskie, żelbetowe-masywne, - stropy międzykondygnacyjne płaskie, pustaki Akermana DKS, ze ślepym pułapem z podsufitką;
- więźba dachowa drewniana, jętkowa; - pokrycie dachu dachówka hollenderska,
- posadzki, podłogi - w piwnicy gładź cementowa na gruzie ceglany, glino-bitki na gruzie ceglany; w sieni i w klatce schodowej posadzka cementowa lastrico; - w pomieszczeniach mieszkalnych lastrico, posadzka drewniana klepkowa na lepiku, parkiet, podłoga drewniana na legarach, biała, - na strychu trocinobeton;
- schody zewnętrzne z cegły, kamienia, dostępne z jednej strony z biegiem prostym do budynku, z poręczą metalową kutą, z ozdobnym słupkiem kamiennym; - wewnętrzne piwniczne żelbetowe, jednobiegowe, zabiegowe, główne żelbetowe, trójbiegowe łamane, policzkowe, oparte na murze z balustradą, ażurową, metalową, prętową i poręczą drewnianą.
- okna - na klatce schodowej podwójne, dwudzielne, ościeżnicowe, półskrzynkowe, otwierane do wewnątrz, - w pomieszczeniach mieszkalnych podwójne, dwudzielne, ościeżnicowe, otwierane do wewnątrz;
- drzwi główne - zewnętrzne z nadświetlem, drewniane dwuskrzydłowe, płycinowe, pełne, - boczne zewnętrzne drewniane jednoskrzydłowe, opierzone, pełne, - wewnętrzne - do klatki schodowej drewniane, jednoskrzydłowe, płycinowe; - do piwnicy drewniane ciesielskie z łat, z desek, płytowe, pełne, jednoskrzydłowe, - do pomieszczeń mieszkalnych drewniane, jednoskrzydłowe, płycinowe, płytowe, pełne;

Rzut w kształcie wydłużonego prostokąta tworzy wnętrze trójtraktowe, jednopasmowe, gdzie środkowy trakt stanowi komunikację; żelbetowa klatka schodowa główna usytuowana jest w środkowym trakcie; wejście główne znajduje się na ścianie pn. poprzedzone przedprożem na planie prostokąta;

Bryła budynku prosta, prostopadłościenna, z wysuniętym w parterze przedprożem z ozdobną balustradą kamienną, fasada frontowa, tylna, zwieńczona szczytem; budynek całkowicie podpiwniczony, 3-kondygnacyjny z wysokim, częściowo nieużytkowym poddaszem mieszkalnym, przykryty dwuspadowym dachem pograżonym; w połaci dachowej otwory doświetlające poddasze w postaci świetlików.

14. Kubatura	15. Powierzchnia użytkowa	16. Przeznaczenie pierwotne	17. Użytkowanie obecne
1.295 m ³ przedproże 48,5 m ³	156,2 m ² przedproże 15,0 m ²	mieszkalne i handlowe	mieszkalne i handlowe
18. Prace budowlane i konserwatorskie, ich przebieg i dokumentacja		19. stan zachowania (fundamenty, ściany zewnętrzne, ściany wewnętrzne, sklepienia, stropy, konstrukcje dachowe, pokrycie dachu, wyposażenie i instalacje)	
- 1956 r. odbudowa budynku na niezmiénionym obrysie fundamentów, lecz bez oficyn i budynków gospodarczych, - 1964 r. - rekonstrukcja fasady frontowej, - do 1973 r. rekonstrukcja przedproża z częściowo zachowaną substancją budowlaną.		Stan zachowania całości budynku jak i jego poszczególnych elementów konstrukcyjno-budowlanych - dobry.	
		20. Najpilniejsze postulaty konserwatorskie	

21. Akta archiwalne (rodzaj akt, numer i miejsce przechowywania)

Akta Policji Budowlanej z 1844 r.
przechowywane w Zakładzie Historii Arch.
Polskiej - Wydziału Architektury Politechniki
Gdańskiej

22. Bibliografia

23. Źródła ikonograficzne i fotografia (rodzaj, miejsce przechowywania, sygnatury)

24. Uwagi różne

25. Opracował

tekst..... Jacek Szczęsny, marzec 1987 r.
imię, nazwisko, data, podpis

plany, rysunki .. Jacek Szczęsny, kwiecień 1987 r.
imię, nazwisko, data, podpis

zdjęcia fotogr..... Jacek Szczęsny, listopad 1987 r.
imię, nazwisko, data, podpis

miejsce przechowywania negatywów ODZ Gdańsk

Karta po wypełnieniu podlega ochronie na podstawie przepisów prawa autorskiego

26. Adnotacje o inspekcjach, informacje o zmianach (daty, imiona i nazwiska wypełniających)

27. Załączniki

wkładki

1. Miejscowość GDANSK ul. Mariacka 7	2. Obiekt (nazwa jak w karcie) DOM MIESZKALNY	3. Zawartość wkładki (nazwa obiektu lub materiału uzupełniającego) cd. pkt. 13 Opis...
--	--	---

Elewacja frontowa pn. 2-osiowa, gdzie 1 oś wyznacza wejście główne, symetryczna, otynkowana tynkiem zwykłym, nakrapianym, o charakterze wertykalnym, cokół otynkowany tynkiem zwykłym, nakrapianym, na wysokości cokołu przedproże ze schodami kamiennymi, dostępnymi z jednej strony, z biegiem prostopadłym do budynku, wyposażonymi w żelazną kutą poręcz o mosiężnych przewiązaniach z ozdobnie wygiętej sztaby, opartej na kamiennych słupkach oraz kamienna, ażurowa, masywna balustrada zwieńczona mocno wyładowanym gzymsem z kamiennymi płytami z przezroczami i słupkami zdobiona płaskorzeźbami; murki dzielące przedproża wyposażone są w kamienne wyloty rynnowe wyrzeźbione w kształcie głów fantastycznych smoków, odprowadzające wodę do rynsztoków; w suterenie przedproża do której prowadzą schody szybikowe zewnętrzne oraz drewniane drzwi deskowe ze stalowymi okuciami znajduje się sklep jubilerski srebra i bursztynu; wejście główne stanowi portal zaznaczony kilkoma wstawkami kamiennymi, delikatnym poziomym gzymsem; drzwi ozdobne, płycinowe; otwory okienne z poziomymi nadprożami, w płaszczyźnie ściany otwory okienne w parterze bardzo wysokie; szczyt schodkowy, z łagodnymi spływami po bokach, podzielony gzymсами przerwanymi, zwieńczony gzymsem o charakterystycznie wygiętym kształcie, klasyczny; wypust odprowadzenia wody z dachów pograżonych w kształcie wydłużonego otworu, obramionego kamienną opaską i zakończonego u góry półkolem z trzema klinowymi zwornikami;

Elewacja tylna pd. 2-osiowa, gdzie 2 oś wyznacza wejście do klatki schodowej, symetryczna, otynkowana tynkiem zwykłym, nakrapianym, bez zdobień; portal zaznaczony kilkoma wstawkami kamiennymi, delikatnym poziomym gzymsem; otwory okienne z nadprożami prostymi; szczyt trójkątny;

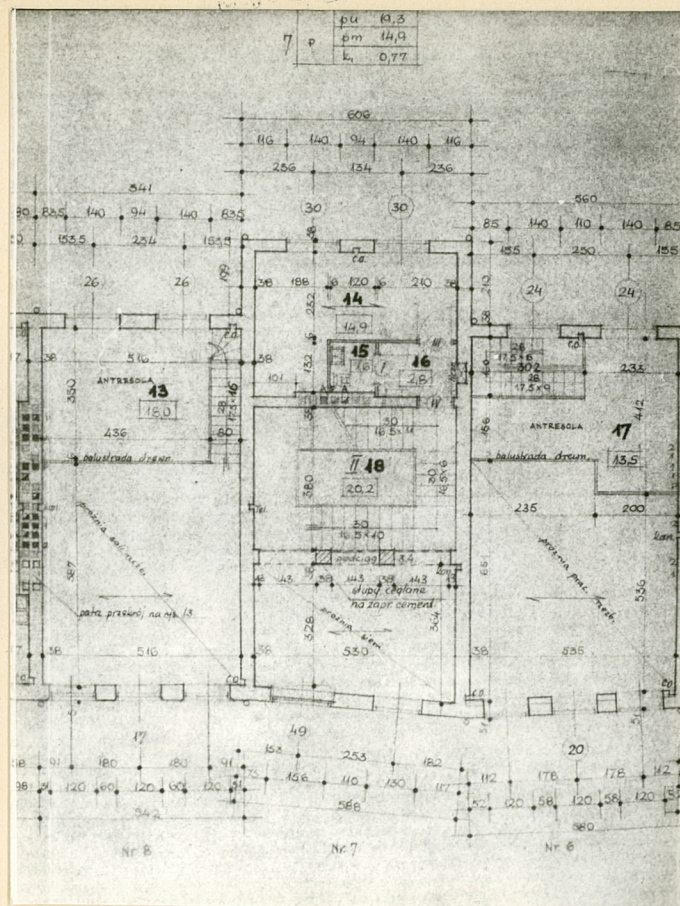
Wnętrze -- nowoprojektowane w 1956 r. Wyposażenie -- współczesne.

Instalacje -- wod.-kan, elektryczność, gaz. c.o., zdalaczynne, ciepła woda, piec gazowy łazienkowy, telewizyjna, telefoniczna, odgromowa, wentylacja grawitacyjna, wyciągowa.

Wkładkę założył: Jacek Szczęsny, listopad 1987 r.

(imię, nazwisko, data)

Miejsce przechowywania negatywów: ODZ Gdańsk



1. Miejscowość

GDANSK

2. Obiekt (nazwa jak w karcie)

Dom mieszkalny
ul. Mariacka 7

3. Zawartość wkładki (nazwa obiektu lub materiału uzupełniającego)

12 Zdjęcia



1. Widok ogólny z p.d. - wsch.



2. Przedprozie - widok z p.d.



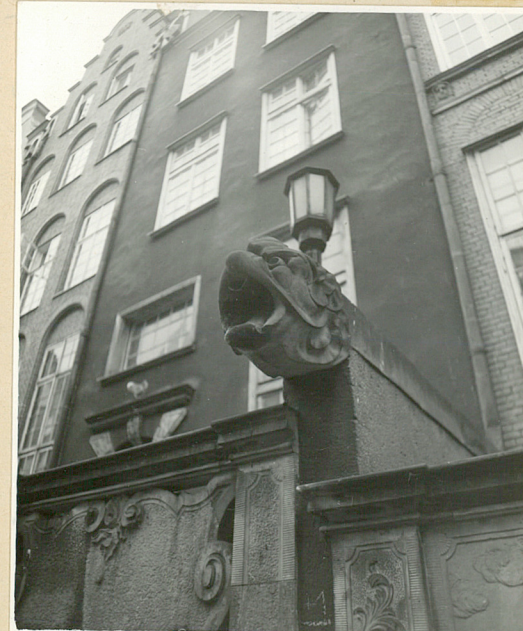
3. Przedprozie - wejście do sklepu



4. Przedprozie - stupek / balustr. schod.



5. Przedprozie - widok z p.d. - wsch.



6. Przedprozie - rygiel - widok z p.d. - wsch.

Wkładkę założył: Jacek Szczęsny, maj 1987 r.

(imię, nazwisko, data)

GODZ w Gdańsku

Miejsce przechowywania negatywów:.....



7. Elew. pn. - wejście frontowe



8. Fragment obramienia nadświetla



9. Elew. pn. - szczyt



10. Elew. pn. - odpływ wody deszczowej



11. Elew. pd. - wejście do klatki schod.

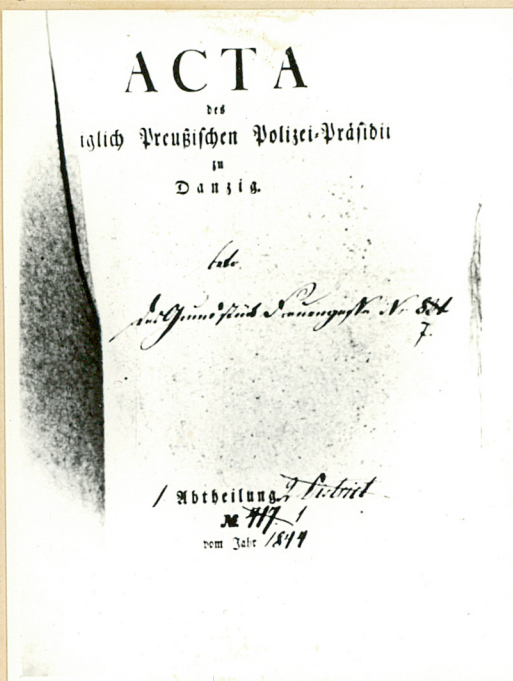


12. Elew. pd. - szczyt

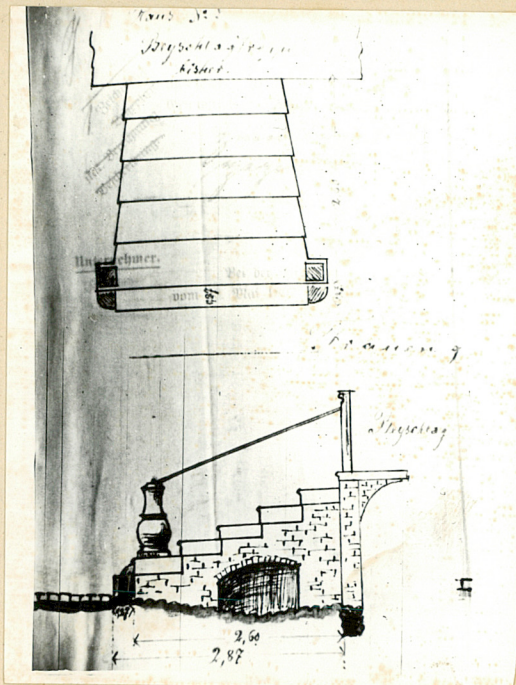
1. Miejscowość
GDANSK

2. Obiekt (nazwa jak w karcie)
Dom mieszkalny
ul. Mariacka 7

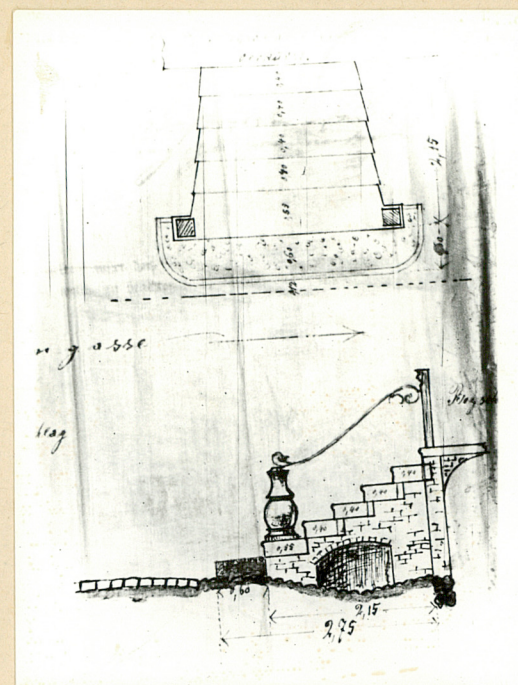
3. Zawartość wkładki (nazwa obiektu lub materiału uzupełniającego)
2 Zdjęcia



1. Akta Policyi Budowlanej z 1894r.



2. Projekt przedproży z 1912r. - wariant I



3. Projekt przedproży wariant II

Wkładkę założył: Jacek Szczęsny, maj 1987 r.
(imię, nazwisko, data)

Miejsce przechowywania negatywów: GODZ w Gdańsku

Wzór ODZ 1978 r.