

A

B

C

D

E

F

G

H

I

J

K

L

Ł

M

N

O

P

R

S

T

U

V

W

X

Y

Z

Nr

POMORSKIE

1 Okręg

DOM MIESZKALNY

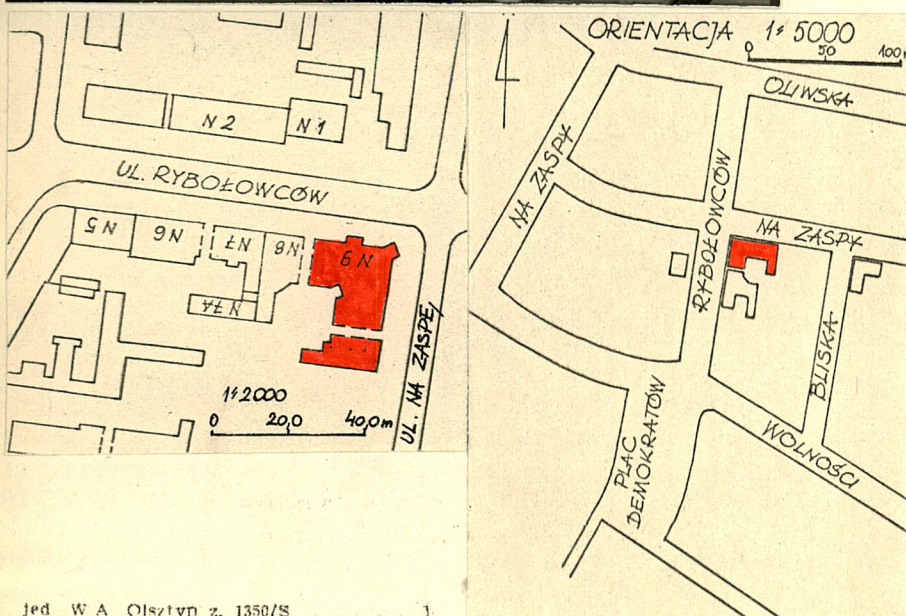
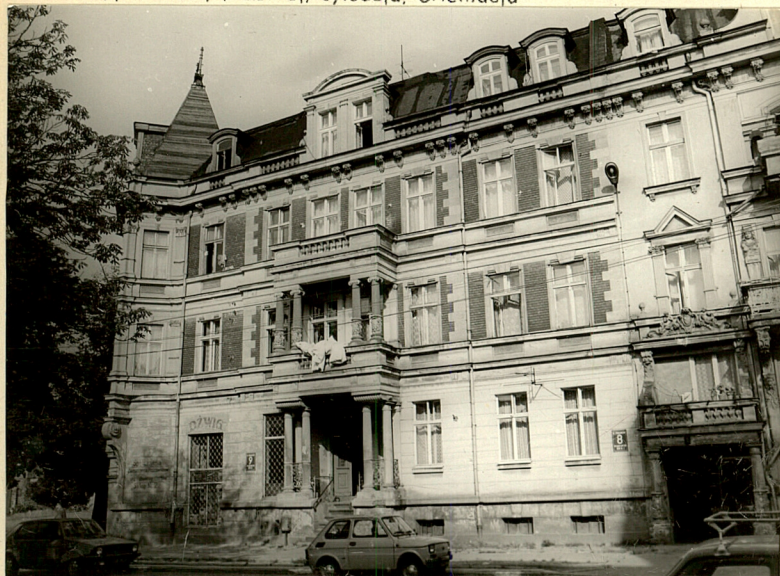
2. Czas powstania

4 ćw. XIX w.

3. Miejscowość

GDANSK - NOWY PORT

11 Zdjęcia rzut, przekrój, sytuacja, orientacja



Jed. W A. Olsztyn z. 1350/5  
OZGraj. Z. I. Ostroda z. 513 n. 40 000

4 Adres **ul. Rybołowców 9/Na Zaspę 33c/**nr hipoteczny **KW****Obręb 147-nr działki 57/2**

5 Przynależność administracyjna

województwo **gdańskie**

gmina

6 Poprzednie nazwy miejscowości

**niem. Neufahrwasser**7 Przynależność administracyjna  
przed 1 VI 1975województwo **gdańskie**

powiat

8 Właściciel i jego adres

**Skarb Państwa, PGM Gdańsk -  
Nowy Port, ul. Starowiślna 3**

9 Użytkownik i jego adres

**ROM nr 1, ul. Na Zaspę 31,  
lokatorzy**

10 Rejestr zabytków

Nr ..... data .....



12. Autorzy, historia obiektu, określenia stylu.

Obiekt bezstylowy pozostający w typie bardzo reprezentacyjnego kamienicy o bogatym wystroju architektonicznym.

13. Opis sytuacji, materiał konstrukcja, rzut, bryła, elewacje, wnętrze wyposażenie instalacje

Budynek w zabudowie zwartej położony w pld.-wsch pierzei ulicy, u zbiegu z ul. Na Zaspę/płn.-zach narożnik/. Część płn.-wsch budynku usytuowana jest wzdłuż linii zabudowy ul. Na Zaspę.

Konstrukcja budynku ceglana, tynkowana. Mury z cegły o wątku główkowym. Ściany wewnętrzne z cegły. Strop nad piwnicami odcinkowy. Stropy międzykondygnacyjne drewniane z podsufitką.

Konstrukcja dachu drewniana, płatwiowo-kleszczowa z podparciem kalenicy ramą stolcową. Dach kryty papą.

Posadzki zewnętrzne od strony ulicy betonowe. Podłogi drewniane/płyty przybite na deski/.

Schody od strony pld.-wsch i pld.-zach drewniane, dwubiegowe. Balustrady schodów tralkowe.

Drzwi zewnętrzne od strony płn.-zach dwuskrzydłowe, płycinowe z przeziernikiem i dwupolowym nadświetlem. W przrziernikach dekoracyjne, kute kraty.

Drzwi od płn.-zach w parterze ryzalitu współczesne/drzwi do sklepu/. Drzwi balkonowe dwuskrzydłowe, przeszklone z nadświetlem. Brama przejazdu od płn.-wsch trójskrzydłowa, współczesna. Drzwi wewnętrzne do mieszkań dwuskrzydłowe, architektoniczne z przeziernikiem i nadświetlem zamkniętym odcinkowo. Drzwi w pomieszczeniach ramowo-płycinowe, jednoskrzydłowe - w części z przeziernikiem,

Okna prostokątne, skrzynkowe 1 i 2-skrzydłowe z nadświetleniem. Ślemiona profilowane. Słupki żłobkowane. Część okien późniejsza. Okna oświetlające klatkę schodową od strony pld.-wsch wielopolowe.

Balustrady balkonów murowane, pełne-dekorowane tralkami w kształcie wazonów.

Plan w kształcie litery C ze skrzydłem na rzucie prostokąta od pld.-wsch i narożnym ryzalitem na rzucie prostokąta od płn.-zach. Układ pomieszczeń dwutraktowy. Wejścia do klatek schodowych od strony ulicy i od strony podwórza.

Bryła budynku 3-kondygnacyjny, podpiwniczona z mieszkalnym poddaszem.

Skrzydło 3-kondygnacyjne, kryte dachem pulpitowym. Dach dwuspadowy o różnym nachyleniu połaci. Ryzalit 3-kondygnacyjny, nakryty dachem mamiotowym.

Elewacja frontowa/płn.-zach/ 6-osiova w parterze, 7-osiova w piętrach.

Parter boniowany. Elewacja od płn.-zach flankowana jest ryzalitem. Otwory okienne rozmieszczone są w każdej z trzech ścian 1 i 2 piętra ryzalitu. W parterze od płn.-zach prosty portal flankowany spływami wolutowymi wspierającymi gierzową gzyms. Elewacja i ryzalit dzielone są w poziomie gzymsami cokołowymi, gzymsami międzykondygnacyjnymi i podokiennymi - ujęte od góry gzymsami koronującym wspartym na dekoracyjnych konsolkach, zdobionych stylizowanym liściem akantu i rollwerkiem.

W narożach gzymsu, od płn.-zach ustawione są stylizowane szyszki. Otwory okienne pięter w wąskich opaskach z kliniec. Na 1 i 2 osi od płn.-wsch witryny sklepu. Na 3-osi od płn.-wsch otwór wejściowy poprzedzony betonowymi schodami z podestem ogrodzonym dekoracyjną, kutą balustradą. Naroża podestu flankowane są dwiema parami kolumn dźwigających balkon. Ich przedłużeniem są dwie pary kolumn pięć jõeskich wspartych na balustradzie balkonu piętra i dźwigających balkon piętra drugiego. Dolna część trzonów kolumn dekorowana jest rollwerkiem i małżowiną

- ciąg dalszy opisu na wkładce -







21. Akta archiwalne (rodzaj akt, numer i miejsce przechowywania)

22. Bibliografia

23. Źródła ikonograficzne i fotografia (rodzaj, miejsce przechowywania, sygnatury)

24. Uwagi różne

25. Opracował

tekst Jakub Gajewski , wrzesień 1984r

imię, nazwisko, data, podpis

plany, rysunki Bożena Ciszewska, wrzesień 1984r.

imię, nazwisko, data, podpis

zdjęcia lotogr. Jakub Gajewski, wrzesień 1984r.

imię, nazwisko, data, podpis

miejsce przechowywania negatywów G.O.D.Z.

Karta po wypełnieniu podlega ochronie na podstawie przepisów prawa autorskiego

26. Adnotacje o inspekcjach, informacje o zmianach (daty, imiona i nazwiska wypełniających)

27. Załączniki

3 wziędki



1. Miejscowość GDANSK - NOWY PORT	2. Obiekt (nazwa jak w karcie) DOM MIESZKALNY	3. Zawartość wkładki (nazwa obiektu lub materiału uzupełniającego) dokończenie opisu obiektu i serwis fotograficzny.
--------------------------------------	--	---

...okalających kaboszon. Na przedłużeniach 2, 7 i 8 osi od płn.-wsch facjaty zamknięte profilowanymi gzymsami o wykroju odcinkowym. Otwory okienne facjat zamknięte odcinkowo. Przedłużeniem 4 i 5 osi od płn.-wsch jest szeroka wystawka flankowana pilastrami dźwigającymi belkowanie i fronton zamknięty odcinkiem łuku. Do płn.-zach połaci dachu ryzalitu przylega drewniana konstrukcja na rzucie prostokąta, z półkoliście zamkniętą wnęką. We wnęce ustawiona jest figura bogini mądrości z atrybutami: książką w lewej ręce, wieńcem laurowym okalającym głowę i sową u prawej nogi.

Elewacja płn.-wsch - 11-osiova w parterze, 13-osiova w pozostałych kondygnacjach. Parter bñniowany. Elewacja od płn.-zach flankowana jest ryzalitem. Podziały poziome elewacji jak w fasadzie. Na 1-osi od płn.-zach witryna sklepu, na 3 osi loggia odgrodzona dekoracyjną kutą balustradą.

Na 3-osi od pld.-wsch otwór wejściowy do Zakładu Usługowego poprzedzony betonowymi schodami z podestem.

Na 5-osi od płn.-wsch przejazd. W drugiej i trzeciej kondygnacji, na przedłużeniu loggii dwa takie same balkony jak w fasadzie. Wyżej, w połaci dachowej taka sama wystawka 2-osiova jak od strony fasady. Otwory okienne 1-osi od płn.-zach, w drugiej i trzeciej kondygnacji ślepe. Szerokość 2 i 3 osi od pld.-wsch, w drugiej i trzeciej kondygnacji zajmują balkony wsparte na wspornikach wykroju woluty. W połaci dachowej dwie figury identyczne jak od strony fasady.

Elewacja tylna / pld.-zach / 10-osiova, Pierwsza oś od płn.-zach wyłamana z linii elewacji, ustawiona w stosunku do osi okien klatki schodowej pod kątem prostym. Na 6-osi od płn.-zach przejazd. Naroże pld.-wsch flankowane jest 3-osiowym, 3-kondygnacyjnym ryzalitem na rzucie 1/4 koła.

Elewacja tylna / pld.-wsch / 3-osiova. Pierwsza oś od płn.-wsch wyłamana z linii elewacji, ustawiona pod kątem prostym w stosunku do osi okien klatki schodowej.

Ściana płn.-zach skrzydła 3-osiova. Ściana pld.-wsch z 3 współcześnie wybitymi otworami okiennymi w parterze, II piętrze i poddaszu.

Budynek posiada instalację elektryczną, wod.-kan., gazową i ogrzewczą / piec / ogrzewania etażowe /.

Wkładkę założył: Jakub Gajewski, wrzesień 1984r.  
(imię, nazwisko, data)

Miejsce przechowywania negatywów: .....  
Jed. W.A. Olsztyn z. 135/S  
OZGraf. Z.P. Ostróda z. 676 n. 40 000

Wzór ODZ 1978 r.





2. Elewacja płn.-wsch. Widok od płn.



3. Elewacje płd.-wsch i fragment elewacji płd.-zach. Widok od płd.-wsch.



4. Drzwi wejściowe w elewacji frontowej. Widok od płd.-zach.



5. Balkon I piętra w elewacji frontowej. Widok od płn.-zach.



6. Fragment dekoracji dolnej części trzonu kolumny dźwigających balkon.



1 Miejscowość

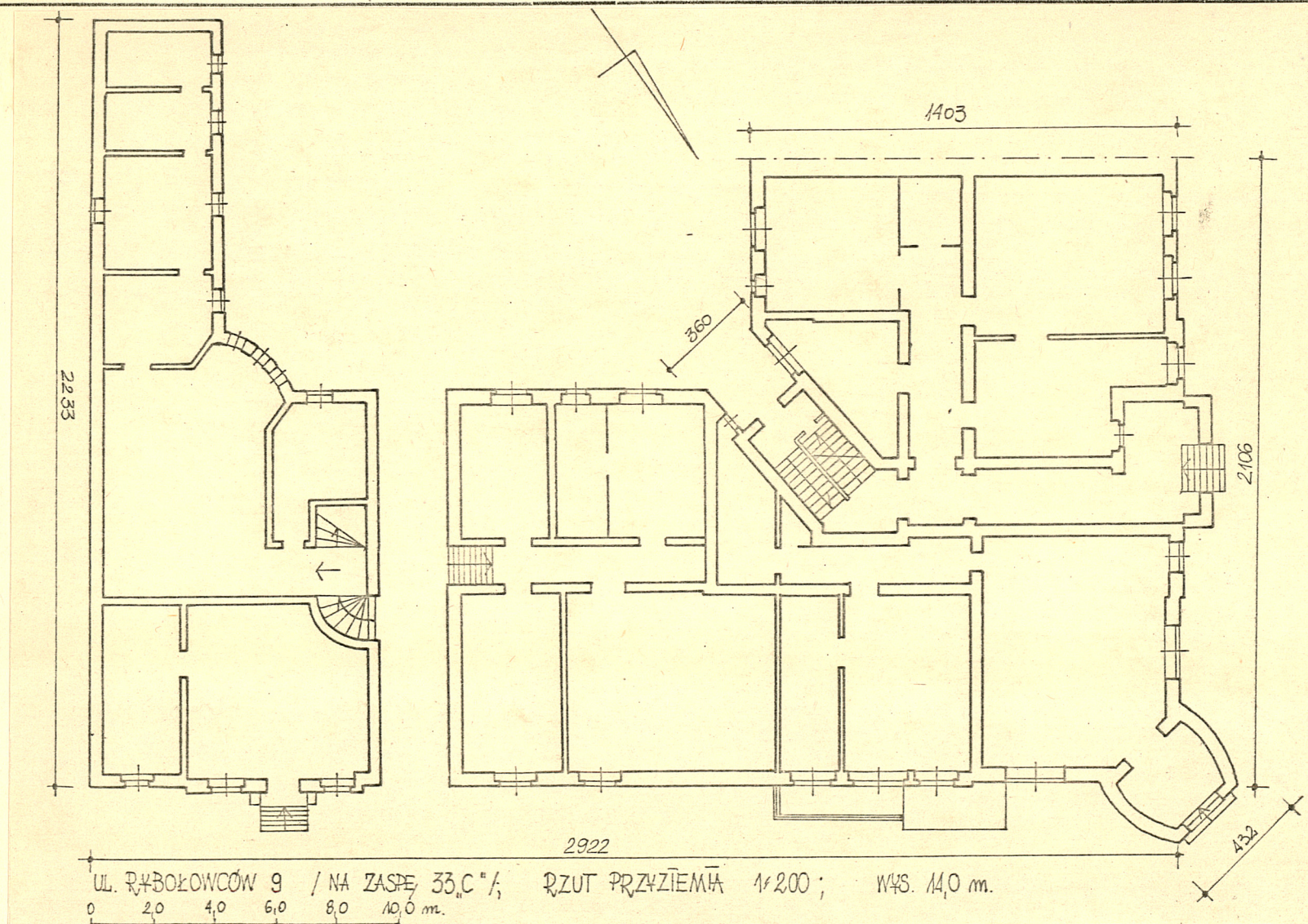
GDANSK - NOWY PORT

2. Obiekt (nazwa jak w karcie)

DOM MIESZKALNY

3. Zawartość wkladki (nazwa obiektu lub materiału uzupełniającego)

Rzut parteru, skala 1:200.



Wkładkę założył: **Bożena Ciszewska** grudzień 1984r.

(imię, nazwisko, data)

Miejsce przechowywania negatywów: .....

Wzór ODZ 1978 r.



1. Miejscowość

2. Obiekt (nazwa jak w karcie)

3. Zawartość wkładki (nazwa obiektu lub materiału uzupełniającego)

GDANSK - NOWY PORT

DOM MIESZKALNY

serwis fotograficzny



7. Portal w płn.-zach ścianie ryzalitu. Widok od płn.-zach.



8. Figura bogini mądrości na 8. przedłużeniu płn.-zach śmiany ryzalitu. Widok od płn.-zach



9. Loggia w parterze elewacji płn.-wsch, widok od płn.-wsch.

Wkładkę założył: Jakub Gajewski, wrzesień 1984r  
(imię, nazwisko, data)

Miejsce przechowywania negatywów: .....





10. Balkon I piętra w elewacji  
płn.-wsch. Widok od płn.-  
wsch.

11. Dekoracja otworu okienne-  
go nad przejazdem /oś  
od płd.-wsch/. Widok od  
płn.-wsch.

12. Fragment klatki schodowej  
od płd.-wsch.

13. Drzwi do mieszkania na  
parterze od płd.-wsch.