

1. Obiekt

Dom mieszkalny

2. Czas powstania

1890 r

3. Miejscowość

nr hipoteczny Gdańsk Oliwa

4. Adres

ul Armii Polskiej 12

nr hipoteczny KW

5. Przynależność administracyjna

województwo gdańskie

gmina

6. Poprzednie nazwy miejscowości

słow Oława  
niem Olewa

7. Przynależność administracyjna  
przed 1.VI.1975

województwo gdańskie

powiat

8. Właściciel i jego adres

Przedsiębiorstwo Gospodarki  
Mieszkaniowej nr 7 Gdańsk  
ul Piastowska 7

9. Użytkownik i jego adres

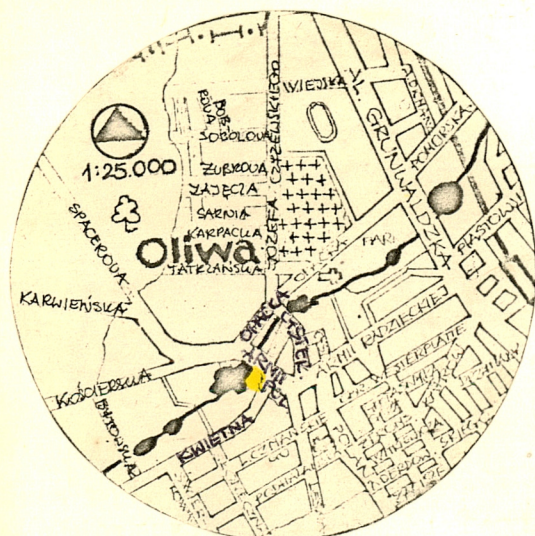
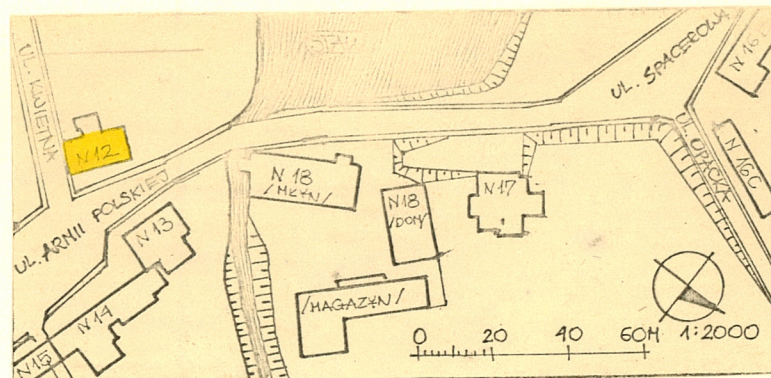
j.w. lokatorzy

10. Rejestr zabytków

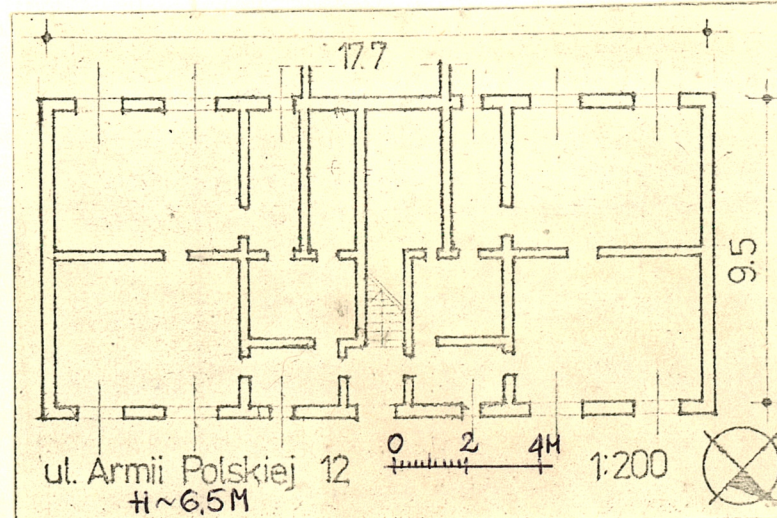
Nr data



FOT. 1



autor zdjęć Anna Kunicka 1112 1983 GODZ  
data wykonania  
miejsce przechowywania negatywów





12. Autorzy, historia obiektu, określenia stylu.

Obiekt został wzniesiony przez właściciela pobliskiego młyna [REDAKTOWANE], który mieszkał w nim do czasu wybudowania nowego domu na obecnie [REDAKTOWANE]

13. Opis (sytuacja, materiał i konstrukcja, rzut, bryła, elewacje, dach, wnętrze wyposażenie, instalacje)

Budynek usytuowany w południowej pierzei ulicy u zbiegu ulicy Kwietnej i Armii Polskiej, elewacją frontową zwrócony na północ.

Wzniesiony z cegły, na fundamencie ceglany, nieotynkowany, ściany wewnętrzne murowane, strop nad piwnicą ceglany, wyżej drewniany, więźba dachowa drewniana płatwiowo kleszczowa, dach kryty dachówką holenderską, posadzka w piwnicy ceglana, w sieni i pomieszczeniach mieszkalnych podłogi drewniane /deski/, schody wewnętrzne drewniane.

Założony na planie prostokąta z przybudówką od południa, sień ze schodami od północy, schody 1 biegowe.

Bryła częściowo podpiwniczona, 1 kondygnacyjna, kryta dachem 2 spadowym, przybudówka 1 kondygnacyjna, kryta papą.

Na osi elewacji północnej drzwi wejściowe 1 skrzydłowe, płycinowe, olistwowane z prostokątnym nadświetlem, w pozostałych osiach okna 2 skrzydłowe i 1, stolarka współczesna, w dachu lukarny, elewacje wchodnia i zachodnia w przyziemiu bez podziału zwieńczone trójkątnym szczytem ujętym gzymsem kostkowym 3 osiowym, na osi okno 2 skrzydłowe, w pozostałych osiach małe okienka w krztałcie ówiartki koła, na osi okna wyżej okno półkolistе o 3 połowym podziale. Na osi elewacji południowej przybudówka, w pozostałych osiach okna 2 skrzydłowe, stolarka j.w.

Budynek posiada instalację elektryczną, wodną, ogrzewanie piecami.



14. Kubatura 1085 m <sup>3</sup>	15. Powierzchnia użytkowa <sup>2</sup> 304 m	16. Przeznaczenie pierwotne mieszkalne	17. Użytkowanie obecne mieszkalne
18. Prace budowlane i konserwatorskie, ich przebieg i dokumentacja  1970 remont kapitalny		19. Stan zachowania (fundamenty, ściany zewnętrzne, ściany wewnętrzne, sklepienia, stropy, konstrukcje dachowe, pokrycie dachu, wyposażenie i instalacje)  stan dobry	
20. Najpilniejsze postulaty konserwatorskie  wskazana konserwacja bieżąca			



21. Akta archiwalne (rodzaj akt, numer i miejsce przechowywania)

rejestr nr 1673  
Okręgowe Przedsiębiorstwo Geodezyjno Kartograficzne  
Gdańsk ul Pniewskiego 3  
Kartoteka Działu Eksploatacji PGM 7  
Gdańsk ul Piastowska 7  
mapy Oliwy Geodety Miejskiego UM w Gdańsku.  
ul Swierczewskiego 8/12

22. Bibliografia

Dokumentacja historyczno urbanistyczna Oliwy tom IV  
Archiwum Miejskiego Konserwatora Zabytków  
Gdańsk ul Kotwiczników 20

23. Źródła ikonograficzne i fotografie (rodzaj, miejsce przechowywania, sygnatury)

24. Uwagi różne

ZAKŁADNIK - 1 WKŁADKA

25. Wypełnił

Anna Kunicka  
Jolanta Radowska  
11 12 1983

26. Sprawdził



1. Miejscowość

GDĄŃSK - OLIWA  
UL. ARMII POLSKIEJ 12

2. Obiekt (nazwa jak w karcie)

DOM ROBOTNICZY

3. Zawartość wkładki (nazwa obiektu lub materiału uzupełniającego)

FOTOGRAFIE



FOT. 2

FOT. 1 - ELEWACJA PÓŁNOCNA  
FOT. 2 - ELEWACJA PÓŁUDNIOWA  
FOT. 3 - ELEWACJA WŚCHODNIA  
FOT. 4 - ELEWACJA ZACHODNIA

FOT. 3



FOT. 4



Wkładkę założył: ANNA KUNICKA, JOLANTA RADOWSKA 11.11.1983  
(imię, nazwisko, data)

Miejsce przechowywania negatywów: GOSDZ GDĄŃSK