

POMORSKIE 8483

1. Obiekt

Kamienica czynszowa

2. Czas powstania

1894 - 1900r

3. Miejscowość

nr hipoteczny Gdańsk Oliwa

4. Adres

ul. Armii Polskiej 9

nr hipoteczny KW

5. Przynależność administracyjna

województwo gdańskie

gmina

6. Poprzednie nazwy miejscowości

ślow Oliwa
niem Olewa

7. Przynależność administracyjna
przed 1.VI.1975

województwo gdańskie

powiat

8. Właściciel i jego adres

Przedsiębiorstwo Gospodarki
Mieszkaniowej nr 7 Gdańsk
ul. Piastowska 7

9. Użytkownik i jego adres

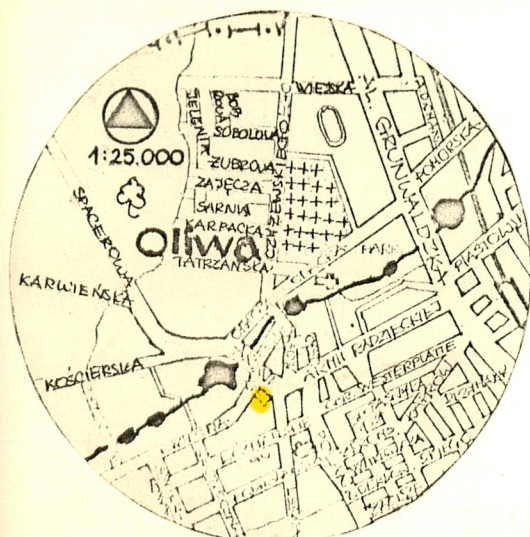
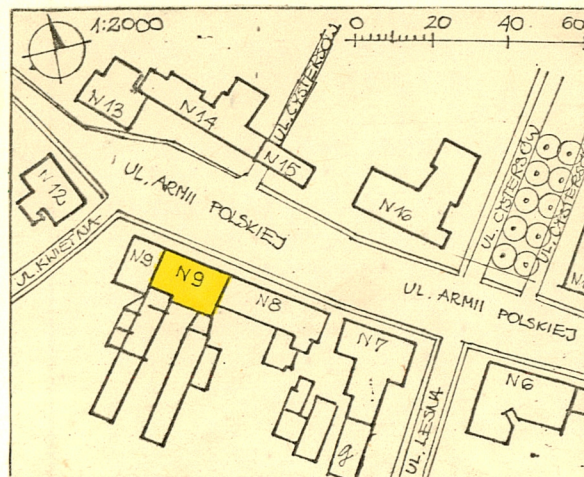
j.w. lokatorzy

10. Rejestr zabytków

Nr data



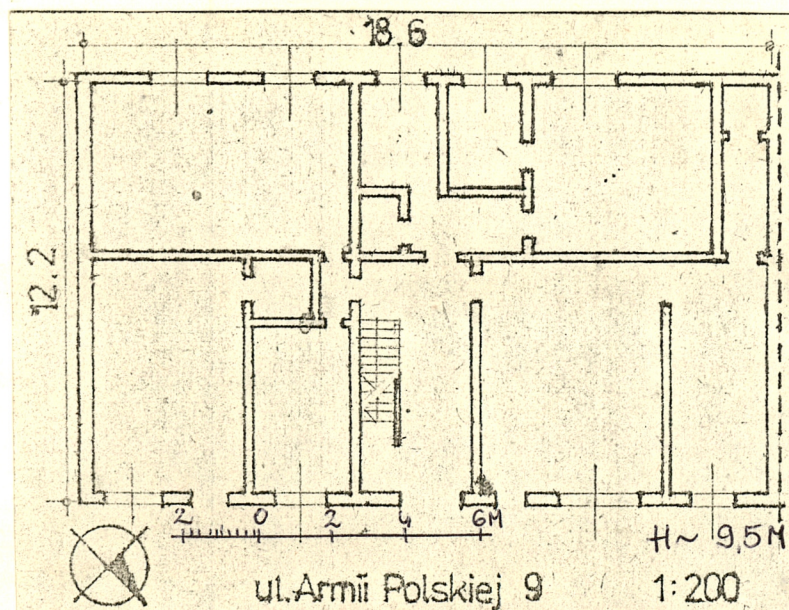
FOT 1



Anna Kunicka

autor zdjęć
data wykonania
miejsce przechowywania negatywów

11 12 1983 GODZ



12. Autorzy, historia obiektu, określenia stylu.

Typowa kamienica eklektyczna, fasadowa, na piętrze dostępne było mieszkanie właściciela, w przyziemiu mieścił się sklep.

13. Opis (sytuacja, materiał i konstrukcja, rzut, bryła, elewacje, dach, wnętrze wyposażenie, instalacje)

Budynek usytuowany w południowej pierzei ulicy, elewacją wschodnią graniczy z budynkiem nr 8 a od zachodu z nr 10. Wzniesiony z cegły, na fundamencie ceglany, otynkowany, ściany wewnętrzne murowane, stropy nad piwnicami betonowe, wyżej drewniane, więźba dachowa drewniana płatwiowo kleszczowo zastrzałowa, dach mansardowy kryty w partii dolnej płytkami eternitowymi, wyżej papą, facjatki blachą, posadzka w piwnicy betonowa, w sieni i pomieszczeniach mieszkalnych podłogi drewniane /deski/, schody wewnętrzne drewniane o konstrukcji policzkowej, balustrada wewnętrzna drewniana, tralkowa, częściowo zachowana. Założony na planie prostokąta, na osi budynku klatka schodowa z sienią od północy i schodami od południa, schody 2 biegowe, z klatki na piętrze dostępne 3 mieszkania, przyziemie mieści usługowo handlowe pomieszczenia, sklep elektrotechniczny i usługi radiowo telewizyjne.

Bryła podpiwniczona, 2 kondygnacyjna, facjatki o odrębnym zadarszeniu 4 spadowym.

Bogaty wystrój sztukatorski fasady, obramienia okien drugiej kondygnacji, w kluczu plastyczne popiersie męskie /fot/, ujęte wolutami, w partii fryzu płyciny z girlandami /fot/, liczne ozdoby konsolki z motywem muszli wspierają profilowany gzyms koronujący elewację. Na osi elewacji pozostałość po założeniu portalowym, trójkątny tympanon z motywem maski na tle stylizowanej muszli /fot/, wsparty na konsolkach między którymi znajdują się 2 prostokątne płyciny i rozetka, stolarka okienna zachowana częściowo, okna 2 skrzydłowe z wywietrznikiem o zackrąglonych narożach, słupki z pilasterkami ślomie profilowane.

Drzwi wejściowe na osi elewacji, 2 skrzydłowe płycinowe, olistwowane, częściowo przeszklone, z prostokątnym nadświetlem, zachowana ozdobna krata i stolarka. W dachu osiowo facjatki, szczególnie rozbudowana facjatka na osi budynku, zwieńczona prostokątną płyciną z datą w polu 1900 r i trójkątnym naczółkiem z wiatrownicą /fot/. We wnętrzu na 1 piętrze zachowane drzwi do mieszkania 2 skrzydłowe, płycinowe, olistwowane ze ściankami bocznymi. Elewacja południowa nieotynkowana, kostkowe fryzy międzykondygnacyjne, okna 2 skrzydłowe stolarka okienna współczesna.

Budynek posiada instalację elektryczną, gazową, wodno kanalizacyjną, ogrzewanie piecami.

14. Kubatura	15. Powierzchnia użytkowa	16. Przeznaczenie pierwotne	17. Użytkowanie obecne
2421 m ³	399 m ²	mieszkalne, usługowe	mieszkalne, usługowe
18. Prace budowlane i konserwatorskie, ich przebieg i dokumentacja		19. Stan zachowania (fundamenty, ściany zewnętrzne, ściany wewnętrzne, sklepienia, stropy, konstrukcje dachowe, pokrycie dachu, wyposażenie i instalacje)	
1972 remont kapitalny.		stan dobry	
20. Najpilniejsze postulaty konserwatorskie			
wskazane remonty bieżące.			

21. Akta archiwalne (rodzaj akt, numer i miejsce przechowywania)

rejestr nr 1560
Okręgowe przedsiębiorstwo Geodezyjno Kartograficzne
Gdańsk ul Pniewskiego 3
Kartoteka Działu Eksploatacji PGM 7
Gdańsk ul Piastowska 7
mapy Oliwy Geodety Miejskiego UM w Gdańsku.

22. Bibliografia

Dokumentacja historyczno urbanistyczna Oliwy tom IV
Archiwum Miejskiego Konserwatora Zabytków
Gdańsk ul Kotwiczników 20

23. Źródła ikonograficzne i fotografie (rodzaj, miejsce przechowywania, sygnatury)

24. Uwagi różne

ZAKŁADNIKI - 3 WKŁADKI

25. Wypełnił

Anna Kunicka
Jolanta Radowska
11 12 1983

26. Sprawdził

M. Miejscowość

GDANSK - OLIWA
ul. Armii Polskiej 9

2. Obiekt (nazwa jak w karcie)

Kamienica czynszowa

3. Zawartość wkładki (nazwa obiektu lub materiału uzupełniającego)

fotografie



FOT. 2

- Fot. 1 - elewacja północna
fot. 2 - elewacja południowa
fot. 3 - tympanon portalu wejściowego
fot. 4 - konsolka wspierająca tympanon portalu
fot. 5 - drzwi wejściowe
fot. 6 - dekoracja głowicy pilasterka w partii centralnej elewacji frontowej
fot. 7 - centralna facjatka frontowa
fot. 8 - płaskorzeźba nad oknem frontowym II kondygnacji
fot. 9 - płycina pod w.w. oknami
fot. 10 - konsolka pod gzymsem koronującym w elewacji frontowej
fot. 11 - balustrada schodów na poddaszu
fot. 12 - drzwi wejściowe do mieszkania na II kondygnacji

FOT. 13 - BELKA POD SCHODAMI

FOT. 3



FOT. 4



FOT. 5

Wkładkę założył: Anna Kunicka Jolanta Radowska 11.11.1983r
(imię, nazwisko, data)

Miejsce przechowywania negatywów: GODZ Gdańsk

Wzór ODZ 1978 r.

1. Miejscowość

GDAŃSK - OLIWA
ul. Armii Polskiej 9

2. Obiekt (nazwa jak w karcie)

Kamienica czynszowa

3. Zawartość wkładki (nazwa obiektu lub materiału uzupełniającego)

fotografie

FOT. 8

FOT. 9



FOT. 6



FOT. 7



FOT. 10



FOT. 12



Wkładkę założył: Anna Kunicka Jolanta Radowska 11.11.1983
(imię, nazwisko, data)

Miejsce przechowywania negatywów: GODZ Gdańsk

1. Miejscowość

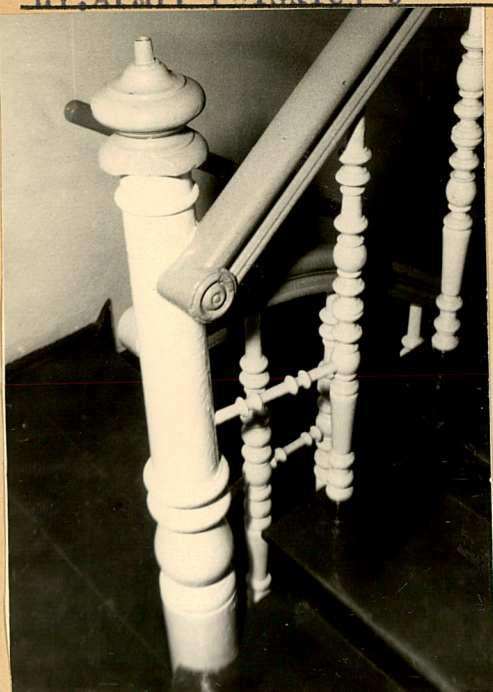
GDANSK - OLIWA
ul. Armii Polskiej 9

2. Obiekt (nazwa jak w karcie)

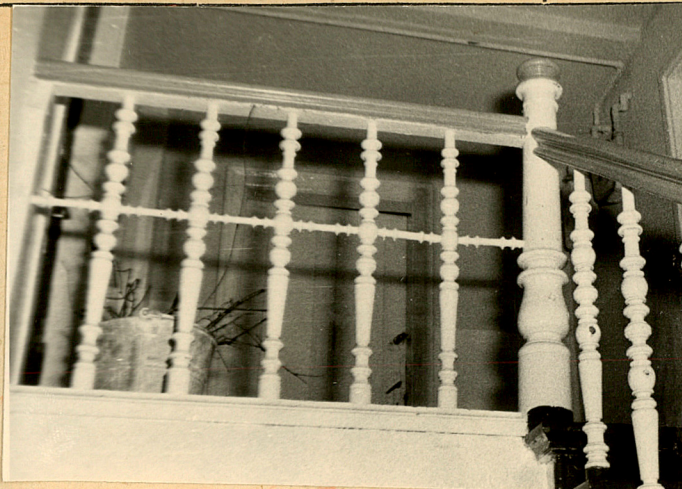
Kamienica czynszowa

3. Zawartość wkładki (nazwa obiektu lub materiału uzupełniającego)

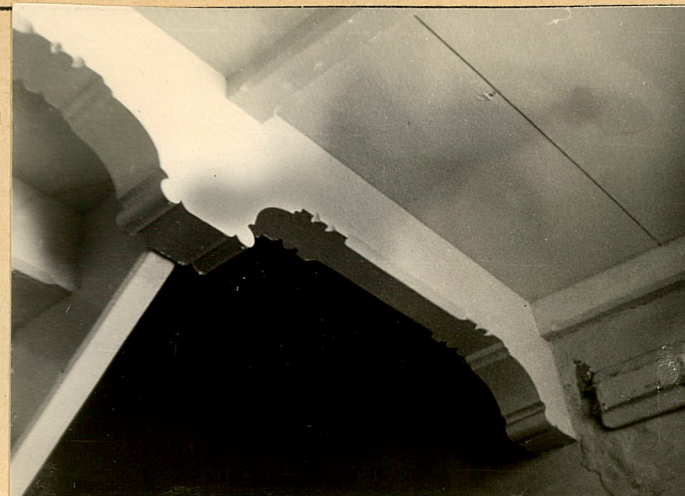
fotografie



FOT. 11



FOT. 11



FOT. 13

Wkładkę założył: Anna Kunicka Jolanta Radowska 11.11.1983r
(imię, nazwisko, data)

Miejsce przechowywania negatywów: GODZ Gdańsk

Wzór ODZ 1978 r.