

Nr



A

B

C

D

E

F

G

H

I

J

K

L

M

N

O

P

R

S

T

U

V

W

X

Y

Z

8

269

1. Obiekt zabytkowy

Odb. XX w.

Kamienica,

PIWNA 66

2. Miejscowość

MIASTO

GDAŃSK-GL.M.

3. Wiek

XVIII

4. Styl

Rokoko

5. Kubatura m<sup>3</sup>

1,400

6. Powierzchnia w m<sup>2</sup>

a) zabytkowa:

b) użytkowa:

98

20. Przynależność administracyjna

a) województwo

Gdańskie

b) powiat

c) gmina

7. Materiał budowlany

Przed zniszczeniem

Po odbudowie

11. Ilość budynków

1

14. Grunty należące do zabytku:

ha

12. Ilość kondygnacji

3,5

a) ogrody stylowe

b) sady i grunty uprawne

c) lasy

d) wody

e) inne

13. Użytkowanie wnętrza według ilości:

a) izb mieszkalnych

b) innych pomieszczeń

c) piwnic

21. Stacja

Nazwa stacji

Odległość od stacji w km

a) kolejowa

Gdańsk

0,8

b) autobusowa

—

0,5

22. Właściciel i jego adres

Prez. MRN w Gdańsku  
Swierczewskiego 8-10

23. Użytkownik i jego adres

Dz. ZBM Di. Targ 1-7  
Poradnia Krawiecka P.S.S.

24. Inwestor i jego adres

DBOR Di. Targ 39-40

8. Wyposażenie architektoniczne

- elewacja frontowa z kamienia  
- wymi elementami protęgi de-  
koracji i gzymsów - rek.  
- portal oryginalny - kamien.  
- przedproże kamienne - protę-  
g. rekonstr.

15. Przeznaczenie pierwotne budynku

mieszkalny

16. Użytkowanie w latach ubiegłych

mieszkalno-usługowy

17. Użytkowanie obecne

j.w.

18. Nadaje się do użycia na

j.w.

9. Autorzy i data budowy i przebudowy

bud. ~ 1750

19. Data, rodzaj i stopień zniszczeń i odbudowy

Data

O P I S

Zniszczenia %

Odbudowa %

VIII.1939 r.

niezniszczony

XI.1939 r.

niezniszczony

XII.1945 r.

zniszczony

90

1954/55

odbudowa na zrujnowanym terenie  
z rekonstrukcją elewacji frontowej, adop-  
tacji portalu i reh. przedproża.

100

XI.1965

stan dobry

25. Rejestr zabytku Nr

635

26.12.1972

rok ..... miejsce przechowywania

26. Nazwa księgi hipotecznej

27. Nr hipo-  
teczny

28. Akta

29. Fotografie

30. Inwentaryzacja pomiarowa

Odb. 1954/55

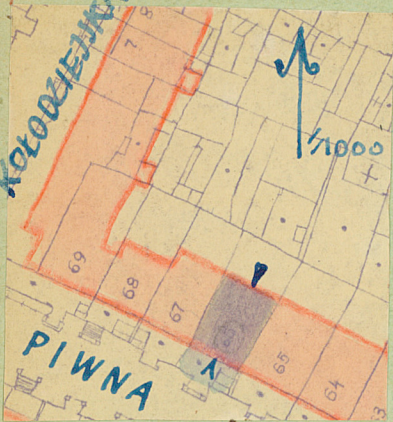
10. Udostępnienie

dostępny



Z Y X W V U T S R P O N M L K J I H G F E D C B A Nr

31. Szkic sytuacyjny, plan schematyczny, uwagi opisowe, fotografia



32. Przebieg prac konserwatorskich

Rok	Wyszczególnienie prac	Koszt tys. zł

33. Koszty  
w tys. zł

Przewidywane

Rzeczywiste

34. Inspekcje


35. Uwagi różne

36. Wypełnił dnia 25 Listop. 1959  
Augustowski R. Krawczyk

37. Sprawdził dnia  
X. 1965 Stuchlik  
D. Krawczyk