

1. Obiekt

DOM MIESZKALNY

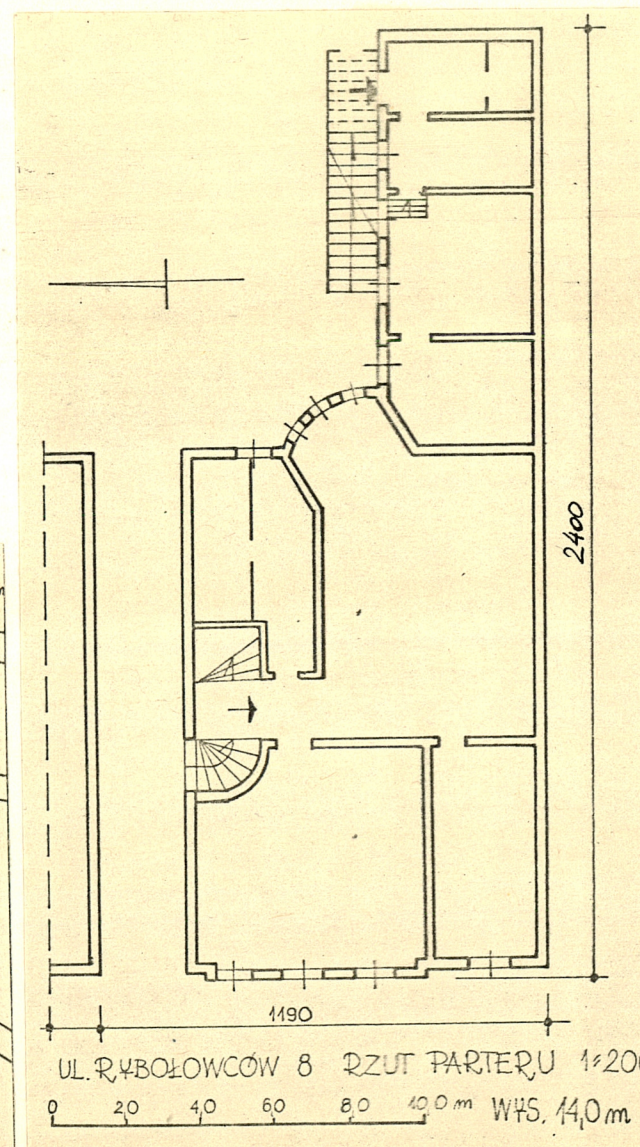
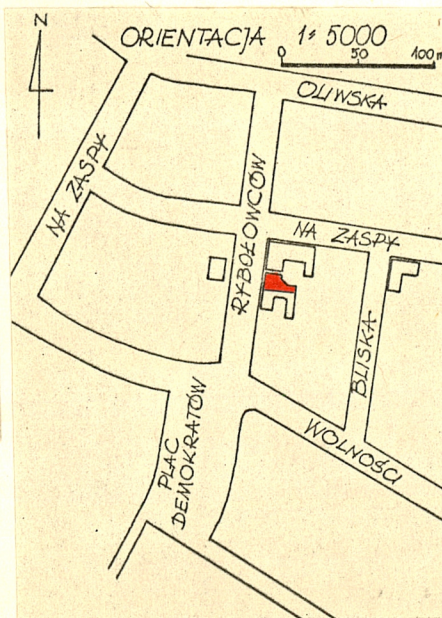
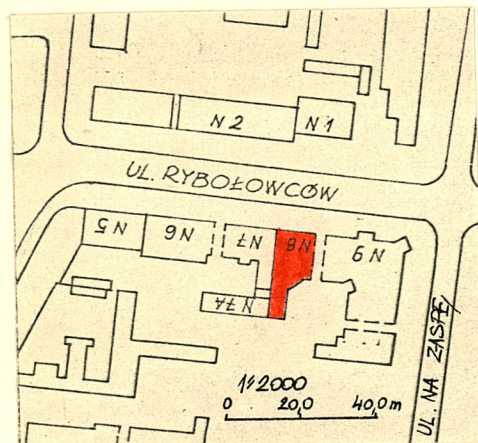
2. Czas powstania

4 ćw.XIX w.

3. Miejscowość

GDANSK - NOWY PORT

11. Zdjęcia rzut, przekrój, sytuacja, orientacja



4. Adres

ul. Rybołowców 8.

nr hipoteczny KW

Obręb 147 - nr działki 57/3.

5. Przynależność administracyjna

województwo gdańskie

gmina

6. Poprzednie nazwy miejscowości

niem. Neufahrwasser

7. Przynależność administracyjna
przed 1 VI 1975

województwo gdańskie

powiat

8. Właściciel i jego adres

Skarb Państwa-PGM Gdańsk -
Nowy Port, ul. Starowiślna 3.

9. Użytkownik i jego adres

ROM nr 1, ul. Na Zaspę 31.
lokatorzy.

10. Rejestr zabytków

Nr A-1396 data 17.06.2014

Obiekt wzniesiony w stylu eklektycznym z przewagą elementów neomanierystycznych w partii środkowej fasady.

Budynek położony w pld.-wsch pierzei ulicy, w zabudowie zwartej. Konstrukcja budynku ceglana, otynkowana. Ściany wewnętrzne z cegły palonej. Strop nad piwnicami odcinkowy. Stropy międzykondygnacyjne drewniane. Konstrukcja dachu drewniana, krokwiowa z podpórkami. Dach kryty papą. Posadzki zewnętrzne przy wejściach betonowe. Podłogi drewniane/płyty przybite na deski/. Schody od strony pld.-wsch drewniane, dwubiegowe. Słupki i tralki balustrady toczone.

Brak drzwi zewnętrznych. Otwór wejściowy od strony pld.-wsch, w przejeździe. Drzwi balkonowe dwuskrzydłowe, przeszkłone z nadświetłem. Drzwi wewnętrzne jedno- i dwuskrzydłowe, ramowo-płycinowe, architektoniczne. Część drzwi z przeziernikiem. Drzwi umieszczono w otworach zamkniętych odcinkowo.

Okna prostokątne, w części zamknięte odcinkowo, skrzynkowe, jedno-, dwu- i trójskrzydłowe z nadświetleniem. Słupki i ślimiona części okien profilowane. Balustrady balkonów dekoracyjne, kute: w części murowane, pełne.

Plan na rzucie litery L. Układ pomieszczeń dwutraktowy. Wejście do klatki schodowej w przejeździe od strony pld.-wsch.

Bryła budynku 3-kondygnacyjna z mieszkalnym poddaszem, podpiwniczona. Dach dwuspadowy o różnym stopniu naczylenia połaci.

Elewacja frontowa/pln.-zach/ 5-osiowa w parterze i piętrze, 3-osiowa w 3-kondygnacji. Przyziemie boniowane.

Otwory okienne w opaskach z kluczem: na osiach narożnych piętra flankowane kanelowanymi pilastrami i wieńczone trójkątnymi naczółkami.

Na 1-osi od pld.-wsch przejazd poprzedzony dwiema narożnymi kolumnami, których trzony dekorowane są stylizowanymi liśćmi akantu okalającymi kaboszon. Kolumny dźwigają balkon o murowanej pełnej belustradzie, dekorowanej półpełnymi wazami na których spoczywa parapet w kształcie profilowanego gzymsu. Pierwotnie była to balustrada loggi flankowanej spływami wolutowymi i wieńczonej profilowanymi gzymsami z umieszczonym na nim kartuszem, ujmowanym od dołu stylizowanym motywem muszli. Po obu stronach kartusza dwie figury siedzącego putta. Obecnie otwór loggi w części zamurowany. Drugą część zajmuje współczesne okno. Na osi elewacji, w poziomie wysokiego parteru - balkon. W poziomie piętra, na szerokość trzech osi środkowych także balkon spoczywający na czterech wspornikach zdobionych motywem lwiej maski oraz dekoracją roślinną. Okna wychodzące na balkon i drzwi balkonowe oddzielone są pilastrami hermowymi. Na 2-piętrze, centralnie usytuowana jest loggia flankowana szerokimi lizenami i zamknięta odcinkiem łuku z maskaronem w kluczu. Wysunięta część balkonowa loggi ograniczona jest pełną, murowaną balustradą. Elewację wieńczy profilowany gzyms koronujący wsparty na dekoracyjnych konsolkach. W poziomie połaci dachowej na przedłużeniach osi narożnych elewacji, facjaty zamknięte profilowanymi gzymsami o wykroju falistym. Pomiędzy nimi usytuowana centralnie 2-osiowa wystawka flankowana obeliskami i zwieńczona półkolistym frontonem z motywem muszli w polu.

21. Akta archiwalne (rodzaj akt, numer i miejsce przechowywania)

24. Uwagi różne

25. Opracował

tekst Jakub Gajewski, czerwiec 1984r.

imię, nazwisko, data, podpis

plany, rysunki Bożena Ciszewska, czerwiec 1984r.

imię, nazwisko, data, podpis

zdjęcia fotogr. Jakub Gajewski, czerwiec 1984r.

imię, nazwisko, data, podpis

miejsce przechowywania negatywów G.O.D.Z.

Karta po wypełnieniu podlega ochronie na podstawie przepisów prawa autorskiego

26. Adnotacje o inspekcjach, informacje o zmianach (daty, imiona i nazwiska wypełniających)

22. Bibliografia

23. Źródła ikonograficzne i fotografia (rodzaj, miejsce przechowywania, sygnatury)

27. Załączniki

1 wkładka

1. Miejscowość	2. Obiekt (nazwa jak w karcie)	3. Zawartość wkładki (nazwa obiektu lub materiału uzupełniającego)
GDAŃSK - NOWY PORT	DOM MIESZKALNY	dokończenie opisu obiektu, serwis fotograficzny

Elewacja tylna/płd.-wsch./ 6-osiowa. Pierwsza oś od płd.-zach ścięta. Ściana płn.-wsch skrzydła 4-osiowa. Naroże między ścianą płn.-wsch a elewacją podwórkową w formie trzykondygnacyjnego ryzalitu na rzucie jednej czwartej koła. Pomieszczenia mieszkalne w skrzydle położone są na niższym poziomie niż mieszkania w zasadniczej części budynku. Budynek posiada instalację elektryczną, wod.-kan., gazową i ogrzewanie lokalne/piece/.



1. Fragment balkonu I piętra na osi elewacji frontowej/widok od płd.-wsch/.



2. Balkon parteru w elewacji frontowej /widok od płd.-wsch/.



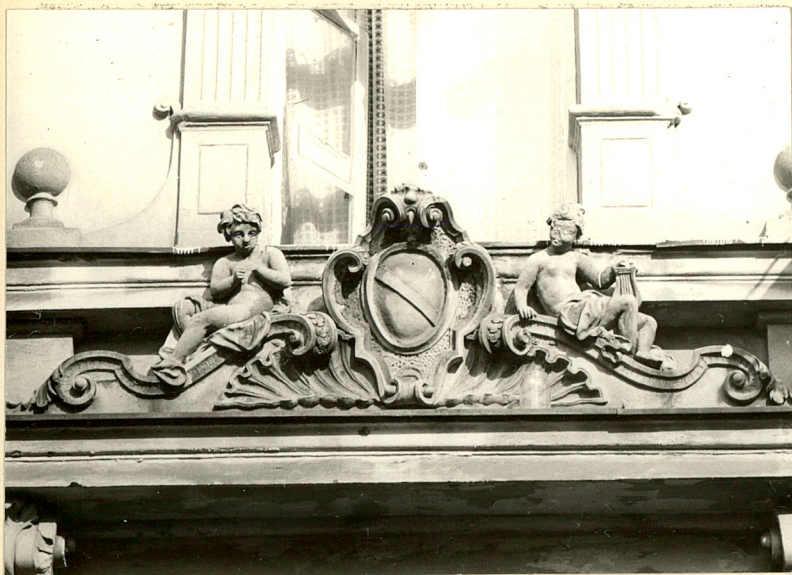
3. Fragment dolnej części wspornika balkonu elewacji frontowej/widok od płd.-wsch/.

Wkładkę założył: Jakub Gajewski. czerwiec 1984r.
(imię, nazwisko, data)

Miejsce przechowywania negatywów:

jed. W.A. Olsztyn z. 135/S
OZGraf. Z.P. Ostróda z. 676 n. 40 000

Wzór ODZ 1978 r.



4. Fragment dekoracji nad otworem koggi-
na 1-szej osi od płn.-wsch/widok od
płd.-wsch/.



5. Wystawka na przedłużeniu osi elewacji
frontowej/widok od płd.-wsch/.



6. Fragment kolumny dźwigającej
balkon I piętra, na 4-osi od
płn.-wsch - dekoracja -
widok od płd.-wsch.