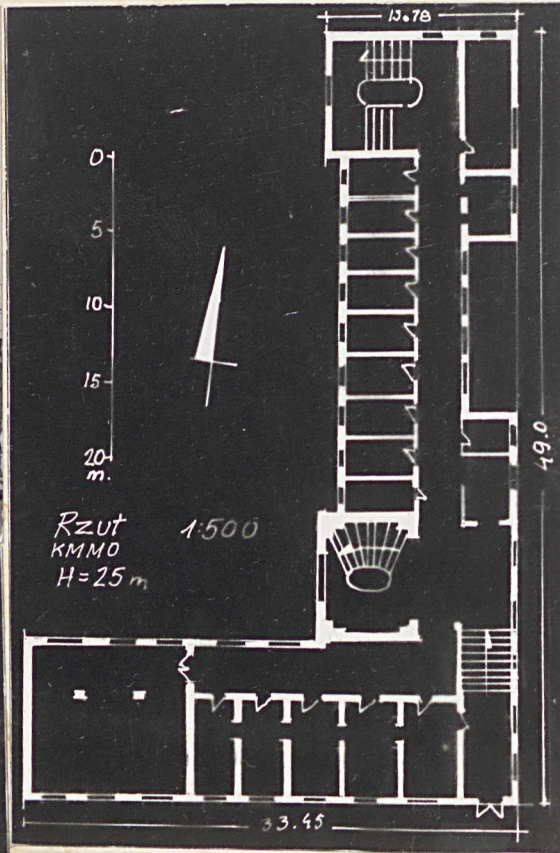
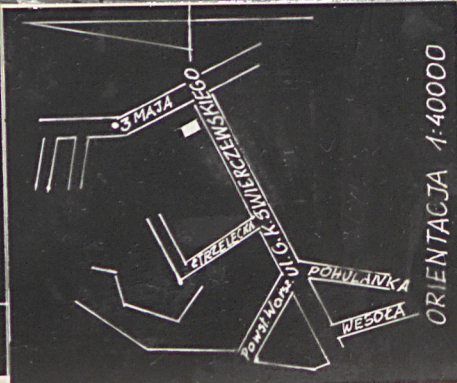
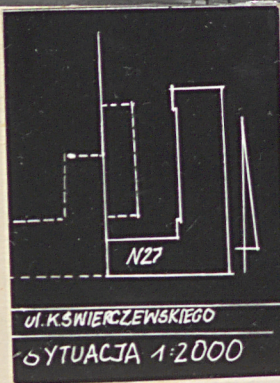


1. Obiekt **Komisariat Generalny RP / Miejski Urząd Spraw Wewnętrznych-
obecnie/**

2. Czas powstania
ok. 1910

3. Miejscowość
GDANSK NOWE OGRODY

11. Zdjęcia, plan sytuacyjny, rzuty



4. Adres *Nowe Ogrody*
ul. Świerczewskiego 27

nr hipoteczny **KW**

5. Przynależność administracyjna

województwo *gdańskie*
gmina *Gdańsk*

6. Poprzednie nazwy miejscowości
DANZIG NEUGARTEN

7. Przynależność administracyjna
przed 1.VI.1975 r.

województwo *Gdańsk*
powiat *gdański*

8. Właściciel i jego adres
Wojewódzki Urząd Spraw Wewn.
Gdańsk ul. Okopowa 9

9. Użytkownik i jego adres
Miejski Urząd Spraw Wewnętrznych.
Gdańsk ul. Świerczewskiego 27

10. Rejestr zabytków

Nr *903* data *11.07.1984*

autor zdjęć **Jarosław Jaworski 1983**
data wykonania **GODZ**
miejsce przechowywania negatywów

12. Autorzy, historia obiektu, określenia stylu.

Elewacje eklektyczne, wewnątrz
zawiera elementy secesyjne.

13. Opis (sytuacja, materiał i konstrukcja, rzut, bryła, elewacje, dach wewnątrz wyposażenie, instalacje)

Budynek zajmuje działkę w p.n. pierzei ul. Swierczewskiego, od wsch. przylega doń parking, od zach. sąsiedni budynek.

Budynek z cegły, stropy staloceramiczne, więźba dachowa płatwiowo-kleszczowa, częściowo strypodach Kleina. Pokrycie dachówką holenderką, częściowo karpiówką. Podłogi: w pokojach parkiet, na korytarzach lastriko, schody żelbetowe, balustrady metalowe. Drzwi pływające, w większości prostokątne, okna skrzynkowe.

Budynek na planie w kształcie odwróconej litery L, jednotraktowy, w przyziemiu dwutraktowy /areszt/

Budynek czterokondygnacyjny, podpiwniczony. Dach mansardowy, poddasze użytkowe.

Elewacja frontowa/płd/ o bogatym wystroju/elementy neobarokowe/. Na partii po prawej stronie drzwi wejściowe, centralnie brama wjazdowa. W dachu centralnie bogato zdobiona facjata, po obu jej stronach po cztery facjaty, wyżej po jednej lukarnie. Elewacja wsch. skromniejsza, część środkowa cofnięta.

Wnętrze: wyróżnia się secesyjna klatka schodowa /wkładka/
Instalacje: elektryczna, wod/kan, co.

<p>14. Kubatura</p> <p>15831m³</p>	<p>15. Powierzchnia użytkowa</p> <p>3514 m²</p>	<p>16. Przeznaczenie pierwotne</p> <p>Komisariat Generalny RP</p>	<p>17. Użytkowanie obecne</p> <p>Miejski Urząd Spr. Wewn.</p>
<p>18. Prace budowlane i konserwatorskie, ich przebieg i dokumentacja</p> <p>Remont generalny zakończony w 1975r.</p>		<p>19. Stan zachowania (fundamenty, ściany zewnętrzne, ściany wewnętrzne, sklepienia, stropy konstrukcje dachowe, pokrycie dachu, wyposażenie i instalacje)</p> <p>Stan zachowania dobry.</p>	
<p>20. Najpilniejsze postulaty konserwatorskie</p> <p>Wskazany remont wnętrza /prace malarskie/</p>			

21. Akta archiwalne (rodzaj akt, numer i miejsce przechowywania)

Akta inwent.i geodezyjne : Wojewódzki Urząd Spraw
Wewnętrznych Gdańsk

23. Źródła ikonograficzne i fotografie (rodzaj, miejsce przechowywania, sygnatury)

22. Bibliografia

24. Uwagi różne

25. Wypełnił

Jarosław Jaworski

imię i nazwisko

data

1983

26. Sprawdził

imię i nazwisko

data

27. Załączniki

1-3 wkładki

1. Miejscowość

Gdańsk

2. Obiekt (nazwa jak w karcie)

komisariat

3. Zawartość wkładki (nazwa obiektu lub materiału uzupełniającego)

zdjęcia 1.-10. detale el. pód.



ul. Swierczewskiego 27

Wkładkę założył: Jarosław Jaworski 1983
(imię, nazwisko, data)

Miejsce przechowywania negatywów: GODZ

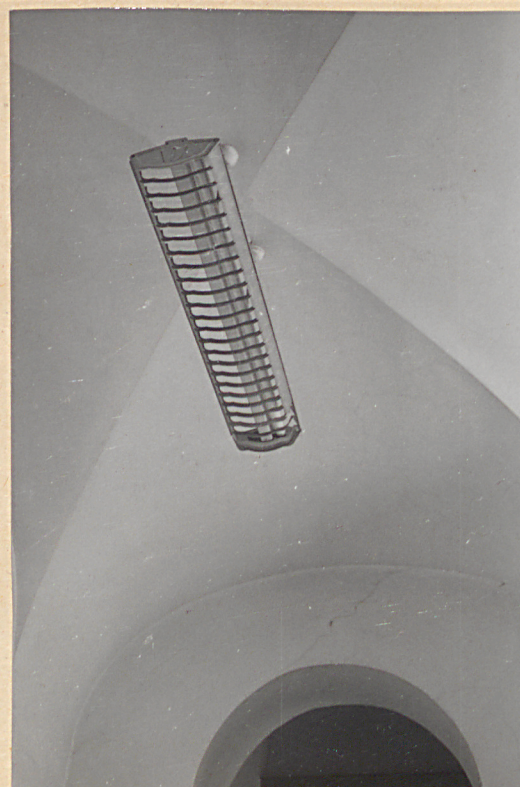
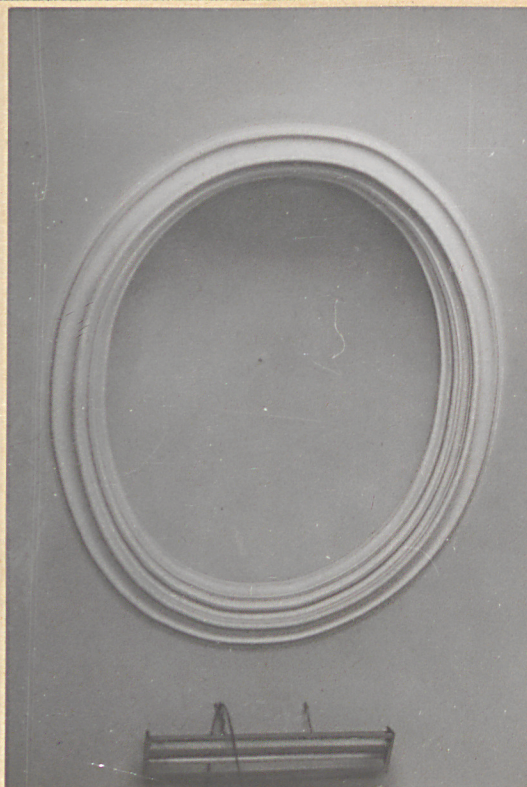




1. Miejscowość
Gdańsk

2. Obiekt (nazwa jak w karcie)
komisariat

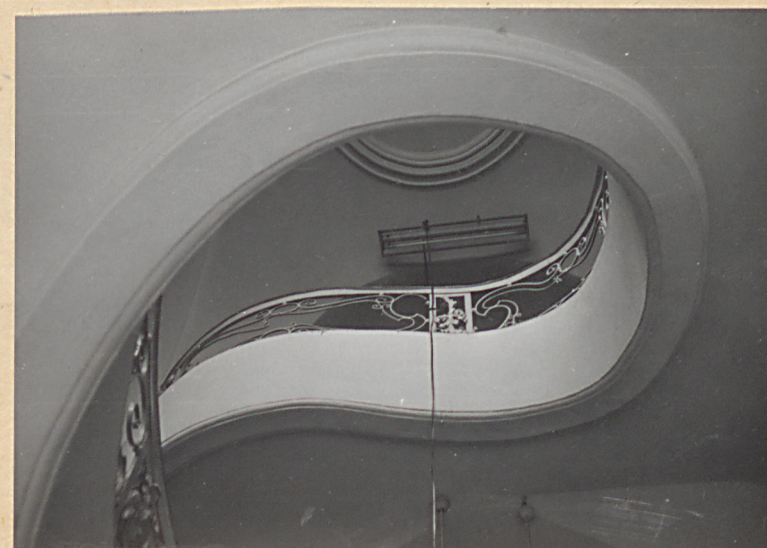
3. Zawartość wkładki (nazwa obiektu lub materiału uzupełniającego)
Zdjęcia: 11. okno el. pld. 12.-20. klatka schodowa

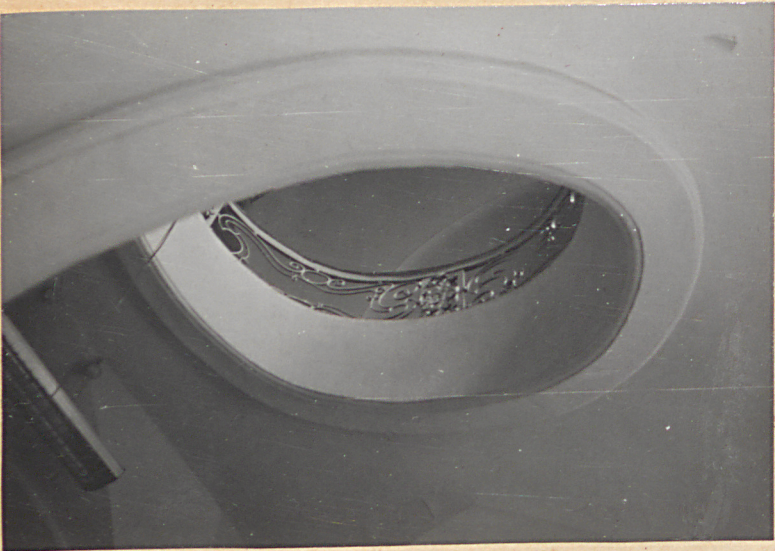


ul. Swierczewskiego 27.

Wkładkę założył: Jarosław Jaworski 1983
(imię, nazwisko, data)

Miejsce przechowywania negatywów: GODZ





1. Miejscowość

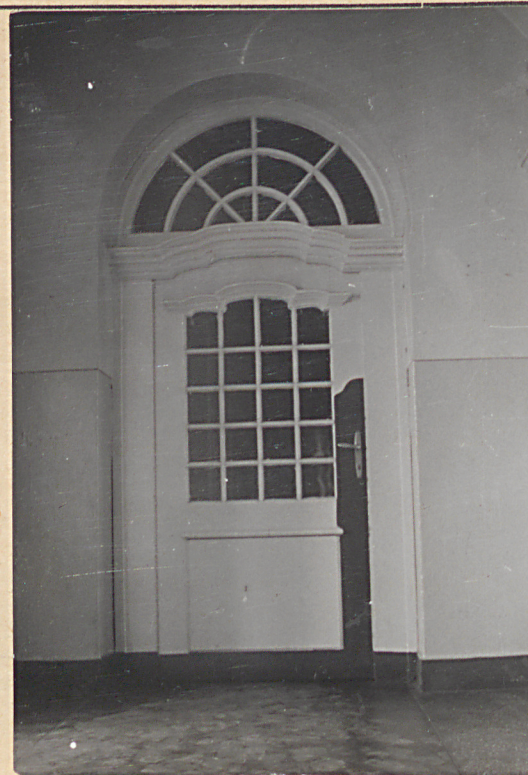
Gdańsk

2. Obiekt (nazwa jak w karcie)

komisariat

3. Zawartość wkładki (nazwa obiektu lub materiału uzupełniającego)

zdjęcia: 21. klatka schodowa, 22, 23. drzwi, korytarz, I p.



ul. Swierczewskiego 27

Wkładkę założył: Jarosław Jaworski 1983

(imię, nazwisko, data)

Miejsce przechowywania negatywów:

GODZ

Wzór ODZ 1978 r.