

Nr



A

B

C

D

E

F

G

H

I

J

K

L

M

N

O

P

R

S

T

U

V

W

X

Y

Z

POMORSKIE

8287

1. Obiekt zabytkowy

Odb. XX w. Kamienica,

PIWNA 61

2. Miejscowość

GDAŃSK-GL.M.

MIASTO

3. Wiek

XVIII

4. Styl

Barok

5. Kubatura m³

1.500

6. Powierzchnia w m²

a) zabytkowa:

b) użytkowa: 96

7. Materiał budowlany

Przed zniszczeniem

Po odbudowie

11. Ilość budynków

1

14. Grunty należące do zabytku:

ha

12. Ilość kondygnacji

3,5

a) ogrody stylowe

b) sady i grunty uprawne

c) lasy

d) wody

e) inne

13. Użytkowanie wnętrza według ilości:

a) izb mieszkalnych

b) innych pomieszczeń

c) piwnic

a) ściany

cegł.

b) sklepienia

—

c) stropy

drewn. ogóln.

d) wiązania dachu

drewn.

e) krycie dachu

ceram.

8. Wyposażenie architektoniczne

- lewarka frontowa z prostym szczytem o kamiennych gzymsach i obniżach - reh.
 - portal frontowy - reh. w kamieniu
 - przedproże żelazne - reh. (kule kam. - oryginalne)

15. Przeznaczenie pierwotne budynku

mieszkalny

16. Użytkowanie w latach ubiegłych

j.w.

17. Użytkowanie obecne

mieszkalno-usługowy

18. Nadaje się do użycia na

j.w.

9. Autorzy i data budowy i przebudowy

bud. ~ 1700

19. Data, rodzaj i stopień zniszczeń i odbudowy

Data

O P I S

Zniszczenia %

Odbudowa %

VIII.1939 r.

niezniszczony

XI.1939 r.

niezniszczony

XII.1945 r.

zniszczony

1952/53

odbudowa na zniszczonym miejscu z rekonstrukcją elewacji frontowej, portalu i przedproża.

90

XI.1965

stan dobry

100

10. Udostępnienie

dostępny.

20. Przynależność administracyjna

a) województwo

gdańskie

b) powiat

Gdańsk

c) gmina

21. Stacja

Nazwa stacji

Odległość od stacji w km

a) kolejowa

Gdańsk

0,8

b) autobusowa

~

0,5

22. Właściciel i jego adres

Prez. MKN w Gdańsku
Swierczewskiego 8-10

23. Użytkownik i jego adres

Dz. ZBM Dł. Targ 1-7
Przedsiębiorstwo Pralni

24. Inwestor i jego adres

DBOR Dł. Targ 39-40

25. Rejestr zabytku Nr

632

rok 28.12.1977

miejsce przechowywania

26. Nazwa księgi hipotecznej

27. Nr hipoteczny

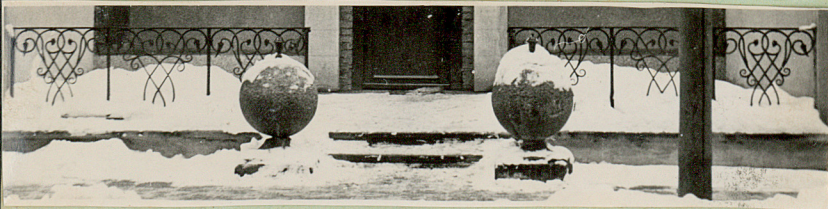
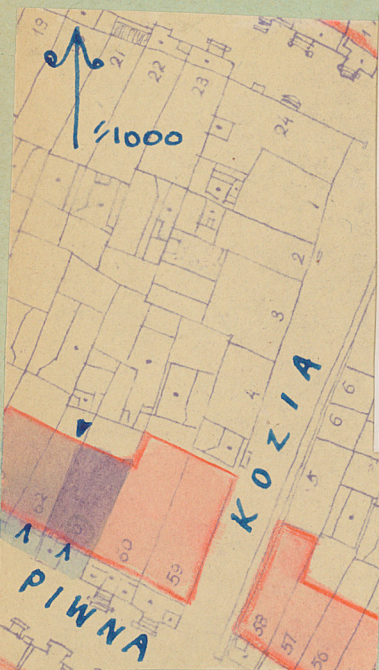
28. Akta

29. Fotografie

30. Inwentaryzacja pomiarowa

Z Y X W V U T S R P O N M L K J I H G F E D C B A Nr

31. Szkic sytuacyjny, plan schematyczny, uwagi opisowe, fotografia



32. Przebieg prac konserwatorskich

Rok	Wyszczególnienie prac	Koszt tys. zł

33. Koszty
w tys. zł

Przewidywane

Rzeczywiste

34. Inspekcje

35. Uwagi różne

36. Wypełnił dnia 25 Listop. 1959

Primo Turski R. Krawczyk

37. Sprawdził dnia

XI. 1965

Stulech
Okolewski