

Nr



A

B

C

D

E

F

G

H

I

J

K

L

M

N

O

P

R

S

T

U

V

W

X

Y

Z

POMORSKIE

8280

1. Obiekt zabytkowy

Odb. XX w.

Kamienica,

PIWNA 54

2. Miejscowość

GDAŃSK - GŁ.M

3. Wiek

XVIII

4. Styl

Rokoko

5. Kubatura m<sup>3</sup>

1,200

6. Powierzchnia w m<sup>2</sup>

a) zabytkowa: —

b) użytkowa: 90

20. Przynależność administracyjna

a) województwo

gdańskie

b) powiat

—

c) gmina

7. Materiał budowlany

Przed zniszczeniem

Po odbudowie

11. Ilość budynków

1

14. Grunty należące do zabytku:

ha

a) ściany

cegł.

b) sklepienia

c) stropy

drewno, ogrodnia

d) więzania dachu

drewno

e) krycie dachu

ceramika

12. Ilość kondygnacji

3

13. Użytkowanie wnętrza według ilości:

a) izb mieszkalnych

b) innych pomieszczeń

c) piwnic

a) ogrody stylowe

b) sady i grunty uprawne

c) lasy

d) wody

e) inne

21. Stacja

Nazwa stacji

Odległość od stacji w km

a) kolejowa

gdańskie

0,8

b) autobusowa

—

0,5

22. Właściciel i jego adres

Prez. MRN w Gdańsku  
Swierczewskiego 8-10

23. Użytkownik i jego adres

Dz. ZBM Dł. Targ 1-7

24. Inwestor i jego adres

DBOR Dł. Targ 39-40

8. Wyposażenie architektoniczne

- elewacja frontowa z portykami  
szczytami i kam. gzymsami - rek.  
- portal rekonstruowany z oryg. kam. elementami  
- przedproże kamienne - rek.

15. Przeznaczenie pierwotne budynku

mieszkalny

16. Użytkowanie w latach ubiegłych

j.w.

17. Użytkowanie obecne

j.w.

18. Nadaje się do użycia na

j.w.

9. Autorzy i data budowy i przebudowy

bud 1702

19. Data, rodzaj i stopień zniszczeń i odbudowy

Data

O P I S

Zniszczenia %

Odbudowa %

VIII.1939 r.

XI.1939 r.

XII.1945 r.

1955/56

XI.1965

zniszczenia

odbudowa wg zniszczonego rzutu z rekonstrukcją elewacji frontowej, portalu i przedproża.

95

100

stan dobry

25. Rejestr zabytku Nr

627

rok

28.12.1972

miejsce przechowywania

26. Nazwa księgi hipotecznej

27. Nr hipoteczny

28. Akta

29. Fotografie

30. Inwentaryzacja pomiarowa

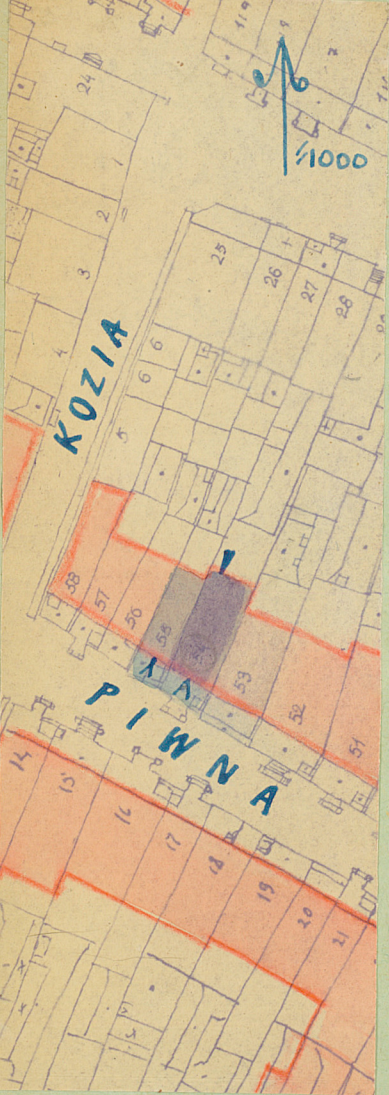
10. Udostępnienie

dobry



Z Y X W V U T S R P O N M L K J I H G F E D C B A Nr

31. Szkic sytuacyjny, plan schematyczny, uwagi opisowe, fotografia



32. Przebieg prac konserwatorskich

Rok	Wyszczególnienie prac	Koszt tys. zł

33. Koszty  
w tys. zł

Przewidywane

Rzeczywiste

34. Inspekcje


35. Uwagi różne

36. Wypełnił dnia 25 Listop. 1959

*Antoni R. Karwowski*

37. Sprawdził dnia

21. 1965

*Stefan M. Kozłowski*