

Nr



A

B

C

D

E

F

G

H

I

J

K

L

M

N

O

P

R

S

T

U

V

W

X

Y

Z

1. Obiekt zabytkowy
ZESPÓŁ D. DWORU

ul. OLSZYŃSKA 37 - DWÓR

2. Miejscowość

WIASO

GDANSK - OLSZYŃKA

3. Wiek

XIX

4. Styl

Klasycyzm

5. Kubatura m³

1682,45

6. Powierzchnia w m²

a) zabytkowa: b) użytkowa: 240,35

20. Przynależność administracyjna

a) województwo

b) powiat

c) gmina

7. Materiał budowlany

Przed zniszczeniem

Po odbudowie

11. Ilość budynków

1

14. Grunty należące do zabytku:

ha

12. Ilość kondygnacji

2

a) ogrody stylowe

13. Użytkowanie wnętrza według ilości:

a) izb mieszkalnych

16

b) sady i grunty uprawne

10

c) lasy

d) wody

e) inne

21. Stacja

Nazwa stacji

Odległość od stacji w km

a) kolejowa

Cpd. Biskupie
Cyrkowe

1.5

b) autobusowa

ul. Mostowa

1.0

22. Właściciel i jego adres

PMRN

8. Wyposażenie architektoniczne

beniowane merote
i gzyms klasycystyczny

15. Przeznaczenie pierwotne budynku

pałac

16. Użytkowanie w latach ubiegłych

1950 - PGR

17. Użytkowanie obecne

mieszkalny

18. Nadaje się do użycia na

23. Użytkownik i jego adres

24. Inwestor i jego adres

9. Autorzy i data budowy i przebudowy
1802 - data nad bramy
wjazdową

19. Data, rodzaj i stopień zniszczeń i odbudowy

Data

O P I S

Zniszczenia %

Odbudowa %

VIII.1939 r.

XI.1939 r.

XII.1945 r.

X.1959

Zniszcz. przez użytkow.

20

X.1965

obiekt zaniedbany. Uszkodzone pokrycie dachu
zniszczone tylni, mury spęskone i uszkodzone stolarka okien.

25. Rejestr zabytku Nr

646

rok

15.X.73

miejsce przechowywania

26. Nazwa księgi hipotecznej

27. Nr hipoteczny

28. Akta

29. Fotografie

30. Inwentaryzacja pomiarowa

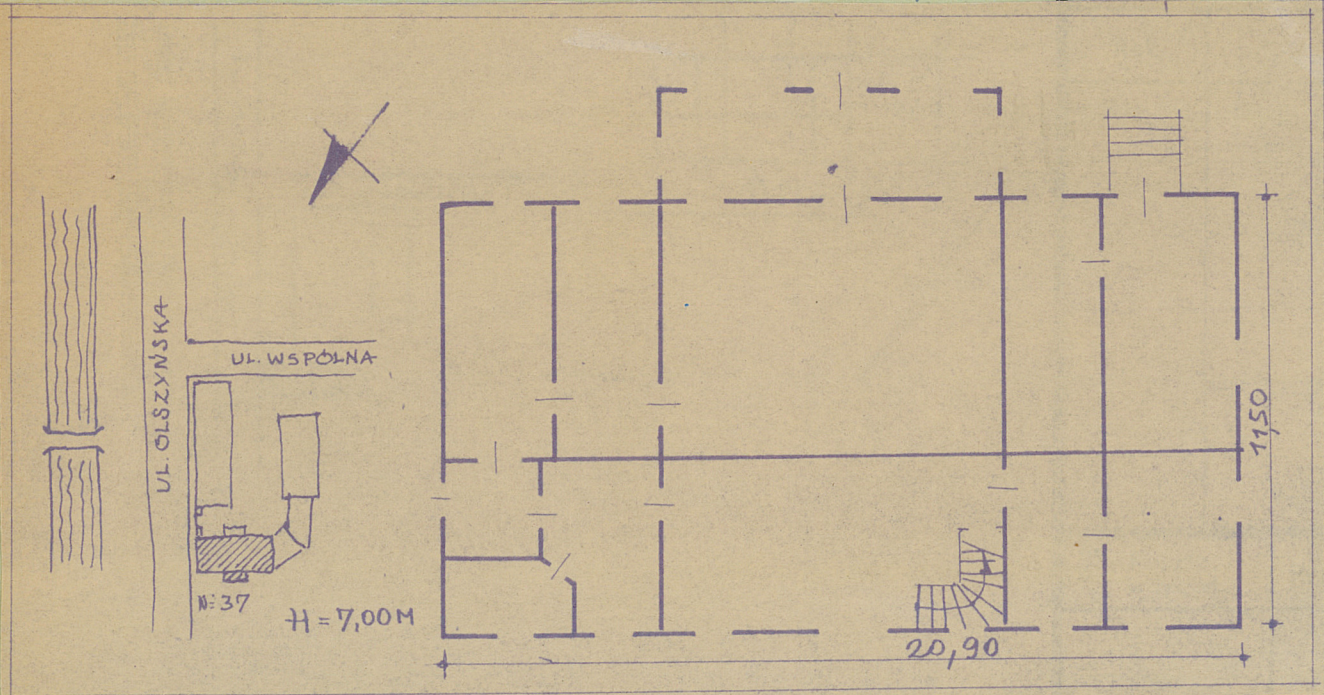
10. Udostępnienie

dobre

Z Y X W V U T S R P O N M L K J I H G F E D C B A Nr

31. Szkic sytuacyjny, plan schematyczny, uwagi opisowe, fotografia *h=7.0*

32. Przebieg prac konserwatorskich



Wyszczególnienie prac	Koszt tys. zł

ewidowane	Rzeczywiste	34. Inspekcje



zob.
G. Stankiewicz, B. Seemer, Gdańsk, W. 1963
 s. 163

36. Wypełnił dnia
10. XI. 1965 Krawiec

37. Sprawdził dnia
XI. 65 M. Stulecka
Stulecka