

Nr

II

A

B

C

D

E

F

G

H

I

J

K

L

M

N

O

P

R

S

T

U

V

W

X

Y

Z

POMORSKIE

1. Obiekt zabytkowy

Kamienica

OGARNA 29

2. Miejscowość

GDAŃSK-GL.M.

3. Wiek

XVII

4. Styl

Renesans

5. Kubatura m³

1200

6. Powierzchnia w m²

a) zabytkowa: 90 b) użytkowa: —

20. Przynależność administracyjna

a) województwo: pomorskie

b) powiat: —

c) gmina: —

7. Materiał budowlany

Przed zniszczeniem

Po odbudowie

11. Ilość budynków

1

14. Grunty należące do zabytku:

ha

a) ściany

cegł.

b) sklepienia

—

c) stropy

drewn.

d) więzania dachu

—

e) krycie dachu

ceram.

12. Ilość kondygnacji

4

13. Użytkowanie wnętrza według ilości:

a) izb mieszkalnych

b) innych pomieszczeń

c) piwnic

a) ogrody stylowe

b) sady i grunty uprawne

c) lasy

d) wody

e) inne

21. Stacja

Nazwa stacji

Odległość od stacji w km

a) kolejowa

GDAŃSK

b) autobusowa

—

22. Właściciel i jego adres

MRN. Gdańsk

23. Użytkownik i jego adres

mieszkaniec

24. Inwestor i jego adres

—

8. Wyposażenie architektoniczne

- elew. front. (fryz.) z kamiennymi
fryzami w kondygn. i kamien.
wymi. rzeźbami i reliefami
- wyposażenie wnętrz: łóżna
stykła z zachowaniem po-
datem wysokości okna

15. Przeznaczenie pierwotne budynku

mieszkalny

16. Użytkowanie w latach ubiegłych

—

17. Użytkowanie obecne

mieszkalny

18. Nadaje się do użycia na

mieszkalny - mieszal.

9. Autorzy i data budowy i przebudowy

bud.: os. 1610.
1957 rozbudowa dach.
1961 rozbudowa

19. Data, rodzaj i stopień zniszczeń i odbudowy

Data

O P I S

Zniszczenia %

Odbudowa %

VIII.1939 r.

XI.1939 r.

XII.1945 r.

1957

1961

mieszkalny z dodatkowymi mieszkaln.

5

mieszkalny z dodatkowymi mieszkaln. i z dodatkowymi mieszkaln.

55

rozbudowa na mieszkaniowy budynek z rekonstrukcją elewacji frontowej

25. Rejestr zabytku Nr

554

rok 30 XI 72

miejsce przechowywania

26. Nazwa księgi hipotecznej

27. Nr hipoteczny

28. Akta

29. Fotografie

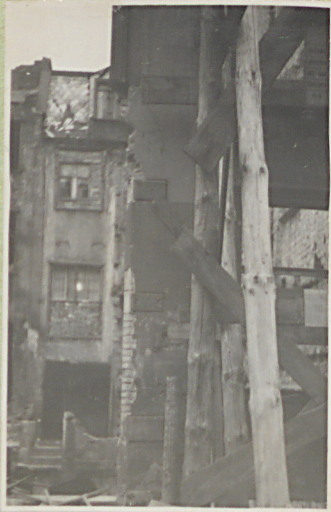
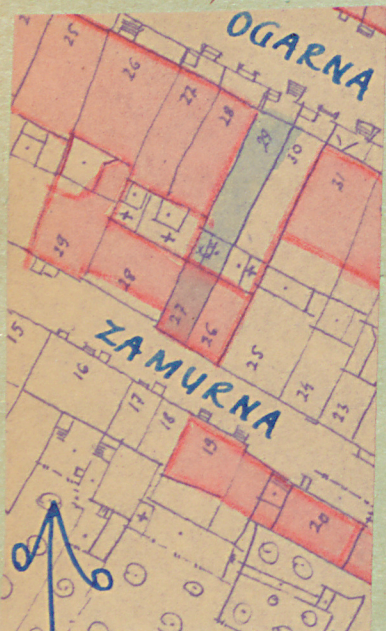
30. Inwentaryzacja pomiarowa

10. Udostępnienie

dostępny

Z Y X W V U T S R P O N M L K J I H G F E D C B A Nr

31. Szkic sytuacyjny, plan schematyczny, uwagi opisowe, fotografia



32. Przebieg prac konserwatorskich

Rok	Wyszczególnienie prac	Koszt tys. zł

33. Koszty w tys. zł	Przewidywane	Rzeczywiste

34. Inspekcje

35. Uwagi różne

36. Wypełnił dnia 25 listop. 1959
R. Marawski
 37. Sprawdził dnia
 XI. 1965 *Y. Stulecka*
Dobryński