

A B C D E F G H I J K L M N O P R S T U V W X Y Z

Nr 8097 POMORSKIE

1. Obiekt

KAMIENICA MIESZCZAŃSKA

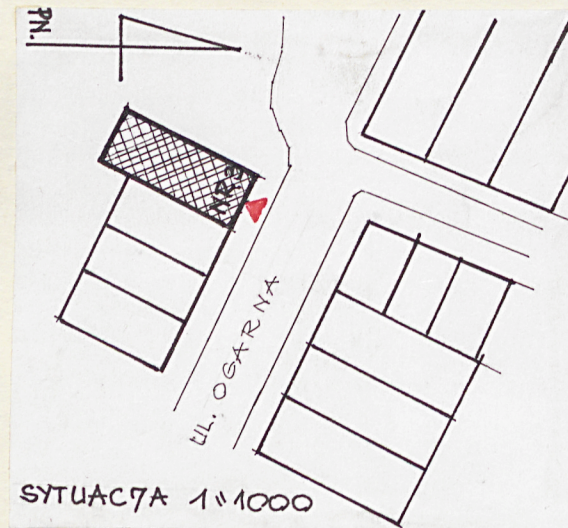
2. Czas powstania

poł. XV w.

3. Miejscowość

G D A Ń S K

11. Zdjęcia, rzut, przekrój, sytuacja, orientacja



4. Adres

Gdańsk, ul. Ogarna 3

nr hipoteczny KW [REDACTED]

5. Przynależność administracyjna

województwo gdańskie

gmina miejska Gdańsk

6. Poprzednie nazwy miejscowości

Danzig

7. Przynależność administracyjna
przed 1 VI 1975

województwo gdańskie

powiat miejski Gdańsk

8. Właściciel i jego adres

Gmina miasta Gdańsk

Gdańsk, ul. Długie Ogrody 8/12

9. Użytkownik i jego adres

lokatorzy

10. Rejestr zabytków

Nr 552

data 30.XI.72

SYTUACJA: kamienica położona jest w linii zabudowy od pierzei ul. Ogarnej jako pierwsza narożna. Obecnie od str. zach. graniczy z dojściem do "Domu Harcerza" i zieleniem. Przed zburzeniem w 1945 r. od str. zach. dobudowany do kamienicy był znacznie mniejszy budynek, o licu cofniętym znacznie od linii zabudowy, w otoczeniu zieleni. Od wsch. budynek graniczy z kamienicą nr 4.

MATERIAŁ: obiekt wzniesiony z cegły. Elewacja frontowa licowana.

STROPY: żelbetowe. W dolnej kondygnacji piwnicy kolebka ceglana.

PODŁOGI I POSADZKI: w piwnicy betonowa wylewana, w sieni i klatce schodowej lastriko, w mieszkaniach podłogi parkietowe.

WIEŻBA DACHOWA: Konstrukcja drewniana, krokwiowo-jętkowa.

POKRYCIE DACHU: dachówka ceramiczna "Holenderka".

SCHODY: Obszerną klatkę schodową obiegają betonowe biegi i długie podeszty schodów betonowych pokrytych lastriko.

DRZWI: główne zewnętrzne, współczesne, płycinowe, znajdują się w sąsiedniej kamieniczce. Drzwi wewnętrzne, współczesne, drewniane.

OKNA: Współczesne, drewniane, czteroskrzydłowe, ościeżnicowe.

RZUT: kamienica założona na planie prostokąta, obecnie generalnie trzytraktowa. W trakcie frontowym i tylnym mieszkania, w trakcie środkowym klatka schodowa. Współcześnie do kamieniczki należy sień, która znajduje się w kamieniczce sąsiedniej.

BRYŁA: Kamienica trzykondygnacyjna, nakryta dwuspadowym dachem, a w nim od str. zach. pięć lukarn. Podpiwniczona dwiema kondygnacjami piwnic.

c.d. na wkładce

Pierwotna kamienica gotycka została wzniesiona w poł. XV w. Z tego okresu zachowała się dolna kondygnacja piwnicy-sklepio-na kolebką jednoprzestrzenną piwnicą. Kamienicę przebudowano w 2 poł. XIX w. Całkowicie wymieniono wówczas lico elewacji frontowej. W czasie II wojny światowej zniszczona, została odbudowana w r. 1955. Zachowano ocalałą elewację frontową i piwnicę gotycką. Obecnie całość bezstylowa z zachowaną neogotycką fasadą frontową. W trakcie odbudowy całkowicie zmieniono układ wnętrza przystosowując do nowej funkcji domu mieszkalnego wielorodzinnego.

14. Kubatura 2020 m ³	15. Powierzchnia użytkowa 456 m ²	16. Przeznaczenie pierwotne mieszkalne	17. Użytkowanie obecne mieszkalne
18. Prace budowlane i konserwatorskie, ich przebieg i dokumentacja		19. Stan zachowania (fundamenty, ściany zewnętrzne, ściany wewnętrzne, sklepienia, stropy, konstrukcje dachowe, pokrycie dachu, wyposażenie i instalacje) Stan ogólny dobry.	
		20. Najpilniejsze postulaty konserwatorskie	

21. Akta archiwalne (rodzaj akt, numer i miejsce przechowywania)

24. Uwagi różne

22. Biblioteka

J. Stankiewicz - Gdańsk, jego dzieje i kultura
W-wa 1969

23. Źródła ikonograficzne i fotografia (rodzaj, miejsce przechowywania, sygnatury)

25. Opracował

tekst

Krystyna Żuławska-Kantorowska

XI.96.

imię, nazwisko, data, podpis

plany, rysunki

Krystyna Żuławska-Kantorowska

XI.96.

imię, nazwisko, data, podpis

zdjęcia fotogr.

Krystyna Żuławska-Kantorowska

XI.96.

imię, nazwisko, data, podpis

miejsce przechowywania negatywów

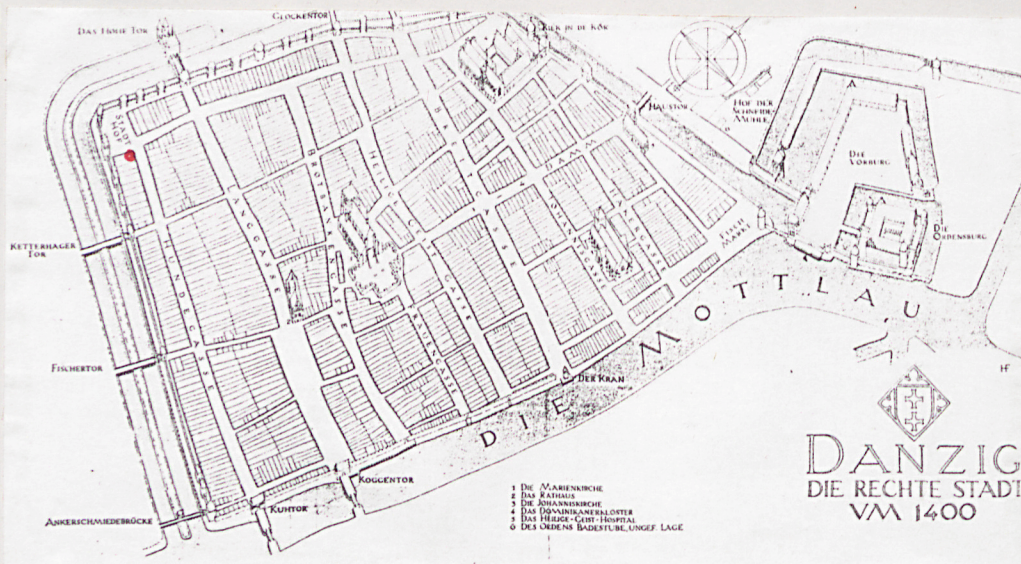
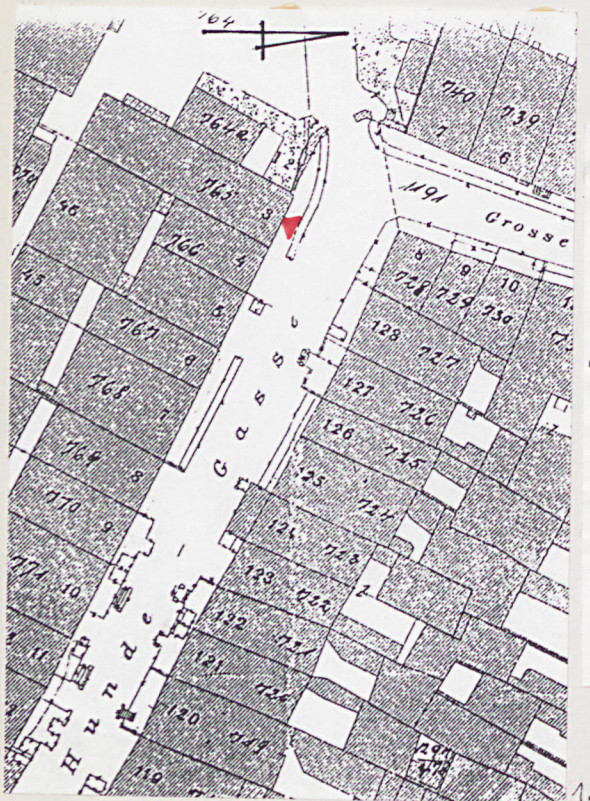
KARTA PO WYPEŁNIENIU PODLEGA OCHRONIE NA PODSTAWIE PRZEPISÓW PRAWA AUTORSKIEGO

26. Adnotacje o inspekcjach, informacje o zmianach (daty, imiona i nazwiska wypełniających)

27. Załączniki

3 wkładki

1. Miejscowość.....GDANSK.....	4. Obiekt (nazwa jak w karcie) kamienica mieszczańska ul.Ogarna 3	5. Zawartość wkładki (nazwa materiału uzupełniającego) zdjęcia, materiał archiwalny
2. Gmina...miejska Gdańsk.....		
3. Województwo...gdańskie.....		



1. Fragment odbitki z Planu Buhse'go z 1869r.
2. Odbitka planu Gdańska z 1400 r.
3. Elewacja pñn.-zach.
4. Szczyt elewacji pñn.-zach.
5. Fragment elewacji pñn.-wsch.
6. Fragment elewacji pñn.-wsch.
7. Widok pñn.-zach. naropżnika

Wkładkę założył: Krystyna Żuławska-Kantorowska XI96
(imię, nazwisko, data)

Miejsce przechowywania negatywów: - II -



4.



7.



5.



6.

1. Miejscowość.....GDANSK miejska Gdansk	4. Obiekt (nazwa jak w karcie) Kamienica mieszczańska ul. Ogarna 3	5. Zawartość wkładki (nazwa materiału uzupełniającego) c.d. tekstu, zdjęcia
2. Gmina.....		
3. Województwo.....gdańskie		

c. d. rubryki nr 13.

ELEWACJE:

Frontowa-północna, trzykondygnacyjna zwieńczona trójkątnym szczytem, trzycalowa, symetryczna. Okna parteru umieszczone w trzech oddzielnych niszach przesklepionych łukiem odcinkowym; prostokątne okna wyższych kondygnacji umieszczono w trzech pionowych wnękach, o krawędziach ujętych wałkiem, u góry zamkniętych bliźniaczymi ostrołukami, środkowa wyższa /obejmuje także okno poddasza/ i głębsza, zakończona jest ostrołukami: pojedynczym i bliźniaczym. Fasadę wieńczy trójkątny szczyt ze spływami ujętymi ceramiczną kształtką o wklęsłym profilu, zakończonym nad wypustami rynien półkoliście. Wierzchołek szczytu zdobi również ceramiczny, półkolisty przyczółek z muszlą i fragment dekoracji ornamentальной. Elewacja boczna trzykondygnacyjna, pięciosiowa. Pod oknami piętra płaski gzyms działowy. W połaci dachu pięć lukarn usytuowanych w ośiach prostokątnych okien. Tylne elewacje dwuosiowe - osie wyznaczają okna na poszczególnych trzech kondygnacjach. W szczycie okno poddasza w zdwojonej ostrołukowej wnęce.

WNĘTRZE: poza dolną piwnicą sklepioną szeroką kolebką, pozostałe wnętrza całkowicie nowe.

WYPOSAŻENIE: nie zachowało się.

INSTALACJE: elektryczna, gazowa, wod.-kan., telefoniczna.

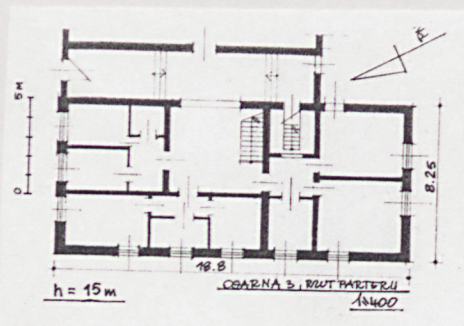
8. Wnęki okienne w elewacji frontowej.
9. Fragment elewacji półn.-wsch. i półd.-zach.
10. Szczyt elewacji frontowej.
11. Elewacja półd.-zach.
12. Rysunek elewacji frontowej z II poł.XIXw.

Wkładkę założył: Krystyna Żukawska-Kantorowska XI.1996 r.
(imię, nazwisko, data)

Miejsce przechowywania negatywów:



8.



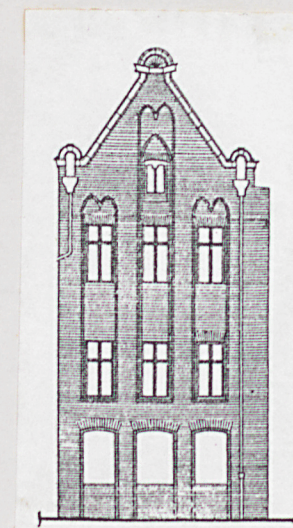
9.



10.



11.



12.

1. Miejscowość..... Gdańsk	4. Obiekt (nazwa jak w karcie)	5. Zawartość wkładki (nazwa materiału uzupełniającego)
2. Gmina..... miejska Gdańsk	kamienica mieszczańska	zdjęcia
3. Województwo..... gdańskie	ul. Ogarna 3	



13.



14.

12, 14, 15, 16

Fragmenty dolnej kondygnacji piwnic.

Wkładkę założył: Krystyna Żuławska-Kantorowska XI '96
(imię, nazwisko, data)

Miejsce przechowywania negatywów:



15.



16.