

1. Obiekt Dom mieszkalny, jednorodzinny, bliźniaczy

2. Czas powstania  
1937r.

3. Miejscowość

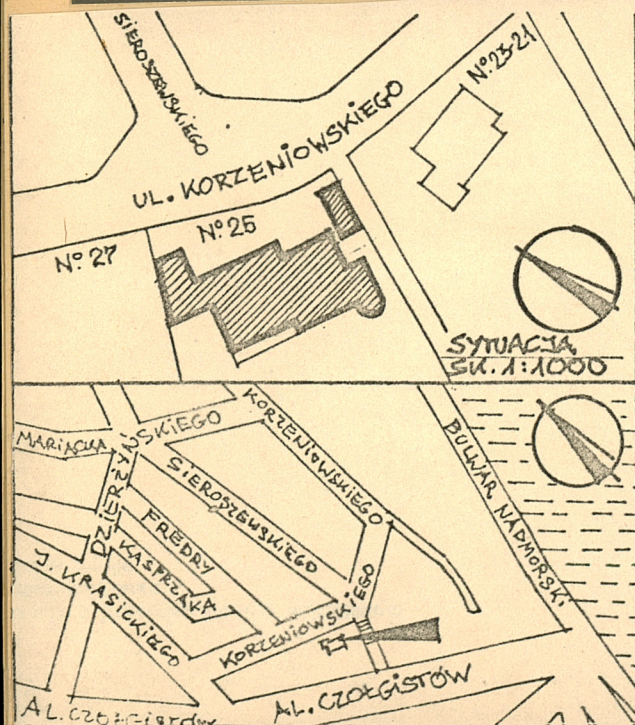
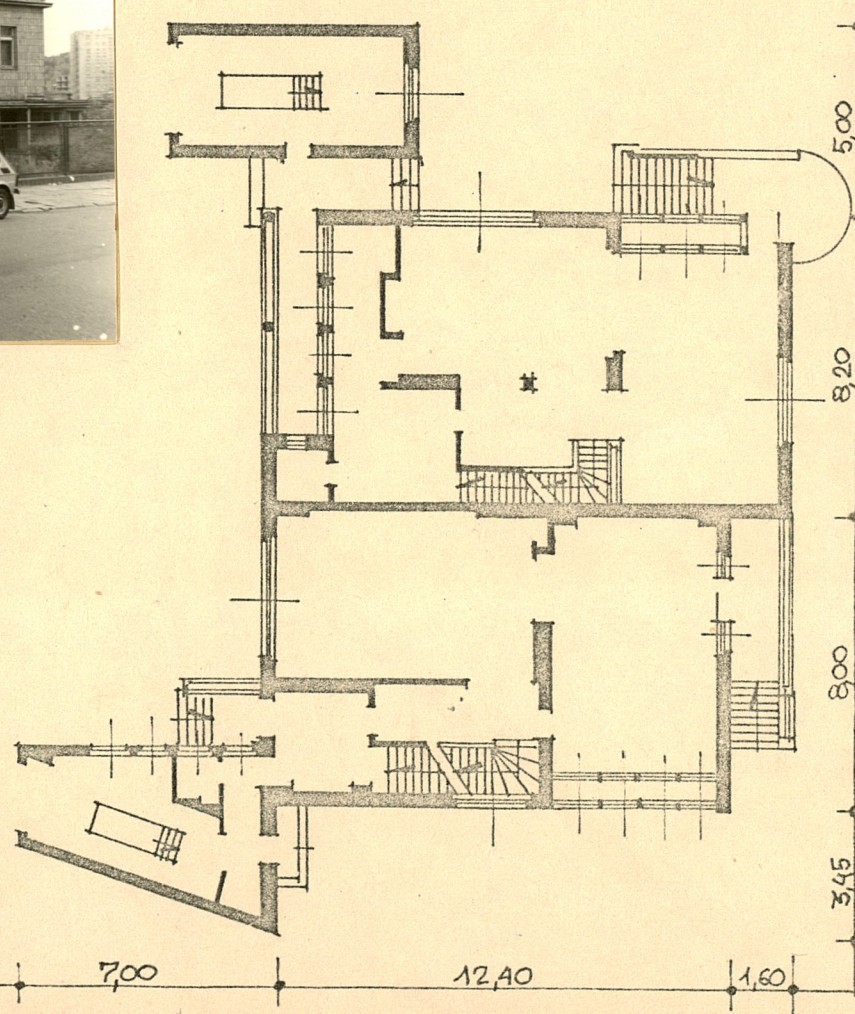
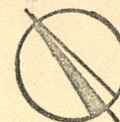
GDYNIA

Aut.zdjęcia T.Kiernicki listopad 82 G.O.D.Z.

11. Zdjęcia, plan sytuacyjny, rzuty



RZUT PRZYZIEMIA SK.1:200



4. Adres ul.Korzeniowskiego 25 i 25a  
Nr Rep KW 2128 Państwowe  
Biuro Notarialne  
nr hipoteczny w Gdyni obecnie dla  
nr 25 KW [REDACTED]

5. Przynależność administracyjna

województwo gdańskie

gmina

6. Poprzednie nazwy miejscowości

Gdingen

7. Przynależność administracyjna  
przed 1.VI.1975 r.

województwo gdańskie

powiat

8. Właściciel i jego adres 25a Skarb  
Państwa  
[REDACTED]

9. Użytkownik i jego adres 25a Przedsiębiorstwo Gospodarki Mieszkaniowej  
w Gdyni ul.Władysława IV nr4  
25a Zrzeszenie Właścicieli  
Nieruchomości w Gdyni  
ul.Abrahama 49

10. Rejestr zabytków

Nr 871 data 30.03.1983



12. Autorzy, historia obiektu, określenie stylu.

Przed II wojną światową jedna część budynku należała do [redacted] druga do Jerzego Prokulskiego - inżyniera. Obecnie część J. Prokulskiego przeszła na rzecz Skarbu Państwa a część [redacted] należy do jego brata [redacted]. Projekt wykonali Z. Kupiec i T. Kossak inżynierzy architektów. Budowało Przedsiębiorstwo Robót Budowlanych i Inżynierskich inżynierów A. Mazalona. Pozwolenie na budowę wydał Komisariat Rządu w Gdyni 19X1936r. Nr IV N.B.3-81. Roboty rozpoczęto 26X1936r. i 02IV1937r. budynek oddano do użytku.

13. Opis (sytuacja, materiał i konstrukcja, rzut, bryła, elewacje, dach, wnętrze, wyposażenie, instalacje)

Budynek położony w willowej części miasta /centrum - Kamienna Góra/, na dużym wzniesieniu górującym nad miastem i opadającym zboczami ku Zatoce Gdańskiej, po południowej stronie ulicy Korzeniowskiego, z frontem zwróconym ku wylotowi ulicy Sieroszewskiego, na parceli od wschodu przylegającej do schodów będących zejściem do Aleji Czołgistów. Obiekt wolnostojący, dwukondygnacyjny, podpiwniczony, z poddaszem zbudowany na planie prostokąta z dwoma garażami w przyziemiu przylegającymi niesymetrycznie od wschodu i zachodu do głównej bryły budynku. Od strony zejścia do Aleji Czołgistów małe tarasy /parter zaokrąglony w narożniku/ obok ogrodu zimowego. Na piętrze dwa balkony, od strony wschodniej i północnej. Część bliźniacza od zachodu, oznaczona numerem 25a nieznacznie wysunięta /kondygnacje mieszkalne/ ku ulicy Korzeniowskiego. Poddasze na połowie rzutu, wysokość budynku od ulicy 7,00m, od podwórza 7,15m. Pomieszczenia znajdujące się w suterrenach przerobione na mieszkania po wojnie bez zgody organu budowlanego. Konstrukcja murowana - cegła, fundamenty betonowe, stropy ceramiczne, schody żelbetonowe pokryte deskami dębowymi, dach drewniany kryty papą, dwuspadowy o minimalnym kącie nachylenia. Podłogi w pomieszczeniach mieszkalnych parkietowe z klepki dębowej poza tym terrakota, w piwnicach deski i w kotłowni cementowa. Elewacje oblicowana płytkami klinkierowymi, typowymi dla budownictwa willowego w Gdyni okresu międzywojennego, kolor jasnokremowy, ściana dzieląca bliźniak na dwie połowy zaznaczona na zewnątrz zmianą koloru w dwóch rzędach płytek na rudoczerwony. Ten sam kolor na oblicowaniu cokołu, ogrodzenia od strony domu, chodnikach od furtek do drzwi wejściowych i w podcieniach. Stolarka drzwiowa i okienna, podobnie jak kominki na parterze zachowane. Budynek posiada instalację elektryczną wod.-kan. i CO.



14. Kubatura 2020m <sup>3</sup>	15. Powierzchnia użytkowa 22 pomieszczenia 325m <sup>2</sup>	16. Przeznaczenie pierwotne mieszkalne	17. Użytkowanie obecne mieszkalne
18. Prace budowlane i konserwatorskie, ich przebieg i dokumentacja		19. Stan zachowania (fundamenty, ściany zewnętrzne ściany, wewnętrzne, sklepienia, stropy, konstrukcje dachowe, pokrycia dachu, wyposażenie i instalacje) Ogólnie bardzo dobry dobry instalacji	
20. Najpilniejsze postulaty konserwatorskie Zachowanie na budynku okładziny klinkierowej typowej dla budownictwa Gdyni okresu międzywojennego.			



21. Akta archiwalne (rodzaj akt, numer i miejsce przechowywania)

Wydział Gospodarki Przestrzennej i Ochrony Środowiska  
UM w Gdyni

23. Źródła ikonograficzne i fotograficzne (rodzaj, miejsce przechowania, sygnatury)

22. Bibliografia

24. Uwagi różne

Mat.fotograficzne przechowywane w G.O.D.Z.

25. Wypełnił: Tomasz Klernicki  
Mariusz Wielebski  
Imię i nazwisko

data listopad 1982r.

26. Sprawdził  
Imię i nazwisko

data

27. Załączniki