

1. Obiekt

Budynek mieszkalny

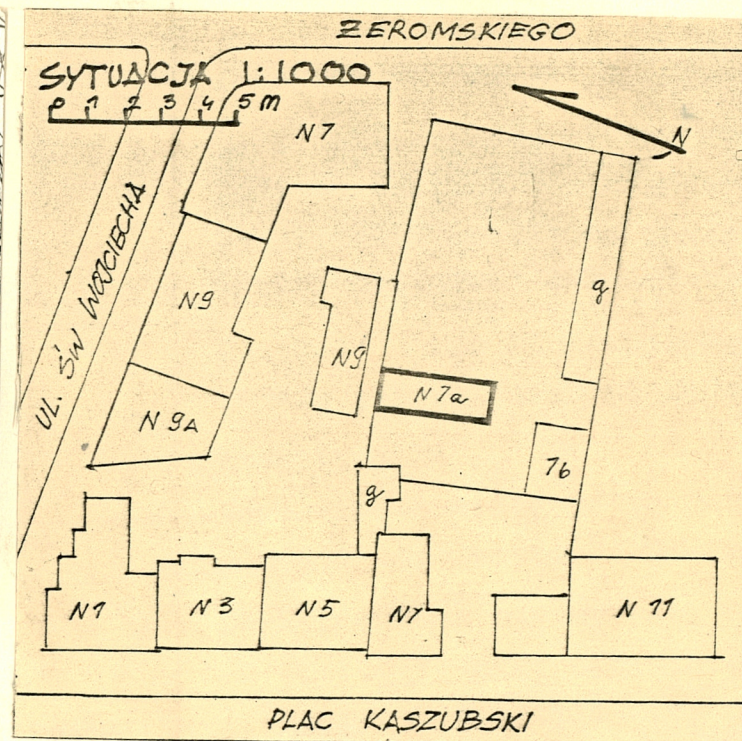
2. Czas powstania

ok. 1890

3. Miejscowość GDYNIA

nr hipoteczny Karta Mapy 54, nr działki 231

11. Zdjęcia, plan sytuacyjny, rzuty



4. Adres ul. Plac Kaszubski 7a

nr hipoteczny KW [redacted]

5. Przynależność administracyjna

województwo gdańskie

gmina

6. Poprzednie nazwy miejscowości

niem. Gdingen

7. Przynależność administracyjna przed 1.VI.1975

województwo gdańskie

powiat

8. Właściciel i jego adres

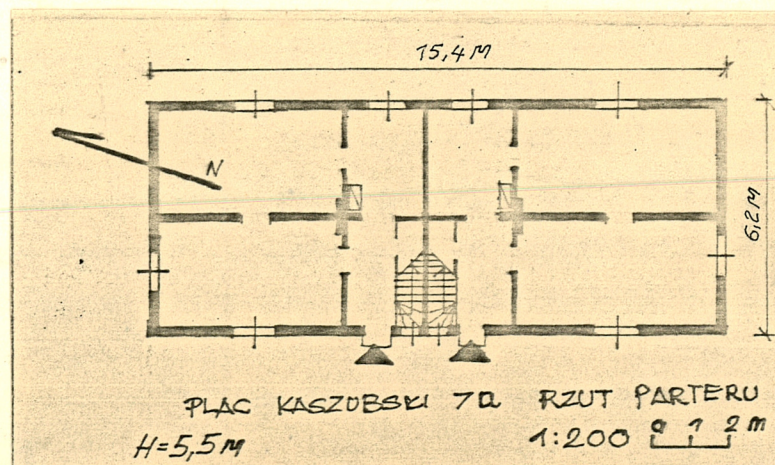
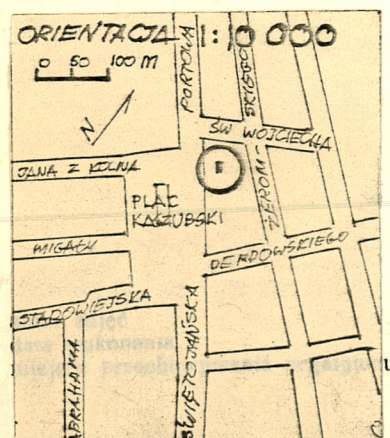
Skarb Państwa - Urząd Miejski w Gdyni Wydział Gospodarki Przestrzennej i Ochrony Środ.

9. Użytkownik i jego adres

lokatorzy

10. Rejestr zabytków

Nr A-1262 data 27.12.2005





12. Autorzy, historia obiektu, określenia stylu.

Pierwotnie budynek służył jako częściowo gospodarczy /na poddaszu składowano słomę/. Otynkowanie późniejsze z lat 50-tych.

Budynek z okresu gdy Gdynia była wsią o charakterze rybacko-rolniczym. Jeden z nielicznie zachowanych, obok np. ul. Portowa 12/14.

Architektura typowa dla wiejskich budynków przełomu XIX, XX w. z terenu Pomorza.

13. Opis (sytuacja, materiał i konstrukcja, rzut, bryła, elewacje, dach, wnętrze wyposażenie, instalacje)

Budynek wolnostojący położony w centrum Gdyni przy Placu Kaszubskim. Cofnięty w stosunku do linii zabudowy, między ulicami Plac Kaszubski, Św. Wojciecha, Żeromskiego.

Wymurowany z cegły, otynkowany, na podmurówce z cegły. Ściany wewnętrzne z cegły. Stropy drewniane belkowe. Dach, konstrukcja drewniana jętkowa, kryty dachówką zakładkową. Podłogi - deski. Schody drewniane policzkowe, z balustradami i poręczami drewnianymi. Drzwi zewnętrzne płycinowe, wewnętrzne płytowe. Okna ościeżnicowe podwójne /zdz.nr 3/, w elewacji tylnej okna z okiennicami /zdz.nr 6/.

Budynek symetryczny, o planie wydłużonego prostokąta z dwiema centralnymi sieniami na przestrzał. Układ pomieszczeń dwutraktowy.

Prosta 1-kondygnacyjna cyjna, przykryta 2-spadowym dachem bryła budynku. Brak podpiwniczenia, poddasze użytkowe.

Fasady podłużne, osiowe, okna w licach ścian w elewacjach szczytowych drewniane drzwiczki na poddaszu.

Podłoga parteru około 30cm poniżej poziomu terenu.

Brak oryginalnego wyposażenia wnętrza.

Instalacje: wodna, elektryczna, ogrzewanie piecowe.



14. Kubatura 370 m <sup>3</sup>	15. Powierzchnia użytkowa 85 m <sup>2</sup>	16. Przeznaczenie pierwotne mieszkalne	17. Użytkowanie obecne mieszkalne
18. Prace budowlane i konserwatorskie, ich przebieg i dokumentacja		19. Stan zachowania (fundamenty, ściany zewnętrzne, ściany wewnętrzne, sklepienia, stropy, konstrukcje dachowe, pokrycie dachu, wyposażenie i instalacje)	
		zły stan tynków zewnętrznych oraz konstrukcji więźby dachowej, oraz pokrycia dachu.	
20. Najpilniejsze postulaty konserwatorskie			
Otynkowanie budynku, naprawa więźby dachu, pokrycia dachu.			



21. Akta archiwalne (rodzaj akt, numer i miejsce przechowywania)

Archiwum i Geodeta Miejski w Urzędzie Miejskim  
Gdynia, ul.Czołgistów 52/54

22. Bibliografia

23. Źródła ikonograficzne i fotografie (rodzaj, miejsce przechowywania, sygnatury)

24. Uwagi różne

zdjęcia: Jacek Lewiński 11/83

załączniki: nr 1-wkładka

25. Wypełnił

Jacek Lewiński

15.11.83

26. Sprawdził



1. Miejscowość

GDYNIA

2. Obiekt (nazwa jak w karcie)

Plac Kaszubski 7a

3. Zawartość wkładki (nazwa obiektu lub materiału uzupełniającego)

Budynek mieszkalny



Wkładka 1/A

- 1-elewacja szczytowa/południowa/
- 2-detale okapu
- 3-okno w elewacji frontowej/zachod./
- 4-szczyt

Wkładkę założył: Jacek Lewiński 11/83  
(Imię, nazwisko, data)

Miejsce przechowywania negatywów: GODZ







Wkładka 1/B  
 5-elewacja tylna /wschodnia/  
 6-okno w elewacji tylnej  
 7-zawias okna