

G D Y N I A

Hand-drawn floor plan of a house. The plan includes the following rooms and features:

- Kuchnia** (Kitchen): Located at the bottom left, with a dimension of 7.5m.
- Pokój** (Bedroom): Two bedrooms are shown. One is on the left with a dimension of 12.4m, and another is on the right with a dimension of 11.2m.
- Hall**: A central hallway connecting the rooms.
- WERANDA** (Veranda): Located at the top of the plan.
- Dimensions**: Various dimensions are marked, including 10m, 12.4m, 11.2m, and 7.5m.
- Scale**: The scale is indicated as 1:100.
- Other Labels**: "KAPITAŃSKA 8" is written at the top left, and "PORTER" is written below it. "do klatki" (to the stairs) is written at the bottom left.

Nr data

Hand-drawn sketch map of a city street grid. The map shows several streets: "CZ. KOSYNIEROW", "PER GONIA STOCZNA", "KAPITAN SZA", "KOLEJAZA", "DENTHOFA", "KAPITAN SZA", "KOLEJAZA", "KAPITAN SZA", "KOLEJAZA". A north arrow is in the top left. A small square is marked on "KAPITAN SZA".

SYTUACJA 1:1000

A hand-drawn sketch of a building layout. A north arrow points towards the top-left corner. A scale bar is labeled "1" and "10". The building is divided into several sections. A rectangular section on the left is labeled "N 10". A central vertical section is labeled "8". To the right of this section is a large, irregularly shaped section labeled "N 8". Above the "N 8" section, the numbers "432" and "85" are written, with "85" underlined.

UL. KAPITAŃSKA

0.5 10 20 m.

KARTA 51

12. Autorzy, historia obiektu, określenia stylu.

Zezwolenie na budowę - 1926 r.,
ukończenie 1930 r. Koszta ok.
39.400.zł. Autor proj.: Stanisław
Ziołowski /architekt - Gdynia/.
Właściciele do 1945 r.: Stanisław
Bukowski /por.mar.woj./ Jeden z kil-
kunastu budynków zbudowanych w tym
rejonie miasta przez firmę Ziołow-
skiego dla wyższych rangą marynarzy.
Obok budynek bardzo podobny ul.
Kapitańska 13/.
Styl: nawiązuje charakterem do
dworku klasycystycznego.

13. Opis (sytuacja, materiał i konstrukcja, rzut, bryła, elewacje, wnętrze, wyposażenie instalacje)

- Wolnostojący, położony w zachodniej części centrum Gdyni, w pasie wzgórz morenowych. Blisko przystanku PKP Gdynia-Stocznia. Działka ogrodzona płotem z siatki. Podłudniowa strona ulicy.
- Materiały, konstr.technika: Murowany z cegły, otynkowany.
- Stropy - nad piwnicą: Kleina, inne: drewniane, betonowe.
- Wieżba - drewniana płatwiowo kleszczowa, pokrycie: dachówka karpiowska.
- Posadzka w piwnicy i w hallu: cementowa, pom.mieszk.: deski i parkiet.
- Schody wewn.: drewniane 2-biegowe z balustradą drewnianą.
- Okna: podwójne skrzynkowe.
- Drzwi: płycinowe
- Ściany: ceglane.
- Rzut kwadratowy z 3 ryzalitami od południa, północy i zachodu. Układ 2 i 3 traktowy. Schody w południowym ryzalicie.
- Bryła 1-kondygnacyjna, przykryta dachem 4-spadowym tzw. polskim o nie-równym nachyleniu połaci. 2 3-dwukondygnacyjnymi ryzalitami, przykrytymi dachami 2-spadowymi. Podpiwniczenie częściowe.
- Elewacje: symetryczne, klasycyzujące. Gzymsy nad wejściem głównym i w tympanonach ryzalitów oraz między kondygnacjami. Okna w opaskach.
- Wnętrze: zachowany układ pierwotny, po 1 mieszkaniu na kondygnacji. /obecnie podzielone/.
- Instalacje: wod.-kanalizacyjna, elektryczna, ogrzewanie: piece.
- Wyposażenie: oryginalne drzwi, okna, schody i ozdobne piece.

14. Kubatura 1150 m ³	15. Powierzchnia użytkowa 190 m ²	16. Przeznaczenie pierwotne mieszkalne	17. Użytkowanie obecne mieszkalne
18. Prace budowlane i konserwatorskie, ich przebieg i dokumentacja brak		19. stan zachowania (fundamenty, ściany zewnętrzne, ściany wewnętrzne, sklepienia, stropy, konstrukcje dachowe, pokrycie dachu, wyposażenie i instalacje) Uszkodzone stropy nad parterem /zalania i przegnicia/	
		20. Najpilniejsze postulaty konserwatorskie konserwacja bieżąca	

21. Akta archiwalne (rodzaj akt, numer i miejsce przechowywania)

Archiwum i Geodezja Urzędu Miejskiego
ul. Czołgistów 52/54

22. Bibliografia

23. Źródła ikonograficzne i fotografia (rodzaj, miejsce przechowywania, sygnatury)

24. Uwagi różne

25. Opracował

tekst..... Jacek Lewiński 06.1984 r. *α*
..... imię, nazwisko, data, podpis

plany, rysunki Jacek Lewiński 06.1984 r. *α*
..... imię, nazwisko, data, podpis

zdjęcia fotogr..... Jacek Lewiński 06.1984 r. *α*
..... imię, nazwisko, data, podpis

miejsce przechowywania negatywów GODZ

Karta po wypełnieniu podlega ochronie na podstawie przepisów prawa autorskiego

26. Adnotacje o inspekcjach, informacje o zmianach (daty, imiona i nazwiska wypełniających)

27. Załączniki

1. Miejscowość

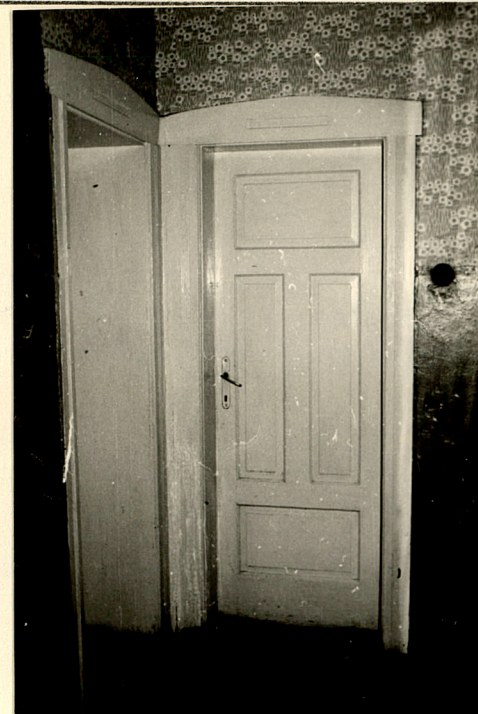
GDYNIA
ul. Kapitańska 8

2. Obiekt (nazwa jak w karcie)

DOM MIESZKALNY

3. Zawartość wkładki (nazwa obiektu lub materiału uzupełniającego)

11 ZDJĘĆ



1,2,3,4

1,2-schody na poddasze 3-drzwi/partier/ 4-piec /partier/

5,6,7,8
9,10,11

5-ryzalit od zachodu 6-drzwi wejściowe od południa 7-strona północna 8-ryzalit od północy
9-typowe okno/od południa/ 10-gzyms nad partierem 11-elewacja wschodnia

Wkładkę założył: M. Walicka 06.1984 r.
(imię, nazwisko, data)

Miejsce przechowywania negatywów: GODZ

