

1. Obiekt

Budynek mieszkalno-handlowy

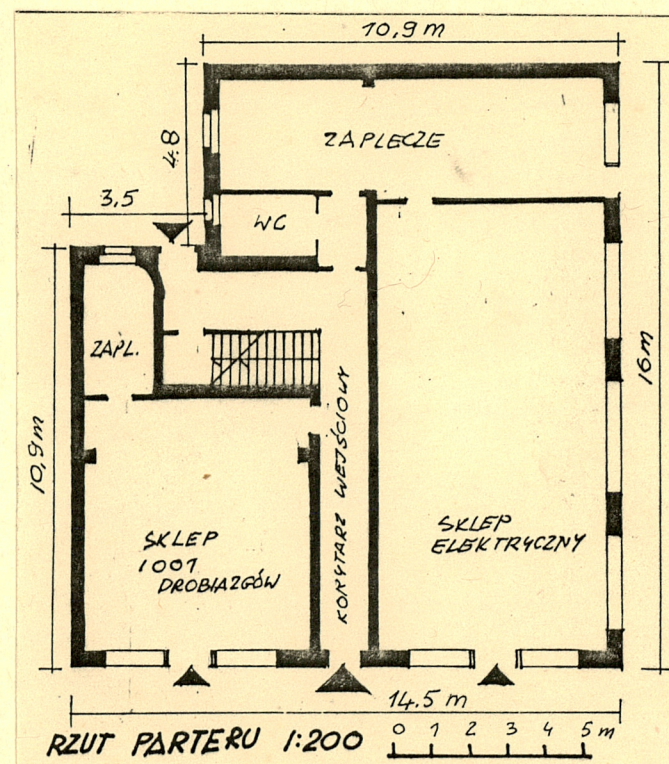
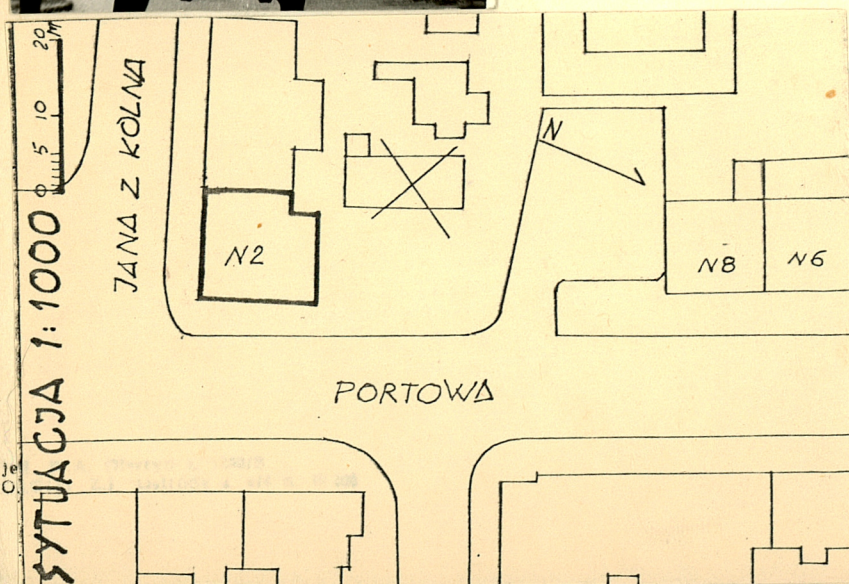
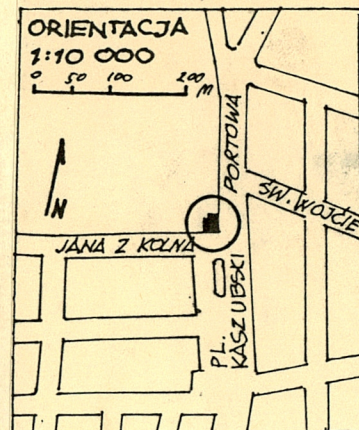
2. Czas powstania

1928 r.

3. Miejscowość

GDYNIA

11. Zdjęcia rzut, przekrój, sytuacja, orientacja



4. Adres ul. Jana z Kolna 2

nr hipoteczny KW

5. Przynależność administracyjna

województwo gdańskie

gmina

6. Poprzednie nazwy miejscowości

niem. Gdingen

7. Przynależność administracyjna przed 1 VI 1975

województwo gdańskie

powiat m. Gdynia

8. Właściciel i jego adres

Administ.: Zrzeszenie Właścicieli Nieruchomości, Abrahama 49

9. Użytkownik i jego adres

właściciel i lokatorzy
2-sklepy "1001 drobiazgów"
/WPHW Gdynia/ i sklep
Elektryczno-sanit. PSS Spółem

10. Rejestr zabytków

Nr data

12. Autorzy, historia obiektu, określenia stylu.

Okres budowy 3 lata.

Budynek położony na terenie najstarszej wielkomiejskiej zabudowy Gdyni. /lata 20-te ul.Portowa, Plac Kaszubski/.

Styl: nawiązuje do XIX w. kamienicy mieszczańskiej. Jest ciekawym przykładem kamienicy narożnej.

13. Opis sytuacji, materiał konstrukcja, rzut, bryła, elewacje, wnętrze wyposażenie instalacje)

- Położony w centrum Gdyni. Narożny. W północnej pierzei ul. Jana z Kolna i zachodniej ul.Portowej. Blisko Placu Kaszubskiego.
- Murowany z cegły, od frontu tynkowany.
- Stropy: nad piwnicą - żelbetowy, inne - drewniane belkowe.
- Więźba: drewniana płatwiowa ze stolcami, pokrycie: dachówka, karpiówka.
- Posadzka: w piwnicy - cementowa, w hallu - cementowa, w pom.mieszkalnych - deski sosnowe. oraz parkiet, w Sanitariatach - lastrico.
- Schody: żelbetowe, monolityczne, balustrady stalowe.
- Okna: podwójne skrzynkowe.
- Drzwi: płycinowe, część przeszklona.
- Ściany: wewnętrzne ceglane.
- Rzut: zbliżony do odwróconej litery L. Powstał z połączenie 2 prostokątów. Od ul. Jana z Kolna osiowy korytarz u ustawioną do niego prostopadłe klatką schodową. Układ pomieszczeń trójtraktowy.
- Bryła: Połączenie dwóch 5 kondygnacyjnych brył przykrytych dwuspadowymi dachami. Narożnik akcentowany szóstą kondygnacją prostopadłościenną nadbudówki. Nadbudówka umieszczona w miejscu przecięcia się 2 dachów.
- Elewacje: frontowe od ulic identyczne, wyodrębniony parter, gzyms nad 1 kondygnacją, pionowy podział elewacji pasami międzyokiennymi oraz 4 pilastrami z głowicami jońskimi - kompozytowymi.
- Wnętrze: konstrukcja klatki schodowej podyktowana względami konstrukcyjnymi - chodzi o usztywnienie budynku. Część mieszkań podzielona. Pierwotnie po 2 mieszkania na kondygnacji.
- Wyposażenie: piece kaflowe na 3,4,5 piętrze, w kolorach - niebieski, wiśniowy, stolarka drzwi.
- Instalacje: wodno-kanalizacyjna, elektryczna, ogrzewanie: piece.

<p>14. Kubatura</p> <p>3020 m³</p>	<p>15. Powierzchnia użytkowa</p> <p>895 m²</p>	<p>16. Przeznaczenie pierwotne</p> <p>mieszkania i 4 sklepy</p>	<p>17. Użytkowanie obecne</p> <p>mieszkania i 2 sklepy</p>
<p>18. Prace budowlane i konserwatorskie, ich przebieg i dokumentacja</p> <p>Remont dachu w 1983 r.</p>		<p>19. stan zachowania (fundamenty, ściany zewnętrzne, ściany wewnętrzne, sklepienia, stropy, konstrukcje dachowe, pokrycie dachu, wyposażenie i instalacje)</p> <p>dobry, uszkodzone tynki zewnętrzne</p> <p>20. Najpilniejsze postulaty konserwatorskie</p>	

21. Akta archiwalne (rodzaj akt, numer i miejsce przechowywania)

Archiwum i Geodezja Urząd Miejski
Gdynia ul. Czołgistów 52/54

22. Bibliografia

23. Źródła ikonograficzne i fotografia (rodzaj, miejsce przechowywania, sygnatury)

24. Uwagi różne

Zburzono zabytkowy budynek /na północ sąsia-
dujący z nim/ ul. Portowa 12/14

25. Opracował

tekst.....

Jacek Lewiński 04.1984 r. *RL*

imię, nazwisko, data, podpis

plany, rysunki

Jacek Lewiński 04.1984 r. *RL*

imię, nazwisko, data, podpis

zdjęcia fotogr.....

Małgorzata Walicka 04.1984 r. *WALICKA*

imię, nazwisko, data, podpis

miejsce przechowywania negatywów

GODZ

Karta po wypełnieniu podlega ochronie na podstawie przepisów prawa autorskiego

26. Adnotacje o inspekcjach, informacje o zmianach (daty, imiona i nazwiska wypełniających)

27. Załączniki

2 wkładki

1. Miejscowość **GDYNIA**

2. Obiekt (nazwa jak w karcie)

3. Zawartość wkładki (nazwa obiektu lub materiału uzupełniającego)

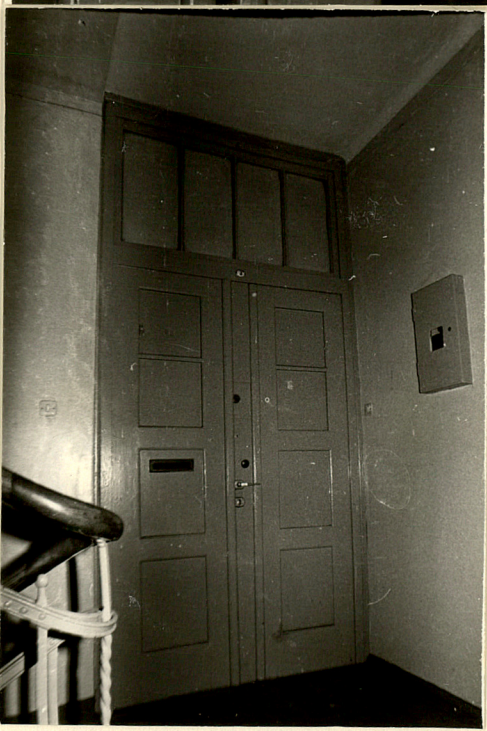
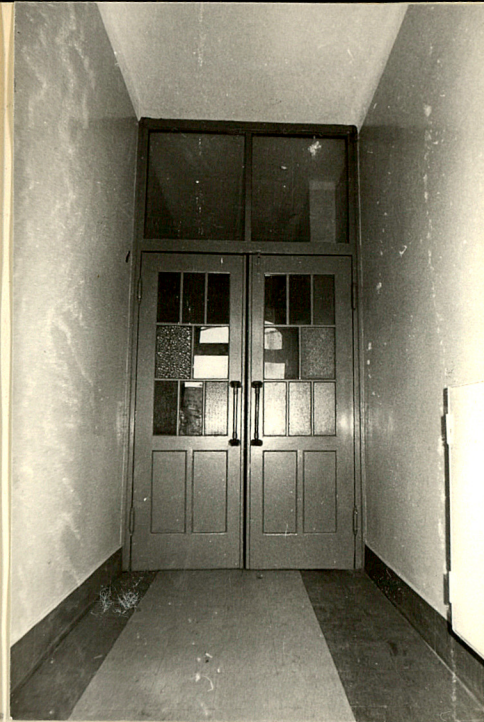
ul. Jana z Kolna 2**bud. mieszkalno-handlowy****11 zdjęć/elewacje, detal zewnętrzny i wnętrza/;**Str. A- 1/2/3

1-widok od południowego-zachodu; 2-elewacja wschodnia; 3-widok od północnego-zachodu;

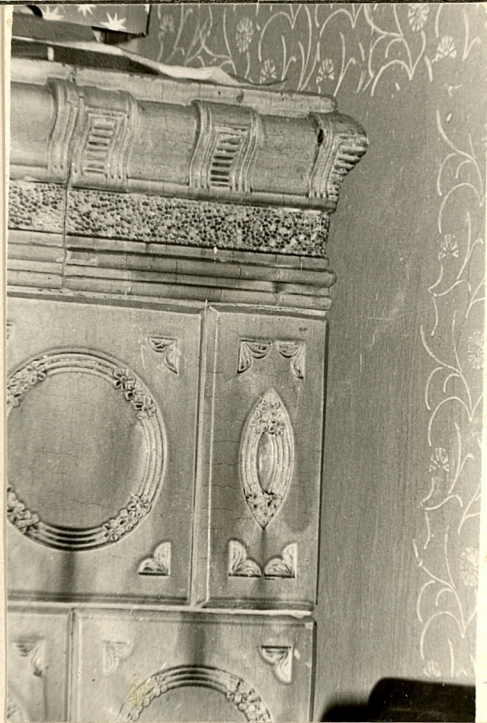
Str. B-1/ /3/4/6
2/6/7/8

1-głowica pilastra zdobiącego narożnik południowo-wschodni budynku; 2-baza pilastra; 3-główne drzwi wejściowe do budynku/elewacja południowa/; 4-drzwi w hallu; 5-detal drzwi w hallu; 6-schody wewnętrzne/partier/; 7-balustrada schodów/półpiętro; 8-typowe drzwi wejściowe do mieszkania/mieszk.nr5/;

Wkładkę założył: Małgorzata Walicka, kwiecień 1984 r.
(imię, nazwisko, data)Miejsce przechowywania negatywów: GODZ



1. Miejscowość ul. Jana z Kolna 2	2. Obiekt (nazwa jak w karcie) budynek mieszkalno-handlowy	3. Zawartość wkładki (nazwa obiektu lub materiału uzupełniającego) 3 zdjęcia/wyposażenie wnętrz;/ izut kondygnacji powtarzalnej
--------------------------------------	---	--



Str. A-1/2/3

1,2-piec w mieszkaniu nr.6;3-oryginalny trzon kuchenny/mieszkanie nr.6/;

Wkładkę założył: Małgorzata Walicka, kwiecień 1984r.
(imię, nazwisko, data)

Miejsce przechowywania negatywów: GODZ

