

OSRODEK DOKUMENTACJI
ZABYTEKÓW W WARSZAWIE

KARTA EWIDENCYJNA ZABYTEKÓW
ARCHITEKTURY I BUDOWNICTWA

A B C D E F G H I J K L Ł M N O P R S T U V W X Y Z

Nr ⁷⁰⁵⁷ POMORSKIE

1. Obiekt

Budynek mieszkalny typu wiejskiego

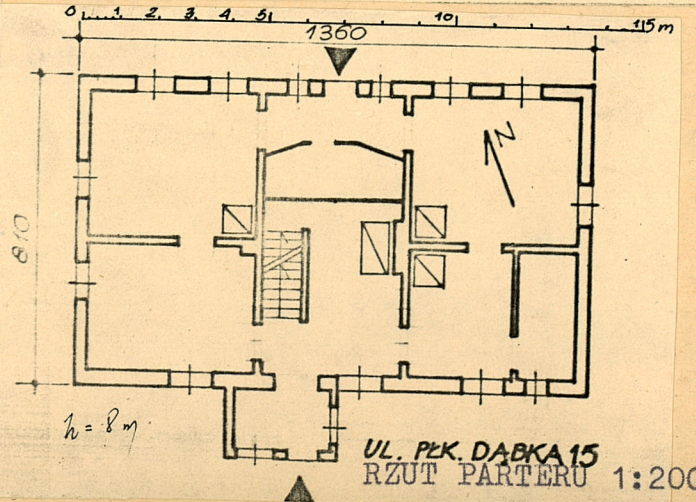
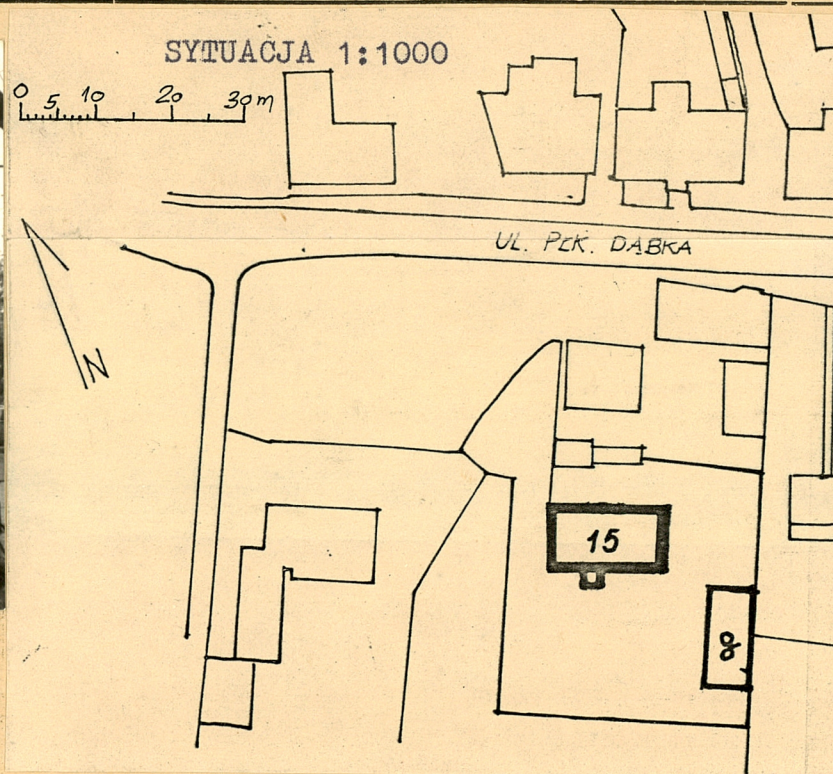
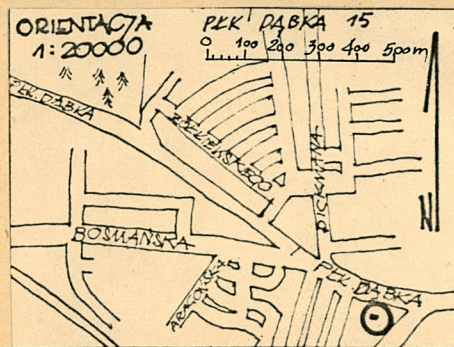
2. Czas powstania

1892

3. Miejscowość

G D Y N I A

11. Zdjęcia, plan sytuacyjny, rzuty



4. Adres

ul. PŁK Dąbka 15

nr hipoteczny

KW

58

Karta Mapy 44 nr działki

5. Przynależność administracyjna

województwo gdańskie

gmina

6. Poprzednie nazwy miejscowości

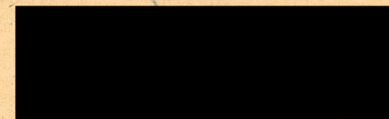
niem. Oxhöeft/Oksywie/

7. Przynależność administracyjna
przed 1.VI.1975 r.

województwo Gdańskie

powiat

8. Właściciel i jego adres



9. Użytkownik i jego adres

właściciel

10. Rejestr zabytków

Nr

data

autor zdjęć J. Lewiński
data wykonania VI.1983
miejsce przechowywania negatywów
GODZ Gdańsk

12. Autorzy, historia obiektu, określenie stylu.

Styl budynku typowy dla budynków wiejskich końca XIX w, początku XXw ,budowanych na terenie Pomorza.

13. Opis (sytuacja, materiał i konstrukcja, rzut, bryła, elewacje, dach, wnętrze, wyposażenie, instalacje)

Budynek wolnostojący położony w północnej dzielnicy Gdyni, Oksywiu na terenie tzw. Starego Oksywiu. Cofnięty bardziej niż budynki sąsiednie od pld. strony ul. Płk. Dąbka. Wraz z budynkiem gospodarczym tworzy zagrodę typu wiejskiego, posesja ogrodzona płotem z siatki stalowej.

Wymur owany z cegły na podmurówce kamiennej, ściany wewnętrzne z cegły oraz drewniane. Stropy drewniane belkowe. Dach dwuspadowy k. drewniana płatwiowa kryty dachówką jednozakładową. Posadzka w piwnicy betonowa, podłogi drewniane z desek. Schody drewniane policzkowe, jednobiegowe z balustradą i poręczą drewnianą. Schody do piwnicy drewniane policzkowe, zabiegowe. Drzwi drewn. jednoskrzydłowe wewnętrzne i zewnętrzne płycinowe. Okna drewniane skrzynkowe, podwójne i zespolone.

Plan budynku prostokątny. Osiowa sieni na przestrzał z umieszczonymi z boku schodami na poddasze /pod nimi zasłonięte drewnianą ścianką schody do piwnicy/. Wejścia do budynku z obu stron sieni, obecnie przedzielona ścianką, w jednej części urządzona łazienka. Po obu stronach sieni symetrycznie rozmieszczone pokoje, układ pomieszczeń dwutraktowy. Od poł. dobudowany wejściowy przedsionek.

Budynek parterowy z dwuspadowym dachem /z użytkowym poddaszem/ częściowo podpiwniczony /część środkowa, pod sienią/.

Elewacje z założenia osiowe. W podłużnej elewacji płn. oraz szczytowej zachodniej okna o proporcjach pionowych prostokątów, z nadprożami o łuku odcinkowym. W elewacjach południowej i wschodniej proporcje okien zbliżone do kwadratu bez łukowych nadproży. W elewacjach podłużnych /płn. i pld. / ściana dekorowana fryzem kostkowym. Na elewacjach szczytowych fryz poziomy przerwany i poprowadzony wzdłuż linii trójkątnego szczytu.

We wnętrzach zmiany w przestrzennym traktowaniu sieni. Oryginalna stolarka drzwi, część okien wymieniono.

Budynek posiada instalacje: wodno-kanalizacyjną /lokalną za pomocą Osadnika /, elektryczną, ogrzewczą /piece i kaloryfery /.

14. Kubatura 448 m ³	15. Powierzchnia użytkowa 102 m ²	16. Przeznaczenie pierwotne mieszkalne	17. Użytkowanie obecne mieszkalne
18. Prace budowlane i konserwatorskie, ich przebieg i dokumentacja		19. Stan zachowania (fundamenty, ściany zewnętrzne ściany, wewnętrzne, sklepienia, stropy, konstrukcje dachowe, pokrycia dachu, wyposażenie i instalacje) Stan zachowania wszystkich el. konstrukcyjnych dobry oprócz k. dachowej. Dobrze utrzymane wnętrze budynku.	
20. Najpilniejsze postulaty konserwatorskie Jedynie poprawa więźby dachowej.			

21. Akta archiwalne (rodzaj akt, numer i miejsce przechowywania)

Państwowe Biuro Notarialne w Gdyni Plac Konstytucji 5
Geodeta Miejski w Urzędzie Miejskim ul. Czołgistów 52/54

22. Bibliografia

Sołtysik /Politechnika Gdańska/
"Studium architektoniczno-urbanistycznej waloryzacji
Gdyni do r 1939 w granicach z r 1976"
cz I "Osadnictwo wiejskie"

23. Źródła ikonograficzne i fotograficzne rodzaj, miejsce przechowania, sygnatury)

24. Uwagi różne

25. Wypełnił

Jacek Lewiński

Imię i nazwisko

data 7.07.1983

26. Sprawdził

Imię i nazwisko

data

27. Załączniki

nr 1 - wkładka

1. Miejscowość

GDYNIA

2. Obiekt (nazwa jak w karcie)

ul. Płk Dąbka 15

3. Zawartość wkładki (nazwa obiektu lub materiału uzupełniającego)

Budynek mieszkalny typu wiejskiego

Wkładkę założył: Jacek Lewiński 7.07.1983
(imię, nazwisko, data)

Miejsce przechowywania negatywów: GODZ Gdańsk

Wzór ODZ 1978 r.