

1 Obiekt

DOM MIESZKALNY

2. Czas powstania  
ok. 1650 r.  
1956r.i1963r

3 Miejscowość

G D A N S K

4. Adres ul. Mariacka 42

nr hipoteczny KW [REDACTED]

nr działki 370

5 Przynależność administracyjna

województwo gdańskie

gm. Gdańsk

6 Poprzednie nazwy miejscowości

DANZIG

7 Przynależność administracyjna  
przed 1 VI 1975

województwo gdańskie

powiat gdański

8 Właściciel i jego adres

Skarb Państwa, Gdańsk ul.  
Świerczewskiego 1, Urząd  
Miejski, Wydz.Geod.iGosp.  
Gruntami.

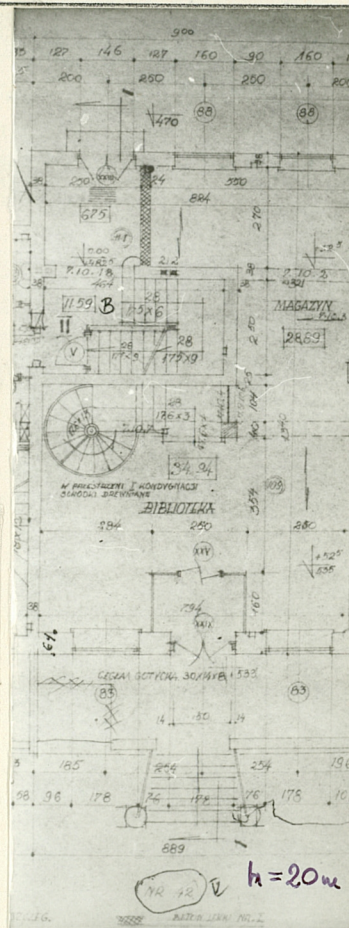
9 Użytkownik i jego adres

Rejon Obsługi Mieszk.Gdań  
sk, Świerczewskiego, [REDACTED]

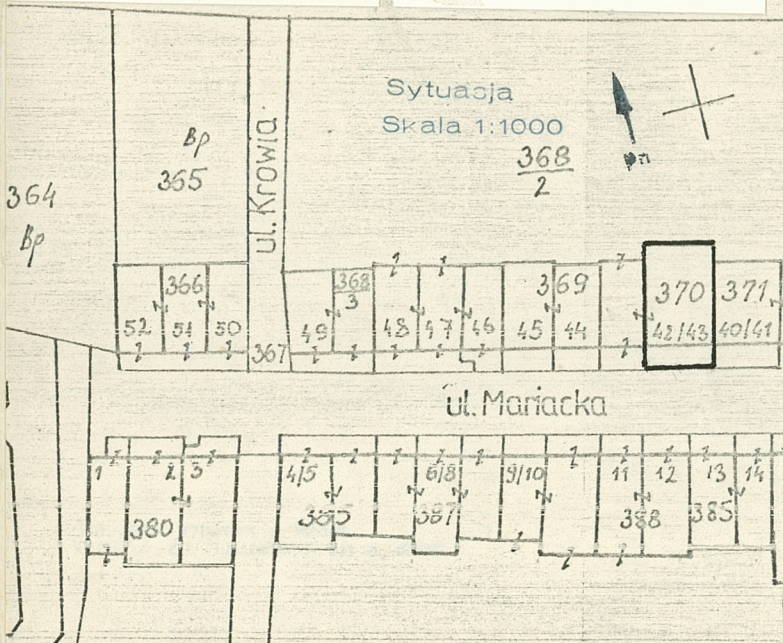
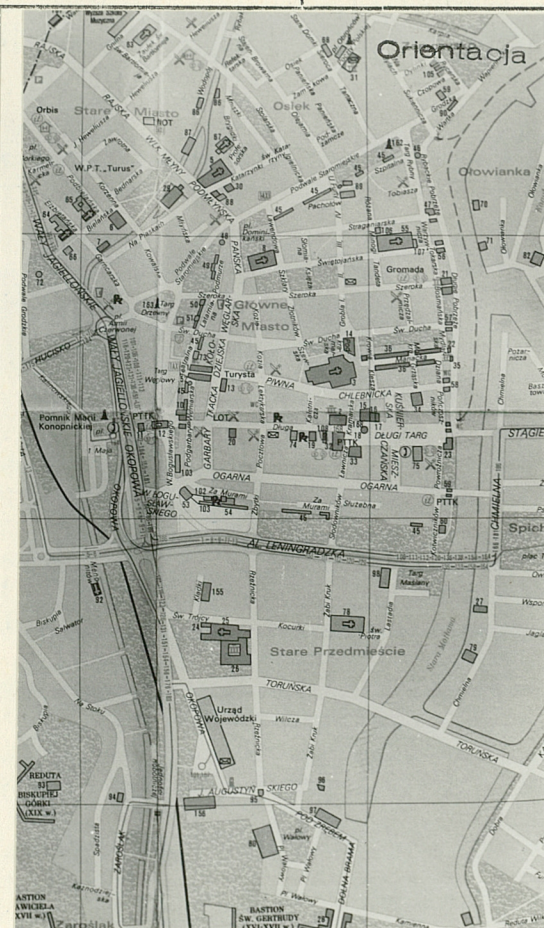
10 Rejestr zabytków

Nr 589

data 20.12.1992



skala 1:200





Kamienica mieszczańska wybudowana ok. 1650 r. w zespole ulicy Mariackiej, której poprzednia nazwa, to ulica Panieńska; z manierystycznym szczytem oraz barokowym przedprożem.

Sytuacja - Budynek w zabudowie zwartej usytuowany w obrębie Głównego Miasta na nieogrodzonej posesji leżącej po pn. stronie ulicy Mariackiej, elewacją frontową zwrócony w kierunku pd. - patrz sytuacja p.11.

Materiał, konstrukcja, technika. Budynek murowany, nieotynkowany.

- fundamenty częściowo z cegły, w postaci łań, na palach żelbetowych Wolfscholtza;
- ściany piwnic płaskie, żelbetowe-masywne, - stropy międzykondygnacyjne płaskie, pustaki Akermana DKS, ze ślepym pułapem, z podsufitką;
- więźba dachowa drewniana, jętkowa;
- pokrycie dachu dachówka holenderka;
- posadzki, podłogi - w piwnicy gładź cementowa na gruzie ceglanym, glino bietki na gruzie ceglanym; w sieni i w klatce schodowej posadzka cementow lastrico, w pomieszczeniach mieszkalnych lastrico, posadzka drewniana klepkowa na lepiku, parkiet, podłoga drewniana na legarach, biała- na strychu trocinobeton;
- schody zewnętrzne z cegły, kamienia, dostępne z jednej strony z biegiem prostokątym do budynku, z poręczą metalową kutą, z ozdobnym słupkiem kamiennym, szybikowe; - wewnętrzne piwniczne, żelbetowe, jednobiegowe, zabiegowe, - główne żelbetowe, dwubiegowe, powrotne, policzkowe, oparte na murze, z balustradą ażurową, metalową, prętową i poręczą drewnianą;
- okna - na klatce schodowej pojedyncze, dwudzielne, krosnowe, otwierane do wewnątrz; - w pomieszczeniach mieszkalnych podwójne, dwudzielne, ościeżnicowe, półskrzynekowe, otwierane do wewnątrz.
- drzwi główne - zewnętrzne z nadświetlem, drewniane dwuskrzydłowe, opierzone, pełne, - boczne zewnętrzne z nadświetlem, drewniane dwuskrzydłowe, płycinowe, półszklone, -wewnętrzne - do piwnicy drewniane cie-sielskie z łąt, z desek, płytowe, pełne, jednoskrzydłowe do pomieszczeń mieszkalnych drewniane, jednoskrzydłowe, dwuskrzydłowe, opierzone, płycinowe, płytowe, pełne, półszklone;

Rzut w kształcie wydłużonego prostokąta tworzy wnętrze dwutraktowe, jednopasmowe, żelbetowa klatka schodowa główna usytuowana jest w drugim trakcie, wejście główne znajduje się na ścianie pd. poprzedzone przedprożem na planie prostokąta;

Bryła budynku prosta, prostokącienna, z wysuniętym w parterze przedprożem z balustradą kamienną; fasada frontowa, tylna zwieńczona szczytem; budynek całkowicie podpiwniczony, 3-kondygnacyjny z wysokim, częściowo nieużytkowym poddaszem mieszkalnym, przykryty dwuspadowym dachem pogrążonym, w połaci dachowej otwory doświetlające poddasze w postaci świetlików.

Elewacja frontowa pd. 3-osiowa, gdzie 2 oś wyznacza wejście główne, symetryczna, nieotynkowana licowana cegłą licówką bez zdobień, o charakterze wer-tykalnym; na wysokości cokołu przedproże ze schodami kamiennymi, dostępny mi z jednej strony, zbiegiem prostokątym do budynku, wyposażonymi w żelazną kutą poręcz z prostej sztaby opartej na kamiennych słupkach barokowych oraz kamienna, pełna, masywna balustrada zwieńczona mocno wyładowanym gzymsem z kamiennymi płytami pełnymi i słupkami; murki dzielące przedproża wyposażone są w kamienne wyloty rynnowe wyrzeźbione w kształcie głów fantastycznych sm



<p>14. Kubatura</p> <p>2.083 m<sup>3</sup></p>	<p>15. Powierzchnia użytkowa</p> <p>ok. 290 m<sup>2</sup></p>	<p>16. Przeznaczenie pierwotne</p> <p>mieszkalne</p>	<p>17. Użytkowanie obecne</p> <p>mieszkalne w parterze biblioteka</p>
<p>18. Prace budowlane i konserwatorskie, ich przebieg i dokumentacja</p> <ul style="list-style-type: none"> <li>- 1956 r. odbudowa budynku na niezmienionym obrysie fundamentów, lecz bez oficyny i budynków gospodarczych,</li> <li>- 1964 r. rekonstrukcja fasady frontowej,</li> <li>- do 1973 r. rekonstrukcja przedproża z częściowo zachowaną substancją budowlaną.</li> </ul>		<p>19. stan zachowania (fundamenty, ściany zewnętrzne, ściany wewnętrzne, sklepienia, stropy, konstrukcje dachowe, pokrycie dachu, wyposażenie i instalacje)</p> <p>Stan zachowania całości budynku jak i jego poszczególnych elementów konstrukcyjno-budowlanych - dobry.</p> <p>20. Najpilniejsze postulaty konserwatorskie</p>	



Akta archiwalne (rodzaj akt, numer i miejsce przechowywania)

24. Uwagi różne

25. Opracował

tekst Jacek Szczęsny, marzec 1987 r.

imię, nazwisko, data, podpis

plany, rysunki Jacek Szczęsny, kwiecień 1987 r.

imię, nazwisko, data, podpis

zdjęcia lotogr. Jacek Szczęsny, listopad 1987 r.

imię, nazwisko, data, podpis

miejsce przechowywania negatywów

ODZ Gdańsk

Karta po wypełnieniu podlega ochronie na podstawie przepisów prawa autorskiego

Bibliografia

26. Adnotacje o inspekcjach, informacje o zmianach (daty, imiona i nazwiska wypełniających)

Źródła ikonograficzne i lotografia (rodzaj, miejsce przechowywania, sygnatury)

27. Załączniki

wkładki



1. Miejscowość G D A N S K ul. Mariacka 42	2. Obiekt (nazwa jak w karcie) DOM MIESZKALNY	3. Zawartość wkładki (nazwa obiektu lub materiału uzupełniającego) cd. pkt. 13. Opis ...
--	--	---

ków, odprowadzające wodę do rynsztoków; w suterenie przedproża do której prowadzą schody szybikowe, zewnętrzne oraz drewniane drzwi ciesielskie deskowe ze stalowymi okuciami znajduje się pracownia; wejście główne stanowi portal związany z podziałem architektonicznym całej elewacji, zaznaczony kilkoma wstawkami kamiennymi, delikatnym poziomym gzymsem, zwornik kamienny z numerem domu; otwory okienne z poziomymi, ceglanymi, nadprożami, odciążonymi przez łęki ceglane, wykonane nad oknem w płaszczyźnie ściany, otwory okienne w parterze bardzo wysokie; szczyt trójkątny, z esownicami, wolutami, ślimacznicami i elementami rzeźbiarskimi, zwieńczony gzymsem z orłem, renesansowy, niderlandzki, wypust odprowadzenia wody z dachów pogrążonych w kształcie wydłużonego otworu, obramionego kamienną opaską i zakończonego u góry półkolem z trzema klinowymi zwornikami;

Elewacja tylna pn. 3-osiowa, gdzie 3 oś wyznacza wejście do klatki schodowej, symetryczna, nieotynkowana, licowana cegłą licówką, bez zdobień; portal z prostą opaską kamienną obiegającą dookoła otwór wejściowy i nadświetle; otwory okienne z nadprożami prostymi, odciążone przez łęki ceglane, szczyt trójkątny schodkowy,

Wnętrze - nowoprojektowane w 1956 r. Wyposażenie - współczesne,

Instalacje - wod.-kan., elektryczność, gaz, c.o., zdalaczynne, ciepła woda, piec gazowy łazienkowy, telewizyjna, telefoniczna, odgromowa, wentylacja grawitacyjna, wyciągowa.

Jacek Szczęsny, listopad 1987 r.

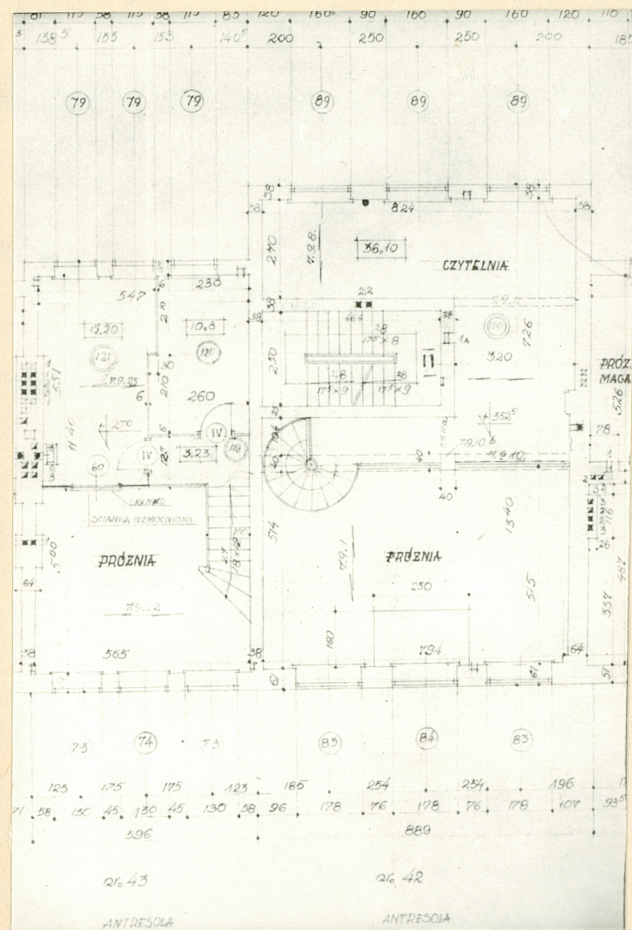
Wkładkę założył: .....

(imię, nazwisko, data)

Miejsce przechowywania negatywów: .....

ODZ Gdańsk







1. Miejscowość  
**G D A Ń S K**

2. Obiekt (nazwa jak w karcie)  
**Dom mieszkalny  
ul. Mariacka 42**

3. Zawartość wkładki (nazwa obiektu lub materiału uzupełniającego)  
**14 zdjęć**



1. Widok ogólny z pn.-zach.



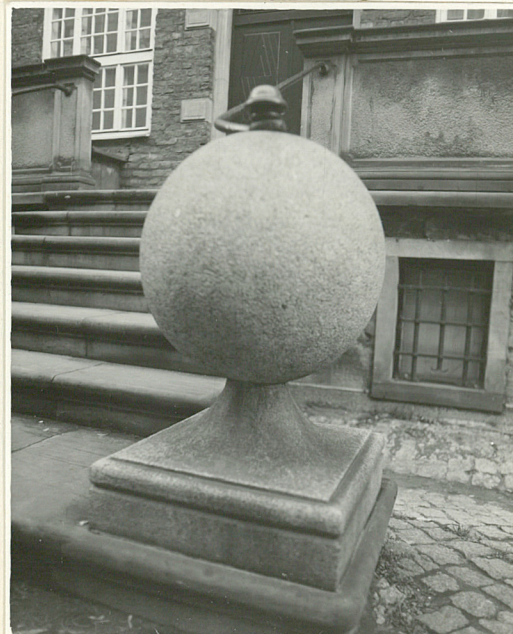
2. Przedproże - widok z pn.



3. Przedproże - widok z pn.-zach.



4. Przedproże - wejście do piwnicy z zewn.



5. Przedproże - stupek balustrady schod.



6. Przedproże - krygacz

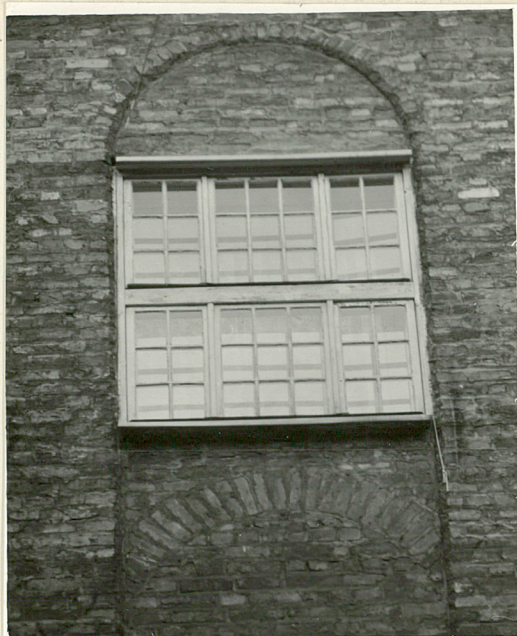
Wkładkę założył: **Jacek Szczęsny, styczeń 1987 r.**  
(imię, nazwisko, data)

Miejsce przechowywania negatywów: **GODZ w Gdańsku**





7. Elew. pd. - wejście frontowe



8. Elew. pd. - otwór okienny



9. Elew. pd. - szczyt



10. Elew. pd. - widok na odwodnienie



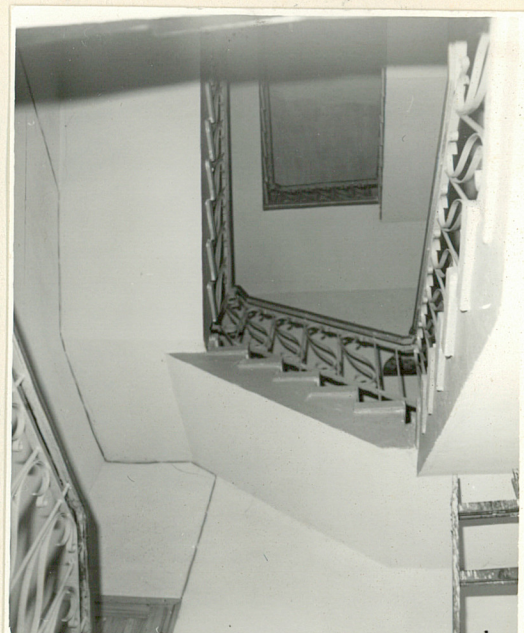
11. Pokrycie dachu - dachówka bitumiczna (holend.)



12. Fragment szczytu pn.



13. Klatka schodowa



14. Klatka schodowa - widok z dołu





15. Wnętrze biblioteki



16. Widok na pokrycie dachu - z wnętrza



17. Konstrukcja więzby dachowej



18. Konstr. więzby dach. - fragm. między przęsłami