

Obiekt

Budynek mieszkalno-usługowy

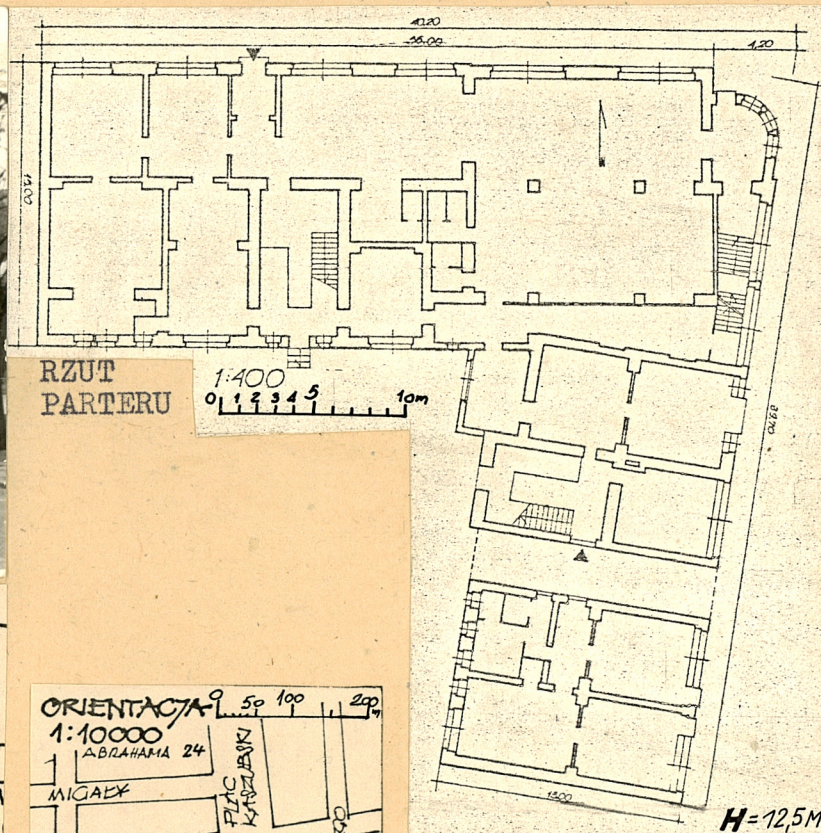
2. Czas powstania

1938

3. Miejscowość

G D Y N I A

1. Zdjęcia, plan sytuacyjny, rzuty



4. Adres ul. Abrahama 24

nr hipoteczny KW [redacted]
Karta Mapy 55 nr działki 24

5. Przynależność administracyjna

województwo gdańskie

gmina

6. Poprzednie nazwy miejscowości

niem. Gdingen

7. Przynależność administracyjna
przed 1.VI.1975 r.

województwo gdańskie

powiat

8. Właściciel i jego adres

9. Użytkownik i jego adres

Klub Morski 10 Lutego 7
Morski Ośrodek Kultury PLO
10 Lutego 24

10. Rejestr zabytków

Nr data

autor zdjęć J. Lewiński
data wykonania XI.1982
miejsce przechowywania negatywów
GODZ Gdańsk

12. Autorzy, historia obiektu, określenie stylu.

Autor-Zygmunt Andruszkiewicz

Rozpoczęcie budowy w 1933. Projekt zakładał budynek 5-kond./narożnik 6 kond./ z przeznaczeniem na hotel.

Inwestor-Marian Jaszczyński/właśc.

Do 1938 r. wybudowano niepełne 3 kond. po czym roboty wstrzymano zabezpieczając prowizorycznie dach.

Po wojnie prac nie kontynuowano.

Budynek jest typowym przykładem modernistycznej zabudowy Gdyni lat trzydziestych.

W czerwcu 1981 niewielki pożar skrzydła od ul. 10 Lutego.

W latach 70- tych opracowano projekt podwyższenia obiektu do 10 kond.

13. Opis (sytuacja, materiał i konstrukcja, rzut, bryła, elewacje, dach, wnętrze, wyposażenie, instalacje)

Budynek położony w centrum Gdyni, w pld-zach narożniku skrzyżowania ulic Abrahama, 10 Lutego, głównej osi urbanistycznej centrum miasta. Konstrukcja budynku żelbetowa, monolityczna. Stropy żelbetowe wylewane na mokro, oparte na słupach żelbetowych, ściany osłonowe i działowe wylewane w szalunkach oraz ztęgły. Dach nad budynkiem prowizoryczny konstrukcja drewniana płatwiowa, kryty papą jednospadowy o minimalnym spadku. Posadzki w kl.schodowych w przedsionku lastriko, w przejeździe beton, w pom. sanitarnych lastriko i terakota. Podłogi parkiet drewniany bukowy. Schody w kl.schodowych żelbetowe płytowe, dwubiegowe z pustką w środku. Balustrady pełne betonowe osadzone w stopniach, balustrady o poręczach drewnianych. Schody w części kawiarnianej drewniane policzkowe jednobiegowe, balustrady drewniane. Drzwi-zewn.płytowe, wewn. płycinowe. Okna od ulicy oraz w klatkach schodowych krosnowe poj.drew. pozostałe podwójne, kros nowe drewniane. Od podwórza dwa bet.wspornikowe balkony.

Plan budynku w kształcie litery L, której ramiona nie są prostopadłe, co wynika z kształtu działki. Narożnik u zbiegu ulic zaokrąglony. Obiekt posiada dwie klatki schodowe. Od ulicy Abrahama przejazd pod budynkiem. Układ pom. dwutraktowy. Od podwórza parterowa dobudówka. Od ul. 10 Lutego w parterze duża sala kawiarniana ze słupami w środku, z której prowadzą dodatkowe schody do pom. podziemnych.

Budynek 3 - kondygnacyjny, całkowicie podpiwniczony/ 2 kond. podziemne mieszczące klub nocny, kotłownię, piwnice./ Bryła budynku to 2 niskie i długie prostopadłościany usytuowane u zbiegu ulic połączone ćwierćwałcem eksponującym narożnik.

Podział elewacji poziomy. W elewacji od ulicy wstęgowe okna na piętrach parter podkreślony wysokimi oknami o proporcjach zbliżonych do kwadratu. Tynki wapienne. Brak ornamentacji i ozdobnego detalu. Budynek zakończony niewielkim gzymsem. Elewacja od podwórza potraktowana drugorzędnie.

We wnętrzach nie zachowano wystroju sal kawiarnianych, nowe boazerie drewniane, oryginalna stolarka drzwi i okien.

Instalacje: ogrzewcza, CO, elektryczna, wodno-kanalizacyjna.

14. Kubatura 8610 m ³	15. Powierzchnia użytkowa 2483 m ²	16. Przeznaczenie pierwotne hotel i mieszkania prywatne	17. Użytkowanie obecne klub, kawiarnia, mieszkania.
18. Prace budowlane i konserwatorskie, ich przebieg i dokumentacja	19. Stan zachowania (fundamenty, ściany zewnętrzne ściany, wewnętrzne, sklepienia, stropy, konstrukcje dachowe, pokrycia dachu, wyposażenie i instalacje) stan zach. el. konstrukcyjnych dobry. We wnętrzach nowy wystrój ścian.		
20. Najpilniejsze postulaty konserwatorskie			

21. Akta archiwalne (rodzaj akt, numer i miejsce przechowywania)

Archiwum i Geodeta Miejski w Urzędzie Miejskim Gdynia
ul. Czołgistów 52/54

Państwowe Biuro Notarialne Gdynia Plac Konstytucji 5

22. Bibliografia

23. Źródła ikonograficzne i fotograficzne (rodzaj, miejsce przechowania, sygnatury)

24. Uwagi różne

cd z poz. 8-

25. Wypełnił

Jacek Lewiński

Imię i nazwisko

data

10.07.1983

26. Sprawdził

Imię i nazwisko

data

27. Załączniki

nr 1 - wkładka

1. Miejscowość
GDYNIA

2. Obiekt (nazwa jak w karcie)
ul. Abrahama 24

3. Zawartość wkładki (nazwa obiektu lub materiału uzupełniającego)
Budynek mieszkalno-usługowy.



Wkładkę założył: Jacek Lewiński 10.07.1983
(imię, nazwisko, data)

Miejsce przechowywania negatywów: GODZ Gdańsk

Wzór ODZ 1978 r.

