

1. Obiekt

Kamienica czynszowa

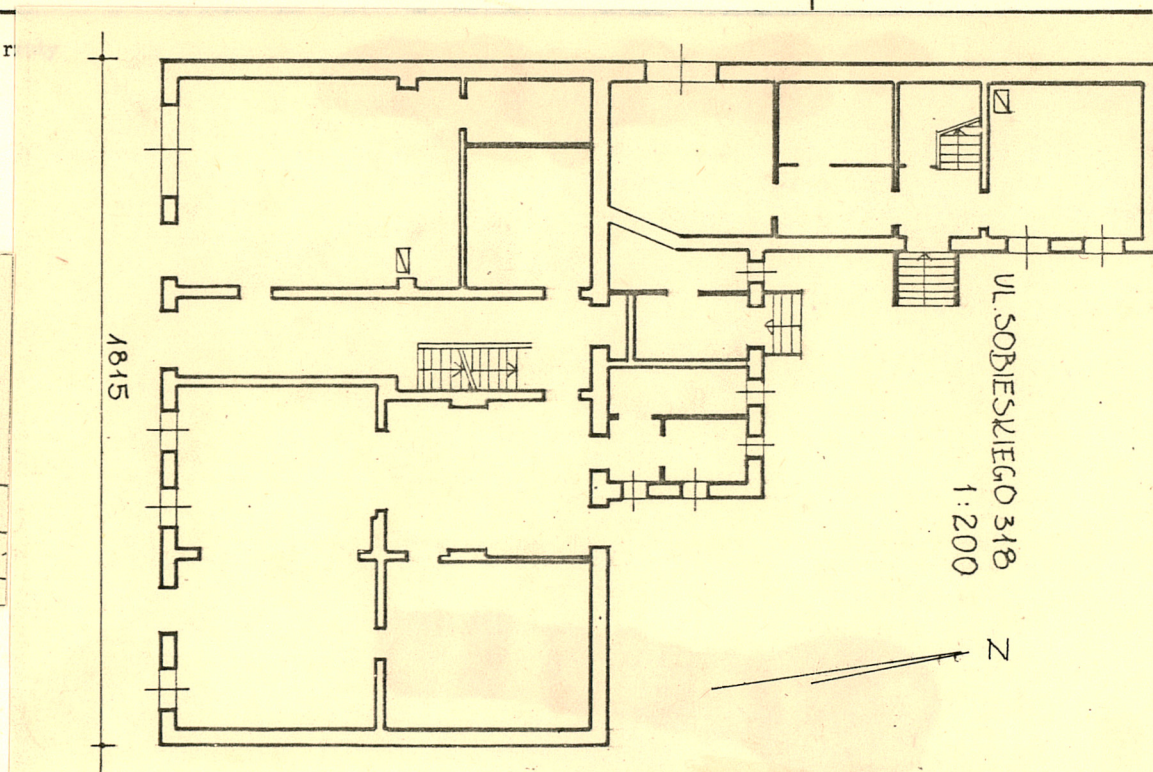
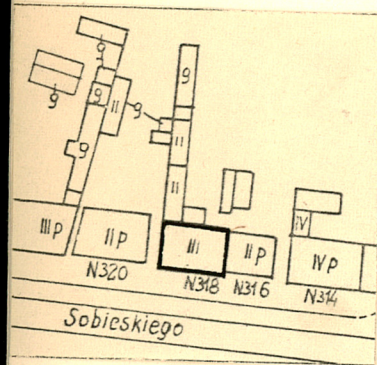
2. Czas powstania

koniec XIX w.

3. Miejscowość

Wejherowo

11. Zdjęcia, plan sytuacyjny, r



4. Adres ul. Sobieskiego 318

nr hipoteczny Wykaz nr. 516. 317
dawniej T. XIII wyk. 452

5. Przynależność administracyjna

województwo gdańskie

gmina /pow. Wejherowo

6. Poprzednie nazwy miejscowości

niem. Neustadt Westpr.

7. Przynależność administracyjna
przed 1.VI.1975

województwo gdańskie

powiat wejherowski

8. Właściciel i jego adres

1/2 domu - Urszula Zalewska

1/2 domu - Skarb Państwa

9. Użytkownik i jego adres Przedsiębiorstwo
Gospodarki Komunalnej i Mieszkania
wój
Wejherowo ul. Trautmana 10

10. Rejestr zabytków

Nr data

autor zdjęć Artur Wołoszewicz
data wykonania 10.7.77r.
miejsce przechowywania negatywów PP PKZ O/gdańsk



12. Autorzy; historia obiektu, określenia stylu.

Ostatni właściciel - do 1950 Franciszek
Hinc

13. Opis (sytuacja, materiał i konstrukcja, rzut, bryła, elewacje, dach, wnętrze wyposażenie, instalacje)

Budynek w zabudowie niecałkowicie zwartej, elewacją frontową zwrócony ku ~~potudniowi, zabudowa~~ ściana nie łączy się z innym budynkiem.

Wymurowany z cegły, dekoracja wykonana w narzucie, fundamenty z kamienia naturalnego, więźba dachowa, posadzki i schody drewniane, dach kryty papą.

Budynek na planie prostokąta, podpiwniczony z oficyną od strony ~~potudniowej~~ działki i z aneksem sieni. W parterze fryzjer i restauracja. W oficynach i na piętrach mieszkania.

Bryła budynku zwarta, dwupiętrowa, przykryta dachem jednospadowym. Elewacja frontowa ~~potudniowa~~ 8-śmioosiowa, za wyjątkiem parteru, gdzie idąc od ~~zachodu~~ dwie pierwsze osie to witryna i drzwi wejściowe do sklepu, w trzeciej osi główne drzwi wejściowe, czwartą i piątą oś stanowią okna restauracji, szóstą wejście do restauracji, siódmą również okno. Poszczególne kondygnacje oddzielone profilowanymi gzymsami. Całość budynku wieńczy balkonowanie wysunięte, wsparte na konsolkach.

Elewacja z cegły, z kwadratami na narożach parteru i prostymi opaskami wokół otworów, nad którymi gładkie płyty. Dodatkową dekoracją są płaskie taśmy tworzące kratę.

Okna I p. analogicznie obramowane jak na parterze. Dodatkową dekoracją są ozdobne klucze i profilowane gzymsy nad czterema środkowymi oknami, jedynie nad dwoma skrajnymi oknami trójkątne naczółki. Wszystkie okna mają wspólny profilowany gzyms parapetowy. Między tym gzymsiem a gzymsiem wieńczącym parter prostokątne płytki.

Na II p. analogicznie obramowane okna jak na parterze z gzymsami o większej ilości profilów.

Elewacja podwórzowa siedmioosiowa bez dekoracji.

Klatka schodowa dwubiegowa z balustradą tralkową, w większości zachowaną. W większości zachowana stolarka okienna za wyjątkiem parteru. Drzwi główne dwuskrzydłowe, płycinowe, ozdobne z nadświetłem. Drzwi od fryzjera dwuskrzydłowe, płycinowe, ozdobne, przeszklone z nadświetłem.

Budynek posiada instalację wodno-kanalizacyjną, elektryczną i gazową.

14. Kubatura 2867 m ³	15. Powierzchnia użytkowa 821,96 m ²	16. Przeznaczenie pierwotne mieszkalne i usługowe	17. Użytkowanie obecne mieszkalne i usługowe
18. Prace budowlane i konserwatorskie, ich przebieg i dokumentacja Remont kapitalny - 1972 r.		19. Stan zachowania (fundamenty, ściany zewnętrzne, ściany wewnętrzne, sklepienia, stropy, konstrukcje dachowe, pokrycie dachu, wyposażenie i instalacje) Stan zachowania całości i jak i poszczególnych części budynku dobry. W trakcie remontu wnętrza pozbawiono elementów wystroju.	
20. Najpilniejsze postulaty konserwatorskie			

21. Akta archiwalne (rodzaj akt, numer i miejsce przechowywania)

Akta w PGKiM Wejherowo ul. Trautmana 10

22. Bibliografia

23. Źródła ikonograficzne i fotografie (rodzaj, miejsce przechowywania, sygnatury)

24. Uwagi różne

25. Wypełnił

Teresa Romanowska
Roman Nielubszyc

luty 1978

26. Sprawdził