

POMORSKIE

6796

1. Obiekt

Kamienica czynszowa

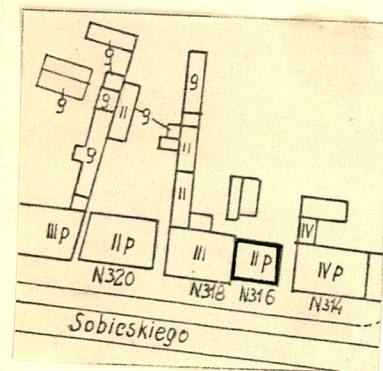
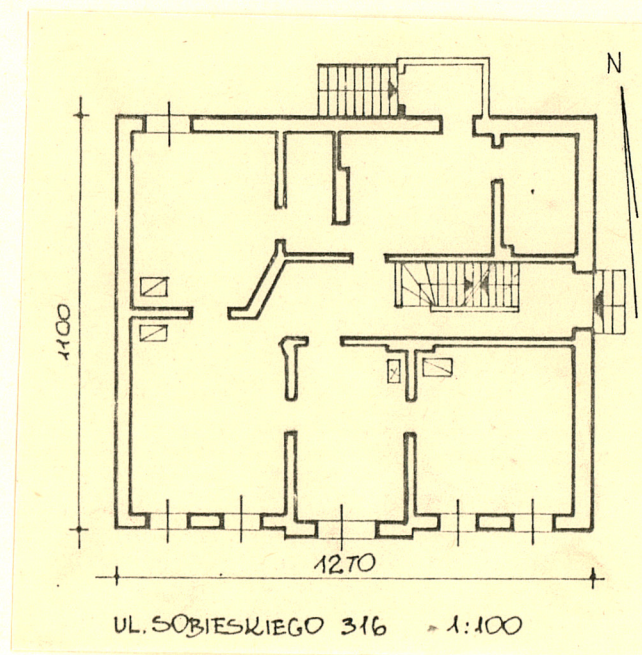
2. Czas powstania

1911

3. Miejscowość

Wejherowo

11. Zdjęcia, plan sytuacyjny, rzuty



4. Adres ul. Sobieskiego 316

nr hipoteczny wykaz L 449

5. Przynależność administracyjna

województwo gdańskie

gmina /pow. Wejherowo

6. Poprzednie nazwy miejscowości

niem. Neustadt Westpr.

7. Przynależność administracyjna  
przed 1.VI.1975

województwo gdańskie

powiat wejherowski

8. Właściciel i jego adres

Skarb Państwa

9. Użytkownik i jego adres Przedsiębiorstwo  
Gospodarki Komunalnej i Mieszka-  
niowej  
Wejherowo ul. Trautmana 10

10. Rejestr zabytków

Nr ..... data .....

autor zdjęć Artur Wołoszewicz  
data wykonania 10.7.91.  
miejsce przechowywania negatywów ERB PPPKZ O/Gdańsk



12. Autorzy, historia obiektu, określenia stylu.

Ostatni właściciel - Helena Kuhnke

13. Opis (sytuacja, materiał i konstrukcja, rzut, bryła, elewacje, dach, wnętrze wyposażenie, instalacje)

Kamienica tylko od strony ~~południowej~~ styka się z kamienicą sąsiednią, usytuowana w ~~południowej~~ pierzei ulicy biegnącej w kierunku ~~południowym~~ od Rynku. Elewacją frontową zwrócona w kierunku ~~południowym~~. Wymurowany z cegły, otynkowany, z dekoracją wykonaną w narzucie, fundamenty z kamienia naturalnego, stopy nad piwnicami i międzypiętrowe drewniane, więźba dachowa drewniana, schody klatki schodowej drewniane, posadzki drewniane, dach kryty papą i eternitem. Budynek podpiwniczony, na planie prostokąta zbliżonego do kwadratu, dwutraktowy z wydzielonym na osi wzdłużnej traktem klatki schodowej.

Bryła budynku jednopiętrowa, z facjatą na osi ponad niewielkim ryzalitem, przykrytym dachem mansardowym z niewielką dobudówką od strony południa.

Elewacja frontowa pięcioosiowa, z jednoosiowym ryzalitem na osi. Cokół budynku zdobiony prostokątnymi płycinami. W parterze naroża budynku i ryzalitu ~~budynku~~ zdobione kwadrami. Okna prostokątne dwuskrzydłowe z dwuskrzydłowymi nadświetleniami, obramowane profilowaną ramą. Okno w ryzalicie trójskrzydłowe z trójskrzydłowym nadświetleniem obramowane analogiczną ramą, dodatkowo zdobione kluczem. Między parterem a I p. zdobione pilstrami utworzonymi z płycin. Okno dwuskrzydłowe z dwuskrzydłowym nadświetleniem o wykroju łuku obniżonego, obwiedzione analogicznymi ramami jak w parterze zdobione dodatkowo ozdobnymi kluczami. Gzyms parapetowy wsparty na dwóch ozdobnych konsolach. ~~Okna na osi~~. Okno na osi trójskrzydłowe z trójskrzydłowym nadświetleniem, zdobione jak pozostałe okna I p. Całość elewacji koronuje gzyms wsparty na ozdobnych konsolach. W elewacji facjaty okna analogiczne jak na osi I p. tylko nieco niższe. Po bokach pilastry o ~~skłask~~ kompozytowych głowicach. Między nimi dekoracja roślinna w dwóch nałożonych płycinach. Pilastry dźwigają poprzez profilowany gzyms trójkątny naczółek na nasadzie którego boki wykrojone faliście. Po obu stronach facjaty dwa wtórne prostokątne okna w połaci dachu.

Elewacja ~~południowa~~ pięcioosiowa bez dekoracji. W elewacji bocznej ~~południowej~~ o. z wejściem głównym w ryzalicie i oknem prostokątnym na I p. i mniejszym oknem na poddaszu. Zachowane główne drzwi wejściowe dwuskrzydłowe płycinowe, ozdobne, przeszklone z nadświetlem. Klatka schodowa z ozdobną balustradą tralkową.

Budynek posiada instalację wodno-kanalizacyjną, elektryczną gazową oraz ogrzewanie piecowe



14. Kubatura	15. Powierzchnia użytkowa	16. Przeznaczenie pierwotne	17. Użytkowanie obecne
1453,76 m <sup>3</sup>	317,03 m <sup>2</sup>	mieszkalne	mieszkalne
18. Prace budowlane i konserwatorskie, ich przebieg i dokumentacja		19. Stan zachowania (fundamenty, ściany zewnętrzne, ściany wewnętrzne, sklepienia, stropy, konstrukcje dachowe, pokrycie dachu, wyposażenie i instalacje) <p>Stan zachowania całości jak i poszczególnych części budynku dobry. W trakcie remontu wnętrza pozbawiono zabytkowych elementów wystroju.</p>	
20. Najpilniejsze postulaty konserwatorskie			



21. Akta archiwalne (rodzaj akt, numer i miejsce przechowywania)

Akta w PGKiM Wejherowo ul. Trautmana 10

22. Bibliografia

23. Źródła ikonograficzne i fotografie (rodzaj, miejsce przechowywania, sygnatury)

24. Uwagi różne

25. Wypełnił

Teresa Romanowska  
Roman Nielubszyc

marzec 1978

26. Sprawdził