

POMORSKIE

67/93

1. Obiekt

Kamienica czynszowa

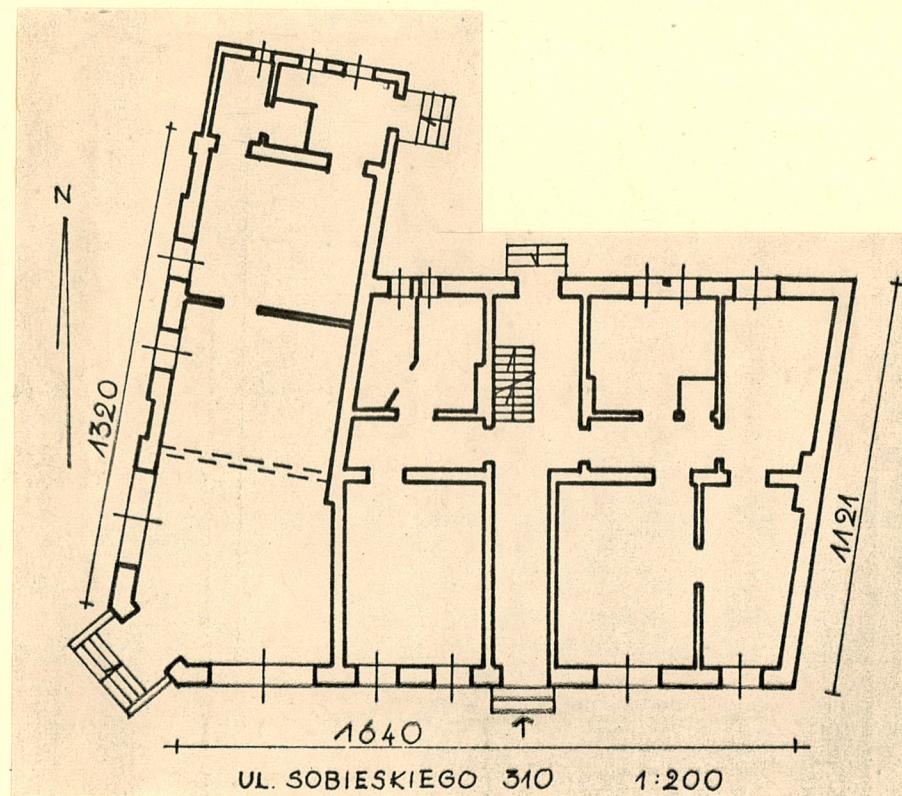
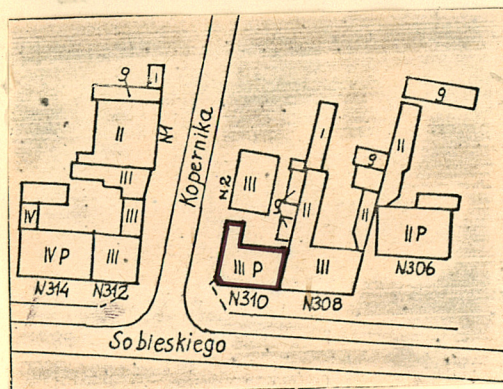
2. Czas powstania

ok. pocz. XX w.

3. Miejscowość

Wejherowo

11. Zdjęcia, plan sytuacyjny, rzuty



4. Adres **ul. Sobieskiego 310**

nr hipoteczny

5. Przynależność administracyjna

województwo **gdańskie**

gmina / pow. **Wejherowo**

6. Poprzednie nazwy miejscowości

niem. Neustadt Westpr.

7. Przynależność administracyjna
przed 1.VI.1975

województwo **gdańskie**

powiat **wejherowski**

8. Właściciel i jego adres

**Jan Gronda,
mieszka na miejscu**

9. Użytkownik i jego adres

**właściciel, lokatorzy i WSS
" Społem "**

10. Rejestr zabytków

Nr data

autor zdjęć **Marek Kaliszczak**
data wykonania **marzec 1980**
miejsce przechowywania negatywów **PP. PKZ O/ Gdańsk**

12. Autorzy, historia obiektu, określenia stylu.

Poprzedni właściciel
Kazimierz Markowski

13. Opis (sytuacja, materiał i konstrukcja, rzut, bryła, elewacje, dach, wnętrze wyposażenie, instalacje)

Budynek narożny w zabudowie zwartej, usytuowany w pń-wsch. narożniku skrzyżowania ulic Sobieskiego i Kopernika, z elewacjami frontowymi od południa i zachodu. Wzniesiony z cegły, tynkowany, z dekoracją wykonaną w narzucie. Stropy Kleina i drewniane, klatka schodowa, podłogi i więźba dachowa drewniane. Dachy pokryte blachą cynkową i łupkiem. Budynek założony na rzucie litery L ze ściętym narożnikiem. Bryła podpiwniczona, 3-kondygnacyjna, z częściowo zamieszkałym poddaszem, trójkondygnacyjnym narożnym wykuszem. Elewacja południowa 6-osiowa. Przyziemie od wyższych partii oddziela gzyms, od góry zamyka elewację bardziej rozbudowany gzyms profilowany. W II i III kondygnacji poszczególne osie rozdzielone pilastrami - na przemian pojedynczymi i zdwojonymi licząc od wschodu /skrajna zachodnia oś wydzielona zdwojonymi pilastrami/.

W II i III kondygnacji prostokątne balkony z ozdobnymi metalowymi balustradami, przylegające do narożnego wykusza. Otwory okienne o wykroju prostokątnym, w 2 osi wschodu partii przyziemia oraz w skrajnej zachodniej II i III kondygnacji otwory zbliżone do kwadratu. Otwór wejściowy w 3 osi od wschodu przesunięty nieco na zachód w stosunku do 3 osi wyższych kondygnacji. W skrajnej zachodniej osi partii przyziemia witryna sklepową o wykroju leżącego prostokąta.

Wykusze jednoosiowe w każdej z trzech elewacji, wsparte na konsolach, przykryte czterobocznym hełmem zwieńczonym chorągiewką. W wykuszu narożne pilastry, w ścianie południowo-zachodniej dwa dolne otwory okienne o wykroju prostokątnym, górny zamknięty półkoliście.

W ścianach bocznych prostokątne otwory okienne. W narożniku przyziemnej partii budynku wejście do sklepu poprzedzone trzema schodami. Prostokątne witryny sklepowe w osiach sąsiadujących z narożnikiem budynku.

Elewacja zachodnia 5-osiowa, poszczególne osie w II i III kondygnacji przedzielone zdwojonymi pilastrami. Partia przyziemia na cokole, oddzielona od II kondygnacji gzymsem. Elewacja zamknięta od góry gzymsem podokapowym. Otwory okienne o wykroju prostokątnym. W osi sąsiadującej z wykuszem na II i III kondygnacji po trzy wąskie, prostokątne okienka. Nad każdym ze skrzydeł budynku dach dwupołaciowy, w każdej z połaci po dwie facjaty: wschodnia w skrzydle południowym zasłonięta symetrycznym szczytem o wygiętych krawędziach. W polu szczytu otwór okienny zamknięty półkoliście, powyżej dekoracyjne girlandy.

Pozostałe facjaty proste z pulpitowymi daszkami

Budynek posiada instalację wod.-kan., elektryczną, gazową, oraz ogrzewanie centralne.

14. Kubatura 3184,5 m ³	15. Powierzchnia użytkowa 231,6 m ²	16. Przeznaczenie pierwotne mieszkalne i handlowe	17. Użytkowanie obecne mieszkalne i handlowe
18. Prace budowlane i konserwatorskie, ich przebieg i dokumentacja Remont w 1977 r.		19. Stan zachowania (fundamenty, ściany zewnętrzne, ściany wewnętrzne, sklepienia, stropy, konstrukcje dachowe, pokrycie dachu, wyposażenie i instalacje) Stan dobry.	
20. Najpilniejsze postulaty konserwatorskie			

21. Akta archiwalne (rodzaj akt, numer i miejsce przechowywania)

22. Bibliografia

23. Źródła ikonograficzne i fotografie (rodzaj, miejsce przechowywania, sygnatury)

24. Uwagi różne

25. Wypełnił

Marek Kaliszczak

26. Sprawdził