

1. Obiekt

WILLA

2. Czas powstania

1886 r.

3. Miejscowość

GDAŃSK - WRZESZCZ

4. Adres **ul. Grunwaldzka 18**

nr hipoteczny **K15**

obrot 55 ok. 7 ob. nr 432

5. Przynależność administracyjna

województwo **gdańskie**

gmina

6. Poprzednie nazwy miejscowości

**Danzig - Langfuhr
Hauptstr.**

7. Przynależność administracyjna
przed 1 VI 1975

województwo **gdańskie**

powiat

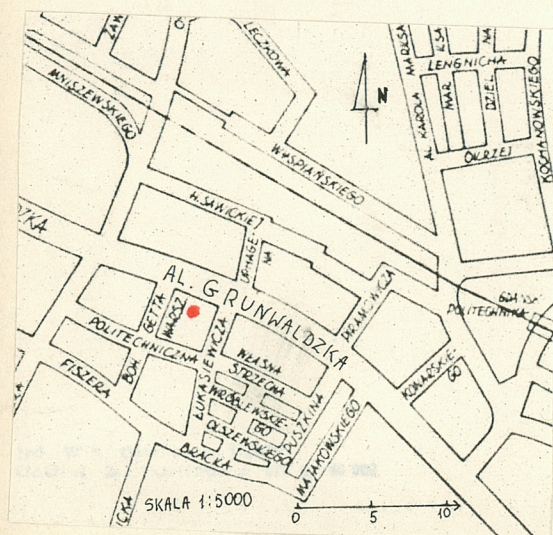
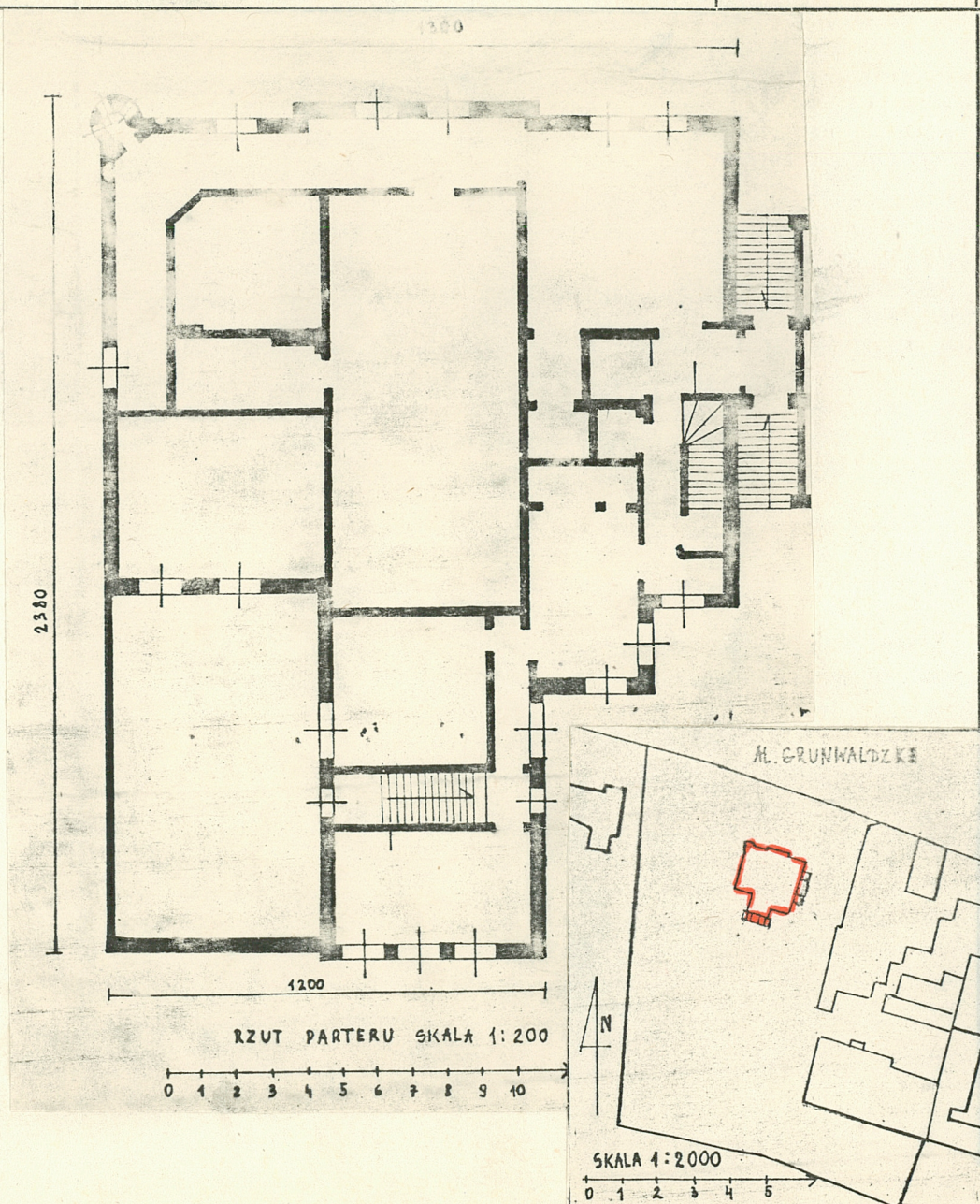
8. Właściciel i jego adres

Polskie Radio i Telewizja

9. Użytkownik i jego adres **Rozgłośnia
Regionalna PR i TV**

10. Rejestr zabytków

Nr **A-1175** data **29.03.1997**



12. Autorzy, historia obiektu, określenia stylu.

Obiekt pierwotnie posiadał funkcję mieszkalną. Od roku 1945 przeznaczono ten budynek na Rozgłośnie PR i TV. W 1968 roku dobudowano przybudówkę od pld dla potrzeb obecnego właściciela.

13. Opis (sytuacja, materiał i konstrukcja, rzut, bryła, elewacje, wnętrze, wyposażenie, instalacje)

Willa usytuowana jest w północnej pierzei ulicy, wolnostojąca, ogrodzona parkanem.

Obiekt murowany z cegły, tynkowany. Ściany nośne i cokół z cegły, ścianki działowe z desek, tynki wewnętrzne wapienno-cementowe. Strop nad piwnicą - odcinkowy z cegły na belkach stalowych, nad I i II kondygnacją - żelbetowy, płytowy. Budynek nakryty, stropodachem drewnianym z podsufitką. Dach kryty papą, dach przybudówki - papą. Posadzka w piwnicy - betonowa, w przedsionku oraz w niektórych pomieszczeniach - terakota. W pozostałych pomieszczeniach - winyleum na podkładzie gipsowym. Schody wewnętrzne - drewniane. Okna pierwotne typu skrzynkowego, 2-skrzydłowe z nadświetleniem, 1-skrzydłowe, wąskie, 3-skrzydłowe. Okna przybudówki - współczesne, małe, prostokątne okienka w piwnicy. Drzwi wejściowe od wsch., drewniane ramowo-płycinowe 2-skrzydłowe z prostokątnym nadświetłem, przeszklone w 2/3 wysokości. Okienka drzwi zasłonięte kratą o motywach geometrycznych, obramione profilowanymi listwami. Drzwi wewnętrzne - drewniane ramowo-płycinowe oraz współczesne.

Budynek założony na planie prostokąta z ryzalitami i od pn. - b. płytkim, w narożniku pn-zach - w formie półkola. Od wsch. na osi środkowej murowana przybudówka w postaci otwartego ganku na wysokości I kondygnacji i przeszklonej werandy na wysokości II kondygnacji. Od pld przylega 3-osiowa, 2-kondygnacyjna współczesna przybudówka z suteroną.

Bryła budynku zwarta, podpiwniczona, 2-kondygnacyjna, przykryta dachem czterospadowym o kalenicy równoległej do podłużnej osi budynku. Dachy przybudówek - pulpitowe. Wejście na osi od wschodu poprzedzone jednobiegowymi, lustrzanymi schodami z betonu.

Elewacja frontowa /pn/ 2-kondygnacyjna, 6-osiowa z 2-osiowym ryzalitem środkowym i 3-osiowym od zach ze ściętym narożnikiem pn-zach w II kondygnacji. W partii przyziemia boniowany cokół zwieńczony gzymsem, od góry elewacja zamknięta belkowaniem złożonym z dwudzielnego architravu, fryzu i gzymsu wspartego na wolutowych konsolach. Belkowanie wieńczy niska ścianka parawanowa. Podziały poziome tworzą również profilowane gzymsy podokienne, szeroki pas działowy zwieńczony profilowanym gzymsem, oddzielający I i II kondygnację, prostokątne płyciny podokienne w I kondygnacji, wypełnione płaskorzeźbą w wzorach geometryczno-roślinnych oraz dwa, poziome pasy, występujące przed lico muru w II-kondygnacji. Podziały pionowe tworzą narożne pasy boniowań sięgające II kondygnacji, narożne pilastry, na wysokości II kondygnacji o kompozytowych głowicach. Okna obramione płaskimi opaskami z pozornymi klincami po środku. Okna w I kondygnacji obramione dodatkowo z dwóch stron pilastrami żłobkowanymi w górnej części i ozdobione formą guza. Od góry objęte trójkątnymi naczółkami, w II-kondygnacji nad oknami półokrągła płycina wypełniona muszlą. Ryzalit środkowy o boniowanych narożach, ze ślepymi balustradkami o ozdobnych tralkach pod oknami, zwieńczony tympanonem, w polu którego kartusz z datą 1886 i literą M, obramiony dekoracją roślinną. Szczyt tympanonu wieńczy posąg postaci kobiecej w antycznych szatach. Naroża szczytu wieńczy kwiatony. Ryzalit skrajny zwieńczony na wysokości II kondygnacji balkonem z murowaną balustradą z pełnymi tralkami. W partii cokołu małe, prostokątne otwory okienne zamknięte odcinkowo, objęte opaskami z pozornym klincem po środku. Całość wieńczy kuta, ozdobna balustrada.

- ciąg dalszy opisu na wklejce -

14. Kubatura	15. Powierzchnia użytkowa	16. Przeznaczenie pierwotne	17. Użytkowanie obecne
1739,7 m3	579,9 m2	mieszkalne	Rozgłośnia PR i TV
18. Prace budowlane i konserwatorskie, ich przebieg i dokumentacja		19. stan zachowania (fundamenty, ściany zewnętrzne, ściany wewnętrzne, sklepienia, stropy, konstrukcje dachowe, pokrycie dachu, wyposażenie i instalacje)	
Ok. 1965 r. częściowe przebudowy w piwnicy /dobudowa agregatarni/ oraz wstawiono dodatkowe ścianki działowe. Ok. 1968 dobudowano od pld 2-kondygnacyjną przybudówkę, rozebrano murek przeciwpożarowy attyki, werandę istniejącą niegdyś w poziomie II piętra, zamurowano niektóre otwory drzwiowe, wykuto dodatkowe otwory drzwiowe, pogrubiono niektóre ściany. Wykonano nad I i II piętrami podciągi żelbetowe.		Stan techniczny budynku średni. Pęknięcia stropu nad pomieszczeniem taśmoteki na wysokości I kondygnacji. Pokrycie dachu nieodpowiednie. Liczne ubytki tynku na elewacjach.	
		20. Najpilniejsze postulaty konserwatorskie	
		Wzmocnić strop nad pomieszczeniem taśmoteki na wysokości I kondygnacji, Wymienić pokrycie dachu na bardziej funkcjonalne. Konieczny remont budynku ze względu na odpadający tynk.	

21. Akta archiwalne (rodzaj akt, numer i miejsce przechowywania)

24. Uwagi różne

25. Opracował

tekst mgr J. Gawłowska,

imię, nazwisko, data, podpis

plany, rysunki J.W.

imię, nazwisko, data, podpis

zdjęcia fotogr. Artur Wołosewicz

imię, nazwisko, data, podpis

miejsce przechowywania negatywów

PP PKZ O/Gdańsk

Karta po wypełnieniu podlega ochronie na podstawie przepisów prawa autorskiego

22. Bibliografia

26. Adnotacje o inspekcjach, informacje o zmianach (daty, imiona i nazwiska wypełniających)

23. Źródła ikonograficzne i fotografia (rodzaj, miejsce przechowywania, sygnatury)

Nr neg: 089344, 089705, 089704, 089855, 089700, 089713,
089850, 089853, 096454, 089856, 089852, 089854, 089712,
089707, 089710, 096455, 096456, 089857, 089711, 089709,
089708

27. Załączniki zał.nr 1 i 2 zawierający dokończenie opisu
zał.nr 3,4,5 zawierający aktualne zdjęcia obiektu

1. Miejscowość : Gdańsk-Wrzeszcz
ul. Grunwaldzka 18

2. obiekt : willa

3. o.d. opisu, 1950

Elewacja tylna /płd/ 2-kondygnacyjna, 7-osioła, w tym szerokość trzech, środkowych osi zajmuje współczesna 2-kondygnacyjna przybudówka z 1-kondygnacyjnym aneksem na drugiej osi od wsch. o rozbudowanej partii przyziemia. W części przyziemia aneksu boniowany cokół zakończony gzymsem z małym prostokątnym otworem okiennym, zamkniętym odcinkowo, objętym opaską z pozornym klinцем po środku. Od góry elewacja zamknięta belkowaniem, przy czym gzyms wsparty jest na wolutowych konsolach. Profilowane gzymsy podokienne w II kondygnacji dodatkowo ozdobione w narożach małymi, wolutowymi konsolkami. Całość na wysokości I kondygnacji boniowania, z zaakcentowanymi narożami. W II kondygnacji - dwa poziome pasy, występujące przed lico muru oraz pilastry o kompozytowych głowicach w narożach. Prostokątne otwory okienne rozmieszczone na osiach, w opaskach, z pozornymi klincami po środku.

Elewacja wch. 2-kondygnacyjna, 3-osioła, w tym na osi środkowej prostokątna przybudówka w formie otwartego ganku na wysokości I kondygnacji i przeszklonej werandy na wysokości II kondygnacji, wspartej na dwóch kolumnach z mурowaną balustradą z wtopionymi tralkami. Na ganek prowadzą lustrzane schody z pełną, mурowaną balustradą. Kolumny podtrzymujące werandę w górnej części żłobkowane, zaś pilastry w II kondygnacji dzielone są w poziomie pasami występującymi przed lico muru. w II kondygnacji. Nad gankiem trójkątny naczółek. Elewacje skrajne w I kondygnacji ślepe, z prostokątnymi płycinami obramionymi po bokach pilastrami o kompozytowych głowicach i ozdobione po środku formą guza. Szeroki pas działowy zwieńczony profilowanym gzymsem, oddzielający I i II kondygnację. Nad nim na osiach trójkątny naczółek. W II kondygnacji na osiach prostokątne otwory okienne od góry zamknięte półokrągłą płyciną, wypełnioną muszlą. Całość wieńczy kuta, ozdobna balustrada.

Elewacja zach. 2-kondygnacyjna, 3-osioła, w przyziemiu boniowany cokół z prostokątnymi płycinami zamkniętymi odcinkowo, objętymi opaskami z pozornym klinцем po środku. Podziały poziome tworzą od góry - belkowanie z gzymsem wspieranym przez wolutowe konsolki, ścianka parawanowa wieńcząca belkowanie, profilowane gzymsy podokienne, poziome pasy muru wysunięte przed lico budynku, prostokątne płyciny. Na wysokości I kondygnacji dwie skrajne osie ślepe. Na skrajnej osi północnej przyścienna herma w formie zwężonego ku dołowi czworokątnego słupa zwieńczonego popiersiem postaci kobiecej. Prostokątny otwór okienny w I kondygnacji na osi środkowej z pozornym klinцем, z boniowanymi pilastrami po bokach. Prostokątna płycina na skrajnej osi od płd, ujęta po bokach pilastrami o kompozytowych głowicach, zwieńczona trójkątnym naczółkiem. W II kondygnacji - na osi środkowej prostokątny otwór okienny ujęty po bokach podwójnymi pilastrami o kompozytowych głowicach. Nad belkowaniem, na osi środkowej trójkątny naczółek z prostokątną płyciną ozdobioną motywem guza. Całość wieńczy kuta ozdobna balustrada.

Układ wnętrza nieregularny z przedsionkiem i korytarzem wewnętrznym na poprzecznej osi budynku, w jego wschodniej części. Pierwotny układ wnętrza zachowany w niewielkim stopniu. Przebudowano dawny korytarz ciągnący się na linii wschód-zachód wzdłuż całego budynku, wstawiając dodatkowe ścianki działowe i likwidując pierwotne ściany. Układ wnętrza uległ zmianie również z powodu dobudowania współczesnej przybudówki od płd. Schody wewnętrzne, pierwotne jednobiegowe, od wsch. współczesne - dwubiegowe, powrotne od płd.

- ciąg dalszy opisu na wkładce nr 2 -

1. Miejscowość : GDAŃSK-WRZESZCZ
Al. Grunwaldzka 18

2. Obiekt : willa

3. ciąg dalszy opisu, 12.01.01

Częściowo zachowana stolarka okienna i drzwiowa i zachowany fragment pierwotnej posadzki /w dawnym korytarzu/ z płytek terakotowych, ozdobionych motywem zoomorficzno-geometrycznym. Zachowana część ściany dawnego korytarza, wyłożona płytkami o ozdobnych motywach roślinno-geometrycznych.

Budynek posiada instalację elektryczną, wodno-kanalizacyjną, c.o., wentylacyjną-mechaniczną, elektryczną, siły światła i odgromową.

Wkładkę założył : mgr J. Gawłowska

Miejsce przechowywania negatywów : PP PKZ O/Gdańsk

1. Miejscowość : Gdańsk-Wrzeszów
Al. Grunwaldzka 18

2. obiekt : willa

3. zdjęcia aktualnego stanu
obiektu

1. elewacja pn.
2. elewacja pld-zach.
3. elewacja pld-wsch.
4. elewacja pn-wsch.



Wkładkę założył : mgr J. Gawłowska

Miejsce przechowywania negatywów : PP PKZ O/Gdańsk

- 5. Fragment fasady.
- 6. Fragment fasady.
- 7. Fragment fasady - gzymsu podokapowego.
- 8. Fragment fasady.



1. Miejscowość : Gdańsk-Wrzeszoz
Al. Grunwaldzka 18

2. obiekt : willa

3. zdjęcia aktualnego stanu

9. Fragment fasady - ryzalitu
środkowego.
10. Fragment fasady - tympanon.
11. Fragment elewacji pn.-wsch.
12. Okienko piwniczne.
13. Naroże elewacji pn.wsch.



14. Drzwi wejściowe od pld-wsch.

15. Drzwi wewnętrzne w przedsionku.

16. Nadświetle drzwi wejściowych
w przedsionku.



WKŁADKA DO KARTY EWIDENCYJNEJ

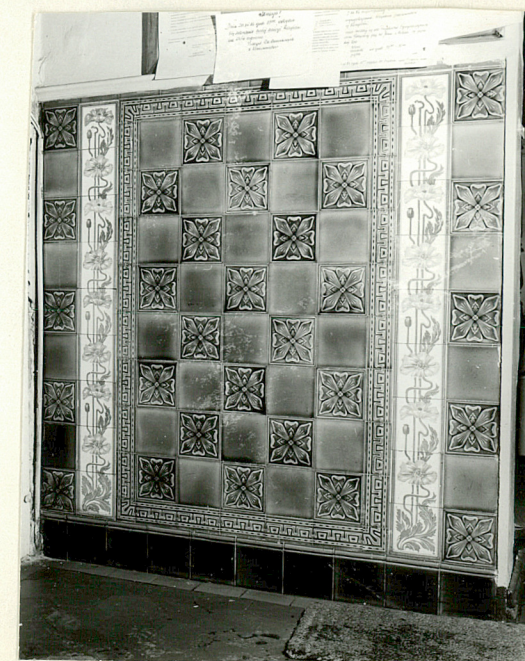
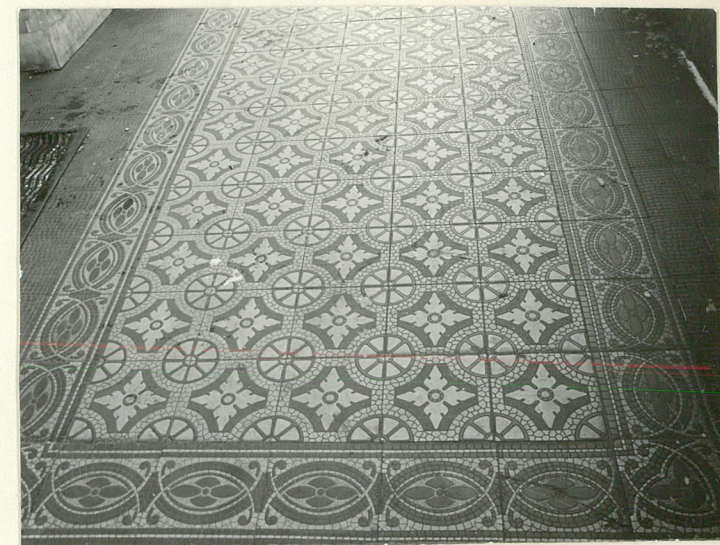
ZALACZNIK NR 5

1. Miejscowość : Gdańsk-Wrzeszcz
Al. Grunwaldzka 18

2. obiekt : willa

3. zdjęcia aktualnego stanu

- 17. Fragment klatki schodowej.
- 18. Posadzka w ganku.
- 19. Posadzka terakotowa w sieni.-
- 20. Lamperia terakotowa sieni.



Wkładkę założył : mgr J. Gawłowska

Miejsce przechowywania negatywów: PP PKZ 0/Gdańsk