

Nr

A

B

C

D

E

F

G

H

I

J

K

L

M

N

O

P

R

S

T

U

V

W

X

Y

Z

1. Obiekt zabytkowy

KARCA PODWÓJNA!
Technikum Przemysłu Spożywczego ul. Lastadia *(ARG MASLANO)*

2. Miejscowość

MIASTO
Gdańsk - Stare Przedmieście

3. Wiek

XIX

4. Styl

neoromaniski

5. Kubatura m³

14395,5

6. Powierzchnia w m²

a) zabytkowa:

b) użytkowa:

20. Przynależność administracyjna

a) województwo

b) powiat

c) gmina

7. Materiał budowlany

Przed zniszczeniem

Po odbudowie

11. Ilość budynków

1

14. Grunty należące do zabytku:

ha

21. Stacja

Nazwa stacji

Odległość od stacji w km

a) ściany

mur

b) sklepienia

12. Ilość kondygnacji

3

a) ogrody stylowe

a) kolejowa

Gdańsk GT.

2,0

c) stropy

mur

13. Użytkowanie wnętrza według ilości:

a) izb mieszkalnych

10

b) sady i grunty uprawne

b) autobusowa

200 m

d) wiązania dachu

drewno

b) innych pomieszczeń

20

d) wody

e) krycie dachu

dachówka

c) piwnic

3

e) inne

22. Właściciel i jego adres

P.M.R.N.

8. Wyposażenie architektoniczne

profilowane wewnątrz
 okienne. Hiezyerki szerytowe
 na narożach. Blankowanie
 pseudoromaniskie

15. Przeznaczenie pierwotne budynku

Gimnazjum

16. Użytkowanie w latach ubiegłych

j.w.

17. Użytkowanie obecne

Technikum Przem. Spożywczego

18. Nadaje się do użycia na

23. Użytkownik i jego adres

Technikum Przemysłu
 Spożywczego

24. Inwestor i jego adres

9. Autorzy i data budowy i przebudowy

Budowa w 1837 r. według
 projektu Schinkla

19. Data, rodzaj i stopień zniszczeń i odbudowy

Data

O P I S

Zniszczenia %

Odbudowa %

VIII.1939 r.

XI.1939 r.

XII.1945 r.

X.1959

Stan dobry

25. Rejestr zabytku Nr

rok

miejsce przechowywania

26. Nazwa księgi hipotecznej

27. Nr hipoteczny

28. Akta

29. Fotografie

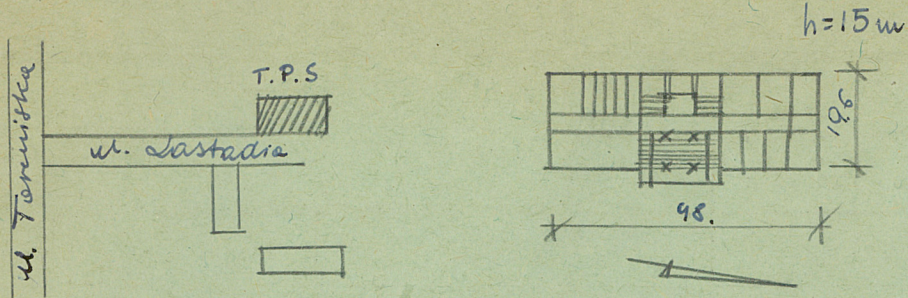
30. Inwentaryzacja pomiarowa

10. Udostępnienie

dobrze

Z Y X W V U T S R P O N M L K J I H G F E D C B A Nr

31. Szkic sytuacyjny, plan schematyczny, uwagi opisowe, fotografia



32. Przebieg prac konserwatorskich

Rok	Wyszczególnienie prac	Koszt tys. zł

33. Koszty
w tys. zł

Przewidywane

Rzeczywiste

34. Inspekcje

35. Uwagi różne

36. Wypełnił dnia T. Maciejowski

27.X.1959. T. S.

37. Sprawdził dnia