

Nr

A

B

C

D

E

F

G

H

I

J

K

L

M

N

O

P

R

S

T

U

V

W

X

Y

Z

1. Obiekt zabytkowy

**d. GIMNAZJUM PRZY TARGU MAŚLANYM****ul. Lastadia**

2. Miejscowość

**GDAŃSK**

MIASO

3. Wiek

XIX

4. Styl

neoromański

5. Kubatura m<sup>3</sup>14.3956. Powierzchnia w m<sup>2</sup>960

a) zabytkowa

b) użytkowa

7. Materiał budowlany

Przed zniszczeniem

Po odbudowie

a) ściany

cegłane

b) sklepienia

c) stropy

d) wiązania dachu

drewniane

e) krycie dachu

11. Ilość budynków

1

12. Ilość kondygnacji

3

13. Użytkowanie wnętrza według ilości:

a) izb mieszkalnych

10

b) innych pomieszczeń

20

c) piwnic

3

14. Grunty należące do zabytku:

ha

a) ogrody stylowe

b) sady i grunty uprawne

c) lasy

d) wody

e) inne

20. Przynależność administracyjna

a) województwo

b) powiat

c) gmina

21. Stacja

Nazwa stacji

Odległość od stacji w km

a) kolejowa

b) autobusowa

22. Właściciel i jego adres

Skarb Państwa  
PMRN w Gdańsku, Świerczewskiego 8/12

23. Użytkownik i jego adres

Technikum Przemysłu Spożywczego

24. Inwestor i jego adres

Kuratorium Szkolne Okręgu Gdańskiego

8. Wyposażenie architektoniczne

Lekko zaakcentowany ryzalit środkowy; oprofilowane wnęki okienne; wieloboczne smukłe wieżyczki na narożach; rozbudowany gzyms wieńczący.

15. Przeznaczenie pierwotne budynku

gimnazjum

16. Użytkowanie w latach ubiegłych

j. w.

17. Użytkowanie obecne

Technikum Przemysłu Spożywczego

18. Nadaje się do użycia na

9. Autorzy i data budowy i przebudowy

1834-1837 wg projektu K.F. Schinkla.  
Wielokrotnie przebudowywane

19. Data, rodzaj i stopień zniszczeń i odbudowy

Data

O P I S

Zniszczenia  
%Odbudowa  
%

VIII. 1939 r.

XI. 1939 r.

XII. 1945 r. niezniszczone

XII. 1968 stan dobry

10. Udostępnienie

Dostępne

25. Rejestr zabytku Nr

422rok 30.X.71

miejsce przechowywania

26. Nazwa księgi hipotecznej

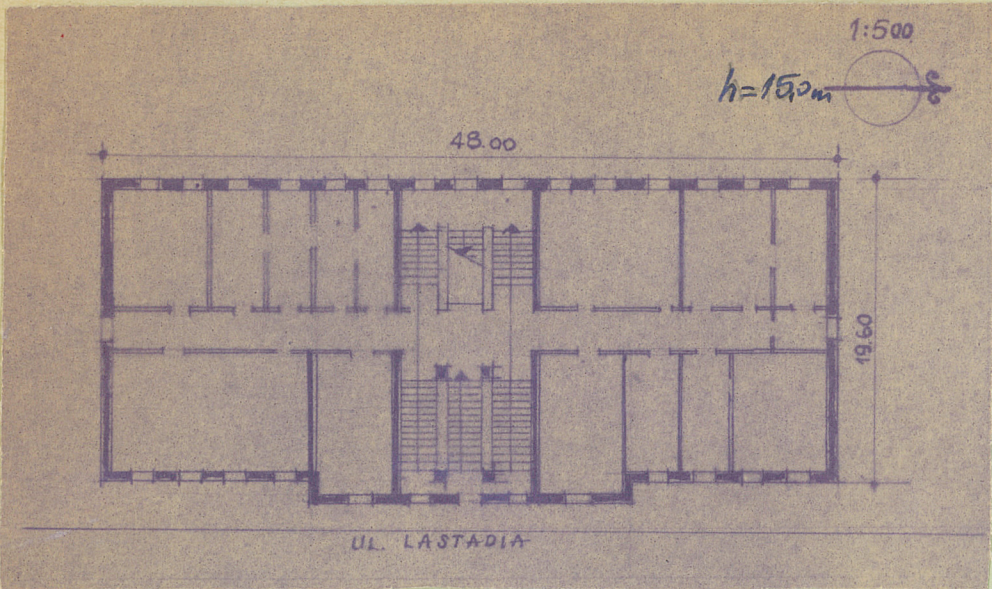
27. Nr hipoteczny

28. Akta

29. Fotografie

30. Inwentaryzacja pomiarowa

31. Szkic sytuacyjny, plan schematyczny, uwagi opisowe, fotografia



32. Przebieg prac konserwatorskich

Rok	Wyszczególnienie prac	K o s z t tys. zł

33. Koszty  
w tys. zł

Przewidywane

Rzeczywiste

34. Inspekcje

35. Uwagi różne

36. Wypełnił dnia XII 68

*[Signature]* *[Signature]*

37. Sprawdził dnia