

Nr

A

B

C

D

E

F

G

H

I

J

K

L

M

N

O

P

R

S

T

U

V

W

X

Y

Z

POMORSKIE

1. Obiekt zabytkowy

DOM MIESZK. ul. GRODZKA 13

2. Miejscowość

GDAŃSK - ZAMCZYSKO

MIASTO 7677

3. Wiek

XVIII.

4. Styl

formy barokowej

5. Kubatura m³

936,32

6. Powierzchnia w m²

132,76

a) zabytkowa:

b) użytkowa:

7. Materiał budowlany

Przed zniszczeniem

Po odbudowie

11. Ilość budynków

1

14. Grunty należące do zabytku:

ha

12. Ilość kondygnacji

2

a) ogrody stylowe

13. Użytkowanie wnętrza według ilości:

b) sady i grunty uprawne

a) izb mieszkalnych

6

c) lasy

b) innych pomieszczeń

(słubowe PAN) 6

d) wody

c) piwnic

(macownie) 3

e) inne

20. Przynależność administracyjna

a) województwo

b) powiat

c) gmina

21. Stacja

Nazwa stacji

Odległość od stacji w km

a) kolejowa

End. Główny

1.5

b) autobusowa

22. Właściciel i jego adres

P.M.R. N. w Gdańsku

23. Użytkownik i jego adres

P.A.N. Stacja Archeologiczna

24. Inwestor i jego adres

8. Wyposażenie architektoniczne

profilowane obramienie okienne szczyt o ciekach kamienicy

15. Przeznaczenie pierwotne budynku

mieszkalny

16. Użytkowanie w latach ubiegłych

i.w.

17. Użytkowanie obecne

PAN (archeologia) i mieszkanie

18. Nadaje się do użycia na

9. Autorzy i data budowy i przebudowy

XVIII w. wolkendowe w 1948 r.

19. Data, rodzaj i stopień zniszczeń i odbudowy

Data

O P I S

Zniszczenia %

Odbudowa %

VIII.1939 r.

XI.1939 r.

XII.1945 r.

X.1959

stan dobry (stan w 1959)

XI.1965

stan dobry

25. Rejestr zabytku Nr

rok miejsce przechowywania

26. Nazwa księgi hipotecznej

27. Nr hipoteczny

28. Akta

29. Fotografie

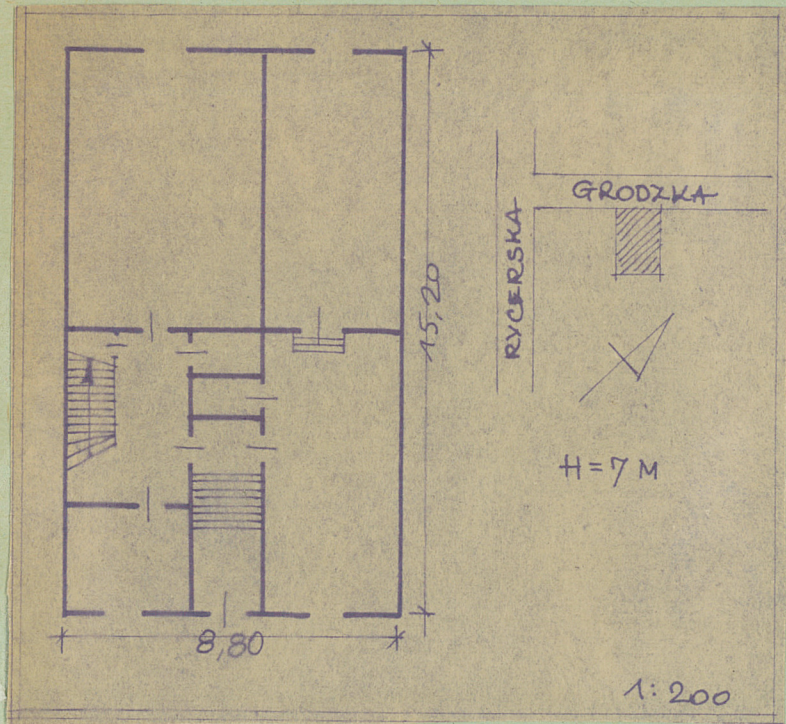
30. Inwentaryzacja pomiarowa

10. Udostępnienie

dobry

Z Y X W V U T S R P O N M L K J I H G F E D C B A Nr

31. Szkic sytuacyjny, plan schematyczny, uwagi opisowe, fotografia



32. Przebieg prac konserwatorskich

Rok	Wyszczególnienie prac	Koszt tys. zł

33. Koszty
w tys. zł

Przewidywane

Rzeczywiste

34. Inspekcje

35. Uwagi różne

36. Wypełnił dnia

2.11.79 Karolien

37. Sprawdził dnia

X.65 Mistrzeleka
Dokonyński