

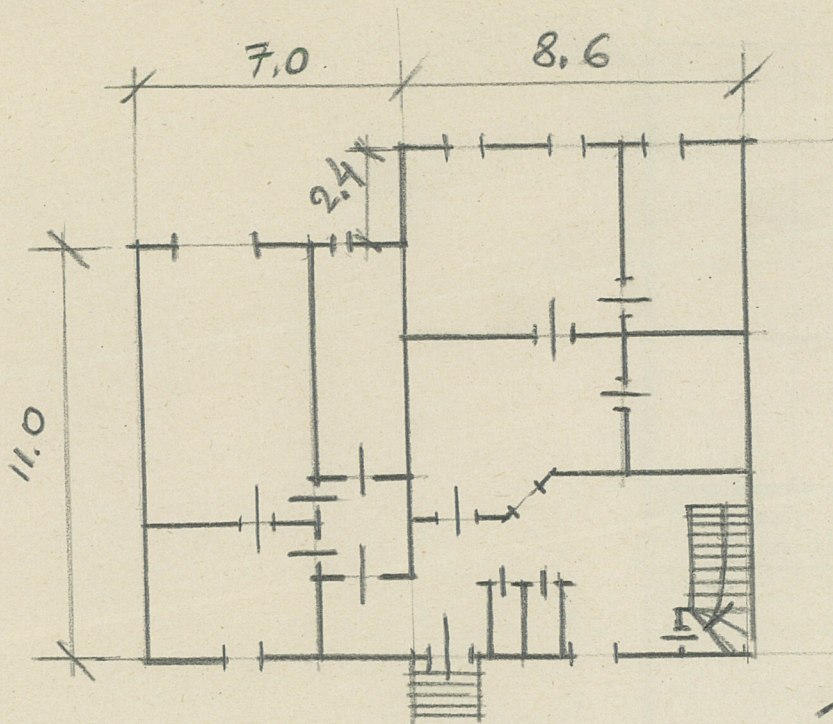
Z Y

Szkic rzutu budynku:

skala: 1:200

A Nr

31. Szkic sytuac



$h=4.5m$

Informacje techniczne:

kcje

Koszt
tys. zł



35. Uwagi różne

36. Wypełnił dnia

37. Sprawdził dnia

Z Y

A Nr

31. Szkic sytuac



Kok		Koszt tys. zł

33. Koszy w tys. zł	Przewidywane	Rzeczywiste

34. Inspekcje

35. Uwagi różne

36. Wypełnił dnia
37. Sprawdził dnia