

1. Obiekt

Dom mieszkalny

2. Czas powstania

1920

3. Miejscowość

GDANSK-ORUNIA

11. Zdjęcia, plan sytuacyjny, rzuty



4. Adres ul.Gościnną 5

KW.Nr

nr hipoteczny

nr działki 66, nr obr. 222, ark. 3

5. Przynależność administracyjna

województwo gdańskie

gmina miasto Gdańsk

6. Poprzednie nazwy miejscowości

OHRA

7. Przynależność administracyjna  
przed 1.VI.1975 r.

gdańskie

województwo

powiat miasto Gdańsk

8. Właściciel i jego adres

Skarb Państwa

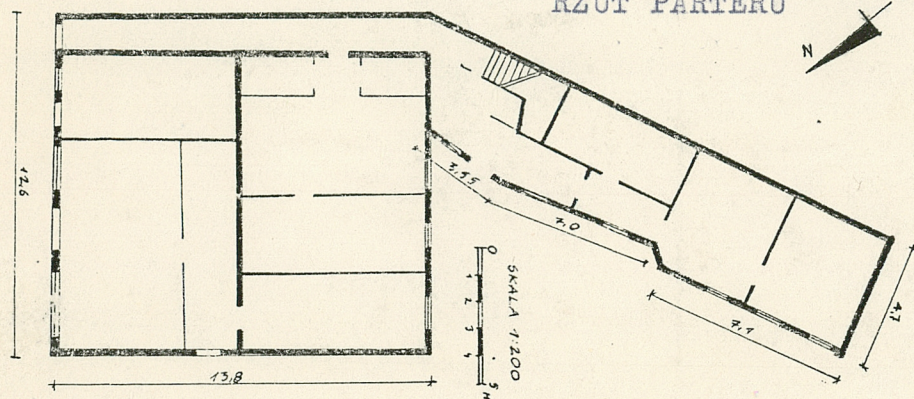
9. Użytkownik i jego adres

ROM nr 7 Gdańsk-Orunia  
ul.Jedn.Robotniczej 167b

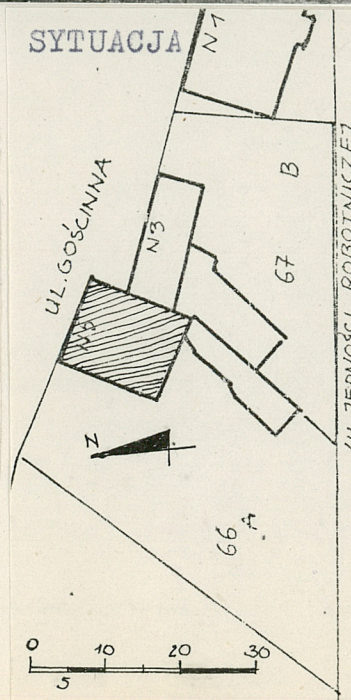
10. Rejestr zabytków

Nr data

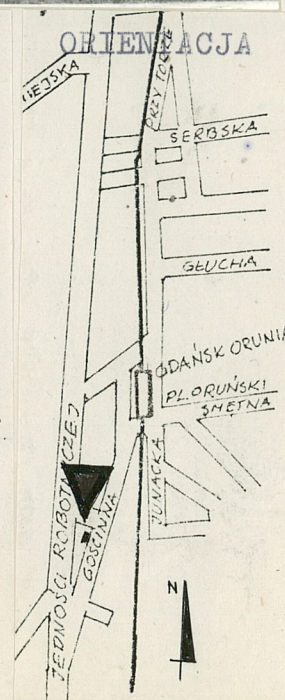
RZUT PARTERU



SYTUACJA



ORIENTACJA



autor zdjęć J. Szczęsny  
data wykonania  
miejsce przechowywania negatywów

07. 1982  
GODZ



12. Autorzy, historia obiektu, określenia stylu.

13. Opis (sytuacja, materiał i konstrukcja, rzut, bryła, elewacje, dach wnętrze wyposażenie, instalacje)

Budynek wolnostojący, w pn.-zach.pierzei ulicy; elewacją frontową zwrócony w kierunku pd.-wsch.

Wymurowany z cegły; fundamenty z cegły; stropy drewniane; podłogi z drewna miękkiego na legarach; więźba dachowa o konstrukcji drewnianej; dach kryty dachówką.

Budynek na planie zbliżony do kwadratu z prostokątną oficyną połączoną skośnie z budynkiem; 1-klatkowy z korytarzem przelotowym, 2-traktowy z niesymetrycznie rozmieszczonymi pomieszczeniami.

Budynek 2-piętrowy z niezamieszkałym poddaszem, całkowicie podpiwniczony; II piętro od str. elewacji frontowej stanowi dach mansardowy, w którym centralnie umieszczona jest facjata przekryta dachem 2-spadowym, po bokach której znajdują się symetrycznie dwie lukarny przekryte dachami 2-spadowymi z ozdobnymi szczytami; budynek od pn.-zach. str. przekryty dachem 1-spadowym; oficyna 1-piętrowa, posadowiona na trzech różnych poziomach; budynek w parterze handlowo-mieszkalny, w pozostałej części mieszkalny.

Elewacja frontowa 6-osiova, a w parterze 5-osiova; elewacja posiada oś symetrii biegnącą przez kalenicę facjaty; otynkowana tynkiem zwykłym cementowo - wapiennym; ozdobny szczyt facjaty z płaskorzeźbą; w parterze witryny sklepowe; otwory okienne w parterze i I-piętrze z nadprożem założonym na łukach odcinkowych, na II-piętrze prostokątne; okna 2-skrzydłowe z podślemieniem dzielonym na dwa.

Elewacja pn.-zach. 4-osiova, otynkowana z prostokątnymi otworami okiennymi, bez ozdób; na 4 osi oficyna nieotynkowana.

Elewacja szczytowa pn.-wsch. 1-osiova, otynkowana z prostokątnymi otworami okiennymi.

Budynek posiada instalację: elektryczną, wodno-kanalizacyjną, gazową, ogrzewanie piecowe.



14. Kubatura 1880 m <sup>3</sup>	15. Powierzchnia użytkowa 399 m <sup>2</sup>	16. Przeznaczenie pierwotne mieszkalne i usługowe	17. Użytkowanie obecne mieszkalne i usługowe
18. Prace budowlane i konserwatorskie, ich przebieg i dokumentacja Remont kapitalny w 1960 r.		19. Stan zachowania (fundamenty, ściany zewnętrzne, ściany wewnętrzne, sklepienia, stropy konstrukcje dachowe, pokrycie dachu, wyposażenie i instalacje)  - fundamenty zawilgocone - ściany, podłogi i konstrukcja dachowa oficyny zniszczone i zagrzybione	
20. Najpilniejsze postulaty konserwatorskie Remont kapitalny oficyny			



21. Akta archiwalne (rodzaj akt, numer i miejsce przechowywania)

- akta inwentarzowe  
ROM nr 7 Gdańsk-Orunia ul.Jedn.Robotniczej 167b
- akta geodezyjne, nr rejestru 17000  
Okręgowe Przedsiębiorstwo Geodezyjno-Kartograficzne  
Gdańsk ul.Pniewskiego 1/3a  
Miejska Pracownia Urbanistyczna  
Gdańsk ul.Swierczewskiego 8/12
- Księga Wieczysta nr [REDACTED]  
Sąd Wojewódzki - Dział Notarialny  
Gdańsk ul.Swierczewskiego 30
- Akta Policji Budowlanej - nieskatalogowane  
Wojewódzkie Archiwum Państwowe  
Gdańsk ul.Waży Piastowskie 5.

22. Bibliografia

23. Źródła ikonograficzne i fotografie (rodzaj, miejsce przechowywania, sygnatury)

24. Uwagi różne

25. Wypełnił

Wiesław Rosowski  
Jacek Szczęsny

imię i nazwisko

data

lipiec 1982 r.

26. Sprawdził

imię i nazwisko

data

27. Załączniki



1. Miejscowość

GDANSK ORUNIA

2. Obiekt (nazwa jak w karcie)

Gościnna 5

3. Zawartość wkładki (nazwa obiektu lub materiału uzupełniającego)

detale elewacji, lukarna, więźba dachowa, klatka schodowa



Wkładkę założył: Wiesław Rosowski  
(imie, nazwisko, data)

Miejsce przechowywania negatywów: GODZ

Wzór ODZ 1978 r.