

1. Obiekt zabytkowy  
KAMIENICA PRZY UL. KOŁODZIEJSKIEJ NR 2

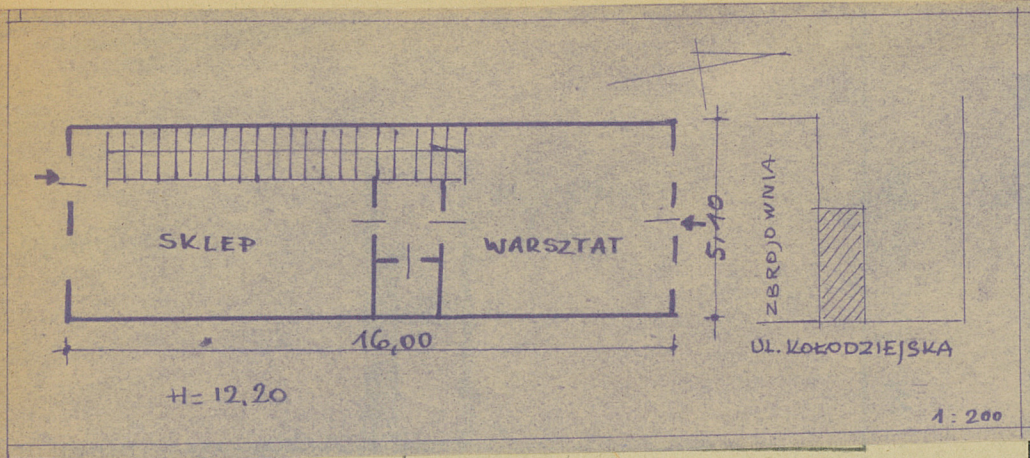
2. Miejscowość  
GDANSK 7827

3. Wiek XVII	4. Styl renesans	5. Kubatura m³ 995,5	6. Powierzchnia w m² a) zabytkowa: 81,6 b) użytkowa: 81,6	20. Przynależność administracyjna a) województwo gdańskie b) powiat c) gmina																															
7. Materiał budowlany	Przed zniszczeniem	Po odbudowie	11. Ilość budynków 1	14. Grunty należące do zabytku: ha	21. Stacja	Nazwa stacji	Odległość od stacji w km																												
a) ściany	cegła	cegła	12. Ilość kondygnacji 4	a) ogrody stylowe	—	a) kolejowa	Gdańsk	—																											
b) sklepienia	—	—	13. Użytkowanie wnętrza według ilości:	b) sady i grunty uprawne	—	b) autobusowa	— " —	—																											
c) stropy	drewno	DMS	a) izb mieszkalnych 6	c) lasy	—	22. Właściciel i jego adres																													
d) więzania dachu	drewno	drewno	b) innych pomieszczeń 4	d) wody	—																														
e) krycie dachu	ind. ind.	ind. ind.	c) piwnic 1	e) inne	—																														
8. Wyposażenie architektoniczne Szeroki trójkątny obwiedziony kamieniem opaska. Portal kamienny.			15. Przeznaczenie pierwotne budynku mieszkalne	23. Użytkownik i jego adres lokatory różni																															
			16. Użytkowanie w latach ubiegłych — " —	24. Inwestor i jego adres																															
			17. Użytkowanie obecne — " — i sklep																																
			18. Nadaje się do użycia na — " — " —																																
9. Autorzy i data budowy i przebudowy półowa XVII w.			19. Data, rodzaj i stopień zniszczeń i odbudowy			25. Rejestr zabytku Nr																													
			<table><thead><tr><th>Data</th><th>O P I S</th><th>Zniszczenia %</th><th>Odbudowa %</th></tr></thead><tbody><tr><td>VIII.1939 r.</td><td>niezniszczona</td><td></td><td></td></tr><tr><td>XI.1939 r.</td><td>— " —</td><td></td><td></td></tr><tr><td>XII.1945 r.</td><td>zniszczona, tylna elew w 50% nie istnieje</td><td>60</td><td></td></tr><tr><td>XI.1959</td><td>odbudowana, stan dobry</td><td></td><td>100</td></tr><tr><td>XI.1965</td><td>stan dobry</td><td></td><td></td></tr></tbody></table>			Data	O P I S	Zniszczenia %	Odbudowa %	VIII.1939 r.	niezniszczona			XI.1939 r.	— " —			XII.1945 r.	zniszczona, tylna elew w 50% nie istnieje	60		XI.1959	odbudowana, stan dobry		100	XI.1965	stan dobry			rok			miejsce przechowywania		
Data	O P I S	Zniszczenia %	Odbudowa %																																
VIII.1939 r.	niezniszczona																																		
XI.1939 r.	— " —																																		
XII.1945 r.	zniszczona, tylna elew w 50% nie istnieje	60																																	
XI.1959	odbudowana, stan dobry		100																																
XI.1965	stan dobry																																		
10. Udostępnienie dostępna						26. Nazwa księgi hipotecznej		27. Nr hipoteczny																											
						28. Akta																													
						29. Fotografie																													
						30. Inwentaryzacja pomiarowa																													



Z Y X W V U T S R P O N M L K J I H G F E D C B A Nr

31. Szkic sytuacyjny, plan schematyczny, uwagi opisowe, fotografia



ul. Kołodziejska

Urząd pierniarski i pieter pierniarski, 2,5 traktu.



32. Przebieg prac konserwatorskich

Rok	Wyszczególnienie prac	Koszt tys. zł

33. Koszty  
w tys. zł

Przewidywane

Rzeczywiste

34. Inspekcje

35. Uwagi różne

36. Wypełnił dnia 23.XI.59

Jan Jankowski

37. Sprawdził dnia

11.10.65 H. Kozłowski

Skolaryzacja