

Nr

107

A

B

C

D

E

F

G

H

I

J

K

L

M

N

O

P

R

S

T

U

V

W

X

Y

Z

IV

1. Obiekt zabytkowy

DOM MIESZK. UL. KARTUZKA 227

2. Miejscowość

MIASTO

GDANSK-EMMAUS

3. Wiek

1 poł. XIX

4. Styl

Klasycyzm

5. Kubatura m³

231

6. Powierzchnia w m² 66.0

a) zabytkowa:

b) użytkowa:

7. Materiał budowlany

przed zniszczeniem

po odbudowie

a) ściany

murowane + cegła
drewno

b) sklepienia

c) stropy

drewno

d) więzania dachu

j.w.

e) krycie dachu

holenderskie
dachówki

11. Ilość budynków

1

12. Ilość kondygnacji

1

13. Użytkowanie wnętrza według ilości:

a) izb mieszkalnych

7

b) innych pomieszczeń

1

c) piwnic

1

14. Grunty należące do zabytku:

ha

a) ogrody stylowe

b) sady i grunty uprawne

c) lasy

d) wody

e) inne

8. Wyposażenie architektoniczne

Klasycyzm szarych i
ciemnych kolorów

15. Przeznaczenie pierwotne budynku mieszkalny

16. Użytkowanie w latach ubiegłych j.w.

17. Użytkowanie obecne od 1945 mieszkalny i
okolice restauracji

18. Nadaje się do użycia na

9. Autorzy i data budowy i przebudowy

ok. 1800 r. 1 poł. XIX w.

19. Data, rodzaj i stopień zniszczeń i odbudowy

Data	O P I S	Zniszczenia %	Odbudowa %
VIII. 1939 r.			
XI. 1939 r.			
XII. 1945 r.	Zniszcz.	30	30
XI. 1959	Zniszcz. przez użytkow.	15	15
XI. 1965	zaniedbany. częściowo zniszczona m.śb. dachowa i połysk dachu. częściowo spłonęła drewn. konstrukcja ścian i zniszczone tynki		

10. Udostępnienie

dobrze

20. Przynależność administracyjna

a) województwo

b) powiat

c) gmina

21. Stacja

Nazwa stacji

Odległość od stacji w km

a) kolejowa

Gł. Główny

5

b) autobusowa

Tramwaj

500m

22. Właściciel i jego adres

PMRN

23. Użytkownik i jego adres

24. Inwestor i jego adres

25. Rejestr zabytku Nr

rok..... miejsce przechowywania

26. Nazwa księgi hipotecznej

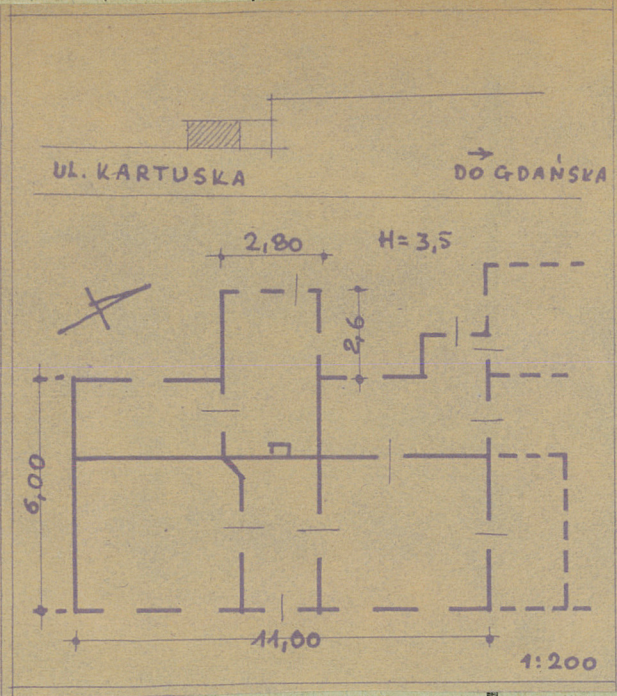
27. Nr hipoteczny

28. Akta

29. Fotografie

30. Inwentaryzacja pomiarowa

31. Szkic sytuacyjny, plan schematyczny



bieg prac konserwatorskich

Wyszczególnienie prac	Koszt tys. zł

ty s. zł	Przewidywane	Rzeczywiste

34. Inspekcje

35. Uwagi różne

36. Wypełnił dnia

30.X.1998 Kwiecień

37. Sprawdził dnia

XI.65 Stulecie
Ochrony