

OŚRODEK DOKUMENTACJI  
ZABYTKÓW W WARSZAWIE

KARTA EWIDENCYJNA ZABYTKÓW  
ARCHITEKTURY I BUDOWNICTWA

A B C D E F G H I J K L Ł M N O P R S T U V W X Y Z

Nr POMORSKIE

7812

1. Obiekt

Budynek mieszkalny

2. Czas powstania  
poż  
XIX w.

3. Miejscowość

GDANSK EMAUS

4. Adres

ul. Kartuska 227

nr hipoteczny

KW

5. Przynależność administracyjna

województwo gdańskie

gmina Gdańsk

6. Poprzednie nazwy miejscowości

niem. DANZIG

7. Przynależność administracyjna  
przed 1.VI.1975 r.

województwo gdańskie

powiat gdański

8. Właściciel i jego adres

Skarb Państwa

Lokatorzy

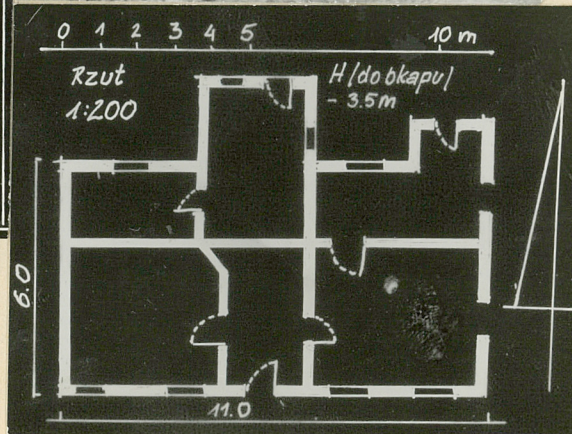
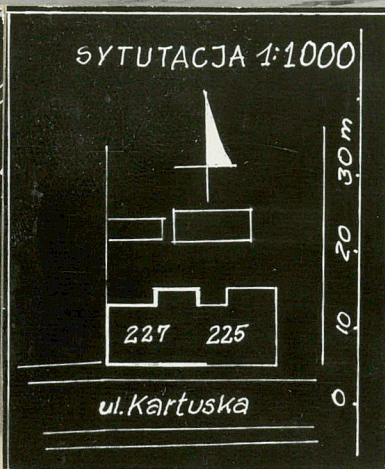
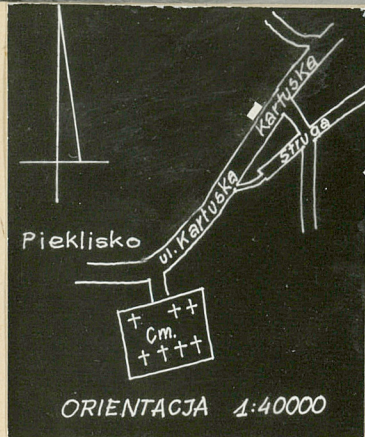
9. Użytkownik i jego adres

PGM Gdańsk-Sródmieście

ul. Powstańców Warszawskich 23

10. Rejestr zabytków

Nr data



autor zdjęć  
data wykonania  
miejsce przechowywania negatywów

Jarosław Jaworski

1983

GODZ



12. Autorzy, historia obiektu, określenie stylu.

Typ domu podmiejskiego

13. Opis (sytuacja, materiał i konstrukcja, rzut, bryła, elewacje, dach, wnętrze, wyposażenie, instalacje)

Budynek w zwartej zabudowie pld.pierzei ul.Kartuskiej elewacją frontową zwrócony ku pld.

Dom z cegły, stropy drewniane, więźba dachowa krokwiowo-jętkowa, pokrycie dachówka karpiówka. Podłogi drewniane, schody i balustrady drewniane. Drzwi płycinowe, okna skrzynkowe podwójne.

Budynek na planie prostokąta, dwutraktowy, centralnie korytarz i klatka schodowa.

Budynek jednokondygnacyjny, podpiwniczony z użytkowym poddaszem.

Elewacja frontowa symetryczna: po środku drzwi wejściowe, po obu stronach po dwa okna. W dachu centralnie facjata mieszcząca jedno okno.

Zachowana stolarka /drzwi wejściowe/.

Instalacje: elektr., wod.kan., ogrzewanie-pieco.



14. Kubatura 270m <sup>3</sup>	15. Powierzchnia użytkowa 1100m <sup>2</sup>	16. Przeznaczenie pierwotne mieszkalne	17. Użytkowanie obecne mieszkalne
18. Prace budowlane i konserwatorskie, ich przebieg i dokumentacja  W latach 60-tych przebudowa wystawki w el.frontowej zlikwidowano półokrągłe okienko w szczycie/		19. Stan zachowania (fundamenty, ściany zewnętrzne ściany, wewnętrzne, sklepienia, stropy, konstrukcje dachowe, pokrycia dachu, wyposażenie i instalacje)  Stan techniczny dobry.	
20. Najpilniejsze postulaty konserwatorskie  Zachować stan istn.			



21. Akta archiwalne (rodzaj akt, numer i miejsce przechowywania)

Akta Geodezyjne: Przedsiębiorstwo Geodezyjne  
Kartograficzne Gdańsk ul. Pniewskiego 5

22. Bibliografia

23. Źródła ikonograficzne i fotograficzne (rodzaj, miejsce przechowania, sygnatury)

24. Uwagi różne

25. Wypełnił

Jarosław Jaworski

Imię i nazwisko

data

1983

26. Sprawdził

Imię i nazwisko

data

27. Załączniki

Jednoraz

ZGraf. WZRS Biskupiec zam. 1403 nakł. 20.000 szt. 07.07.82 r.