

1. Obiekt

Budynek mieszkalny

2. Czas powstania

ok. 1900

3. Miejscowość

G D Y N I A

11. Zdjęcia, plan sytuacyjny, rzuty



4. Adres

ul. Boczna 3

nr hipoteczny

KW

Karta Mapy 75 nr działki 148

5. Przynależność administracyjna

województwo

gdańskie

gmina

6. Poprzednie nazwy miejscowości

niem. Klein Katz

- Mały Kack

7. Przynależność administracyjna
przed 1.VI.1975 r.

województwo

gdańskie

powiat

8. Właściciel i jego adres

PGM Gdynia Władysław IV 2-4

9. Użytkownik i jego adres

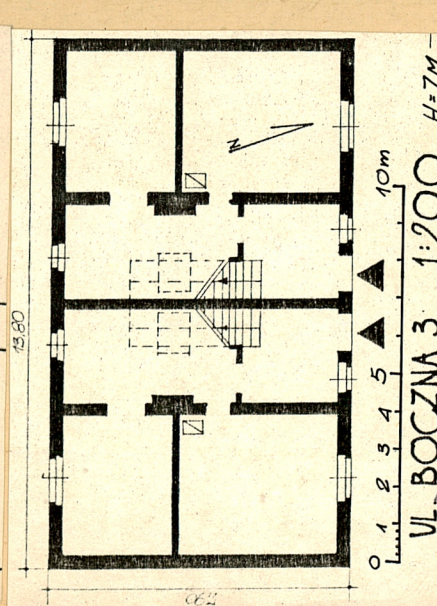
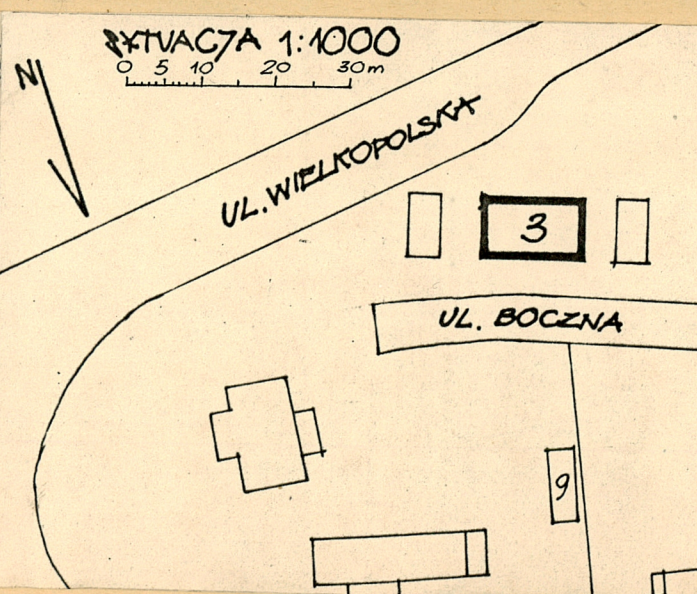
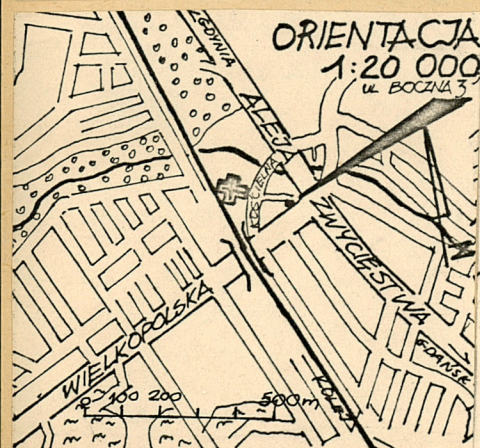
lokatorzy

10. Rejestr zabytków

/w ramach decyzji na osadę rzemieślniczą

Nr 853

data 10.IX.1981



autor zdjęć J Lewiński
data wykonania 07.1983
miejsce przechowywania negatywów
GODZ Gdańsk

12. Autorzy, historia obiektu, określenie stylu.

Styl typowy dla budynków budowanych w niewielkich osadach w końcu XIX na początku XXw./na terenie Pomorza/

13. Opis (sytuacja, materiał i konstrukcja, rzut, bryła, elewacje, dach, wnętrze, wyposażenie, instalacje)

Budynek wolnostojący położony w południowej dzielnicy Gdyni, Małym Kacku. W trójkącie ulic Al. Zwycięstwa, Wielkopolska, Kościelna. Przy południowej stronie ulicy Bocznej. Tył budynku blisko ul. Wielkopolskiej. Posesja od strony ul. Bocznej płotem ze sztachet drewnianych.

Budynek wymurowany z cegły, otynkowany, ściany wewnętrzne z cegły, podmurówka kamienna. Strop nad parterem drewniany belkowy, nad piwnicą stalowo-ceglany sklepiony odcinkowo. Dach dwuspadowy drewniany kryty dachówką esówką. W piwnicy posadzka cementowa, podłogi drewniane z desek i parkiet. Schody drewniane policzkowe jednobiegowe z balustradą drewnianą. Drzwi zewnętrzne drewniane płycinowe z nadprożami łukowymi odcinkowymi wewn. drewniane płycinowe. Okna drewniane krosnowe z nadprożami odcinkowymi.

Plan prostokątny, układ wewnątrz symetryczny z dwiema sieniami na przestrzał w których umieszczono schody na poddasze. Układ pokoi dwutraktowy. Zejście do piwnicy poprzez klapy umieszczone za schodami.

Niewielka bryła budynku, parterowy z dwuspadowym dachem, użytkowym poddaszem, częściowo/pod sieniami/ podpiwniczony.

Elewacje symetryczne, w elew. podłużnych okna o poziomych proporcjach z nadprożami o łuku odcinkowym. Gzyms dookoła budynku.

Zachowana częściowo stolarka drzwiowa i okienna oraz balustrada schodów.

Budynek posiada instalacje: wodno-kanalizacyjną, elektryczną, ogrzewanie piecowe.

14. Kubatura 468 m ³	15. Powierzchnia użytkowa 78 m ²	16. Przeznaczenie pierwotne mieszkalne	17. Użytkowanie obecne mieszkalne
18. Prace budowlane i konserwatorskie, ich przebieg i dokumentacja		19. Stan zachowania (fundamenty, ściany zewnętrzne ściany, wewnętrzne, sklepienia, stropy, konstrukcje dachowe, pokrycia dachu, wyposażenie i instalacje) dobry	
20. Najpilniejsze postulaty konserwatorskie			

21. Akta archiwalne (rodzaj akt, numer i miejsce przechowywania)

5
Państwowe Biuro Notarialne w Gdyni ul. Plac Konstytucji
Geodeta Miejski w Urzędzie Miejskim ul. Czołgistów 52/54

22. Bibliografia

Sołtysik /Politechnika Gdańska/
"Studium architektonicznej-urbanistycznej waloryzacji
Gdyni do r 1939 w granicach adm. z r 1976"
cz I "Osadnictwo wiejskie"

23. Źródła ikonograficzne i fotograficzne rodzaj, miejsce przechowania, sygnatury)

24. Uwagi różne

25. Wypełnił

Jacek Lewiński

Imię i nazwisko

data 10.07.1983

26. Sprawdził

Imię i nazwisko

data

27. Załączniki

nr 1 - wkładka