

Nr

A

B

C

D

E

F

G

H

I

J

K

L

M

N

O

P

R

S

T

U

V

W

POMORSKIE

X

Y

Z

1. Obiekt zabytkowy

53756/2

OBORA (UL. GRUNWALDZKA NR. 37)

GDYNIA

2. Miejscowość

KOLIBKI M. GDYNIA 7188

3. Wiek

XIX

4. Styl

NEOGOTYK

5. Kubatura m³

~9.000

6. Powierzchnia w m²

a) zabytkowa:

b) użytkowa:

20. Przynależność administracyjna

a) województwo

GDANSKIE

b) powiat

GDYNIA-ORLEWO

c) gmina

7. Materiał budowlany

Przed zniszczeniem

Po odbudowie

11. Ilość budynków

14. Grunty należące do zabytku:

ha

a) ściany

KAMIEŃ/CEGLA

b) sklepienia

—

c) stropy

—

d) wiązania dachu

DREwno

e) krycie dachu

PAPŁA

12. Ilość kondygnacji

1

13. Użytkowanie wnętrza według ilości:

a) izb mieszkalnych

b) innych pomieszczeń

c) piwnic

a) ogrody stylowe

b) sady i grunty uprawne

c) lasy

d) wody

e) inne

21. Stacja

Nazwa stacji

Odległość od stacji w km

a) kolejowa

GDYNIA-ORLEWO 1.5

b) autobusowa

-MIEJSKA 1.0

22. Właściciel i jego adres

SKARB PAŃSTWA

8. Wyposażenie architektoniczne

BRAK

15. Przeznaczenie pierwotne budynku

GOSPODARCZE

16. Użytkowanie w latach ubiegłych

J. W.

17. Użytkowanie obecne

J. W.

18. Nadaje się do użycia na

J. W.

19. Data, rodzaj i stopień zniszczeń i odbudowy

9. Autorzy i data budowy i przebudowy

2 poł. XIX w.

Data

O P I S

Zniszczenia %

Odbudowa %

VIII.1939 r.

DOBRY

XI.1939 r.

— " —

XII.1945 r.

— " —

XI.65

DOBRY

10%

25. Rejestr zabytku Nr

849

rok 11.05.1982

miejsce przechowywania

26. Nazwa księgi hipotecznej

27. Nr hipoteczny

28. Akta

29. Fotografie

30. Inwentaryzacja pomiarowa

10. Udostępnienie

DOBRE

	J	I	H	G	F	E	D	C	B	A	Nr
--	---	---	---	---	---	---	---	---	---	---	----

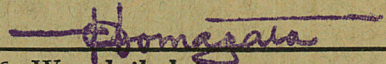
bieg prac konserwatorskich

Wyszczególnienie prac	K o s z t tys. zł

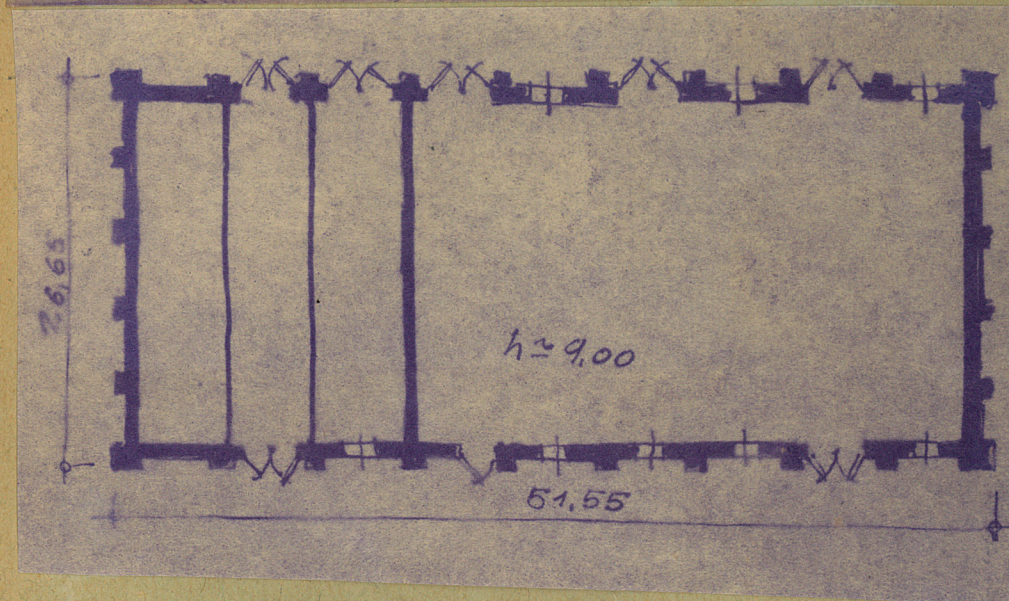
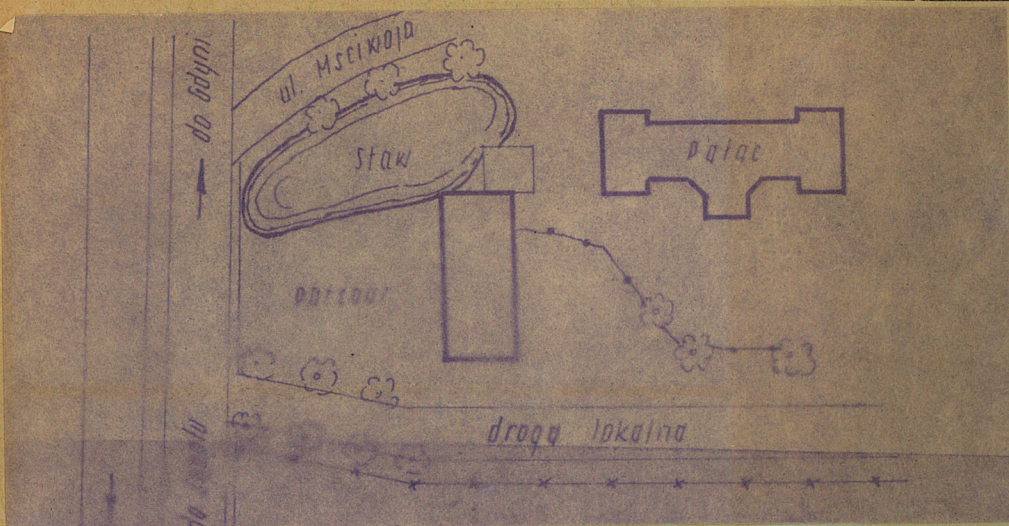
szty s. zł	Przewidywane	Rzeczywiste

34. Inspekcje

Wagi różne


 36. Wypełnił dnia
 mgr Tadeusz Domagala
 15 Kwiec 1966
 37. Sprawdził dnia

Z Y X W V U T S R P O N M L



32



3

14