

OŚRODEK DOKUMENTACJI
ZABYTKÓW W WARSZAWIE

KARTA EWIDENCYJNA ZABYTKÓW
ARCHITEKTURY I BUDOWNICTWA

A B C D E F G H I J K L Ł M N O P R S T U V W X Y Z Nr

1. Obiekt

Budynek mieszkalny "Willa Orla"

2. Czas powstania

1927r.

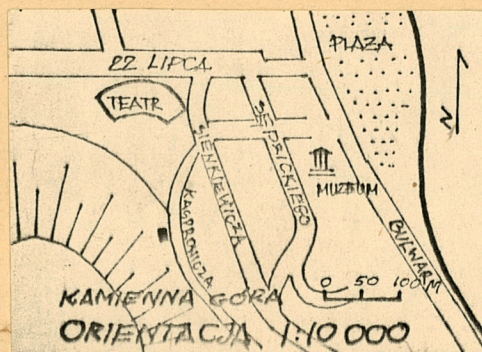
3. Miejscowość

GDYNIA

488

Karta Mapy 55 nr działki 222

11. Zdjęcia, plan sytuacyjny, rzuty



4. Adres

ul. Kasprowicza 2

nr hipoteczny

Tom 4 Wykaz 112

Kamienna Góra

5. Przynależność administracyjna

województwo gdańskie

gmina

6. Poprzednie nazwy miejscowości

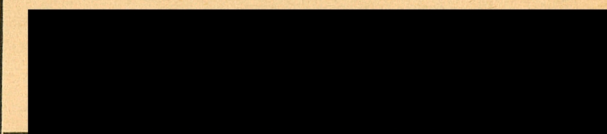
niem. Gdingen

7. Przynależność administracyjna
przed 1.VI.1975 r.

województwo gdańskie

powiat

8. Właściciel i jego adres



9. Użytkownik i jego adres

PGM ul. Władysława IV 2/4

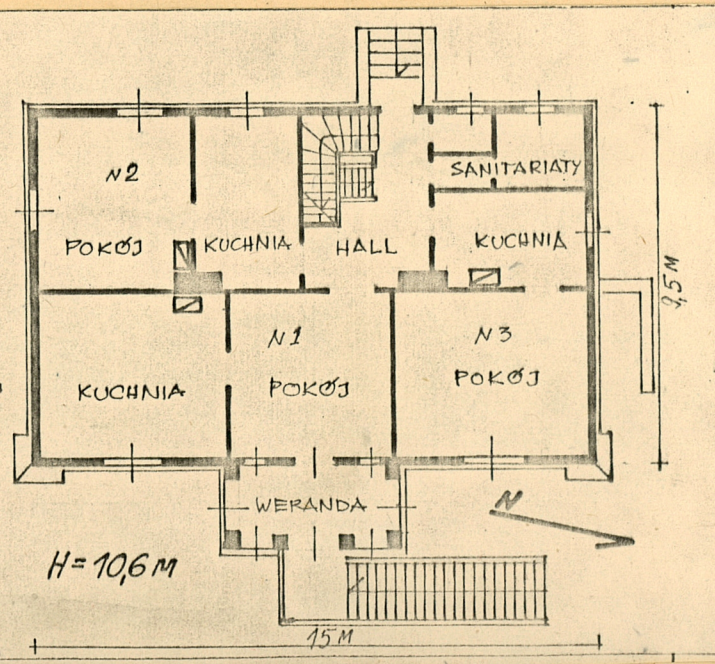
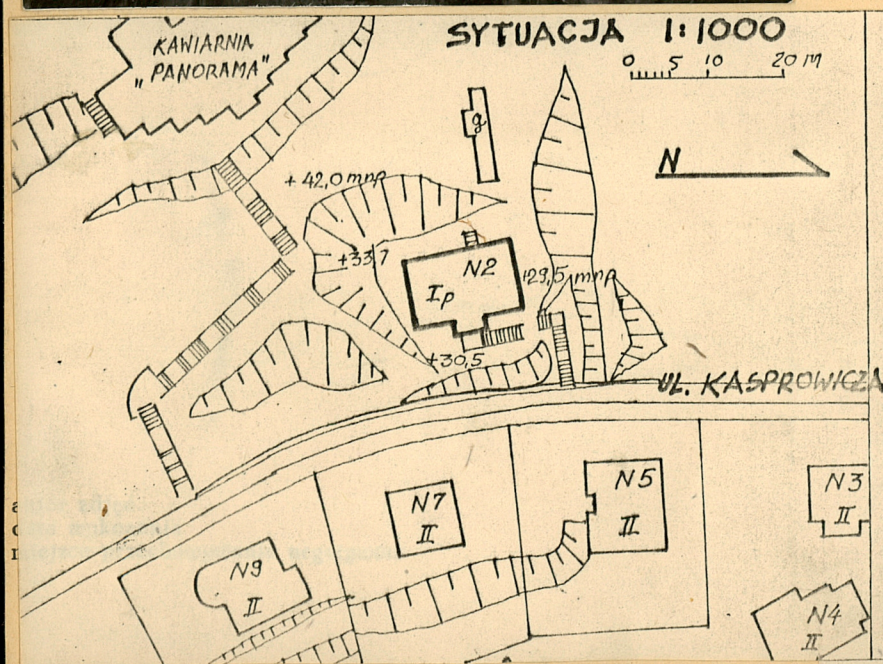
10. Rejestr zabytków

Nr

800

data

20.03.1984



12. Autorzy, historia obiektu, określenie stylu.

Przedwojenny właściciel - Drobniaak Franciszek.

Pensjonat "Willa Orla".
Reprezentuje styl zakopiański
tzw. "Witkiewiczowski".

13. Opis (sytuacja, materiał i konstrukcja, rzut, bryła, elewacje, dach, wnętrze, wyposażenie, instalacje)

Wolnostojący, położony w willowej dzielnicy Gdyni - Kamiennej Górze. Na stromej skarpie, przy zachodniej stronie ulicy Krasickiego. Od ulicy Krasickiego mur oporowy /zdj.nr 1,2/. Dojście do budynku schodami /zdj.nr 3/. Bliskie sąsiedztwo Teatru Muzycznego i Muzeum Marynarki Wojennej.

Konstrukcja ścian wewnętrznych drewniana, szkieletowa, okładana drewnem. Mury piwnicy ceglane, otynkowane. Ściany działowe drewniane. Stropy drewniane belkowe. Dach mansardowy czterospadowy kryta dachówką karpiówką. Więźba dachowa płatwiowo-kleszczowa. Posadzka w piwnicy - betonowa. Podłogi - deski. Schody zewnętrzne - betonowe /na werandę z balustradą drewnianą/. Schody wewnętrzne drewniane policzkowe, zabiegowe. Schody do piwnicy - betonowe /zdj.34,35/. Drzwi płycinowe. Okna podwójne ościeżnicowe /tzw.polskie/. Weranda murowana. Balkon nad werandą - kolumna, balustrada - drewniane /zdj.6,12/. Niewielka lukarna eliptyczna przykryta blachą.

Plan prostokątny z osiową werandą od wschodu. Wejście do hallu od zachodu. Układ pomieszczeń we wnętrzu dwutraktowy.

Bryła 1-kondygnacyjna na wysokim postumencie piwnicy, przykryta mansardowym dachem. Od wschodu /widok na morze/ przeszklona weranda przechodząca w balkon przykryty dwuspadowym dachem podtrzymywany przez kolumny, Lukarny w dachu od południa, zachodu i północy. Częściowe podpiwniczenie. Poddasze mieszkalne.

Elewacje: wyraźne oddzielenie tynkowanych piwnic od wykładanych drewnem ścian. Ozdobny duży okap /zdjęcia 9,10,11/. Urozmaicony detal /zdj.5,7,8,12-15/.

We wnętrzu zachowane oryginalne schody /zdj.34,35/, drzwi, piece karlowe /zdjęcia na wkładkach 3/B i 4/A/.

Instalacje: wodno - kanalizacyjna, elektryczna, ogrzewanie piecowe.

14. Kubatura 1080 m ³	15. Powierzchnia użytkowa 230 m ²	16. Przeznaczenie pierwotne pensjonat	17. Użytkowanie obecne 6 mieszkań
18. Prace budowlane i konserwatorskie, ich przebieg i dokumentacja Drobne naprawy przez lokatorów.		19. Stan zachowania (fundamenty, ściany zewnętrzne ściany, wewnętrzne, sklepienia, stropy, konstrukcje dachowe, pokrycia dachu, wyposażenie i instalacje) Nawilgocenie ścian piwnic od strony zachodu.	
20. Najpilniejsze postulaty konserwatorskie Nowe izolacje w piwnicy, bieżące naprawy.			

21. Akta archiwalne (rodzaj akt, numer i miejsce przechowywania)

Archiwum i Geodeta Miejski w Urzędzie Miejskim
Gdynia, ul.Czołgistów 52/54

22. Bibliografia

23. Źródła ikonograficzne i fotograficzne (rodzaj, miejsce przechowania, sygnatury)

24. Uwagi różne

zdjęcia:

Jacek Lewiński 11/83 GODZ

25. Wypełnił

Jacek Lewiński

Imię i nazwisko

data

15.11.83

26. Sprawdził

Imię i nazwisko

data

27. Załączniki

nr 1-wkładka
nr 2-wkładka
nr 3-wkładka
nr 4-wkładka

1. Miejscowość

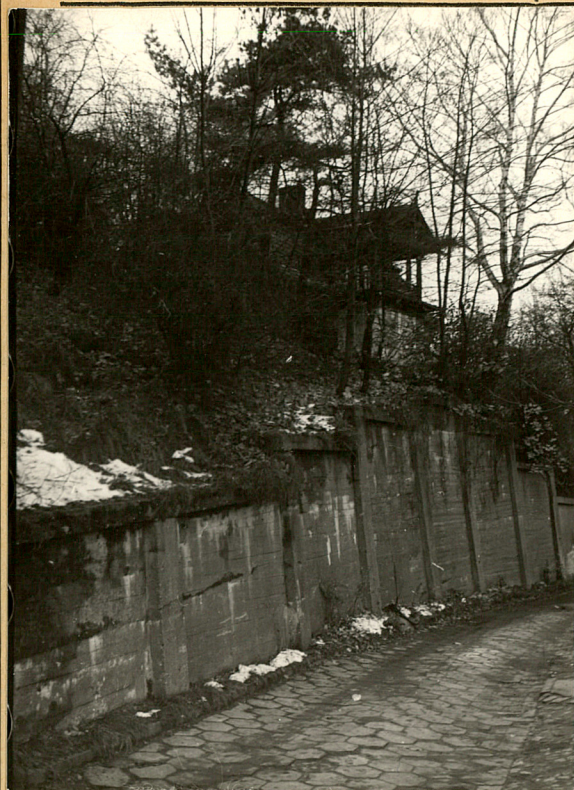
GDYNIA

2. Obiekt (nazwa jak w karcie)

Kasprowicza 2

3. Zawartość wkładki (nazwa obiektu lub materiału uzupełniającego)

Budynek mieszkalny /"Willa Orla"/.



Wkładka 1/A

- 1,2-mur oporowy od ul. Krasickiego
- 3-schody zewnętrzne
- 4-schody na werandę
- 5-detale w murze werandy

Wkładkę założył: Jacek Lewiński 11/83
(imię, nazwisko, data)

GODZ

Miejsce przechowywania negatywów:

Wzór ODZ 1978 r.



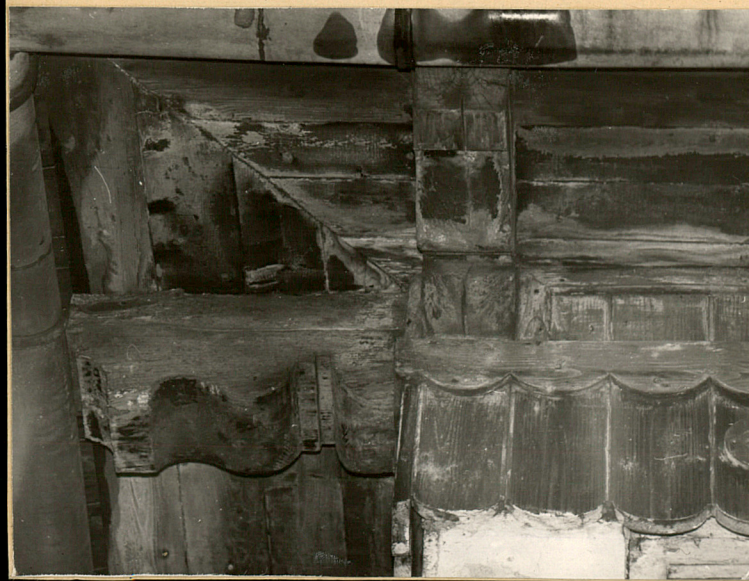
Wkładka 1/B

6-elewacja frontowa /wschodnia/

7-kolumna

8-szczyt

9,10,11-okap werandy



1. Miejscowość

GDYNIA

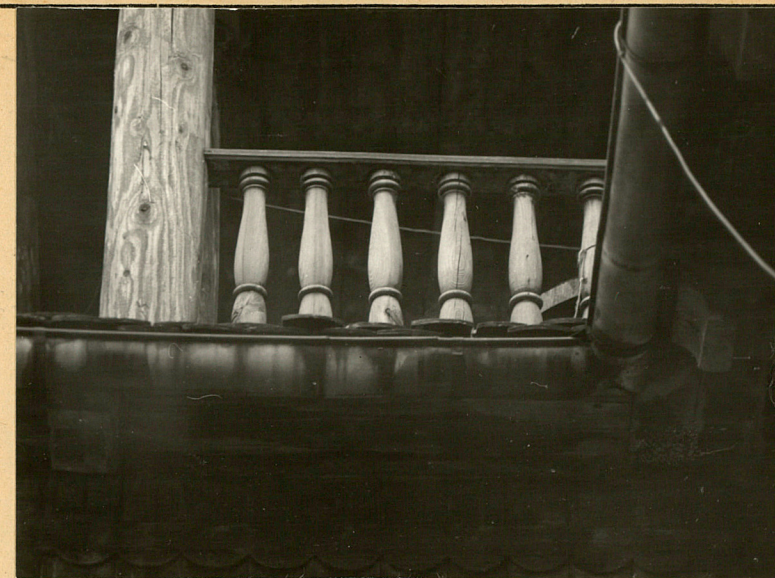
2. Obiekt (nazwa jak w karcie)

Kasprowicza 2

3. Zawartość wkładki (nazwa obiektu lub materiału uzupełniającego)

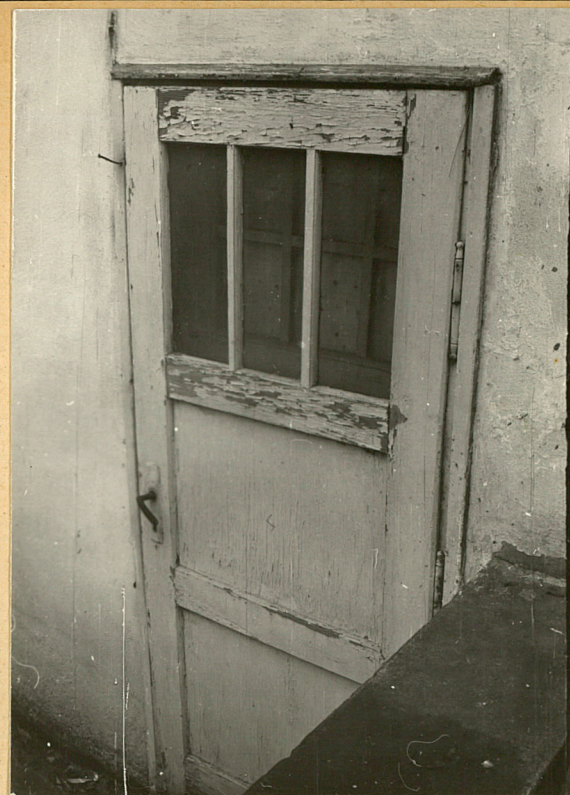
Budynek mieszkalny /"Willa Orla"/.

Wkładka 2/A
12-balustrada balkonu
/elewacja wschodnia/
13,14,15-dekoracje podwali-
ny w tej elewacji



Wkładkę założył: Jacek Lewiński 11/83
(imię, nazwisko, data)

Miejsce przechowywania negatywów: GODZ



Wkładka 2/B

16-17-elewacja północna i drzwi
do piwnicy w tej elewacji
18,19,20,21-elewacja południowa

1. Miejscowość

GDYNIA

2. Obiekt (nazwa jak w karcie)

Kasprowicza 2

3. Zawartość wkładki (nazwa obiektu lub materiału uzupełniającego)

Budynek mieszkalny /"Willa Orla"/.



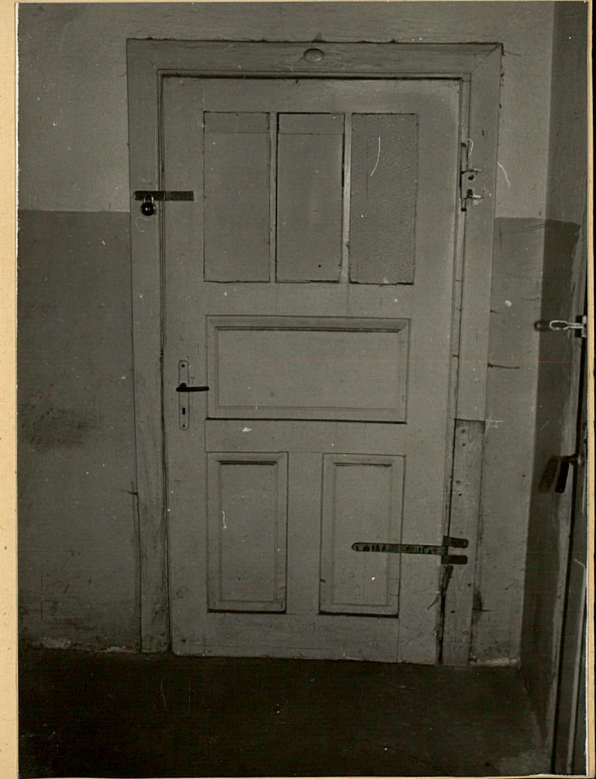
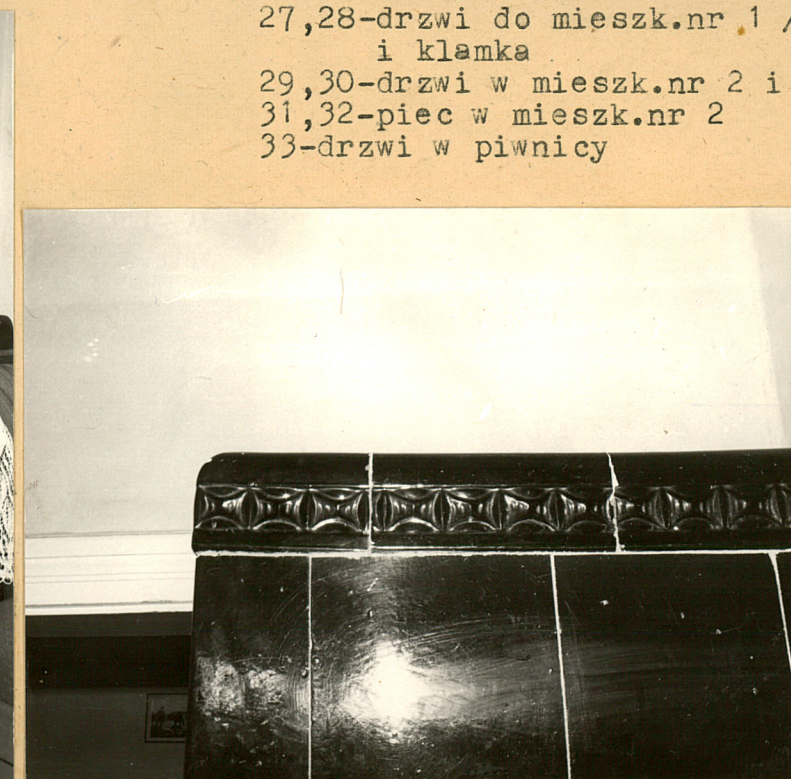
Wkładka 3/A
 22-elewacja zachodnia, całość
 oraz
 23-drzwi wejściowe
 24-detale okna
 25,26-lukarny

Wkładkę założył: Jacek Lewiński 11/83
 (imię, nazwisko, data)

Miejsce przechowywania negatywów: GODZ



Wkładka 3/B
 27,28-drzwi do mieszk.nr 1 /parter/
 i klamka
 29,30-drzwi w mieszk.nr 2 i klamka
 31,32-piec w mieszk.nr 2
 33-drzwi w piwnicy



M. Miejscowość

GDYNIA

2. Obiekt (nazwa i adres)

Kasprowicza 2

3. Zawartość wkładki (nazwa obiektu lub materiału uzupełniającego)

Budynek mieszkalny /"Willa Orla"/.



Wkładka 4/A
 34-balustrada schodów
 35-schody na poddaszu
 36,37-detale okien /parter/
 38-lukarna

Wkładkę założył:

Jacek Lewiński 11/83

(imię, nazwisko, data)

Miejsce przechowywania negatywów:

GODZ



Wzór ODŻ 1978 r.