

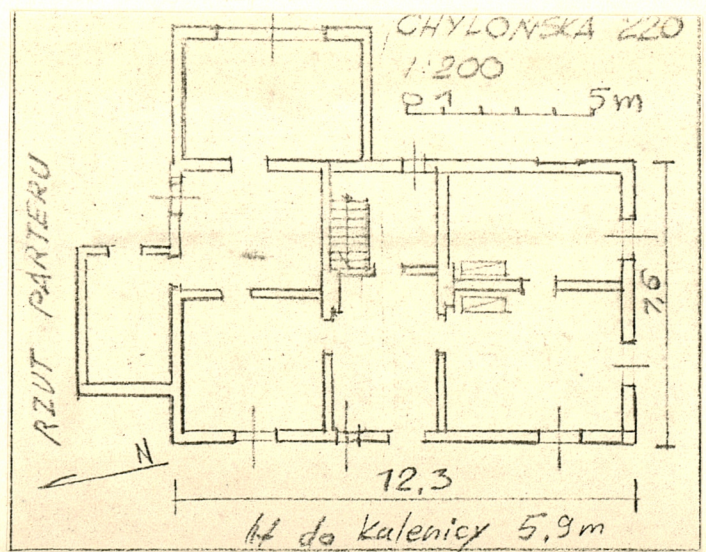
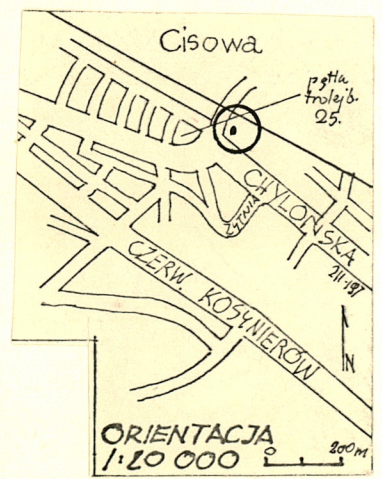
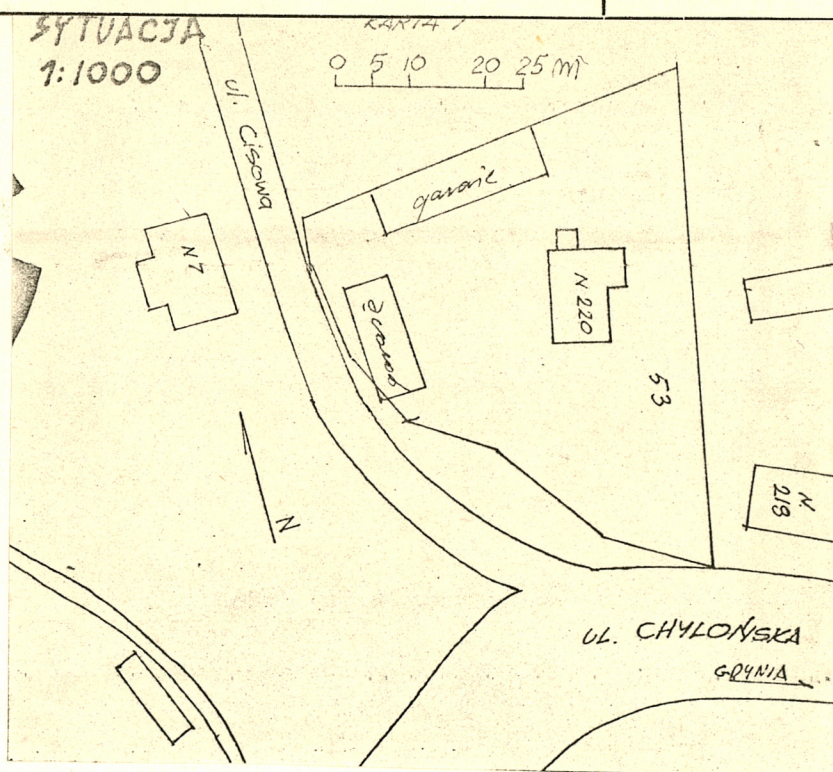
1. Obiekt

DOM MIESZKALNY TYPU WIEJSKIEGO

2. Czas powstania
1893

3. Miejscowość
G D Y N I A
CHYLOWIA

11 Zdjęcia rzut, przekrój, sytuacja, orientacja



4. Adres ul. Chylońska 220
nr hipoteczny KW, [redacted] obr. 7,
nr geod. dz. 59

5. Przynależność administracyjna
województwo gdańskie
gmina

6. Poprzednie nazwy miejscowości
Cisowa

7. Przynależność administracyjna
przed 1 VI 1975
województwo gdańskie
powiat m. Gdynia

8. Właściciel i jego adres
[redacted]

9. Użytkownik i jego adres
właściciel

10 Rejestr zabytków
Nr data

12. Autorzy, historia obiektu, określenia stylu.

Powstał na miejscu budynku drewnianego /ziemianki/. Istniały budynki gospodarcze /klasyczna zagroda wiejska/ - niezachowane. Styl: typowy dla budynków wiejskich z terenu Pomorza Gdańskiego

13. Opis (syntak, materiał i konstrukcja, rzut, bryła, elewacje, wnętrze, wyposażenie, instalacje)

- Wolnostojący, położony w płn.-zach. dzielnicy Gdyni, Cisowej. W odległości ok. 30 m od skrzyżowania ul. Chyłońskiej z ul. Cisowską. W północnej stronie ul. Cisowskiej. Działka nieogrodzona.
- Materiały, konstr., technika: Murowany z cegły, nietynkowany.
- Stropy nad parterem: drewniane, belkowe,
- Wieżba - drewniana, jętkowa, pokrycie: dachówka zakładkowa, cementowa.
- Posadzka: w sieni: cementowa, pom.mieszk.: deski
- Schody: na poddasze drewniane, jednobiegowe,
- Okna: pojedyncze krosnowe.
- Drzwi: płycinowe.
- Ściany: ceglane, brak podmurówki.
- Rzut: prostokątny, pierwotnie sień na przestrzał. Układ pomieszczeń dwutraktowy. Od północy i wschodu dobudówki.
- Bryła: jednokondygnacyjna, pokryta dachem 2-spadowym. Bez piwnic. Poddasze użytkowe.
- Elewacje: w elewacji południowej fryz podwójny ząbkowy. W pozostałych elewacjach brak dekoracji.
- Wnętrze: odgrodzono ścianką część sieni zawierającą schody.
- Wyposażenie: oryginalne piece, stolarka drzwi i okien, oraz oryginalne kafle cementowe w podłodze sieni.
- Instalacje: wodna, elektryczna, ogrzewanie: piece.

14. Kubatura	15. Powierzchnia użytkowa	16. Przeznaczenie pierwotne	17. Użytkowanie obecne
310 m ³	82 m ²	mieszkalne	mieszkalne
18. Prace budowlane i konserwatorskie, ich przebieg i dokumentacja		19. stan zachowania (fundamenty, ściany zewnętrzne, ściany wewnętrzne, sklepienia, stropy, konstrukcje dachowe, pokrycie dachu, wyposażenie i instalacje)	
brak remontów		Dość dobry, słaba jakość zaprawy spajającej cegły. Wilgoć w pomieszczeniach. Uszkodzona /spróchniała/ więźba dachowa.	
		20. Najpilniejsze postulaty konserwatorskie	
		Remont	

21. Akta archiwalne (rodzaj akt, numer i miejsce przechowywania)

Archiwum i Geodezja Urzędu Miejskiego
ul. Czołgistów 52/54

22. Bibliografia

23. Źródła ikonograficzne i fotografia (rodzaj, miejsce przechowywania, sygnatury)

24. Uwagi różne

25. Opracował

tekst Jacek Lewiński 06.1984 r. *AL*

plany, rysunki *AL*
imię, nazwisko, data, podpis

zdjęcia fotogr. *AL*
imię, nazwisko, data, podpis

GODZ

miejsce przechowywania negatywów

Karta po wypełnieniu podlega ochronie na podstawie przepisów prawa autorskiego

26. Adnotacje o inspekcjach, informacje o zmianach (daty, imiona i nazwiska wypełniających)

27. Załączniki

1 wkładka

1. Miejscowość
GDYNIA
ul. Chylońska 220

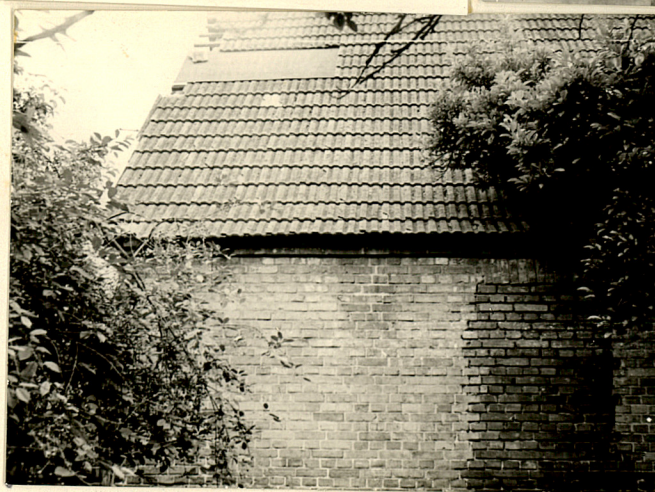
2. Obiekt (nazwa jak w karcie)
DOM MIESZKALNY
TYPU WIEJSKIEGO

3. Zawartość wkładki (nazwa obiektu lub materiału uzupełniającego)
6 zdjęć



1,2,3,4-
5,6

- 1-elewacja północna
- 2-elewacja południowa
- 3-rama okienna/w elewacji zachodniej/
- 4-5-elewacja wschodnia
- 6-fragment lampy w elewacji zachodniej



Wkładkę założył: M. Walicka 06.1984 r.
(imię, nazwisko, data)

Miejsce przechowywania negatywów: GODZ